

Kurzbericht



Ferienwohnung MeerOstseeZeit | ©Maike Budwig

Ferienwohnung MeerOstseeZeit

Boddenmarkt 1
18551 Glowe

Tel: 015204167897

meerostseezeit@gmx.de
<https://www.meerostseezeit.de/>

Herzlich willkommen!

Die Ferienwohnung "MeerOstseeZeit" im Haus Seezeichen in der Ortsmitte von Glowe liegt nur 2 Gehminuten vom weißen Ostseestrand entfernt. Kurze Wege zu Einkaufsmöglichkeiten oder zum Bäcker sind garantiert. Das Domizil bietet mit drei Schlafzimmern mit insgesamt 7 Schlafplätzen, einem Wohnbereich mit integrierter Küche und zwei Bädern mit Dusche, Platz für die ganze Familie.

Die Wohnung ist behindertenfreundlich ausgestattet. Eine Toilette verfügt über Haltegriffe. Die Arbeitshöhe der Küche beträgt 90 cm. Alle Utensilien und Geräte befinden sich auf Arbeitshöhe von Rollstuhlfahrern. Im Nebengebäude befindet sich ein Waschsalon mit Waschmaschine und Trockner (kostenpflichtig) sowie eine Gemeinschaftssauna. Die Nutzung dieser ist kostenfrei. Ein behindertenfreundlicher Tiefgaragenstellplatz steht ebenfalls zur Verfügung.

PRÜFERGEBNIS

für

Ferienwohnung MeerOstseeZeit

18551 Glowe , Zertifikats-ID: PA-13498-2023



Dieses Angebot wurde nach den Kriterien
der bundesweiten Kennzeichnung

»Reisen für Alle«

eingestuft und ist berechtigt, im Zeitraum

Juni 2023 – Mai 2026

die Auszeichnung

»Barrierefreiheit geprüft«

sowie die dazu gehörigen Piktogramme zu führen
und vertragsgemäß zu nutzen.

Überblick

- In der Ortsmitte von Glowe auf Rügen gelegen
- Nahe am Ostseestrand
- 3 Schlafzimmer mit 7 Schlafplätzen, Wohnbereich mit Küche, 2 Bäder
- Im Nebengebäude befindet sich ein Waschsalon
- Zur FEWO gehört ein Stellplatz in der Tiefgarage im Haus gegenüber

Barrierefreiheit auf einen Blick

- Parkplatz für Menschen mit Behinderung
- Ein barrierefrei konzipiertes Zimmer
- Gebäude stufenlos zugänglich
- Alle für den Gast nutzbaren und erhobenen Räume und Einrichtungen sind stufenlos oder über einen Aufzug erreichbar
- 81 cm Mindestbreite aller erhobenen Durchgänge/Türen (außer die Bad-Tür, ein passender Rollstuhl steht bereit)
- WC für Menschen mit Behinderung
- Schwellenlose Dusche
- Duschstuhl oder -sitz vorhanden
- Assistenzhunde willkommen

Informationen für Menschen mit Gehbehinderung und Rollstuhlfahrer

Alle prüfrelevanten Bereiche erfüllen die Qualitätskriterien der Kennzeichnung "**Barrierefreiheit geprüft – teilweise barrierefrei für Menschen mit Gehbehinderung**".

Einige **Hinweise zur Barrierefreiheit** haben wir nachfolgend zusammengestellt. Detaillierte Angaben finden Sie im Prüfbericht.

- Es gibt einen gekennzeichneten Parkplatz für Menschen mit Behinderung in der Tiefgarage im Haus gegenüber (Stellplatzgröße: 350 cm x 500 cm).
- Der Zugang zum Gebäude und zur Wohnung ist stufenlos oder über Aufzüge (Tiefgarage und Haus Seezeichen) möglich.
- Die Aufzugskabine in der Tiefgarage ist 113 cm x 149 cm groß.
- Die Aufzugskabine im Haus Seezeichen ist 109 cm x 213 cm groß.
- Die Ferienwohnung MeerOstseeZeit befindet sich in der 2. Etage im Haus Seezeichen.
- Alle für den Gast nutzbaren und erhobenen Räume sind stufenlos zugänglich.
- Alle Durchgänge/Türen sind mindestens 69 cm breit.

Küche

- Der Ess- und Arbeitstisch ist unterfahrbar (Maximalhöhe 80 cm, Unterfahrbarkeit in einer Höhe von 67 cm mit einer Tiefe von 30 cm).
- Die Arbeitsfläche in der Küche, die Spüle und der Herd sind nicht unterfahrbar.

Schlafräum Fischerboot Binz (Doppelzimmer, barrierefrei konzipiert)

- Die Türbreite beträgt 81 cm.
- Die Bewegungsflächen betragen:
vor wesentlichen Einrichtungsgegenständen (z.B. Schränken) 200 cm x 129 cm;
links neben dem Bett 76 cm x 200 cm; rechts neben dem Bett 189 cm x 200 cm.
- Das Bett ist 55 cm hoch.

Badezimmer (barrierefrei konzipiert)

- Die Türbreite beträgt 69 cm. In der Ferienwohnung gibt es einen Rollstuhl, der durch die Tür zum Bad passt.
- Die Bewegungsflächen im Badezimmer betragen:
vor dem Waschbecken 213 cm x 184 cm; vor dem WC 213 cm x 87 cm;
links neben dem WC 35 cm x 55 cm; rechts neben dem WC 142 cm x 55 cm.
- Es sind links und rechts vom WC Haltegriffe vorhanden. Beide Haltegriffe sind hochklappbar.
- Das Waschbecken ist eingeschränkt unterfahrbar.
- Der Spiegel ist im Sitzen und Stehen einsehbar.
- Die Dusche ist schwellenlos zugänglich und 88 cm x 88 cm groß. Ein Haltegriff ist nicht vorhanden.

- Es ist ein Duschsitz vorhanden oder kann bei Bedarf bereitgestellt werden (fest installiert, klappbar, einhängbar oder mobil und stabil).
- Es ist kein Alarmauslöser vorhanden.

Informationen für Menschen mit Hörbehinderung und gehörlose Menschen

Einige **Hinweise zur Barrierefreiheit** haben wir nachfolgend zusammengestellt. Detaillierte Angaben finden Sie im Prüfbericht.

- Es gibt keinen optisch deutlich wahrnehmbaren Alarm.
- Es gibt keine induktive Höranlage.
- Ein abgehender Notruf im Aufzug wird akustisch bestätigt, z.B. durch eine Gegensprechanlage. Alternativ sind Treppen vorhanden.
- In den Schlafräumen sind mindestens eine frei verfügbare Steckdose in der Nähe des Bettes vorhanden.
- Das Klingeln oder Anklopfen an die Zimmertür wird nicht durch ein Blinksignal angezeigt, welches in allen Räumen wahrgenommen werden kann.
- Es wird W-LAN angeboten.

Informationen für Menschen mit Sehbehinderung und blinde Menschen

Einige **Hinweise zur Barrierefreiheit** haben wir nachfolgend zusammengestellt. Detaillierte Angaben finden Sie im Prüfbericht am Ende des Textes.

- Assistenzhunde dürfen in alle relevanten Bereiche/Räume mitgebracht werden.
- Der Eingang zum Haus Seezeichen ist visuell kontrastreich gestaltet, die Eingangstür zur Ferienwohnung jedoch nicht.
- Es gibt Glastüren ohne Sicherheitsmarkierungen.
- Alle erhobenen und für den Gast nutzbaren Bereiche sind gut, d.h. hell und blendfrei, ausgeleuchtet.
- Ein abgehender Notruf im Aufzug wird akustisch bestätigt.
- Treppenstufen sind nicht visuell kontrastreich gestaltet. Treppen im Treppenhaus haben einseitige Handläufe.

- Informationen sind nicht in Braille- oder Prismenschrift verfügbar.

Informationen für Gäste mit kognitiven Beeinträchtigungen

Einige **Hinweise zur Barrierefreiheit** haben wir nachfolgend zusammengestellt. Detaillierte Angaben finden Sie im Prüfbericht.

- Name bzw. Logo der Ferienwohnung sind von außen klar erkennbar.
- Die Ziele der Wege sind immer in Sichtweite.
- Eine Visitenkarte mit Anschrift und Telefonnummer der Ferienwohnung liegt nicht aus.
- Es gibt keine Informationen in Leichter Sprache.

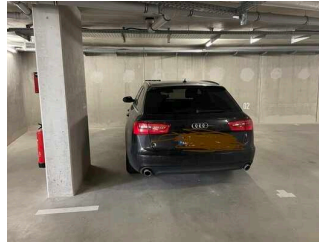
Bildergalerie

Wir haben für Sie einige Fotos aus dem Betrieb / Angebot zusammengestellt. In den Detailberichten finden Sie weitere Fotos.



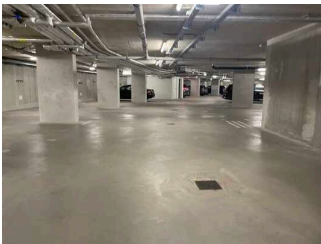
Weg zum Haus gegenüber mit der Tiefgarage

©Anne Wilken



Parkplatz in der Tiefgarage im Haus gegenüber

©Anne Wilken



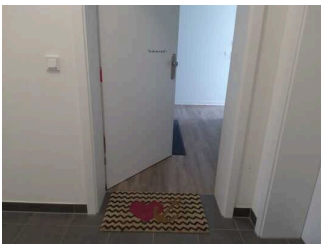
Parkplatz in der Tiefgarage im Haus gegenüber

©Anne Wilken



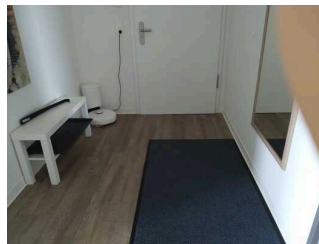
Parkplatz in der Tiefgarage im Haus (Boddenmarkt 2) gegenüber

©Anne Wilken



Eingangsbereich FEWO MeerOstseeZeit

©Anne Wilken



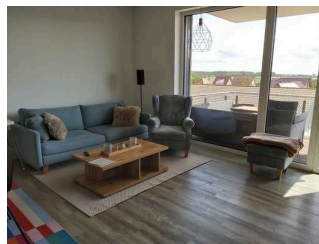
Eingangsbereich FEWO MeerOstseeZeit

©Anne Wilken



Küche

©Anne Wilken



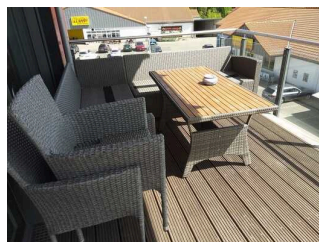
Küche mit offenem Wohnraum

©Anne Wilken



Ebenerdiger Zugang zum Balkon

©Anne Wilken



Großzügiger Balkon

©Anne Wilken



**Schlafraum
Fischerboot Binz –
barrierefrei**

©Anne Wilken



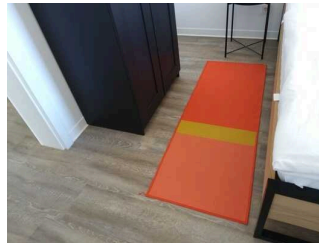
**Schlafraum
Fischerboot Binz –
barrierefrei**

©Anne Wilken



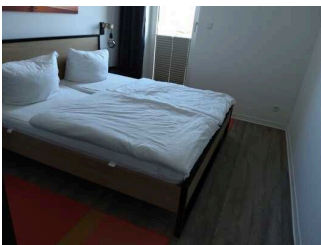
**Schlafraum
Fischerboot Binz –
barrierefrei**

©Anne Wilken



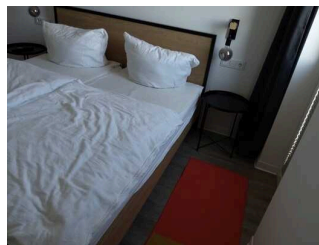
**Schlafzimmer Surfer
Girl**

©Anne Wilken



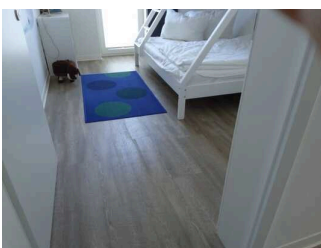
**Schlafzimmer Surfer
Girl**

©Anne Wilken



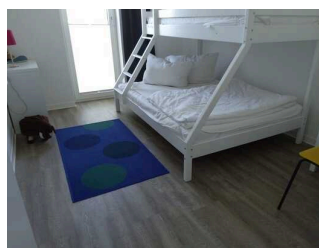
**Schlafzimmer Surfer
Girl**

©Anne Wilken



**Schlafraum
Weltenbummler**

©Anne Wilken



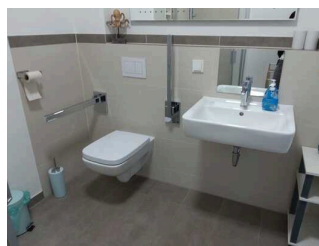
**Schlafraum
Weltenbummler**

©Anne Wilken



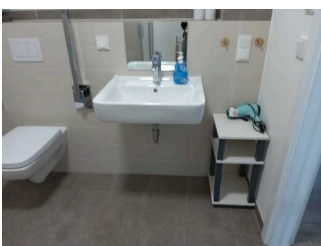
**Badezimmer
barrierefrei**

©Anne Wilken



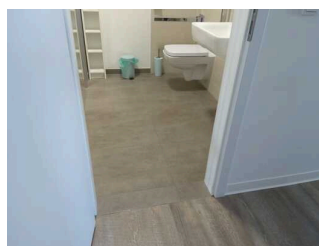
**Badezimmer
barrierefrei**

©Anne Wilken



**Badezimmer
barrierefrei**

©Anne Wilken



**Badezimmer
barrierefrei**

©Anne Wilken



Badezimmer barrierefrei

©Anne Wilken



Badezimmer Fußgänger

©Anne Wilken



Badezimmer Fußgänger

©Anne Wilken



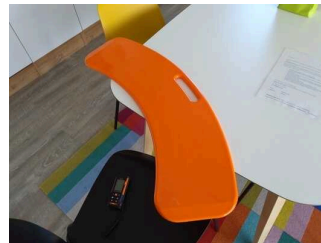
Badezimmer Fußgänger

©Anne Wilken



Badezimmer Fußgänger

©Anne Wilken



Hilfsmittel

©Anne Wilken



Hilfsmittel

©Anne Wilken

Informationen zum Kennzeichnungssystem „Reisen für Alle“

Alle nach „Reisen für Alle“ **zertifizierten Betriebe und Orte** erfüllen folgende Kriterien:

- Die Daten und Angaben zur Barrierefreiheit wurden von **externen, speziell geschulten Erhebern** vor Ort erhoben und geprüft. Es handelt sich um keine Selbsteinschätzung.
- Die Daten zur Barrierefreiheit liegen **im Detail** vor und können von Gästen eingesehen werden.
- Mindestens ein Mitarbeiter hat an einer **Schulung** zum Thema „**Barrierefreiheit als Komfort- und Qualitätsmerkmal**“ teilgenommen.

Die Kennzeichnung – Erläuterung der Logos und Piktogramme

Das Kennzeichen „**Information zur Barrierefreiheit**“ signalisiert, dass detaillierte und geprüfte Informationen zur Barrierefreiheit für alle Personengruppen vorliegen.



Das Kennzeichen „**Barrierefreiheit geprüft**“ basiert auf „Information zur Barrierefreiheit“ und bedeutet, dass zusätzlich die Qualitätskriterien für bestimmte Personengruppen teilweise oder vollständig erfüllt sind.



Die Kennzeichnung „**Barrierefreiheit geprüft**“ liegt in zwei Qualitätsstufen vor:

„**Barrierefreiheit geprüft: teilweise barrierefrei**“.

Die Qualitätskriterien sind für die dargestellte Personengruppe der Rollstuhlfahrer teilweise erfüllt, d. h. das Angebot ist für Rollstuhlfahrer teilweise barrierefrei. Das „i“ im Piktogramm signalisiert, dass man noch einmal genauer nachlesen sollte, ob das Angebot den eigenen Ansprüchen genügt.



„**Barrierefreiheit geprüft: barrierefrei**“.

Die Qualitätskriterien sind für die dargestellte Personengruppe der Rollstuhlfahrer erfüllt, d. h. das Angebot ist für Rollstuhlfahrer barrierefrei.



Es gibt Qualitätskriterien für **sieben Personengruppen** und für jede Personengruppe ein eigenes **Piktogramm**.

Menschen mit Gehbehinderung



Rollstuhlfahrer



Menschen mit Hörbehinderung



Gehörlose Menschen



Menschen mit Sehbehinderung



Blinde Menschen



Menschen mit kognitiven Beeinträchtigungen

