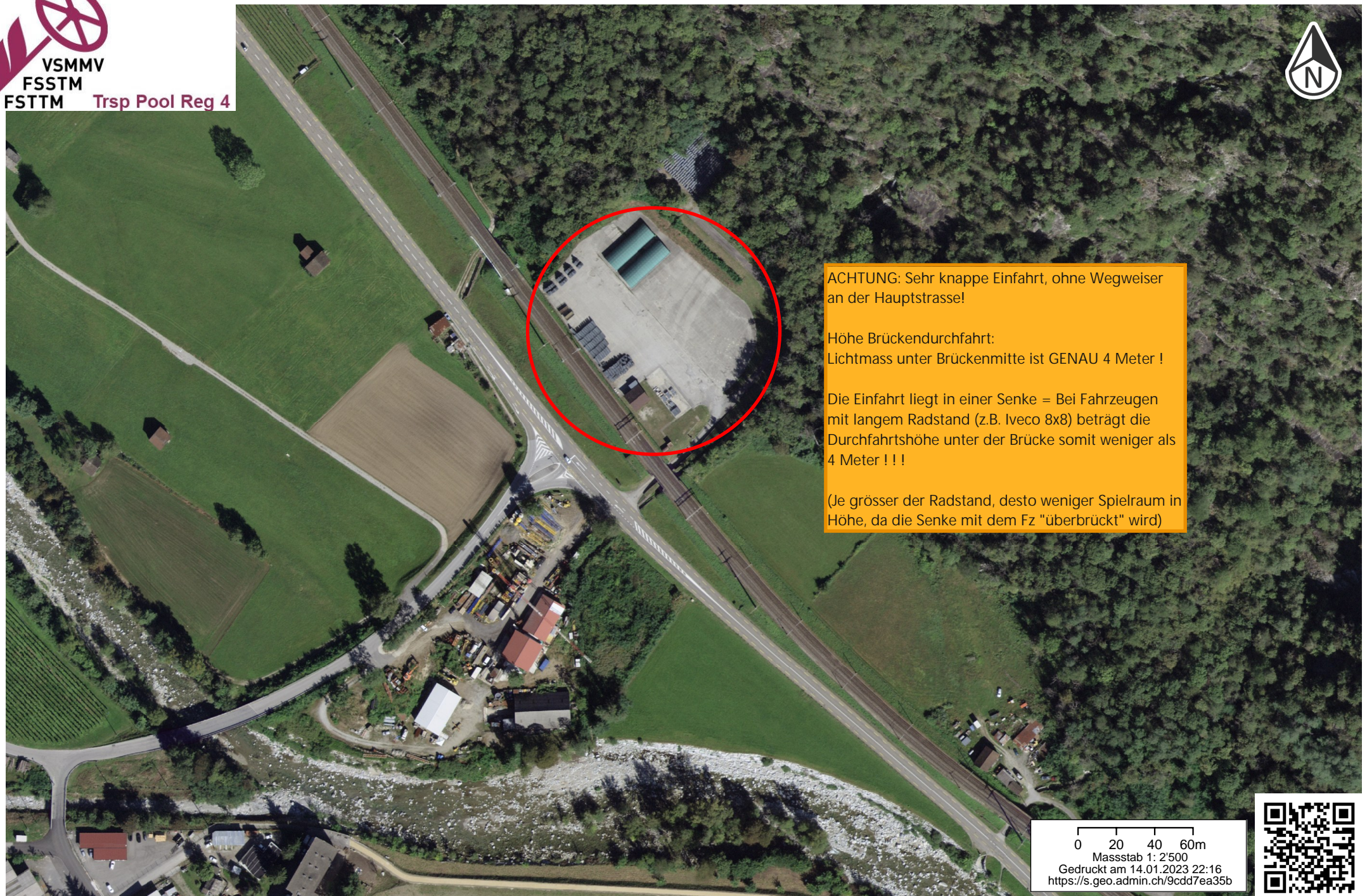


0 100 200 300m
 Massstab 1: 10'000
 Gedruckt am 14.01.2023 22:15
<https://s.geo.admin.ch/9cdd7e2b18>





ACHTUNG: Sehr knappe Einfahrt, ohne Wegweiser an der Hauptstrasse!

Höhe Brückendurchfahrt:
Lichtmass unter Brückenmitte ist GENAU 4 Meter !

Die Einfahrt liegt in einer Senke = Bei Fahrzeugen mit langem Radstand (z.B. Iveco 8x8) beträgt die Durchfahrthöhe unter der Brücke somit weniger als 4 Meter !!!

(Je grösser der Radstand, desto weniger Spielraum in Höhe, da die Senke mit dem Fz "überbrückt" wird)

0 20 40 60m
Massstab 1: 2'500
Gedruckt am 14.01.2023 22:16
<https://s.geo.admin.ch/9cdd7ea35b>



Ansicht Google Street View von Einfahrt ALC-Giornico (unter Bahnbrücke hindurch)



Achtung Brückendurchfahrt ist sehr knapp bemessen! - Tempo anpassen

ACHTUNG: Auf Iveco 8x8 WLS Hakengerät dürfen keine Gitter auf dem Zugfahrzeug verladen werden (Höhenkollision mit Brücke), nur 2 Sortiment Gitter auf Anhänger verladen! - Zugfahrzeug bleibt leer

Bei Iveco 6x6 WABRA + Schli-Anh ist es möglich 4 Sortiment Gitter zu verladen - Durchfahrthöhe passt, allerdings Reserve nur im cm-Bereich. Vor Verlad der Gitter überprüfen, dass sämtliche Gitter korrekt im Transportrahmen stehen. Allenfalls überstehende Gitter in korrekte Transportposition bringen vor dem Aufladen mit dem Stapler.