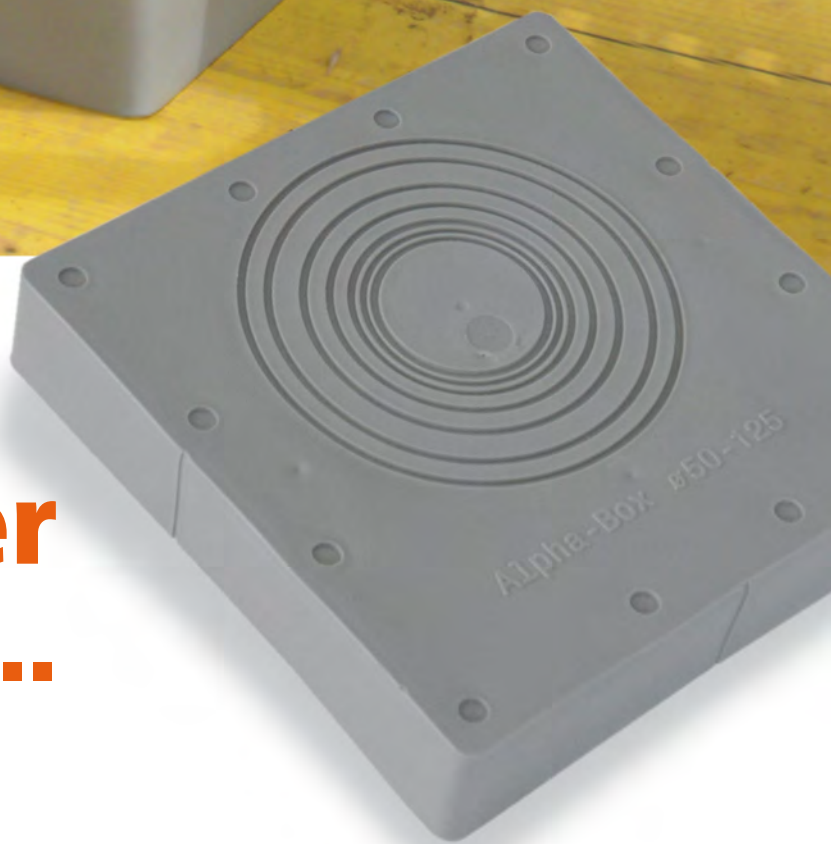


Alpha-Box

Die Lösung auf der Baustelle

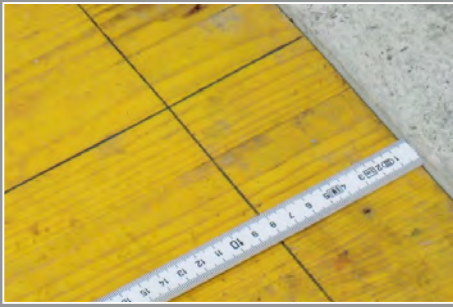


Nicht Neu
– aber besser
durchdacht ...



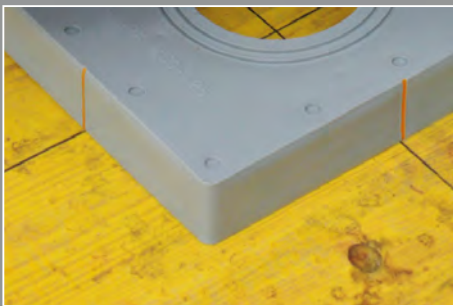
Die **Alpha-Box** wird für die in Decken eingelegte Leitungen verwendet, damit wird ein Anbohren der Schallungsbretter verhindert.

Schnelle und einfache Montage:



Markieren der Rohrachse auf das Schalungsbrett.

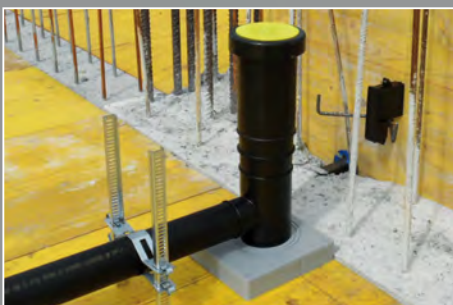
Vorteil: Dank der exzentrisch angelegten Lochkreise kann die Alpha-Box bis zu 8 cm (Rohrachse) an die Wand montiert werden.



Leicht zu positionieren dank der seitlichen Markierungen.

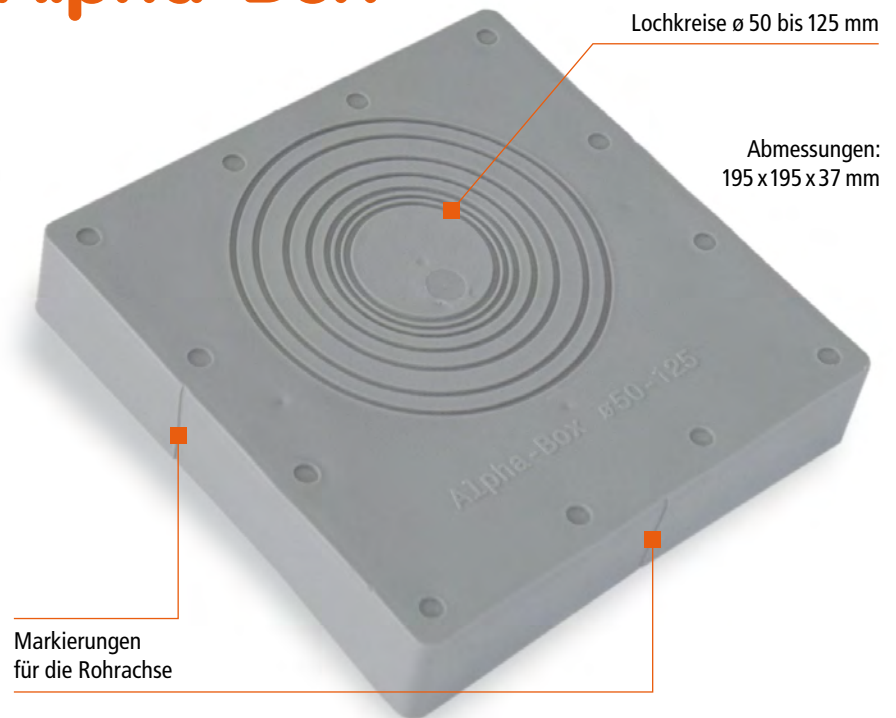


Gewünschte Lochdimension (\varnothing 50 bis 125 mm) ausschneiden und mit Nägeln befestigen.



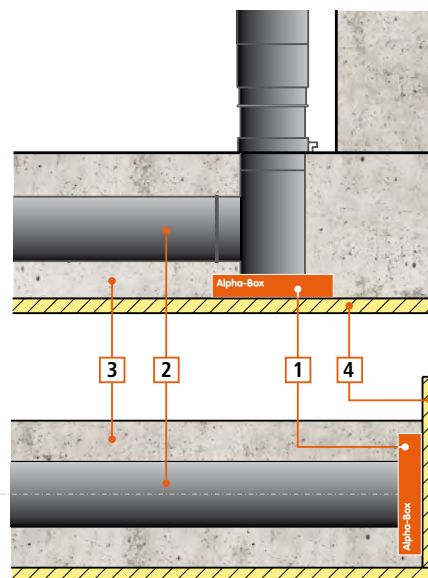
Saubere Aussparung für die Montage der Fallstränge ohne Beschädigung der Schalungsbretter.

Alpha-Box



Die Schalungseinheit Alpha-Box hat folgende Vorteile:

- Die Lochkreise \varnothing 50 bis 125 mm sind exzentrisch
- Sehr leichtes Ausschneiden der ringförmigen Rillen
- Seitliche Markierungen für die Rohrachse
- Vertiefungen für die Nägel-Fixierung
- Stabilisierungstützen im Innern der Alpha-Box



- 1 Alpha-Box
- 2 Ablaufleitung
- 3 Betondecke (auch Betonwand)
- 4 Schalungsbrett

Erhältlich bei: