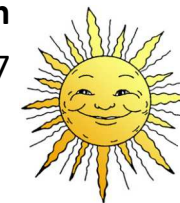


Menüplan

03.02. bis 09.02.2025

Häusliche Kranken- und Altenpflege Dirk Ammann

Tel: 0581 / 75687



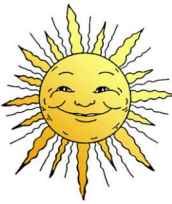
Bitte kreuzen Sie die gewünschte Speise an. Wir benötigen Ihre Bestellung bis zum **29.01.2025**.

Pro Gericht pauschal € 11,00

Zu jedem Gericht erhalten Sie eine Nachspeise aus Obst, Pudding oder Dessert.

	Montag	Dienstag	Mittwoch	Donnerstag	Freitag	Samstag	Sonntag
M e n ü 1	Steckrüben- eintopf mit reichlich Einlage & Baguette (2.3.7.15)	Schweine- rahm- geschnetzeltes dazu Reis & Möhren- gemüse (1.15)	Hausgemachte Rinder- kopfwurst, Butterbohnen & Salzkartoffeln (2.8.)	Jägerschnitzel mit Erbsen & Möhren, Salzkartoffeln (1.11)	Frisches Fischfilet in Eihülle gebraten mit Brokkoli & Salzkartoffeln (11.13.15)	Hackbraten auf Jägersoße, Balkan- gemüse & Salzkartoffeln (11.14.15)	Schweine- nackenbraten, Rahmsoße, Apfelrotkohl & Salzkartoffeln (1.8)
M e n ü 2	Schweine- nackensteak auf einer Champignon- soße, Sommer- gemüse & Salzkartoffeln (1.15)	Kräftige Lauchcreme- suppe mit Hackfleisch- Einlage, dazu Baguette (15)	Bayrische Weißwurst auf Sauerkraut & Kartoffelpüree (3.13.15)	Kesselfrische Breslauer auf Sauerkraut & Salzkartoffeln (2.8)	Nudel- Gemüseauflauf mit Käse überbacken (13)	<u>Bemerkungen:</u>	

Hersteller: Fleischerei Schipper



Lieber Kunde,

umseitig erhalten sie zwei identische Exemplare eines Menüplans.

Bitte kreuzen sie auf beiden Plänen die gewünschten Speisen an.

Trennen sie die beiden Exemplare in der Mitte und geben uns einen ausgefüllten Menüplan zurück.

Einen ausgefüllten Menüplan behalten sie selbst.

Allergene & Zusatzstoffe

- | | | |
|-----------------------------|------------------------------|---|
| 1) mit Farbstoff | 9) mit Wein | Alle Menüs mit
jodiertem
Speisesalz |
| 2) mit Nitritpökelsalz | 10) mit Konservierungsmittel | |
| 3) mit Antioxidationsmittel | 11) mit Eier | |
| 4) geschwefelt | 12) mit Soja | |
| 5) geschwärzt | 13) mit Milch | |
| 6) gewachst | 14) mit Senf | |
| 7) mit Phosphat | 15) mit Sellerie | |
| 8) mit Süßungsmittel | 16) mit Gluten | |