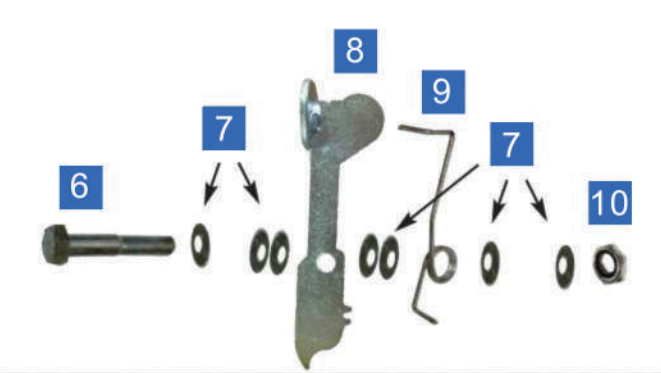


Coté droit



Coté gauche

Sens de montage de la pédale directionnelle



- 1 Goupille de blocage
- 2 Pignon d'entraînement
- 3 Axe d'entraînement
- 4 G Ressort de cliquet gauche
- 4 D Ressort de cliquet droit
- 5 G Pédale à cliquet gauche
- 5 D Pédale à cliquet droit
- 6 Boulon
- 7 Rondelle (x7)
- 8 Pédale directionnelle
- 9 G Ressort directionnel gauche
- 9 D Ressort directionnel droit
- 10 Ecrou
- 11 Cliquet de verrouillage
- 12 G Ressort de verrouillage gauche
- 12 D Ressort de verrouillage droit
- 13 Rondelle de blocage
- 14 Rouleau
- 15 Guide rouleau extérieur
- 16 Goupille de blocage
- 17 Roulette (x4)
- 18 G Bras de crémaillère gauche
- 18 D Bras de crémaillère droit
- 19 G Corps gauche
- 19 D Corps droit

**DEALS**

Tel : 01 39 94 14 00  
Fax : 01 39 90 16 52



## UTILISATION

- 1 / Pour ouvrir la chariotte, mettre le levier directionnel de la pédale (5) en position bas (inverseur), appuyer sur la pédale directionnelle (8), actionner la pédale (5) pour ouvrir la chariotte.
- 2/ Positionner la chariotte autour de la roue, relever le levier directionnel de la pédale (5) en position haut, pousser le cliquet de verrouillage (11) pour libérer la pédale directionnelle (8).
- 3/ Actionner la pédale (5) pour monter votre véhicule.

## ATTENTION

- 4/ Pour enlever la chariotte du véhicule, il est impératif que la pédale (5) soit en butée sur le cliquet de verrouillage (11), pour cela mettre le levier directionnel de la pédale (5) en position bas avant d'appuyer sur la pédale directionnelle (8).**

Si la chariotte ne s'ouvre pas, vous avez la possibilité de l'ouvrir en relevant la pédale (5) à la main.

## ENTRETIEN

La chariotte s'entretient régulièrement avec du WD40.

La crémaillère ainsi que le mécanisme de la pédale doivent être lubrifiés.

