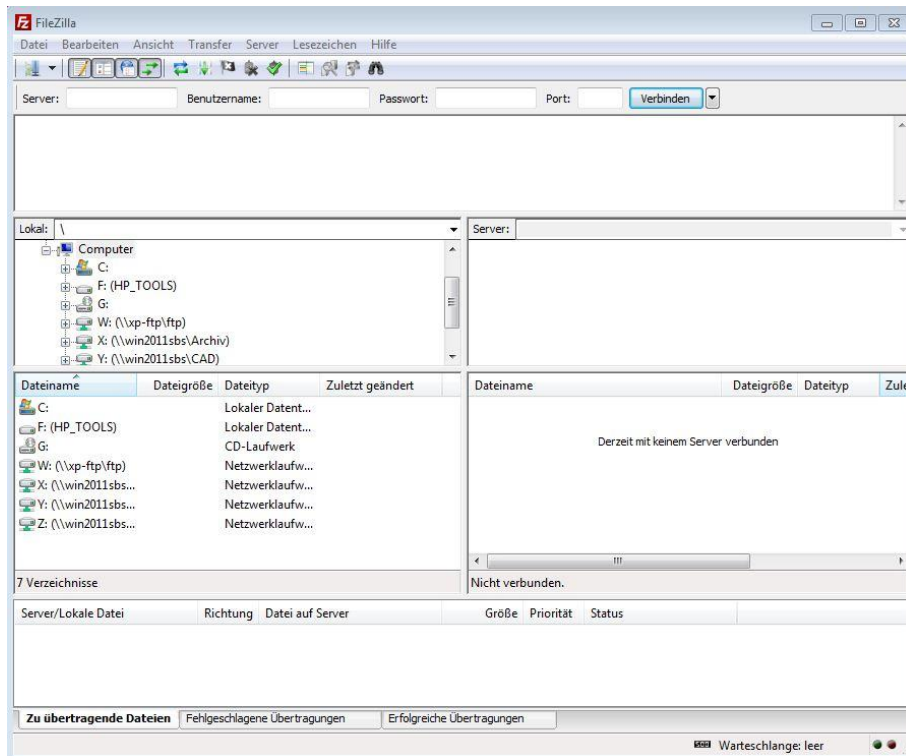
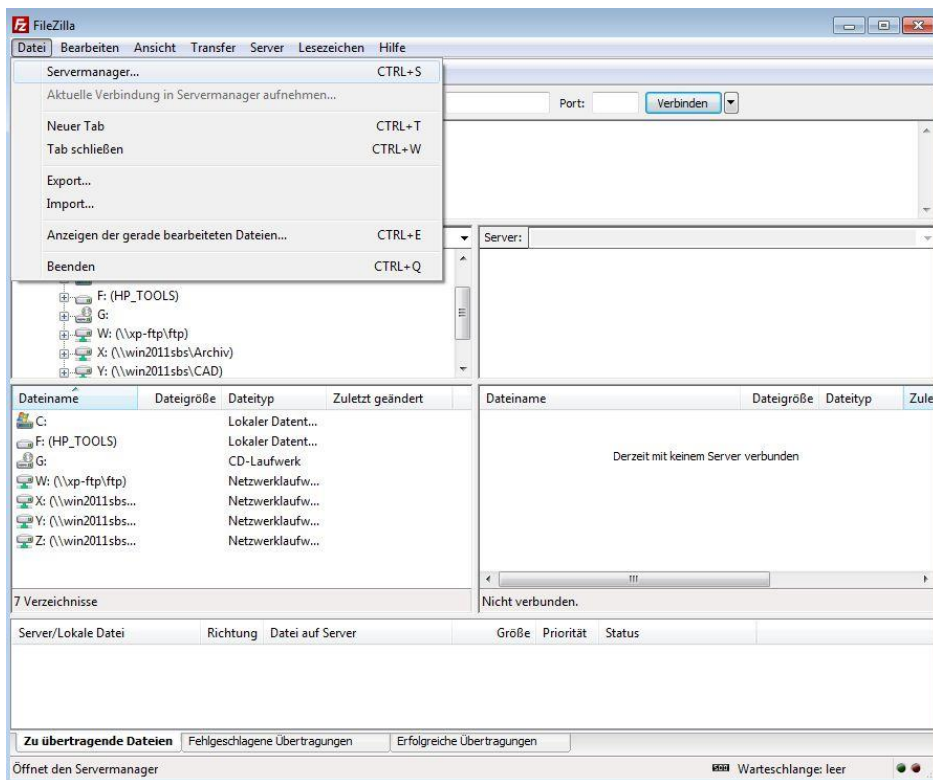


1. Installieren Sie „FileZilla“ auf Ihrem PC.
2. Starten Sie das „FileZilla“-Programm



3. Unter Menüpunkt „Start“ gehen Sie auf „Servermanager“

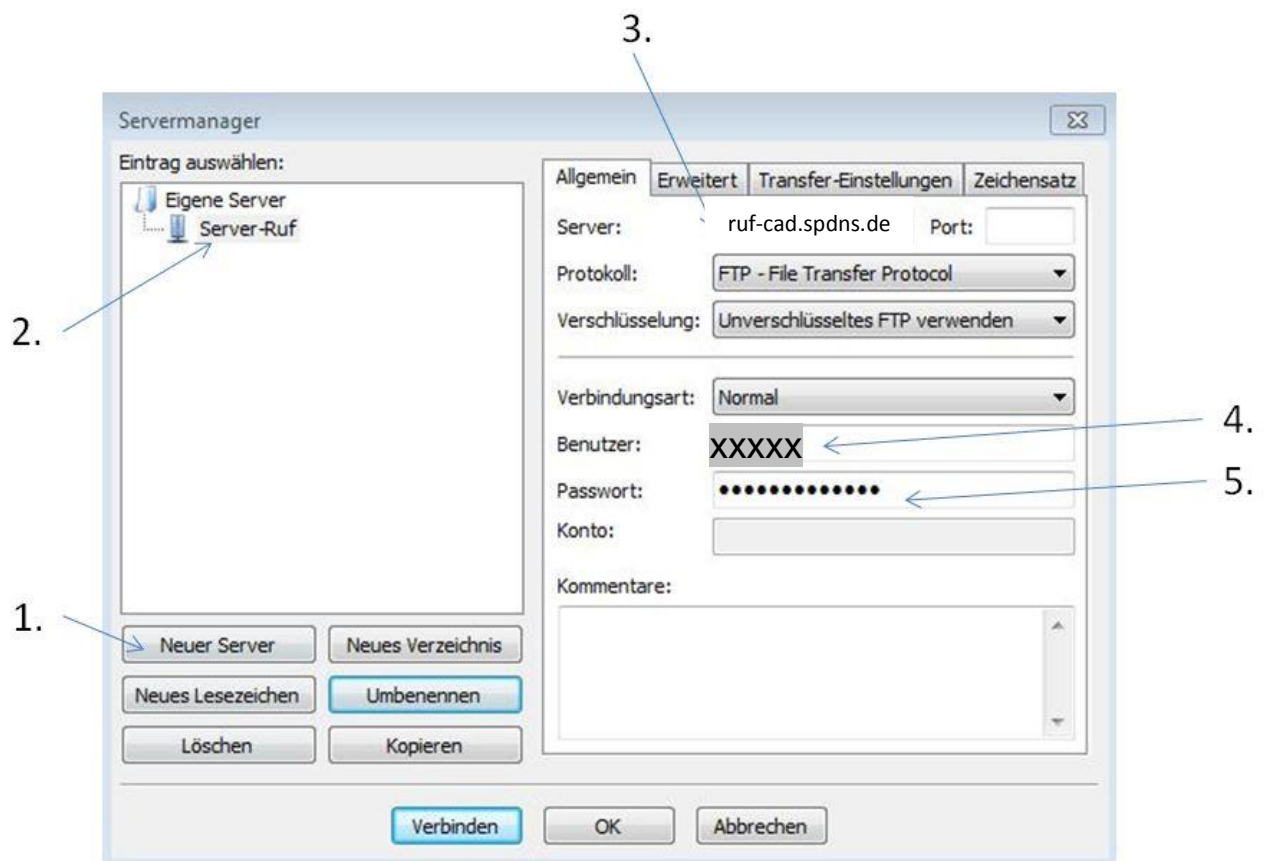


4. Hier drücken Sie

- a. Neuer Server (Servername eingeben z.B. „Server-Ruf“)
- b. Unter Allgemein müssen Sie folgendes eintragen:
- c. Server = ruf-cad.spdns.de
- d. Benutzer = Benutzername (erhalten Sie von uns)
- e. Passwort = Passwort (erhalten Sie von uns)

**BITTE ACHTEN SIE BEI SERVER, BENUTZER UND
PASSWORD**

AUF DIE GROSS-/KEINSCHREIBUNG !!!



5. Im Reiter „Transfer-Einstellungen“ bitte den Transfermodus auf „**Aktiv**“ setzen!

