

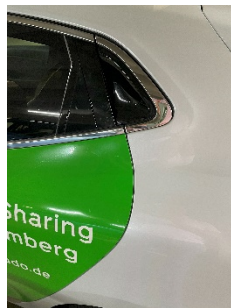
## Kurzanleitung Meiaudo Clio BA-CS 43



### Öffnen

Dieses Auto hat einen kleinen ‚Tick‘: Der Sensor für die Öffnung schläft ein und wacht nicht immer auf, wenn man das Fahrzeug über die App öffnen möchte. In der App wird angezeigt, dass die Öffnung erfolgreich war, aber es passiert am Fahrzeug nichts.

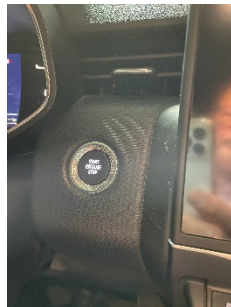
Lösung: Halten Sie eine beliebige Karte mit einem Transponder (z.B. Ihre EC-Karte) an den Sensor. Er wacht auf und das Auto öffnet sich nach ein paar Sekunden (Zeit für die SMS, um anzukommen). Ggf. die Öffnung in der App wiederholen



### Hintere Türen und Kofferraum öffnen

Die Klinke an den hinteren Türen ist oben im schwarzen Bereich angeordnet

Der Öffner für den Kofferraum befindet sich in/unter der Stoßstange



### Starten und Abschalten

Der Wagen hat einen elektronischen Schlüssel. Er startet, wenn man den Startknopf drückt. Der Schlüssel muss nur im Auto sein.

Man stellt den Wagen ab, indem man den gleichen Knopf drückt.



### Parkkarte

Die Parkkarte befindet sich hinter der Sonnenblende