

## “Bierbiotika”, M8 , 6 SL, 205m, Grammersberg, Karwendel

27..12.2024: Max Brugger, Moritz Filger, Sebastian Brandhofer

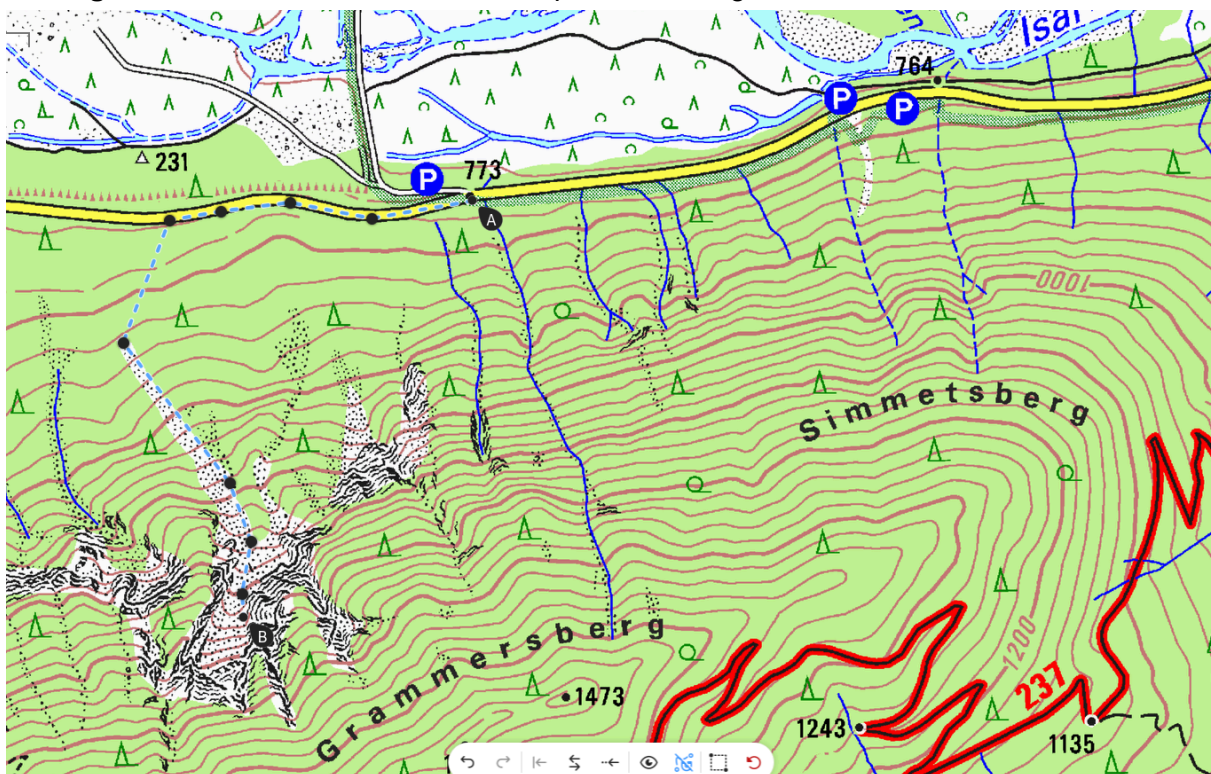
### Charakter:

Interessante, teilweise anspruchsvolle Winterkletterei auf Fels, Eis und Graspölksteinen. Die Linie zieht durch eine versteckte Rinne nach oben, die mit Stufen garniert ist. Die M6-Passage in SL 3 ist obligat und etwas runout, lässt sich bei schlechter Eisbildung aber rechts durch eine Rinne umgehen. Die M8-Schlüssellänge verläuft durch einen Höhlenüberhang mit Sanduhren und athletischer Kletterei an Löchern mit Übergang auf einen Zapfen als Schmankerl (M8 oder M6/A1). Alle Stände sind gebohrt und zum Abseilen eingerichtet (siehe Topo). Grundsätzlich findet man während Kältephasen mit eher wenig Schnee die besten Bedingungen.

### Material:

60m Doppelseil, kurze Eisschrauben, übliche Ausrüstung für Touren dieser Art

**Zustieg:** siehe Karte; Start: P. Geschiebesperre Richtung Vorderriss



Sobald man Punkt B erreicht hat, eröffnet sich dieser Blick (siehe nächstes Bild) und man folgt der hier markierten Rinne für weitere ca. 200m (ca. 70-80Hm); Der Einstieg ist mit einem Bohrhaken und Seilstück markiert (linke Rinnenseite im Aufstiegssinn); dort ist auch die erste Eisstufe





Und so schauen die ersten Meter aus:



**Abstieg:** Entlang der Route abseilen, siehe Topo



Topo:

"Bierbiotika", M8, 6 SL, 205m,  
Grammersberg, Karwendel

27.12.24: Max Brugger  
Monitz Filger  
Sebastian Brandhofer

