

INFORMATIONS SUR L'OUVRAGE:

46, Boulevard Carl-Vogt
1205 Genève

MAITRE(S) DE L'OUVRAGE:

Association Nicolas Bogueret
Ville de Genève, "délégation à la petite enfance"

MANDATAIRES:

François kunz, architecte SIA, Genève
collaboratrices: Kim Henny
Alexandrine Baud
Bourquin&Stencek, ing. civils, Genève
ERNE AG, Modul Technologie, construction bois

DEMARCHE:

2000-2001 Projet et devis général
2003-2004 Execution, mandat complet

SURFACE UTILE:

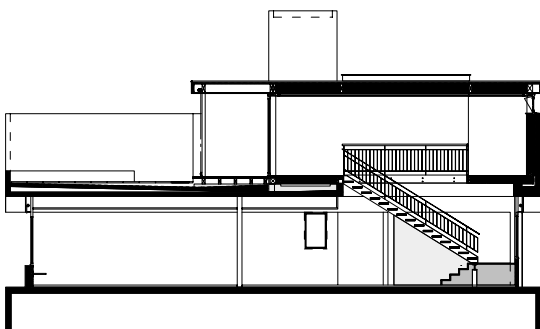
358.72 m² (6e étage)
540.05 m² (7e étage)

VOLUME SIA

4603 m³ (SIA 116)

COUTS DES TRAVAUX (CFC 2)

Sfr 2'132'415.- TTC



PROGRAMME:

La crèche "la Nichée", institution de la Ville-de-Genève située au sixième étage d'un immeuble du boulevard Carl-Vogt, souffrait d'un manque de place d'accueil pour les enfants de moins de quatre ans.

L'extension des locaux de la crèche permet à l'institution de passer d'une capacité d'accueil de 77 à 117 places, soit 40 places supplémentaires.

Ces travaux d'extension ont consistés à la mise en place d'un pavillon léger préfabriqué sur le toit-terrasse de la crèche.

Parallèlement, une transformation partielle des locaux du sixième étage a été exécutée, suite à l'insertion d'un escalier de liaison entre les deux niveaux.

PARTI ARCHITECTURAL:

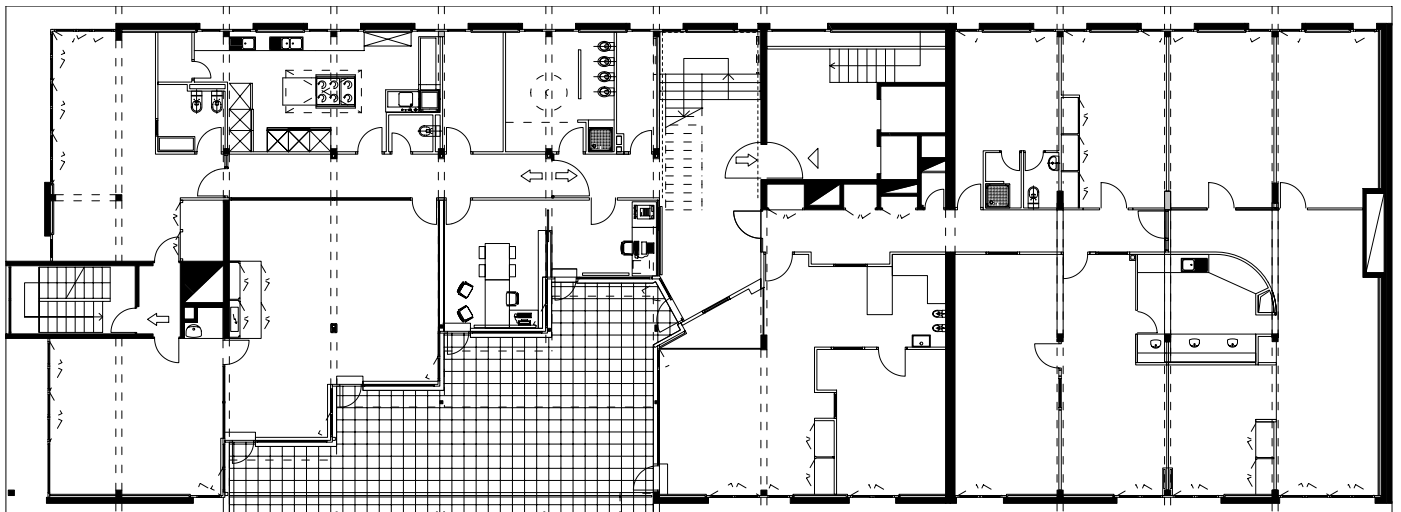
La situation en toiture de cette extension lui donne une certaine autonomie formelle, qui permet, tout en respectant les qualités plastiques du bâtiment existant, de développer son propre langage architectural. C'est pourquoi cette extension se glisse entre les superstructures existantes et s'appuie derrière les murs périphériques de la terrasse.

Les espaces de vie de l'extension, largement ouverts sur les terrasses, donnent sur une coursive couverte longeant le bâtiment d'un bout à l'autre.

Cet espace couvert, transition entre l'extérieur et l'intérieur, est accompagné de toiles qui glissent le long des poteaux, permettant ainsi l'appropriation d'un espace extérieur même en plein été.



Plan du 6e étage



CARACTERISTIQUES CONSTRUCTIVES

Cinq mois auront été nécessaires à la réalisation de l'opération, grace notamment à une préfabrication du volume en bois posé sur la toiture. Les modules ont été livrés achevés à 80%, équipements sanitaires et finitions comprises. L'usage du bois était également imposé par une limite de charge en toiture, relative à un faible dimensionnement de la structure existante datant des années '60.



Escalier de liaison



Salle de vie

Plan du 7e étage

