



## ESPARCIDORES SERIE 2

12 – 26 M<sup>3</sup> | 1, 2 Y 3 EJES

## ÉPANDEURS DE FUMIER SÉRIE 2

12 – 26 M<sup>3</sup> | 1, 2 ET 3 ESSIEUX



## Neumáticos Pneumatiques



1- 400/60-22.5	107 cm	7- 23.1R26	156 cm
2- 550/60-22.5	127 cm	8- 28.1R26	159 cm
3- 560/60R22,5	127 cm	9- 650/65R30.5	163 cm
4- 650/55R26.5	140 cm	10- 750/60R30.5	168 cm
5- 650/65R26.5	152 cm	11- 580/70-38	181 cm
6- 18.4-30	153 cm	12- 710/70R38	194 cm

## Frenos Freins



• Frenos hidráulicos  
Freins hydrauliques

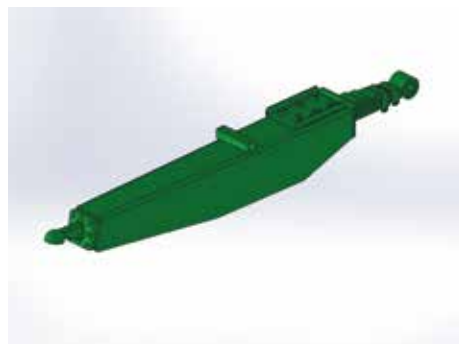


• Frenos neumáticos  
Freins pneumatiques



• Frenos mixtos  
Freins mixtes

## Amortiguación Amorti flèche



• Amortiguación con ballesta en lanza  
(serie)  
Flèche à ressorts

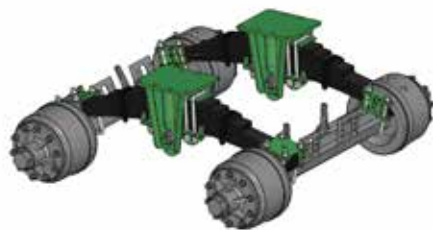


• Amortiguación Neumática en lanza  
(opcional)  
Flèche avec suspension pneumatique  
(optionnel)



• Amortiguación hidráulica en lanza  
(opcional)  
Flèche avec suspension hydraulique  
(en option)

## Suspensión Suspension



- *Suspensión boggie de 2 ballestas*  
*Suspension boggie 2 ressorts*



- *Suspensión tándem de 4 ballestas con tensores*  
*Suspension tandem 4 ressorts de tenseurs*



- *Suspensión tridem con tensores*  
*Suspension tridem 6 ressorts de tenseurs*



- *Suspensión neumática*  
*Suspension pneumatique*



- *Suspensión tándem*  
*Suspension tandem*



- *Suspensión tridem*  
*Suspension tridem*



- *Suspensión neumática*  
*Suspension pneumatique*



- *Suspensión hidráulica*  
*Suspension hydraulique*



- *Apoyo hidráulico con bomba manual*  
*Béquille hydraulique avec pompe manuelle*

## Soporte Béquilles

**Tapiz /  
Cadenas**  
Tapis  
/Chains



• 4 cadenas 2 a 2  
4 chaînes (2 à 2)



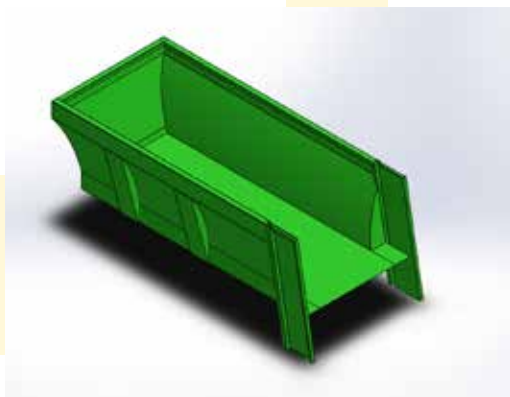
• 6 cadenas Magnum 250TR  
6 chaînes. Magnum 250TR



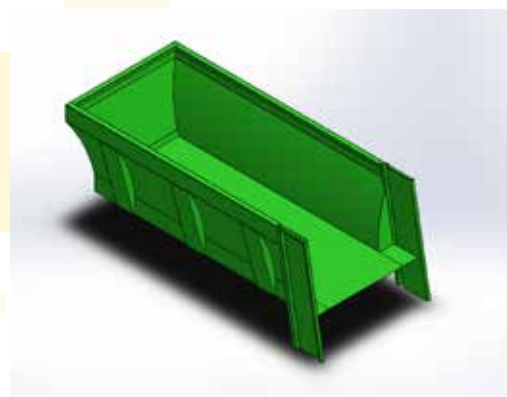
• 1 o 2 reductores de avance de cadenas  
Chaînes avec 1 ou 2 boîtier réducteur



**Caja**  
Boîte  
(Caisse)



• Plano caja de Tritón 120  
Dessin de boîte Tritón 120



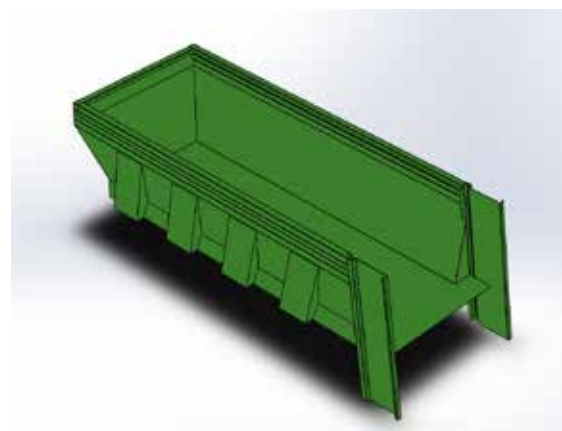
• Plano caja de Tritón 150  
Dessin de boîte Tritón 150



• Plano caja de Magnum 140 y 160  
Dessin de boîte Magnum 140 et 160



• Plano caja de Magnum 180 y 210  
Dessin de boîte Magnum 180 et 210



• Plano caja de Magnum 250  
Dessin de boîte Magnum 250



• **Regulador manual**  
*Régulation manuelle*



• **Regulador eléctrico**  
*Régulation électrique*



• **Electro-válvulas**  
*Électrovannes*

**Regulación /  
Extracción**  
*Extraction /  
Regulation*



• **Puerta hidráulica guiada**  
*Porte hydraulique guidée*



• **Nivel de puerta**  
*Niveau de la porte hydraulique guidée*



• **Puerta exterior de cierre**  
*Porte extérieure*



• **Puerta limitadora total**  
*Porte de limitation complète*



• **Puerta limitadora superior**  
*Porte de limitation supérieure*



• **Limitadores laterales**  
*Portes de limitation latérales*

**Salida del  
Estiércol  
Épandeurs  
fumier**



• *Platos inferiores*  
*Plateaux inférieures*



• *Palas altas*  
*Pelles hautes*



• *Bandeja interior*  
*Plateau inférieur*



• *Bandeja exterior*  
*Plateau extérieur*



• *Tritón 120, 150, Magnum 140, 160, 180*  
*Triton 120, 150, Magnum 140, 160 et 180*



• *Magnum 210, 210TR y 250TR*  
*Magnum 210, 210TR et 250TR*



• *Especial de compost*  
*Compost : 2 rouleaux horizontaux à*  
*hérissons et plateaux*



• *Piñones y ejes de gran calidad*  
*y sobredimensionados*  
*Engrenages et arbres de haute qualité*  
*et surdimensionné*



AEF Certified  
**ISO BUS**



## Digitalización Processus et contrôle



- Su esparcidor Magnum/Tritón puede estar equipado con los sistemas y equipos electrónicos más actuales.

*Votre épandeur Magnum/Triton peut être équipé des derniers équipements et systèmes électroniques.*

- Valorizar la materia orgánica, respeto medioambiental y esparcido de precisión con mapeo o cartografía.

*Il permet de valoriser la matière organique, de respecter les lois environnementales et de réaliser un épandage de précision avec cartographie et positionnement.*

- Limitar las emisiones de gases de efecto invernadero, disminución de olores gracias al control y no acumulación indebida de estiércol.

*Le système de contrôle empêche l'accumulation induite de fumier et sa mauvaise répartition, réduisant ainsi les émissions de gaz à effet de serre et améliorant les odeurs.*

- Control de varios sistemas hidráulicos, acoplamiento de pesaje continuo y real

(DPAE), controlador Isobus y seguimiento GPS

*Les capteurs de pesée en continu informent le système DPAE qui contrôle l'équipement oleo-hydraulique en ajustant la répartition du fumier et en temps réel, selon la vitesse de la remorque et selon le programme présélectionné. Avec un système de communication Isobus. Avec positionnement GPS. Avec la possibilité de données dans votre cloud.*

- Garantizar el funcionamiento cómodo, simple e intuitivo.  
*Notre Logiciel est simple, intuitif et confortable.*
- Transmisión de datos bidireccional con conexión de la explotación agrícola, control de tareas, control de la documentación, transmisión de datos a la nube, gestión de flotas, asistencia remota y actualización de software  
*Contrôle la transmission des données à la ferme et au cloud. Il gère les tâches, la documentation, les flottes d'épandeurs, les chauffeurs et dispose d'une mise à jour automatique et d'une assistance à distance.*



### TRITÓN 120

NEUMÁTICOS / <i>PNEUMATIQUES</i>	23.1-26
EJES / <i>ESSIEUX</i>	1 de 130# 10 ES 406x120 1 de 130# 10 GOIJONS 406x120
CAPACIDAD / <i>VOLUME</i> (m <sup>3</sup> )	13.1 / 11.9
DIMENSIONES EXT. / <i>DIMEN. EXTÉRIEURES</i>	600 - 200/140 - 140



### TRITÓN 150

NEUMÁTICOS / <i>PNEUMATIQUES</i>	23.1-26
EJES / <i>ESSIEUX</i>	1 de 130# 10 ES 406x120 1 de 130# 10 GOIJONS 406x120
CAPACIDAD / <i>VOLUME</i> (m <sup>3</sup> )	16.2 / 15
DIMENSIONES EXT. / <i>DIMEN. EXTÉRIEURES</i>	700 - 200/140 - 140



OPCIONAL TRITÓN 150 2 EJES  
*OPTIONNEL TRITÓN 150 À 2 ESSIEUX*



FACILIDAD DE TRANSPORTE  
*TRANSPORT FACILE*





### MAGNUM 140

NEUMÁTICOS / <i>PNEUMATIQUES</i>	400/60-22.5
EJES / <i>ESSIEUX</i>	2 de 120# 8 ES 350x90 2 de 120# 8 GOUJONS 350x90
CAPACIDAD / <i>VOLUME</i> (m <sup>3</sup> )	15.3 / 14.1
DIMENSIONES EXT. / <i>DIMEN. EXTÉRIEURES</i>	590 - 230/200 - 140

### MAGNUM 160

NEUMÁTICOS / <i>PNEUMATIQUES</i>	550/60-22.5
EJES / <i>ESSIEUX</i>	2 de 120# 8 ES 350x90 2 de 120# 8 GOUJONS 350x90
CAPACIDAD / <i>VOLUME</i> (m <sup>3</sup> )	17.1 / 15.9
DIMENSIONES EXT. / <i>DIMEN. EXTÉRIEURES</i>	640 - 230/220 - 140



## MAGNUM 180

NEUMÁTICOS / PNEUMATIQUES	550/60R22.5
EJES / ESSIEUX	2 de 120# 8 ES 350x90 2 de 120# 8 GOUJONS 350x90
CAPACIDAD / VOLUME (m <sup>3</sup> )	18.8 / 17.6
DIMENSIONES EXT. / DIMEN. EXTÉRIEURES	690-230/200 - 140



## MAGNUM 210

NEUMÁTICOS / PNEUMATIQUES	560/60R22.5
EJES / ESSIEUX	2 de 130# 10 ES 406x120 2 de 130# 10 GOUJONS 406x120
CAPACIDAD / VOLUME (m <sup>3</sup> )	23.2 / 22
DIMENSIONES EXT. / DIMEN. EXTÉRIEURES	770 - 250/220 - 140



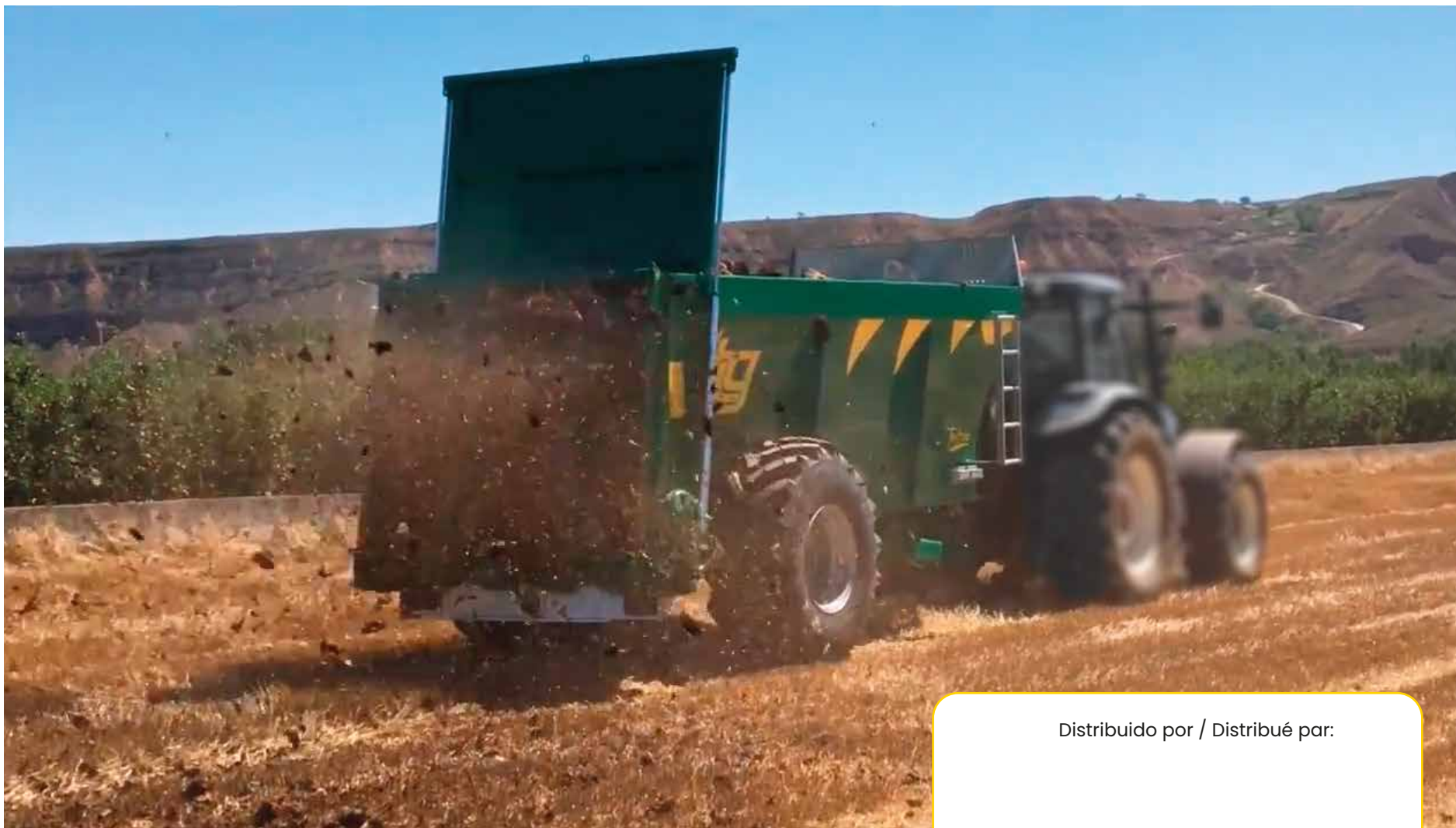
### MAGNUM 210TR

NEUMÁTICOS / PNEUMATIQUES	560/60R22.5
EJES / ESSIEUX	3 de 130# 10 ES 406x120 3 de 130# 10 GOUJONS 406x120
CAPACIDAD / VOLUME (m <sup>3</sup> )	23.2 / 22
DIMENSIONES EXT. / DIMEN. EXTÉRIEURES	770 -250/220 - 140

### MAGNUM 250 TR


NEUMÁTICOS / PNEUMATIQUES	560/60R22.5
EJES / ESSIEUX	3 de 130# 10 ES 406x120 3 de 130# 10 GOUJONS 406x120
CAPACIDAD / VOLUME (m <sup>3</sup> )	27.1 / 25.9
DIMENSIONES EXT. / DIMEN. EXTÉRIEURES	860 -250/220 - 140








Distribuido por / Distribué par:



 Ctra. Cogeces del Monte, Km. 0,5  
47300 Peñafiel, Valladolid (Spain)

 +34 983 880 011  
 +34 679 656 492



 [r@remolquesnosgarcia.com](mailto:r@remolquesnosgarcia.com)  
[www.remolquesnosgarcia.com](http://www.remolquesnosgarcia.com)