

G3 - LA FRANCE : DES MILIEUX MÉTROPOLITAINS ET ULTRAMARINS ENTRE VALORISATION ET PROTECTION



4 Les vendanges à Pernand-Vergelesses (Bourgogne)

Les vignes sont régulièrement plantées sur des pentes – coteau, colline ou montagne – qui offrent des conditions favorables à la qualité du vin: elles optimisent l'ensoleillement, permettent un bon drainage de l'eau et limitent l'exposition au vent et à la pluie.



3 ► L'aire marine protégée de l'îlot Maitre (Nouvelle-Calédonie)

Cette aire marine protégée est multi-usages, c'est-à-dire que s'y pratiquent de nombreuses activités humaines, comme le tourisme ou la pêche, mais dans le cadre d'une réglementation stricte visant à protéger le milieu des impacts des activités.

G3 - LA FRANCE : DES MILIEUX MÉTROPOLITAINS ET ULTRAMARINS ENTRE VALORISATION ET PROTECTION

Fiche d'objectifs

Notions et vocabulaire à savoir définir	Repères spatiaux à savoir situer :
<ul style="list-style-type: none">- valorisation, aménagement- milieu, paysage- interface- potentialité/contrainte- vulnérabilité- plan de prévention des risques- protection, sanctuarisation- conflit d'usage- zone à défendre (ZAD)	<ul style="list-style-type: none">- situer les différents types de milieux présents sur les territoires français- situer les principales zones à risques sur les territoires français- situer les principaux territoires protégés en France
Grandes lignes du cours à savoir expliquer :	Capacités et méthodes à savoir maîtriser :
<ul style="list-style-type: none">- pourquoi les milieux français connaissent-ils une si grande diversité ?- comment ces milieux sont-ils mis en valeur ?- pourquoi la valorisation de ces milieux génère-t-elle des risques et des conflits entre les acteurs ?- comment ces milieux sont-ils protégés ?	<ul style="list-style-type: none">- prélever des informations dans un texte- transformer du texte en des figurés- organiser une légende- réaliser un croquis complet et soigné- respecter les règles nomenclature

Évaluation : Production graphique (devoir maison)

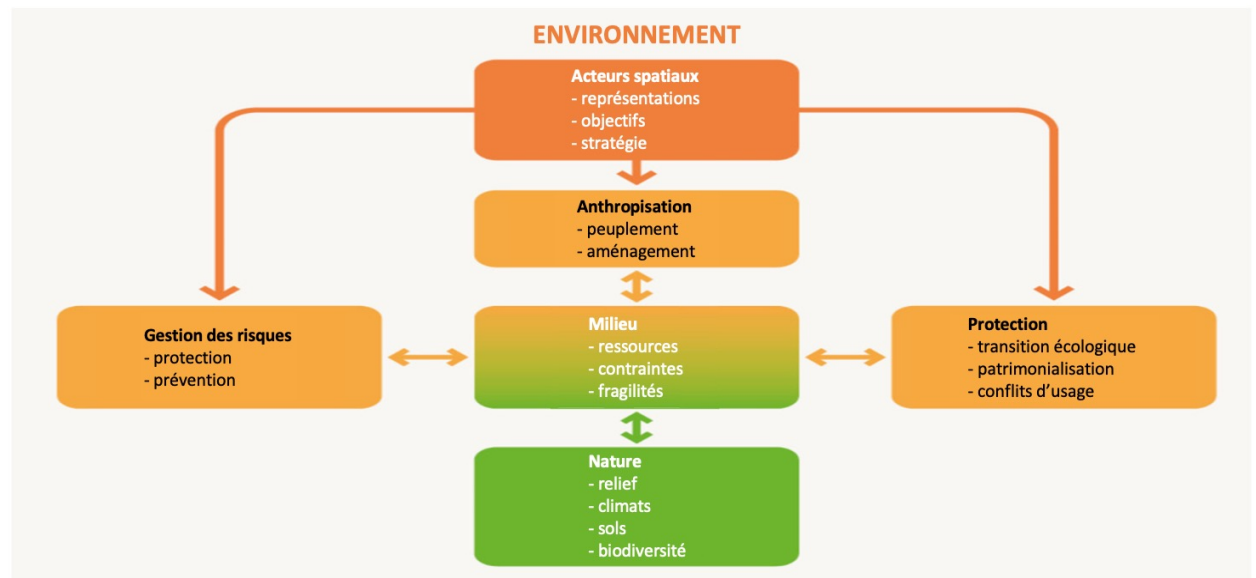
Vous disposerez de l'intégralité du texte de la leçon et de cartes d'appui afin de transformer le cours en un croquis dont le sujet est l'intitulé du chapitre : « La France, des milieux métropolitains et ultramarins entre valorisation et protection ». À vous de sélectionner les informations dans le texte, de les transformer en figurés, d'organiser une légende et de réaliser un croquis complet et soigné.

G3 - LA FRANCE : DES MILIEUX MÉTROPOLITAINS ET ULTRAMARINS ENTRE VALORISATION ET PROTECTION

Introduction

MILIEU

- Le milieu désigne l'ensemble des conditions naturelles propres à un espace donné. Il constitue le cadre de vie d'acteurs spatiaux qui entretiennent de multiples interactions avec lui. Chaque milieu présente des caractéristiques climatiques, géophysiques et biologiques qui définissent ses spécificités. On peut donc parler de milieu montagnard, littoral, forestier, marin, tropical...
- Les milieux résultent des interactions entre des caractéristiques naturelles et les actions des sociétés. Celles-ci aménagent les milieux pour exploiter leurs potentialités, s'adapter à leurs contraintes et gérer leurs risques. Les milieux ne sont donc pas « naturels » mais évolutifs et plus ou moins transformés par l'homme.



Problématique : Est-il possible de mettre en valeur les milieux de la France métropolitaine et ultramarine, tout en les protégeant ?

G3 - LA FRANCE : DES MILIEUX MÉTROPOLITAINS ET ULTRAMARINS ENTRE VALORISATION ET PROTECTION

Introduction

Production graphique

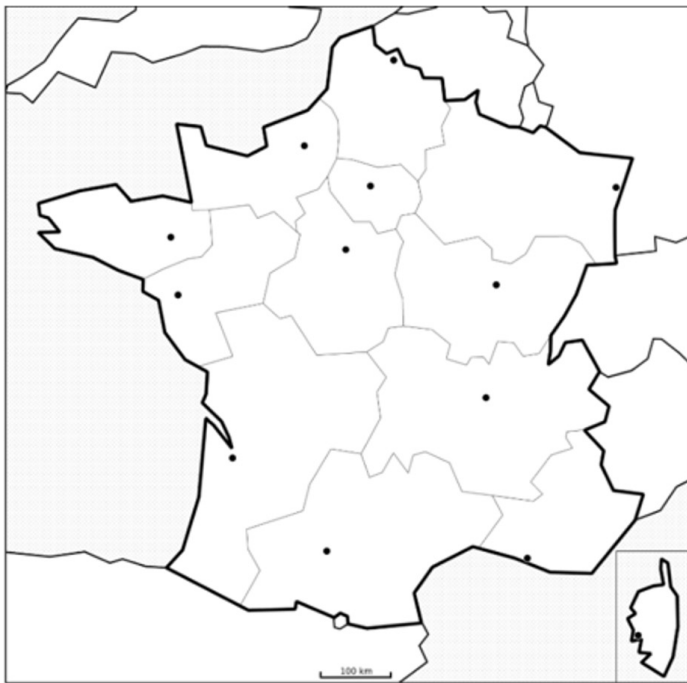
Consigne : À partir du texte de la leçon, vous construirez, à l'aide du fond de carte fourni, un croquis correspondant au sujet suivant : « La France : des milieux métropolitains et ultramarins entre valorisation et protection », accompagné d'une légende organisée.

Point méthode : Réaliser une production graphique à partir d'un texte

- repérer les titres dans le texte (s'il y en a), ils constituent le plan de la légende ;
- lire le texte et surligner les informations importantes que vous allez devoir dessiner. Attention ! Vous devrez impérativement sélectionner des informations : tout ne pourra pas être dessiné (ce qui ne peut être dessiné peut être écrit dans le texte de la légende).
- une fois le repérage effectué, il faut attribuer à chaque information :
 - > un figuré... :
 - zonal : plage de couleurs, hachures, nuage de points ;
 - ponctuel : formes géométriques simples (cercle, carré, triangle) ;
 - linéaire : lignes continues ou lignes discontinues (pointillés), flèches simples ou doublés
 - > une couleur... :
 - chaude (rouge, rose, orange, jaune) pour les phénomènes positifs ;
 - froide (bleu, vert, violet) pour les phénomènes négatifs ;
 - dégradée pour montrer une progressivité à la hausse ou à la baisse.
- dessiner le croquis en suivant l'ordre suivant :
 - > d'abord, les plages de couleur (au crayon de couleur), les hachures et les nuages de points (à la règle et au feutre) ;
 - > puis, les figurés ponctuels (au feutre et au normographe), sans jamais utiliser des pictogrammes
 - > enfin, les figurés linéaires (au feutre)
- écrire les noms des lieux sur le croquis en respectant les règles suivantes :
 - > les noms d'États et de continents : **MAJUSCULES NOIRES**
 - > les noms de villes et de régions : **Minuscules noires**
 - > les noms d'océans : **MAJUSCULES BLEUES**
 - > les noms de mers et de cours d'eau : **Minuscules bleues**
- ne pas oublier de marquer le titre du croquis, en haut de celui-ci. Il est mentionné entre guillemets au sein de la consigne de la production graphique. Le titre d'un croquis doit toujours faire apparaître la ou les thématiques abordées ainsi que le ou les territoires concernés.

G3 - LA FRANCE : DES MILIEUX MÉTROPOLITAINS ET ULTRAMARINS ENTRE VALORISATION ET PROTECTION

Titre :



Des milieux qui présentent une grande diversité et qui sont mis en valeur

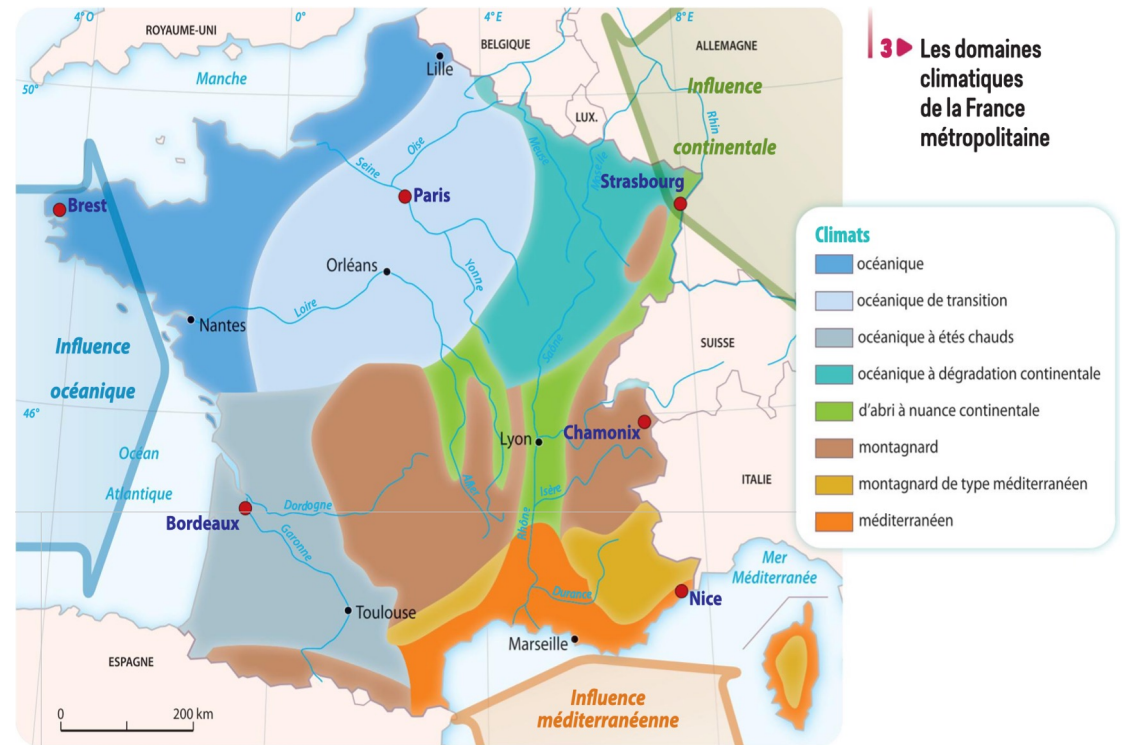
Des milieux métropolitains et ultramarins soumis à des risques variés

Une protection des milieux les plus fragiles générant des conflits

G3 - LA FRANCE : DES MILIEUX MÉTROPOLITAINS ET ULTRAMARINS ENTRE VALORISATION ET PROTECTION

I. Une grande diversité et une forte mise en valeur des milieux

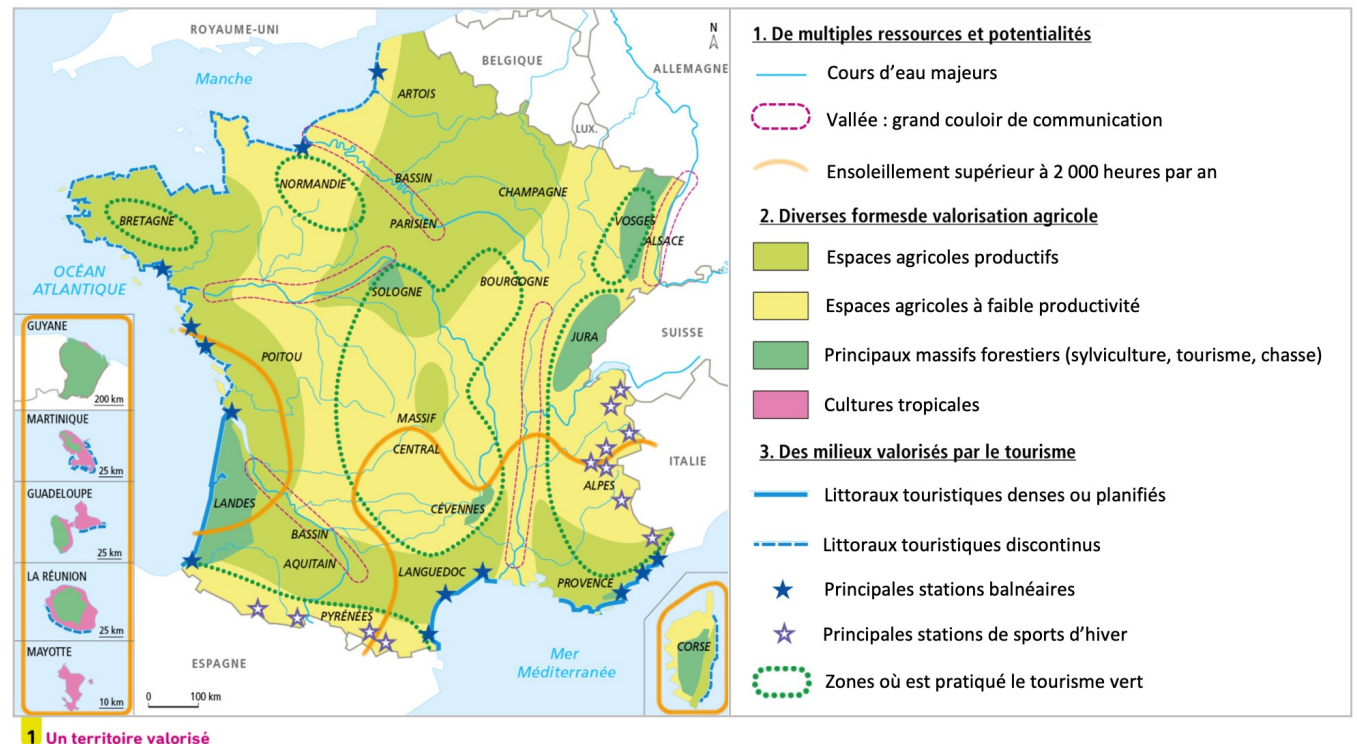
A. Des milieux métropolitains et ultramarins très divers



G3 - LA FRANCE : DES MILIEUX MÉTROPOLITAINS ET ULTRAMARINS ENTRE VALORISATION ET PROTECTION

I. Une grande diversité et une forte mise en valeur des milieux

B. Des milieux et des ressources fortement exploitées

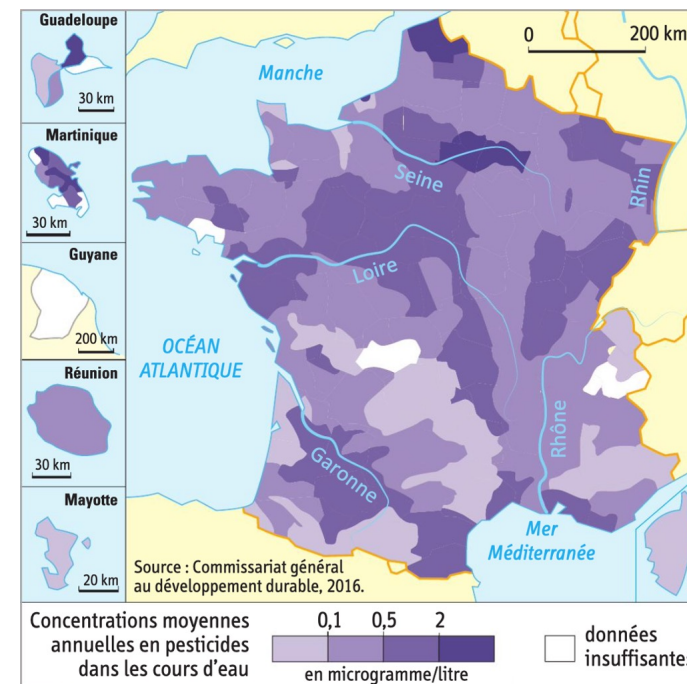
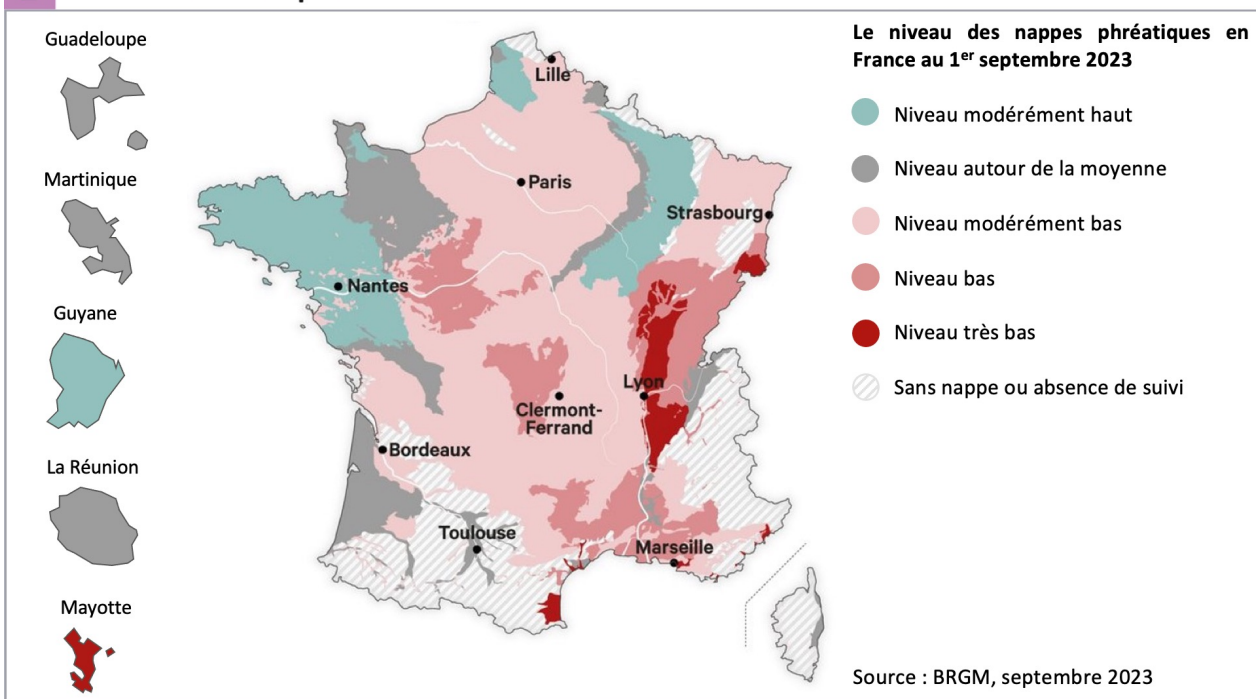


G3 - LA FRANCE : DES MILIEUX MÉTROPOLITAINS ET ULTRAMARINS ENTRE VALORISATION ET PROTECTION

I. Une grande diversité et une forte mise en valeur des milieux

C. Des défis environnementaux liés à la mise en valeur

2 La sécheresse : un phénomène national ?

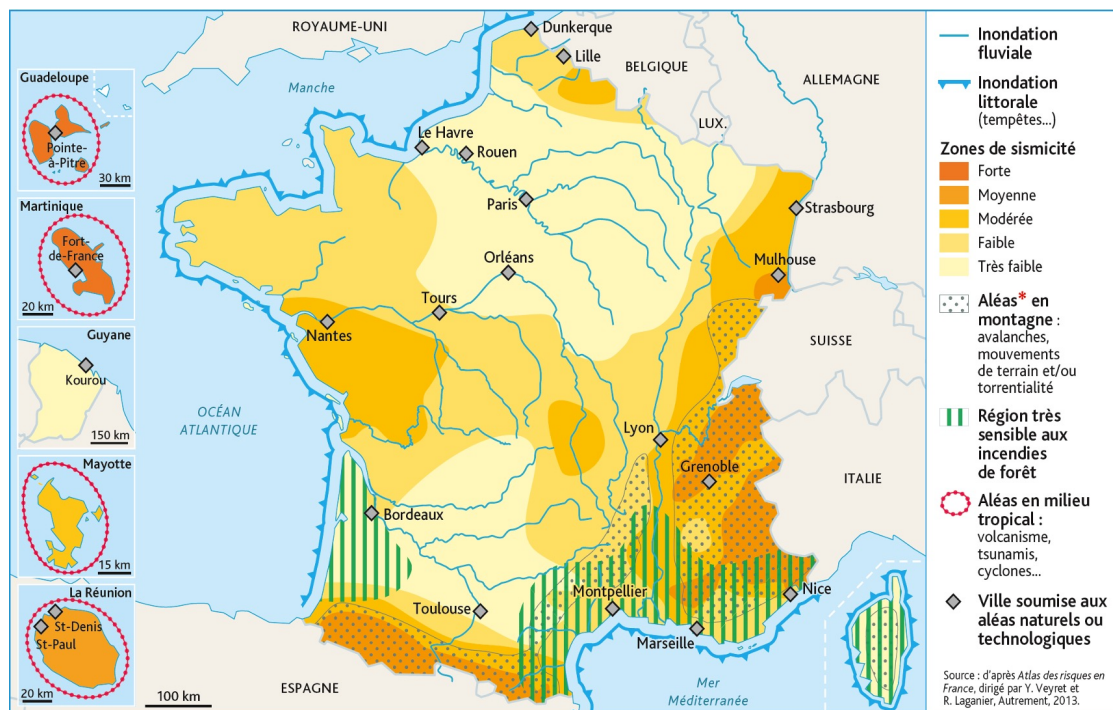


4 La pollution des sols

G3 - LA FRANCE : DES MILIEUX MÉTROPOLITAINS ET ULTRAMARINS ENTRE VALORISATION ET PROTECTION

II. Des milieux soumis à des risques d'une très grande variété

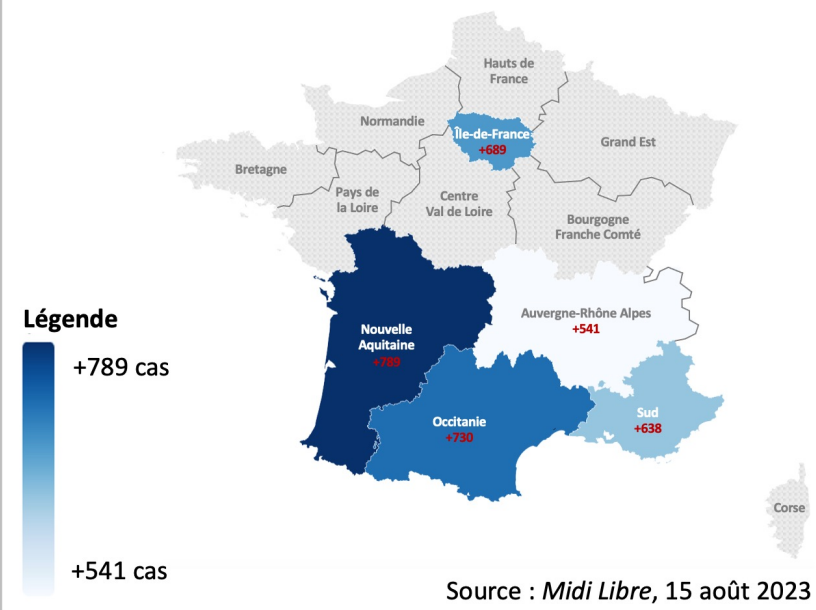
A. Des risques d'origine naturelle mais aussi humaine



1 Les principaux aléas* en France

1 L'épidémie de Covid-19 : la situation à l'été 2023

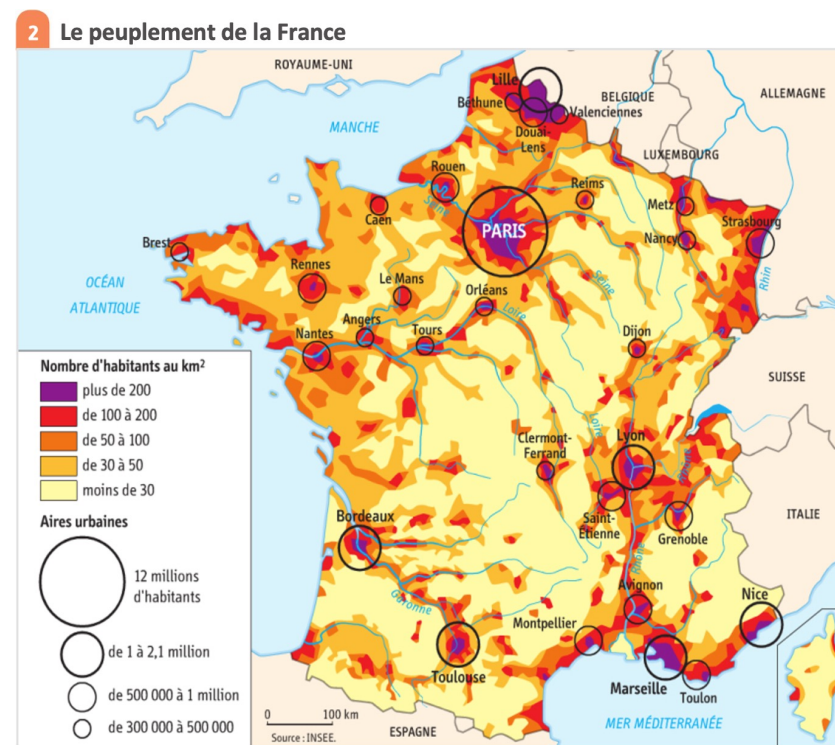
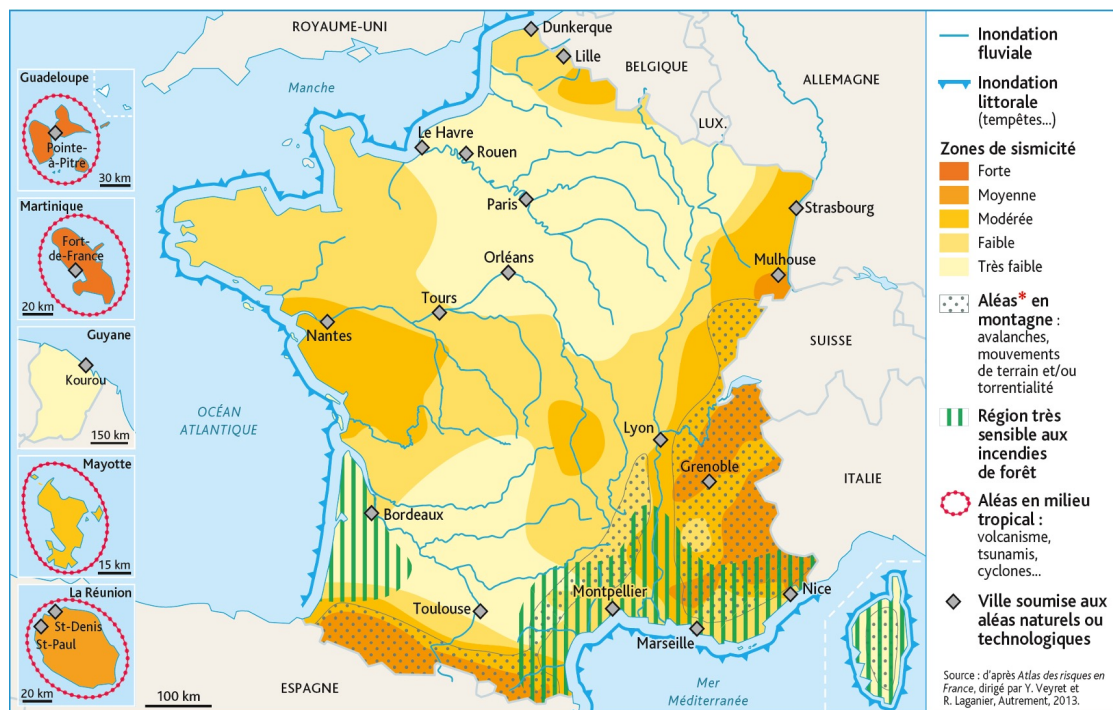
Nouvelles infections entre le 31 juillet et le 6 août 2023
 (en nombre de nouveaux cas)



G3 - LA FRANCE : DES MILIEUX MÉTROPOLITAINS ET ULTRAMARAINS ENTRE VALORISATION ET PROTECTION

II. Des milieux soumis à des risques d'une très grande variété

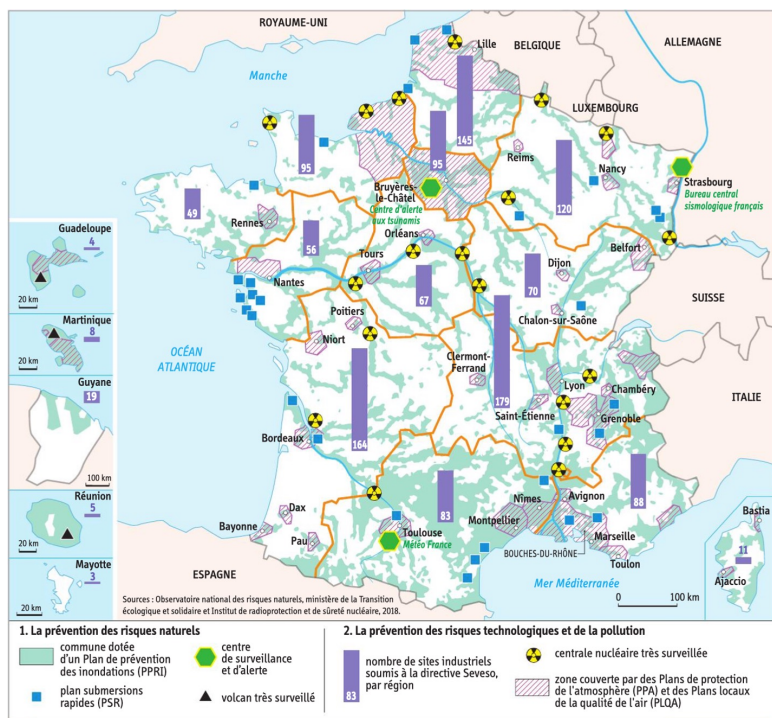
B. Des risques aggravés par l'homme et ses activités



G3 - LA FRANCE : DES MILIEUX MÉTROPOLITAINS ET ULTRAMARINS ENTRE VALORISATION ET PROTECTION

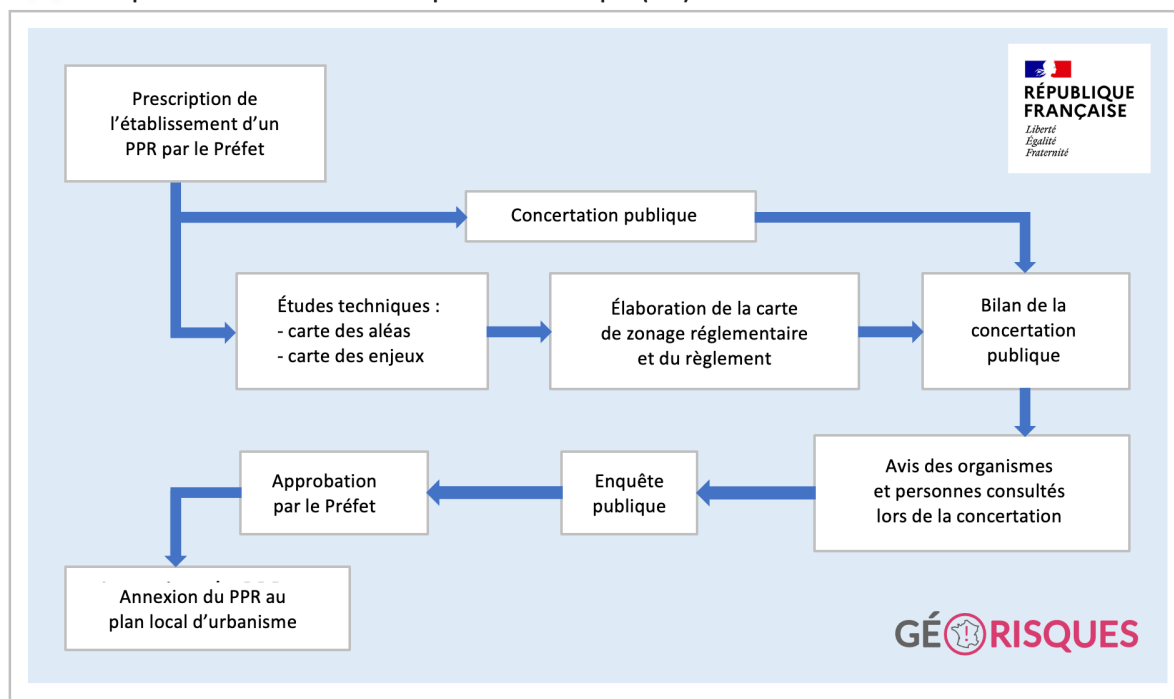
II. Des milieux soumis à des risques d'une très grande variété

C. Une gestion des risques reposant sur trois volets



1 La gestion des risques

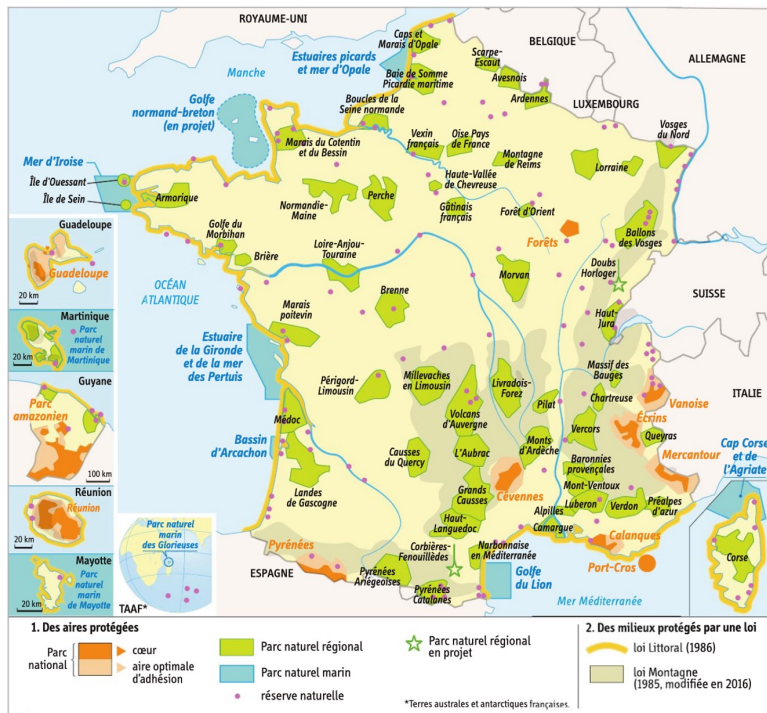
3 Les étapes de l'élaboration d'un Plan de prévention des risques (PPR)



G3 - LA FRANCE : DES MILIEUX MÉTROPOLITAINS ET ULTRAMARINS ENTRE VALORISATION ET PROTECTION

III. Une protection des milieux fragiles qui génère des conflits

A. Les périmètres de la protection environnementale



2 La protection des milieux

3 Parcs nationaux et parcs naturels régionaux

	Parc national	Parc naturel régional
Création	par décision gouvernementale	par décision du Conseil régional
Gestion	par un établissement public national	par un syndicat mixte de collectivités
Réserves	possibilité de réserves intégrales	peu ou pas de réserves intégrales
Chasse/pêche	limitées	non limitées
Activités	astreintes à une réglementation	pas de réglementation
Accès	peut être réglementé	libre
Buts	sauvegarde du milieu naturel surtout dans un but scientifique	protection des milieux, développement économique rural, accueil du public
Nombre	11 parcs terrestres et 10 parcs marins	56 parcs naturels régionaux

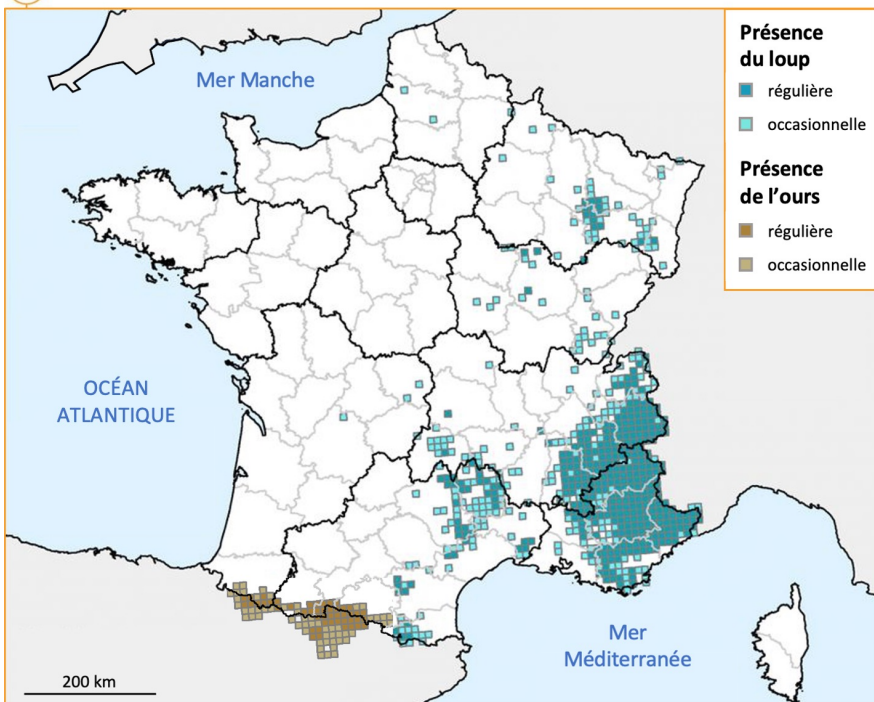
Source : Géoconfluences, décembre 2020.

G3 - LA FRANCE : DES MILIEUX MÉTROPOLITAINS ET ULTRAMARINS ENTRE VALORISATION ET PROTECTION

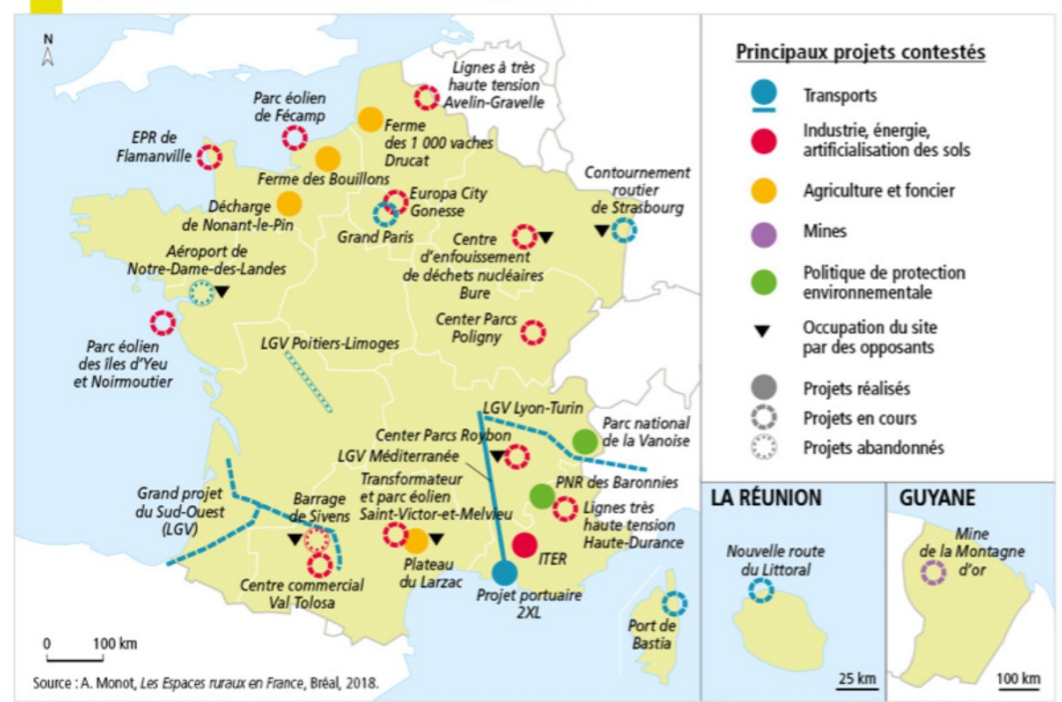
III. Une protection des milieux fragiles qui génère des conflits

C. Une protection qui provoque des conflits d'acteurs

1 La présence du loup et de l'ours en France



4 Espaces ruraux et conflits d'aménagement



G3 - LA FRANCE : DES MILIEUX MÉTROPOLITAINS ET ULTRAMARINS ENTRE VALORISATION ET PROTECTION

Schéma cartographique

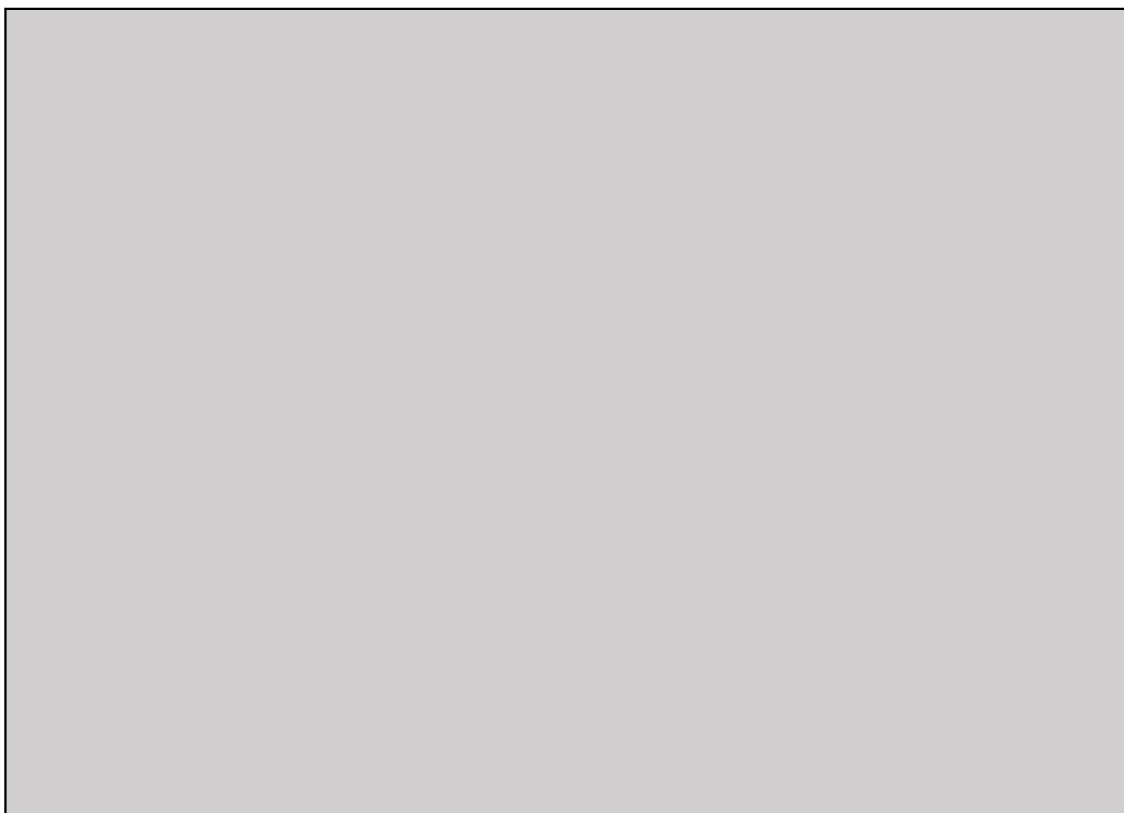
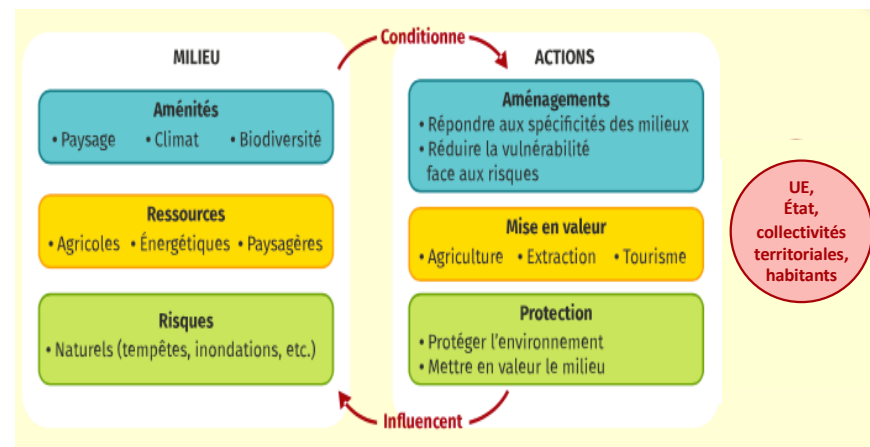
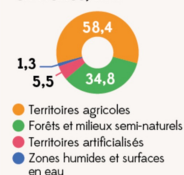


Schéma bilan



Chiffres

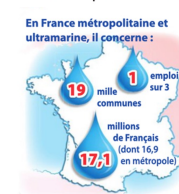
La diversité des milieux en France, en %



L'artificialisation des sols



Le risque d'inondation



90 % des victimes de catastrophes naturelles vivent dans des pays du Sud

