

FM4060

Des pentes trop humides, trop étroites, trop raides et non durables - là où d'autres machines ont dû abandonner depuis longtemps, le porteur à chenilles FM4060 peut faire des choses étonnantes - et ce d'une manière qui protège le sol et qui est économique, aussi bien dans des conditions normales d'exploitation que sur des terrains difficiles.

BONNES RAISONS DE CHOISIR FM4060



UTILISATION DE LA FORÊT



PROTECTION DES PAYSAGES

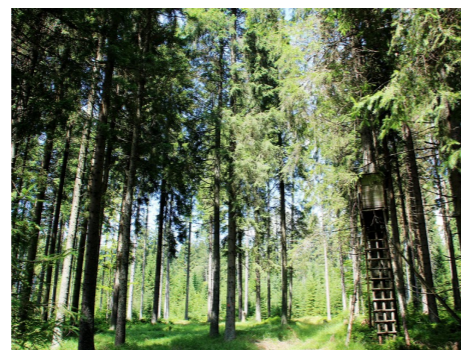


TRANSPORTE



Châssis de véhicule solide, de haute qualité

L'acier à grains fins à haute résistance offre une stabilité fiable et la longévité requise. Une construction optimale et des produits intégrés de qualité constituent une base solide pour le FM4060.



Des forêts plus vitales grâce au FM4060

Grâce à sa petite largeur de moins de 2m, le FM4060 peut se déplacer à l'état naturel et n'a pas besoin de voies larges. Ainsi, la forêt reste beaucoup plus vitale et les dégâts aux racines sont minimes.



Entraînement de déplacement intelligent

Entraînement hydrostatique sur les quatre chenilles, l'entraînement intelligent offre une puissance de traction élevée, une maniabilité optimale et une capacité hors route. Le système assure une distribution contrôlée de l'énergie sur les quatre voies. Cela évite que les rails ne glissent et que la surface du sol ne soit déchirée.



Châssis flexible

Un système de bogie triple à l'arrière et un système de bogie double à l'avant permettent une grande capacité hors route et la meilleure adaptation possible du train de roulement chenillé au terrain.



Faible poids et haute performance

Grâce au rapport optimal entre le poids et les performances, le temps de fonctionnement de la machine est beaucoup plus long que celui d'une machine lourde. Cela signifie une plus grande liberté d'entreprise grâce à une meilleure indépendance par rapport aux intempéries et à une fenêtre d'exploitation plus longue.



Grue puissante et hydraulique rapide

Une grue puissante de 4,5 mt Cranab, entraînée par une pompe à pistons axiaux à cylindrée variable, assure un fonctionnement rapide avec une efficacité énergétique optimale. Les forces exercées par la grue sont transmises au sol par les béquilles et protègent le châssis du véhicule.



Une machine pleine de points positifs !

- Rapport poids/performance parfait avec le FM4060 pour une protection maximale du sol
- Large gamme d'applications en tant que véhicule porteur
- Durée de vie plus longue, même dans des conditions climatiques défavorables
- Traction maximale grâce aux quatre trains à chenilles entraînés, pas besoin de courroies
- Peu d'investissements grâce à la faible largeur et au faible poids
- Moins de temps d'arrêt grâce à une qualité de produit et de service élevée
- Aucune réparation structurelle n'est nécessaire après la fin des travaux.

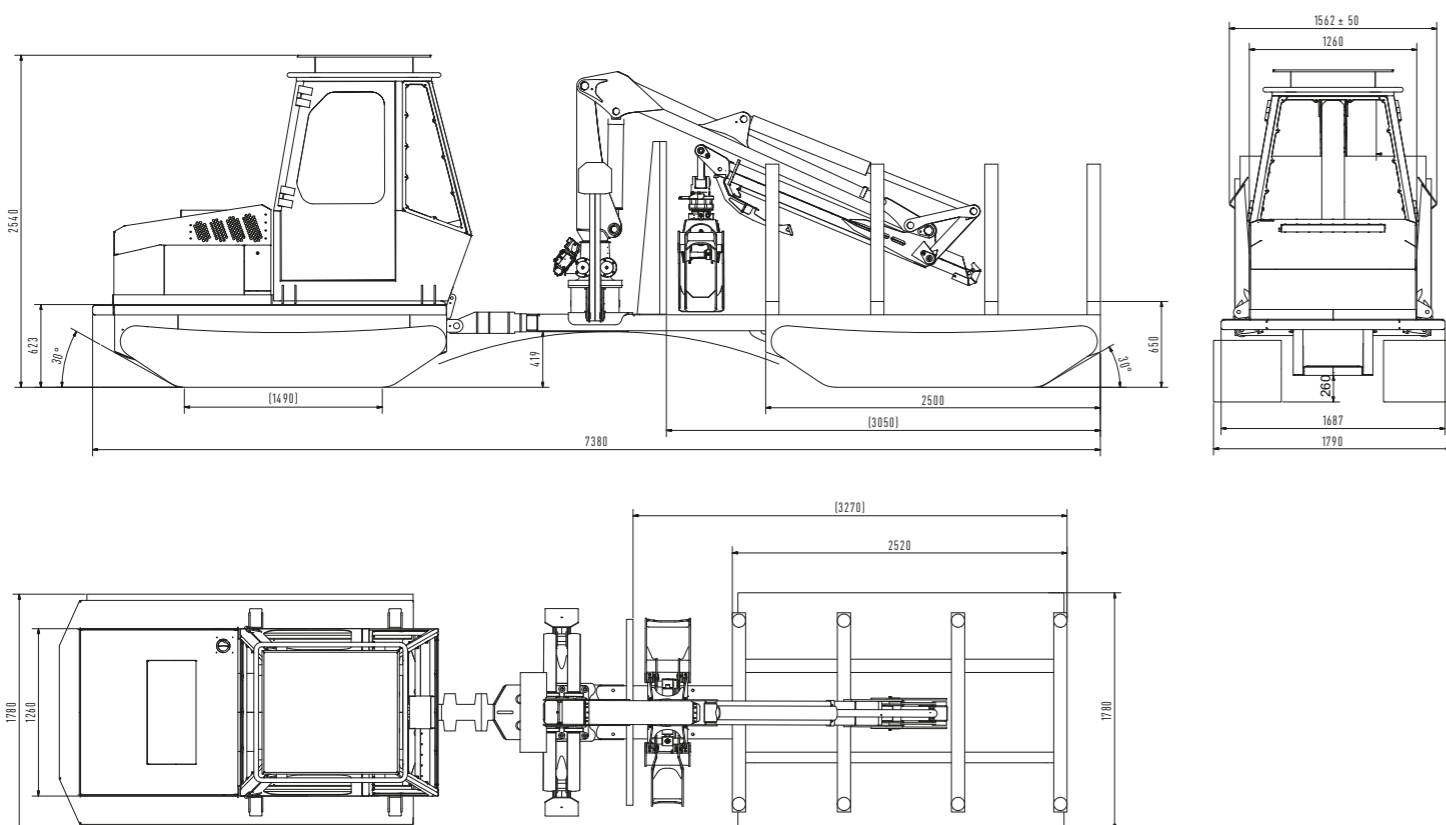
TECHNISCHE DATEN FM4060

Moteur	VM Turbo-Diesel, Common Rail
Pouvoir	55kW/75PS à 2600rpm
couple	310Nm à 1100rpm
Système de réfrigération	Refrroidi par liquide
Homologation	Etage 5 per 2016/1628
Vitesse de pointe	12 Km/h
traction	Hydrostatique, 3 vitesses
Grue	Cranab FC45, 4.5mt
Pompe pour fonctionne	Danfoss-LS Pompe, 100 l/min a 1700rpm
Largeur des chenilles	500mm
Longueur des chenilles sur terrain	1490mm
Pression au sol	0.25- 0.35kg/cm ²
Poids total	10500 kg
Largeur chassis avant	1780mm
Largeur Chassis arriere	1780mm
Apogée	2540mm
Longueur total	7.38 - 7.58m
Garde au sol	260mm
Charge utile	4500kg oder 4.5 Mètre cube de bois massif



**SWISS TRACKED
FORWARDER GMBH**
Forsttechnik & Forstarbeiten
Schützenstrasse 9
CH-9100 Herisau

www.stf-gmbh.ch
info@stf-gmbh.ch
+41 77 410 08 81



FM4060

**COMPACT, MANIABLE,
ROBUSTE**

Le porteur à chenilles pour une utilisation professionnelle en sylviculture. Sans compromis, doux pour le sol et convaincant même en terrain difficile.