



GROSS KREUTZ
IMMOBILIEN



Exposé

Baugrundstück in 14550 Groß Kreutz

Daten im Überblick

Adresse:	Bahnhofstr. 2g 14550 Groß Kreutz (Havel) Ecke Am Kleinbahndamm
Objekt Art:	Grundstück / Bauland
Bebaubar:	Ja
Fläche:	628,00 m ²
Erschlossen:	Ja. Medien liegen am Grundstück an.
Kaufpreis:	179.000 €
Provision:	+ 7,14% inkl. Mwst.
Zustand:	gepflegte Freifläche bzw. Wiese.

Geben Sie Ihrem Haus die Lage, die es verdient. Ihre moderne Stadtvilla wird es Ihnen danken. Im Mittelpunkt zwischen Natur und Stadtleben. Zukunftsorientiert und werthaltig. Beste Lebensqualität und Mobilität durch optimale Anbindung an das Autobahn- und Bahnnetz. Nur wenige Minuten vom Bahnhof Groß Kreutz entfernt, mit erstklassiger Verbindung dank der Bahnlinie RE1 Richtung Brandenburg, Werder, Potsdam und Berlin. Autofahrer genießen die B1 und sind nach nur 4 Km auf dem westlichen Berliner Autobahnring.

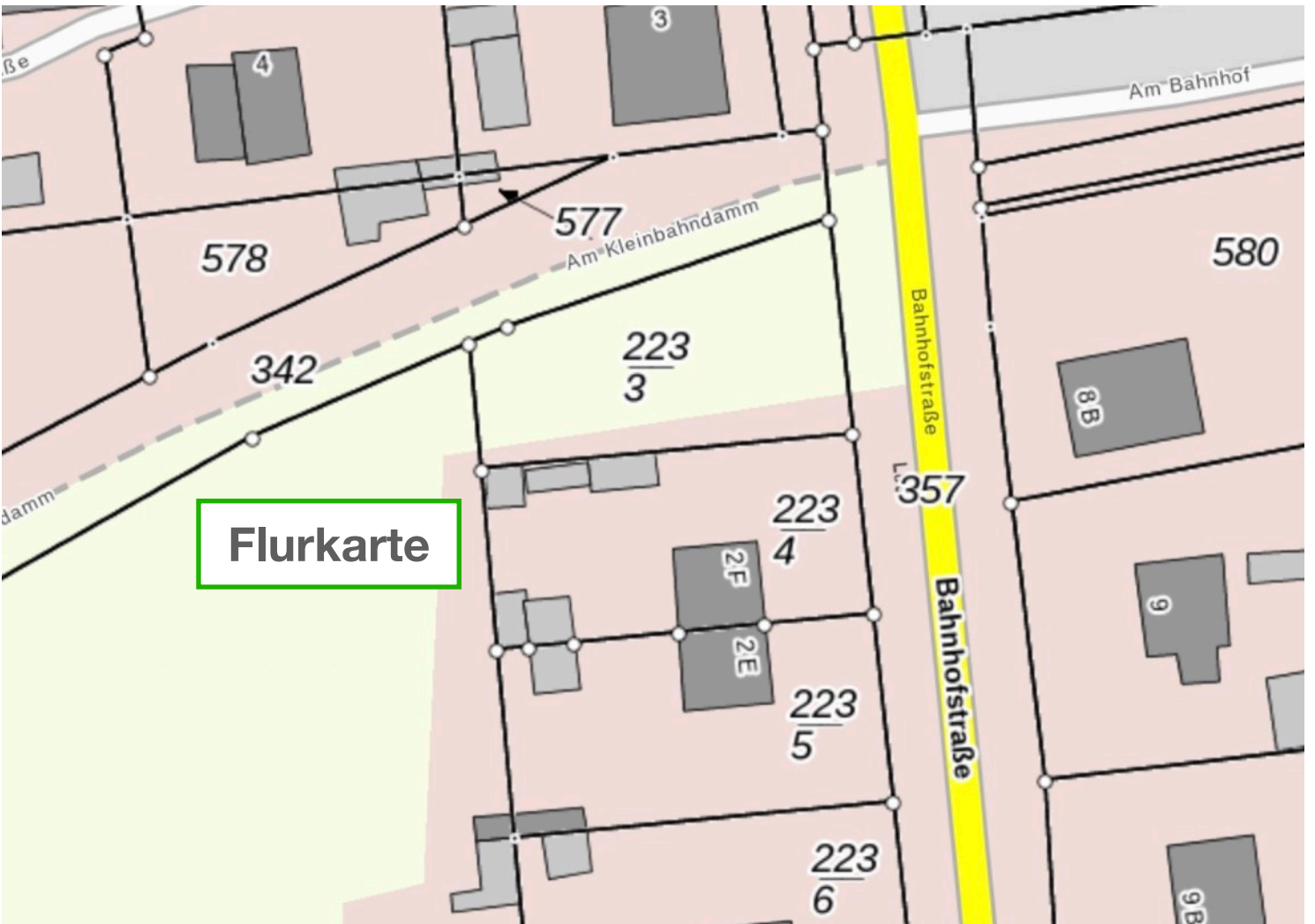
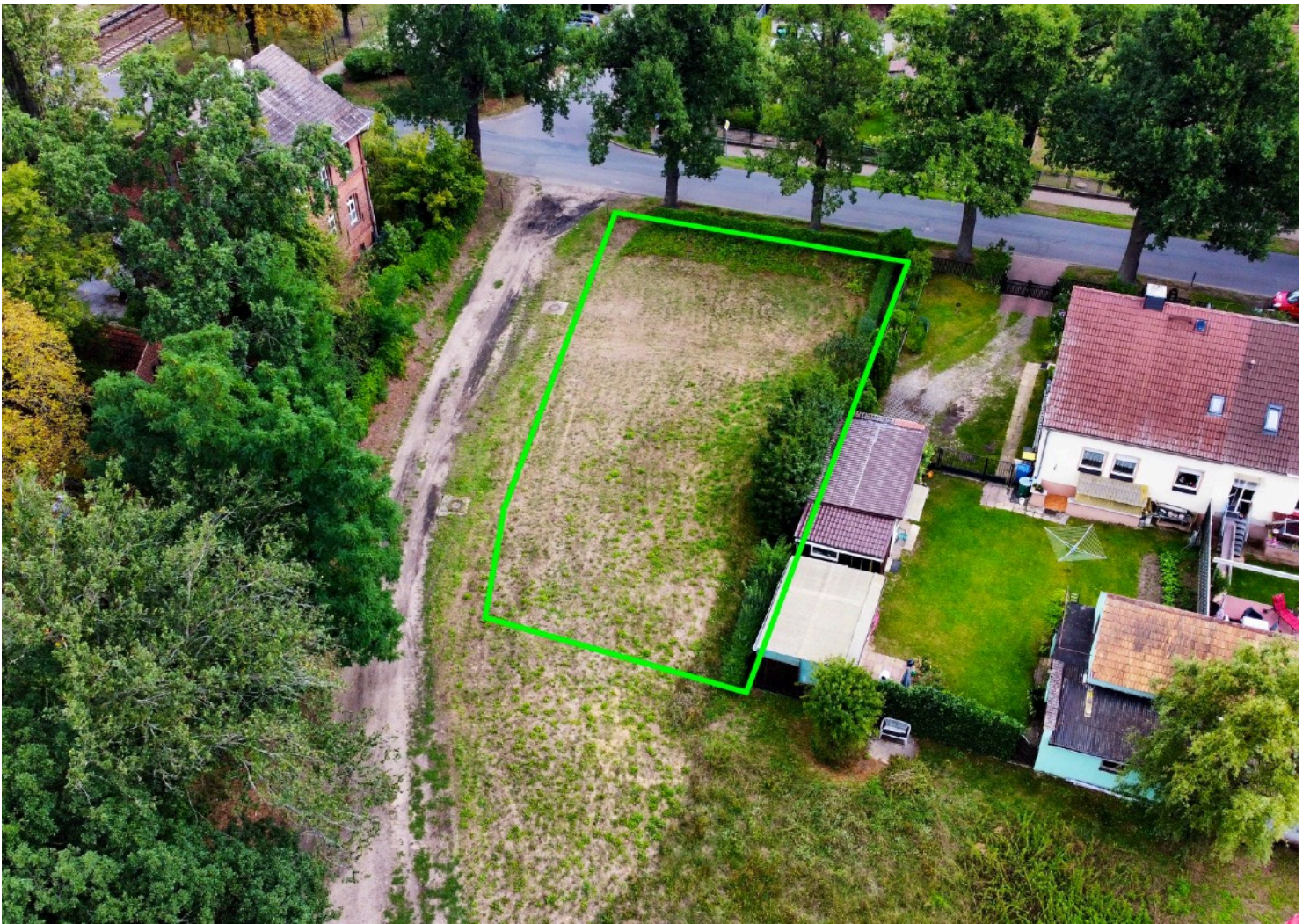
Die Gemeinde Groß Kreutz ist der nächste Anlaufpunkt des Berliner Speckgürtels und reit sich direkt hinter Potsdam und Werder an. Kleinstadtcharakter mit allen Versorgungsmöglichkeiten des täglichen Bedarfs.

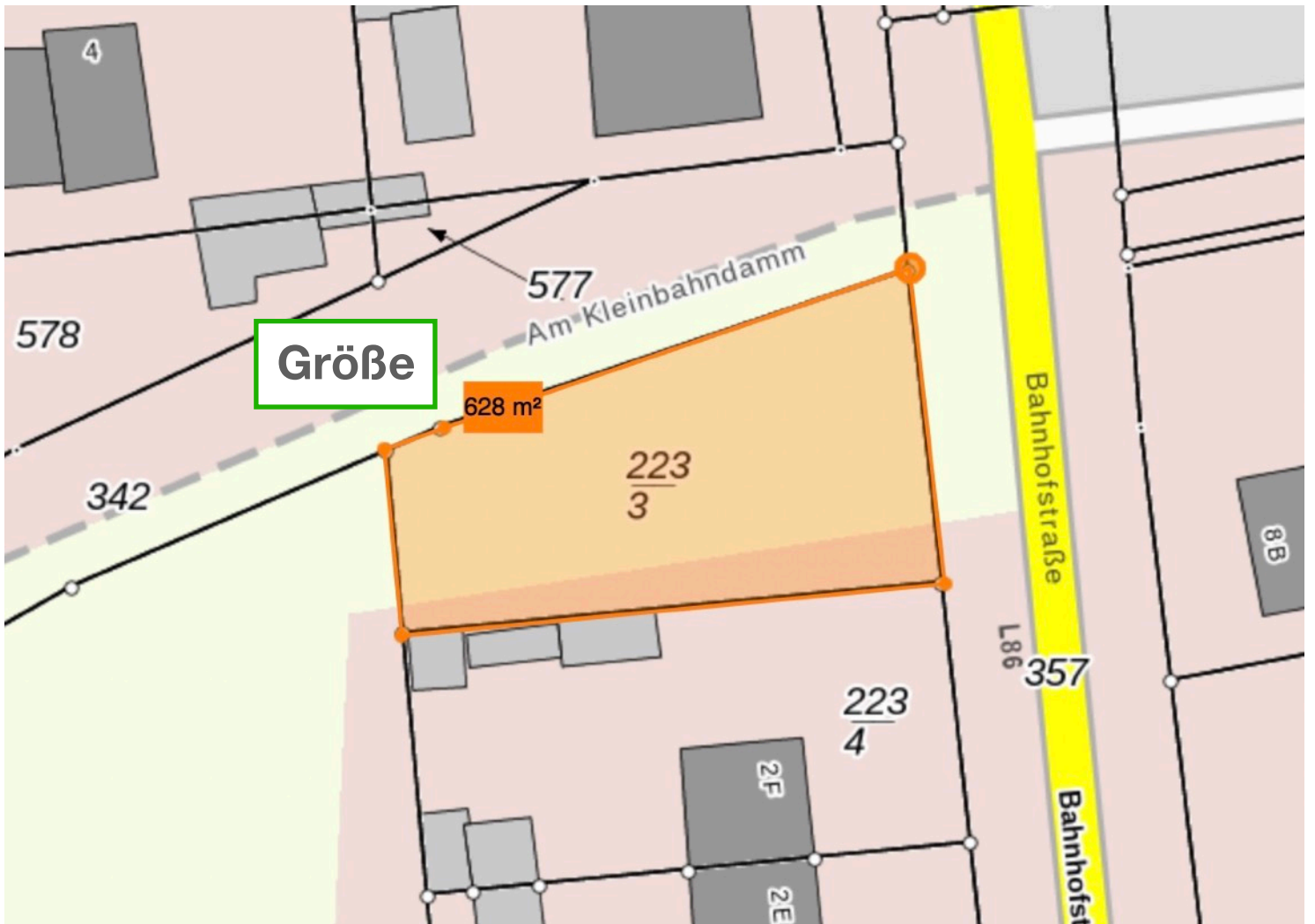
Garten mit süd-west Ausrichtung zur Wiesenlandschaft und Pferdekoppel. Das Grundstück ist von drei Seiten großzügig erreichbar und kann Ihr Bauvorhaben enorm erleichtern in Bezug auf LKW Lieferung, Entladung sowie Kranarbeiten.

Das Bauamt hat unsere eingereichte Bauvoranfrage bestätigt. Des Weiteren haben Sie optional die Möglichkeit ihren Garten nach hinten fast beliebig zu erweitern. Mehrere hundert m² stehen vom anliegenden Grundstück dafür zur Verfügung. Bei Interesse sprechen Sie uns dazu bitte an.





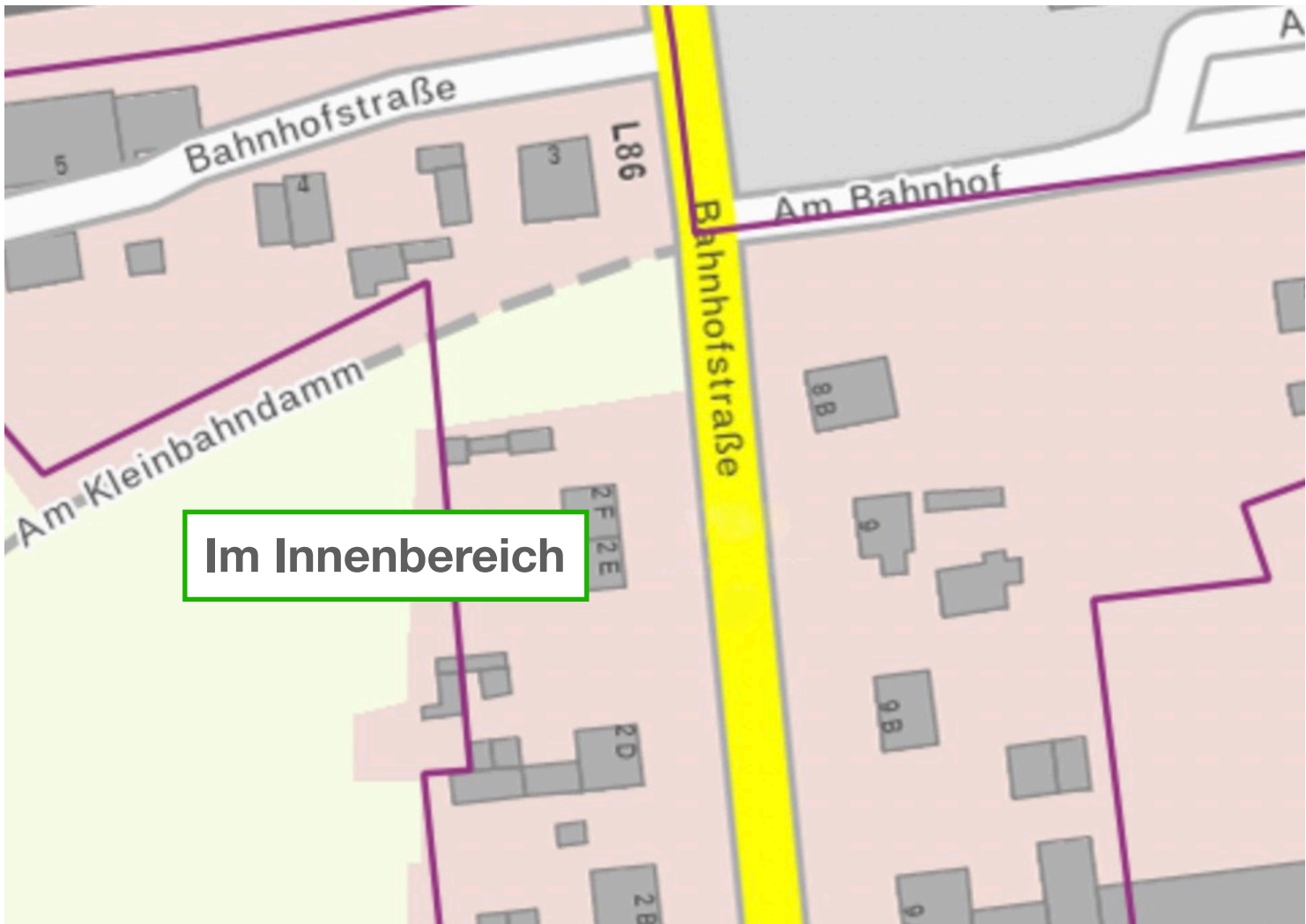




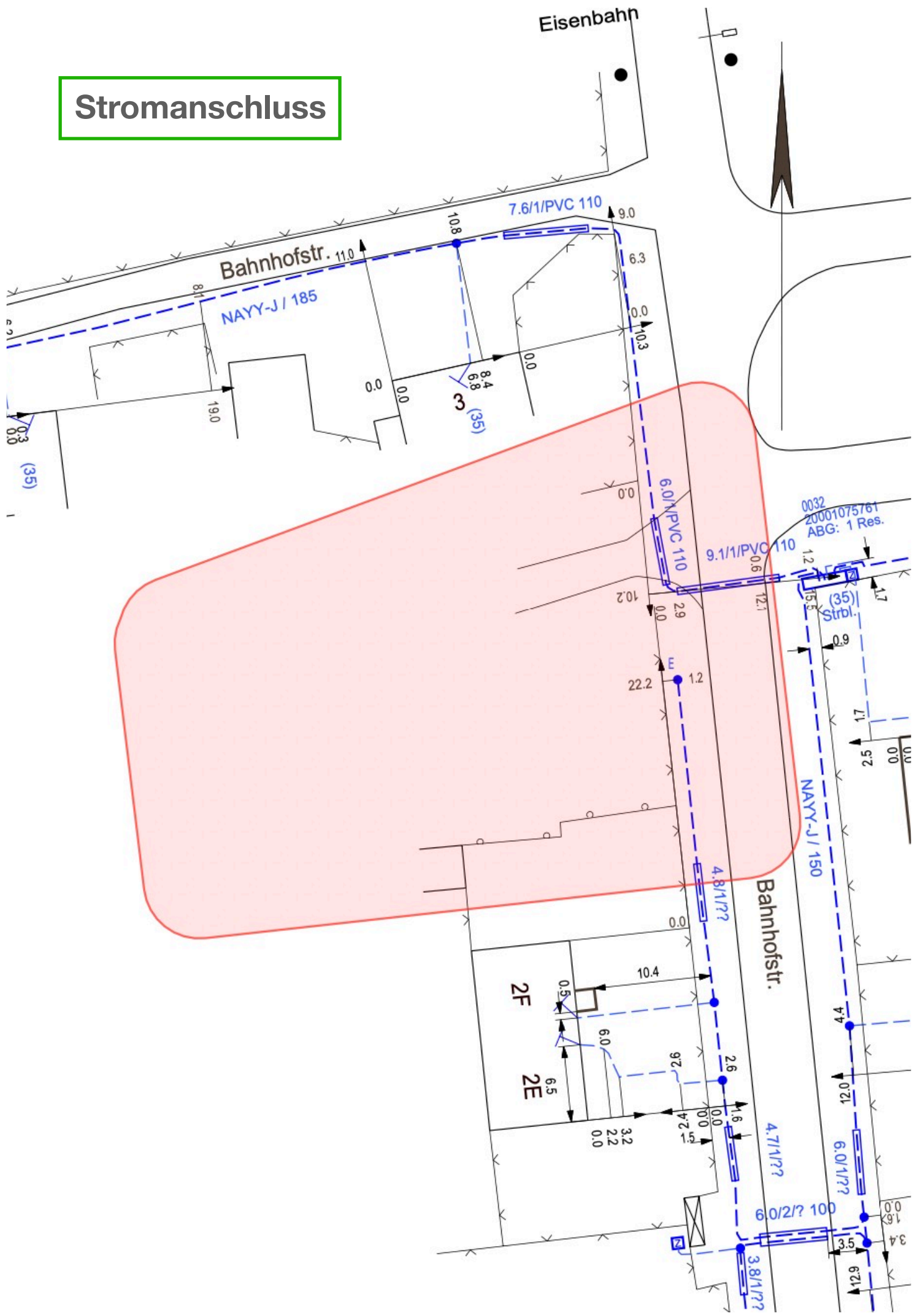
**unverbindliche
Vermessung und
Baubeispiel**

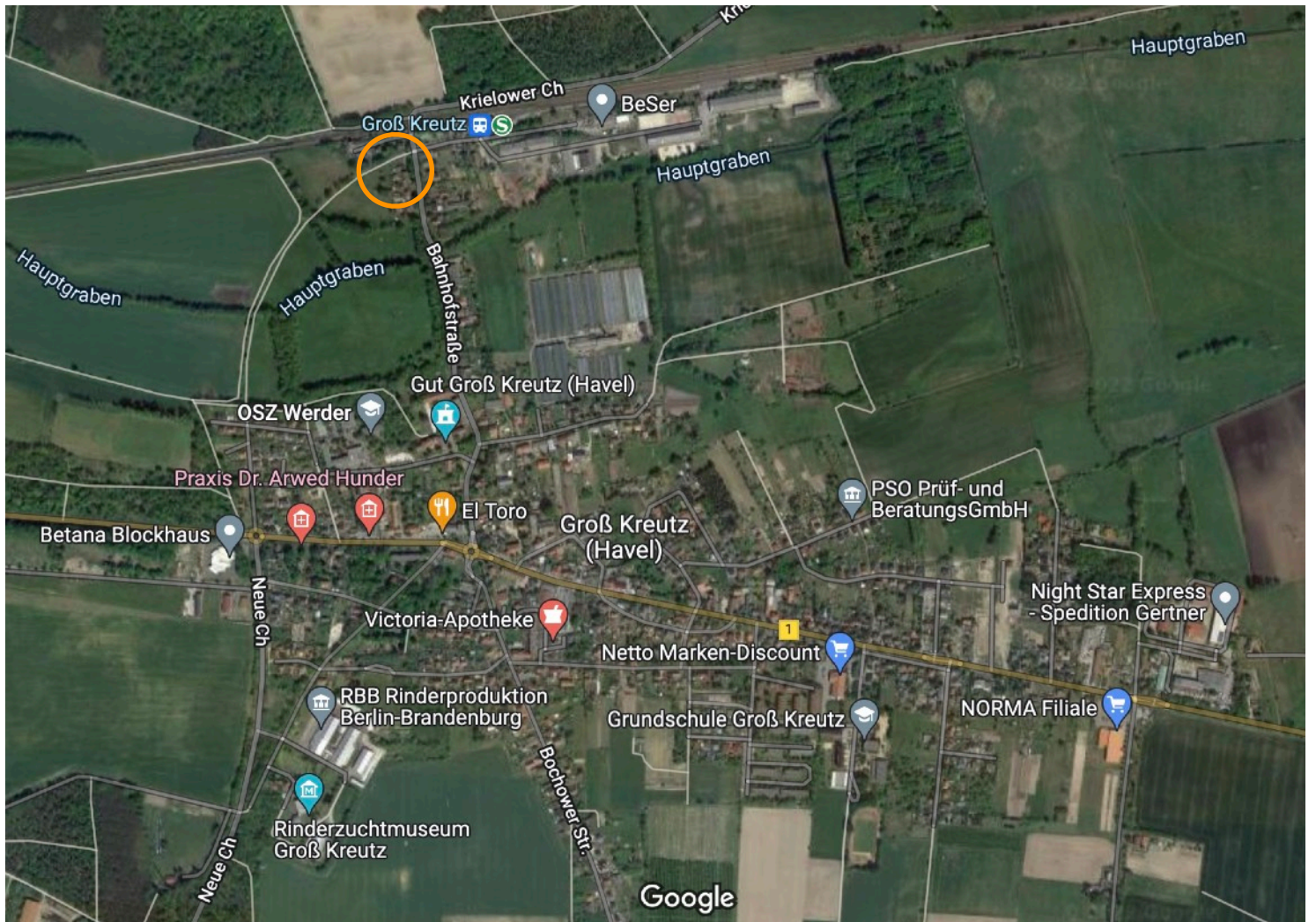
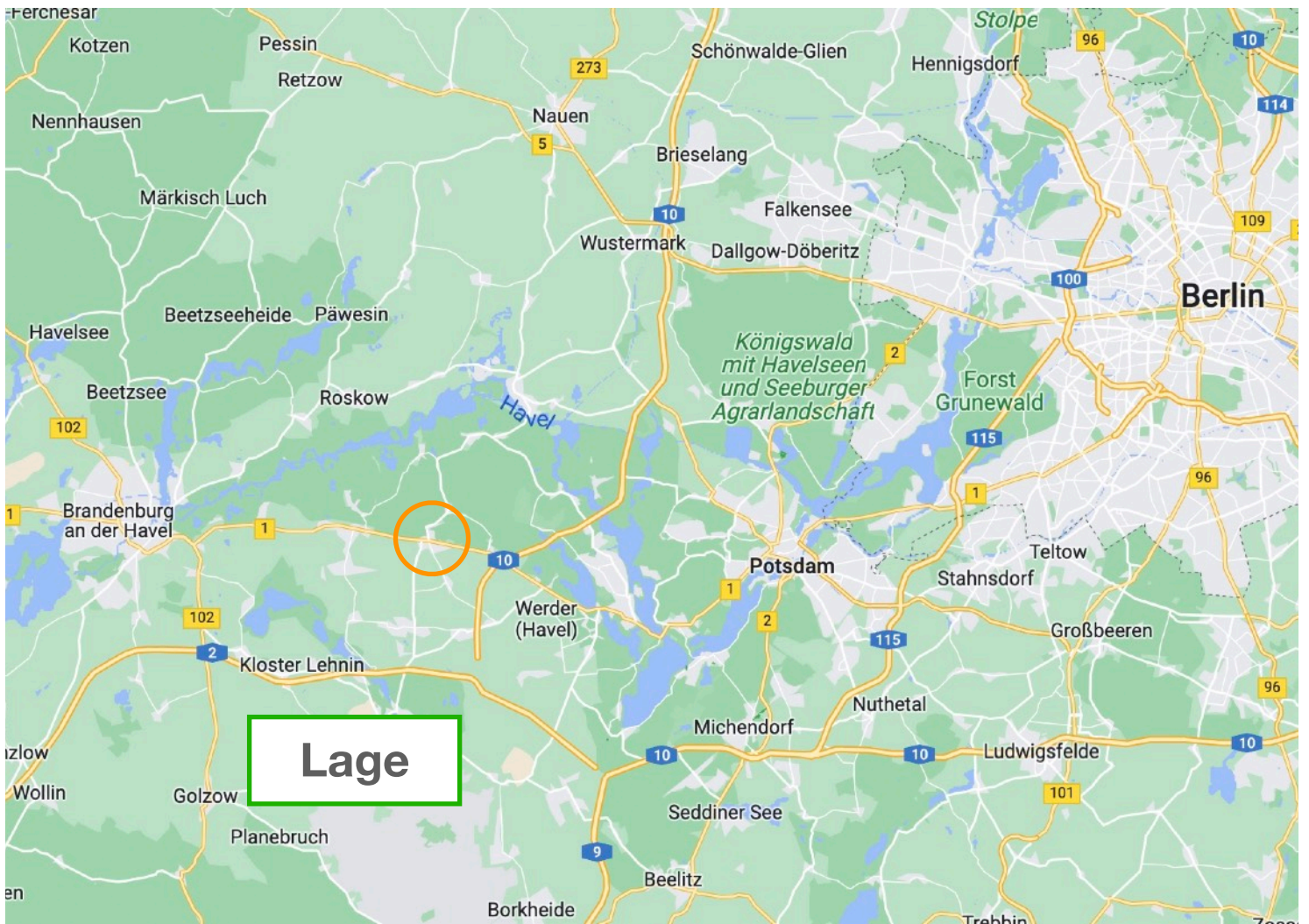


Im Innenbereich



Stromanschluss







GROSS KREUTZ
IMMOBILIEN

Ihre Ansprechpartner:

Robert Choinka

Telefon: 0174 58 58 031

Michael Renn

Telefon: 0174 690 8006

info@grosskreutz-immobilien.de

www.grosskreutz-immobilien.de

Rechtlicher Hinweis und Haftungsausschluss: Alle Angaben
nach bestem Wissen und Gewissen. Fehler, Irrtümer und
Änderungen vorbehalten.