



FORMATION
CONSEIL
ÉTUDES
EXPERTISES

S' P A C E

ENVIRONNEMENT

CARNET DE RÉFÉRENCES
BÂTIMENTS



S'PACE ENVIRONNEMENT	5
MOTIVATIONS ET COMPÉTENCES	6
L'ÉQUIPE	8

1. Nos opérations principales 11

HQE™	11
>> MISSIONS D'ASSISTANCE À LA MAÎTRISE D'OUVRAGE	12
. Bureaux - Construction neuve	12
. Bureaux - Rénovation	14
. Enseignement	18
. Petite enfance	20
. Culture	22
. Sport - Santé - Hôtellerie	24
. Industrie & Logistique	26
>> MISSIONS DE MAÎTRISE D'OEUVRE	27
. Industrie & Tertiaire	28
. Commercial	30

CERWAY - HQE™ à l'International	31
>> MISSIONS D'ASSISTANCE À LA MAÎTRISE D'OUVRAGE	32

BREEAM®	33
>> MISSIONS D'ASSISTANCE À LA MAÎTRISE D'OUVRAGE	34
>> MISSIONS D'ASSISTANCE À LA MAÎTRISE D'OEUVRE	36

LEED® & WELL™	39
>> MISSIONS D'ASSISTANCE À LA MAÎTRISE D'OUVRAGE	40

NF-Habitat HQE™	41
>> MISSIONS D'ASSISTANCE À LA MAÎTRISE D'OUVRAGE	42

2. SÉLECTION D'OPÉRATIONS EN AMÉNAGEMENT DU TERRITOIRE 45

3. MÉTHODES & OUTILS 49

>> AUTODESK ECOTECH®	50
>> NOVAEQUER®	51
>> ELODIE	52
>> PLEIADES + COMFIE	53
>> DIALUX	54
>> RADIANCE	54
>> LABEL BIODIVERCITY®	55



Achitectes: Franck O' Gehry & Partners / Certification HQE™ : S'PACE Environnement



Architectes: S'PACE architects - Jean Robert MAZAUD / Consultant AMOE BREEAM®: S'PACE Environnement

S'PACE Environnement

S'PACE SA, Société Partenaires Architecture Construction Environnement, créée en 1980 par ses dirigeants actuels, Catherine PARANT et Jean-Robert MAZAUD, s'est engagée depuis le début de sa création pour le développement de la prise en compte de l'environnement et du développement durable dans l'acte de construire et d'aménager. Cet engagement s'est traduit à différents niveaux:

- . la création du département Environnement au sein de SPACE en 1993, au lendemain du Sommet de la Terre de 1992 à Rio, pour proposer une équipe pluridisciplinaire spécifiquement formée au métier de conseil en éco-construction pour le bâtiment et l'aménagement du territoire, intégrant la notion alors émergente de Développement Durable ;
- . la participation active de S'PACE SA aux instances de réflexion sur les sujets de Développement Durable et d'éco-construction, avec notamment :
 - l'implication de Catherine PARANT, directrice générale de S'PACE SA, Vice-présidente de l'ICEB (Institut pour la Conception Eco-responsable du Bâti), dans différentes instances telles que le comité de certification NF-Démarche HQE™, l'IAE de CERWAY, qui est auditrice d'opérations HQE™ (bâtiment et aménagement) pour CERTIVÉA et référent HQE™ Construction/Rénovation et Aménagement reconnue par CERTIVÉA et par CERWAY.
 - la participation de Jean Robert MAZAUD, président de S'PACE SA, aux travaux de l'AIGP (Atelier International du Grand Paris) depuis sa création, et en particulier pour les travaux de préparation du COP21.
 - notre adhésion depuis 2004 à l'UNEP SBCI en tant que membre actif (organisme assurant la liaison entre le Protocole de KYOTO et le monde du bâtiment), et notre participation depuis 2008 aux travaux de SB Alliance,
 - notre adhésion depuis 2014 au CIBI - Conseil International Biodiversité et Immobilier - et notre participation au Comité Technique pour le développement du label BiodiverCity®,
 - notre participation aux Groupes Techniques de l'ICEB sur le Passif (démarrage des travaux de réflexion en 2014) et sur le commissionnement,
 - notre implication dans les réseaux internationaux et l'exportation des savoir-faire français pour la Ville Durable en Europe et à l'international, notamment en tant que membre de Vivapolis, AdvanCity, France GBC (Green Building Council) et en tant que référent HQE™ pour CERWAY (Certification HQE™ à l'international).

Aujourd'hui, notre plus grand souhait est de pouvoir mettre au service de nos partenaires et clients au travers de leurs projets, notre savoir-faire, notre expérience, notre conviction et notre force de persuasion, dans ce vaste projet d'un environnement plus sain, plus convivial, plus humain, plus raisonné.

Catherine PARANT et Jean Robert MAZAUD



■ MOTIVATIONS ET COMPÉTENCES

S'PACE ENVIRONNEMENT assiste et conseille les maîtres d'ouvrages publics et privés dans leur projet de construction et d'aménagement et les accompagne dans la définition, le suivi et l'évaluation de leur stratégie de développement durable. Une des forces de S'PACE Environnement réside dans la pluridisciplinarité des parcours suivis par les membres de l'équipe, qui capitalise ainsi un panel de « savoirs ressources » sur des thématiques environnementales spécifiques. Ceci permet d'offrir au maître d'ouvrage une réponse adaptée et pointue sur des domaines techniques variés (thermique du bâtiment, architecture bioclimatique, EnR, ACV, gestion de l'eau, biodiversité,...).

Nous revendiquons une approche très systémique et prospective de ces sujets liée à la grande diversité des spécialistes intégrés dans l'équipe. Nous avons pour cela développé notre propre méthodologie pour construire la Ville durable : la Méthode BLUE®.

Nous accompagnons nos clients maître d'ouvrage ou nos partenaires de maîtrise d'œuvre à chaque étape de leur projet depuis la programmation et la définition des objectifs jusqu'à l'exploitation des ouvrages, avec toujours l'envie de transmettre nos retours d'expérience et de fédérer les équipes projet autour des enjeux d'éco-construction et de développement durable.

Nous assurons par ailleurs des sessions de formation sur ces différents sujets.

MISSION DE CONSEIL EN ENVIRONNEMENT ET DÉVELOPPEMENT DURABLE

. BÂTIMENT

- Certifications environnementales : HQE™, BREEAM®, LEED®, Well™ et NF-Habitat HQE™ (2 référents HQE™ Construction/Rénovation pour CERTIVÉA, 2 BREEAM® Assessors (dont IRFO et BREEAM-in-Use), 1 BREEAM® AP et 1 LEED Green Associate dans l'équipe),
- Programmation environnementale,
- Gestion de l'énergie dans le bâtiment et accompagnement pour les labels de Haute Performance en énergie et en carbone (BBC, BBC Rénovation, Effinergie +, BEPOS, label E+C-),
- Bilan Carbone™, Label BBCA (1 référent Label BBCA dans l'équipe),
- Conseil en management environnemental (SMO),
- Etudes d'approvisionnement énergétique,
- Suivi de chantiers à faibles nuisances et de déconstruction sélective,
- Accompagnement au label BiodiverCity®, label Biosourcé, label BBCA, label E+C-, OsmoZ
- Développement de référentiels spécifiques «environnement» pour le bâtiment et les infrastructures (mission réalisée pour la RATP).



. AMÉNAGEMENT

- Diagnostic environnemental et de développement durable de territoire (Méthode BLUE®),
- Élaboration de Charte Environnement et Développement durable pour les ÉcoQuartiers et éco-ZAC,
- Conseil : biodiversité, mobilité, gestion des déchets,
- Élaboration des Cahiers de Prescriptions Environnementales et de Développement Durable,
- Étude de faisabilité pour l'approvisionnement en énergie d'une ZAC,
- Analyse Environnementale de l'Urbanisme (AEU® V2),
- Certification HQE-Aménagement™
- Accompagnement des dossiers de label National EcoQuartier,
- Suivi de chantiers à faibles nuisances pour les espaces publics,
- Développement de référentiels « développement durable » pour l'aménagement (missions réalisées pour la Région Île de France (avec l'ICEB), pour le Maroc, pour la Chine),
- Conseil en management environnemental pour les opérations d'aménagement (évaluation, pilotage, gouvernance, suivi),
- Étude paysage et biodiversité,
- Définition de stratégie pour l'aménagement durable du territoire (dans le cadre du Grand Paris notamment).

ÉTUDES D'INGÉNIERIE ENVIRONNEMENTALE

- Études ACV concernant l'impact environnemental des matériaux, bâtiments ou aménagement (méthode NovaEQUER, LCA, ELODIE),
- Études d'ensoleillement (héliodon, ensoleillement des façades, des toitures, des espaces publics, diagrammes solaires,...) avec SKETCHUP, REVIT et ECOTECH,
- Dimensionnement des protections solaire,
- Calculs de facteurs de lumière du jour (FLJ) et d'autonomie en éclairage naturel (DIALUX),
- Simulations Thermiques Dynamiques (PLEIADES-COMFIE),
- Calculs relatifs à la récupération ou la gestion alternative de l'eau pluviale (imperméabilisation, rétention, récupération, infiltration),
- Calculs relatifs à la gestion des déchets (dimensionnement locaux déchets, faisabilités systèmes de collecte).
- Cartographies et prescriptions pour les milieux et espèces faunistiques et floristiques à favoriser ou à éviter (espèces exotiques envahissantes, plan de gestion écologique, etc.).

FORMATIONS DISPENSÉES

- Formations RT 2012, BBC, Effinergie et BEPOS (2009 - 2017 pour le CSTB - Formation),
- Formation HQE Aménagement™ (2012- 2017 pour le CSTB - Formation) ,
- Formations sur les certifications environnementales HQE™ - BREEAM® - LEED®/DGNB (2011 - 2017 pour le CSTB - Formation),
- Chantiers verts et gestion des déchets de chantier,
- I3F - Formation des chefs de projets à l'Architecture à Haute Qualité Environnementale et l'Architecture pour le Développement Durable (2004 - 2007),
- Ville de Paris - Formation pour le Service Patrimoine et Architecture (2006 - 2007) - Sessions de formation à la démarche HQE™ Ville de PARIS.

EXPERTISES - AUDITS

- CERTIVÉA: Mission d'audit pour CERTIVÉA dans le cadre de la certification NF-Démarche HQE™ Bâtiment tertiaire depuis 2005 et HQE Aménagement™ depuis 2011 (Opérations en neuf ou réhabilitation),
- ARENE « Conseils Express » HQE™: Missions de conseil pour l'ARENE Île-de-France auprès d'une vingtaine de Maîtres d'Ouvrages publics ou privés, pour les assister dans la définition de leur programme HQE™.

INTERNATIONAL

Notre développement à l'international s'est renforcé depuis 2015, avec l'élaboration du schéma directeur de DOUMEN (CHINE) et la réalisation d'études pour les villes de ZENATA (MAROC) et de KRIBI (CAMEROUN) Catherine PARANT en tant que référent CERWAY accompagne la certification HQE™ à l'international, notamment avec les projets de deux ambassades françaises à LIBREVILLE (GABON) et SÉOUL (CORÉE DU SUD). Nous menons aussi depuis 2013, plusieurs missions d'audit HQE™ bâtiment ou aménagement à l'International.

QUALIFICATIONS

- S'PACE Environnement possède les qualifications OPQIBI suivantes :
- « 0110 : AMO en Qualité Environnementale des Opérations (QEO) ».
 - « 0106 : AMO en Développement Durable »



Nous avons obtenu le certificat le 01/02/2012, renouvelé tous les ans depuis 2014.

■ L'ÉQUIPE



Catherine PARANT

DIRECTRICE GÉNÉRALE S'PACE SA

- . Architecte DPLG, DEA Énergétique
- . Maîtrise en Aménagement à l'Université de Montréal
- . Référent HQE™ & HQE™ à l'international pour CERWAY
- . Référent HQE™ Construction/Rénovation et label BBCA pour CERTIVÉA

BÂTIMENT



Claire PIMET

RESPONSABLE D'ÉQUIPE «BÂTIMENT» CONSULTANTE - CHEF DE PROJET

- . Ingénieur Généraliste en Environnement - ESIGEC Chambéry
- . BREEAM® & BREEAM® In Use Assessor & BREEAM® AP
- . LEED Green Associate
- . Référent HQE™ Construction/Rénovation pour CERTIVÉA



Pierre BOURRELLIS

CONSULTANT - CHEF DE PROJET

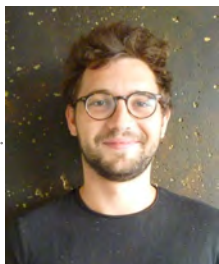
- . Ingénieur généraliste en environnement et urbain - UTC Compiègne
- . Assessor BREEAM®



Louise RENESME

CONSULTANTE - CHEF DE PROJET

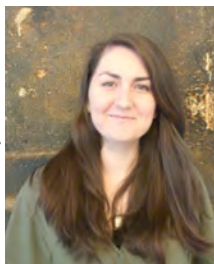
- . Ingénieur généraliste en environnement
- École des Mines d'Albi



Joachim BUFFAULT

CHARGÉ D'ÉTUDES

- . Ingénieur généraliste en environnement
- École des Mines d'Albi



Estelle LAINÉ

CHARGÉE D'ÉTUDES

- . Ingénieur généraliste en environnement
- Écoconception et écomanagement
- EME UniLaSalle Rennes



Emile ROSEE

CHARGÉ D'ÉTUDES

- . Ingénieur généraliste en environnement
- École des Mines d'Albi

AMÉNAGEMENT & TERRITOIRE



Mathilde NOËL

RESPONSABLE D'ÉQUIPE «AMÉNAGEMENT ET TERRITOIRE»
CHEF DE PROJET

- . DESS Aménagement du territoire
- . Assessor Label BiodiverCity®
- . Habilitée AEU® V2



Mathieu KERRIEN

CONSULTANT - CHARGÉ D'ÉTUDES

- . Master 2 Aménagement, Urbanisme
et Développement des Territoires,
spécialité construction et aménagement
durable - IAUL, Lille 1

01 NOS OPÉRATIONS PRINCIPALES

DÉMARCHE ET CERTIFICATION



■ TEMPO, RUE GASTON TESSIER À PARIS (75019)

2008 - 2017

Bureaux neufs à proximité directe de la gare RER de Rosa Parks



Mission de S'PACE Environnement:	AMO HQE™ & Certification - Assessor BREEAM®
Surface de plancher:	17 000m ²
Montant des travaux:	N.C.
Maître d'ouvrage:	LINKCITY
Architecte:	Ateliers 2/3/4
Détail de la mission:	<ul style="list-style-type: none"> - Mission d'Assessor BREEAM®, niveau Excellent (Référentiel New Construction 2013) - Assistance à maîtrise d'ouvrage de la programmation jusqu'à la livraison, - Assistance en phase chantier, - Assistance pour la certification HQE™, niveau Excellent - Assistance pour l'obtention du label énergétique BBC Effinergie. <p style="text-align: center;">Double certification HQE™ & BREEAM®.</p>

■ LE GARANCE, 20 RUE DES PYRÉNÉES - 67 RUE DE LAGNY À PARIS (75020)

2008 - 2015

Bureaux et centre bus RATP



Métra et Associés ©

Mission de S'PACE Environnement:	AMO HQE™ & Certification
Surface de plancher:	29 840 m ²
Montant des travaux:	120 M€ H.T.
Maître d'ouvrage:	Icade Promotion Tertiaire
Architecte:	METRA & ASSOCIES
Détail de la mission:	<ul style="list-style-type: none"> - Assistance à la certification HQE™ et Label BBC Effinergie, - Suivi du projet à toutes les phases (programmation – conception – réalisation), - Élaboration du programme environnemental, - Revues de projet, - Suivi de chantier à faibles nuisances. <p style="text-align: center;">29 840 m² de bureaux en superstructure et enfouissement d'un centre bus RATP en infrastructure.</p>



BUREAUX BOLLORÉ LOGISTICS - SAINT AIGNAN DE GRANLIEU (44) [2012 - 2015]	
Mission de S'PACE Environnement:	AMO HQE™ & Label BiodiverCity®
Surface de plancher ou SHON:	2653 m ²
Montant des travaux:	4.8 M€ H.T.
Maître d'ouvrage:	BOLLORE LOGISTICS
Architecte:	Archi-Factory (PC) / Archiconcept (études et réalisation)



LE VOLTA - SIEGE SOCIAL DE FORCLUM - SAINT DENIS (93) [2007 - 2009]	
Mission de S'PACE Environnement:	AMO HQE™ & label BBC Effinergie
Surface de plancher ou SHON:	7500 m ²
Montant des travaux:	23 M€ HT
Maître d'ouvrage:	Eiffage Immobilier IDF
Architecte:	Architecte BDVA



SEMIIC - ZAC DU PLATEAU - IVRY SUR SEINE (94) [2008 - 2012]	
Mission de S'PACE Environnement:	AMO HQE™ & label BBC Effinergie
Surface de plancher ou SHON:	32800 m ²
Montant des travaux:	53 M€ HT
Maître d'ouvrage:	SEMIIC
Architecte:	Paul CHEMETOV



LE SISLEY, ZAC LANDY-PLEYEL - SAINT DENIS (93) [2007 - 2014]	
Mission de S'PACE Environnement:	AMO HQE™ & Certification
Surface de plancher ou SHON:	22000 m ²
Montant des travaux:	29 M€ HT
Maître d'ouvrage:	COGEDIM et ICADE PROMOTION TERTIAIRE
Architecte:	Atelier d'architecture CHAIX & MOREL & ASSOCIÉS

3 IMMEUBLES - ÎLOT 3, 4 ET 6 - ZAC DES GUIPONS - VILLEJUIF (94) [2006 - 2011]	
Mission de S'PACE Environnement:	AMO HQE™ & Certification
Surface de plancher ou SHON:	21200 m ² (Îlot 3) / 9000 m ² (Îlot 4) / 22500 m ² (Îlot 6)
Montant des travaux:	41,6 M€ HT (Îlot 3)/21 M€ HT (Îlot 4)/44,3 M€ (Îlot 6)
Maître d'ouvrage:	ICADE PROMOTION TERTIAIRE
Architecte:	François LECLERCQ (Îlot 3), Hubert GODET SA (Îlots 4+6)



LE PETRA - IVRY SUR SEINE (94) [2006 - 2009]	
Mission de S'PACE Environnement:	AMO HQE™ & Certification
Surface de plancher ou SHON:	14292 m ²
Montant des travaux:	27,8 M€ HT
Maître d'ouvrage:	SNC de l'École groupe Bremond
Architecte:	DI FIORE



PÔLE ADMINISTRATIF - LES MUREAUX (78) [2001 - 2005]	
Mission de S'PACE Environnement:	AMO HQE™ & Certification
Surface de plancher ou SHON:	4500 m ²
Montant des travaux:	6,54 M€ HT
Maître d'ouvrage:	VILLE DES MUREAUX
Architecte:	J.L. HESTERS et Marie-Sylvie BARLATIER

■ TOUR OLIVIER DE SERRE, 78 RUE OLIVIER DE SERRES À PARIS (75015)
Réhabilitation lourde d'un IGH

2005 - 2008



Mission de S'PACE Environnement:	AMO HQE™ avec Certification
SHON:	34 000 m ²
Montant des travaux:	70 M€ H.T.
Maître d'ouvrage délégué:	ALLIANZ
Architecte:	DI FIORE
Détail de la mission:	<ul style="list-style-type: none"> - Assistance à la certification HQE™ - Mise en place du SMO, - Élaboration du programme environnemental, - Suivi de la conception et des travaux.

■ 230 BOULEVARD SAINT-GERMAIN À PARIS (75007)
Rénovation

2012 - 2015



Mission de S'PACE Environnement:	AMO HQE™ avec Certification
Superficie:	2 836 m ²
Montant des travaux :	13.7 M€ H.T.
Maître d'ouvrage:	IMMOBILIÈRE DASSAULT
Groupeement partenarial:	F-S. BRAUN & Associés
Détail de la mission:	<ul style="list-style-type: none"> - Assistance à la certification HQE™, - Mise en place du SMO, - Élaboration du programme environnemental, - Suivi de la conception et des travaux. <p><i>Ce bâtiment classé est situé dans le Plan de Sauvegarde et de Mise en Valeur (PSMV) du 7ème arrondissement de Paris. Malgré cette contrainte, l'opération présente des économies d'énergie de 20% par rapport à la situation initiale par la mise en place de systèmes performants.</i></p>

■ 2-4 PLACE VENDÔME À PARIS (75001)

2014 - 2017

Rénovation des façades et couvertures - Commerces en RDC



Mission de S'PACE Environnement:	AMO HQE™
Montant des travaux:	N.C.
Maître d'ouvrage:	LVMH
Architecte:	AC.PERROT et F.RICHARD
Détail de la mission:	<p>- Suivi de la conception et des travaux, - Notice environnementale pour la CDAC.</p> <p><i>Un chantier très sensible nécessitant un suivi exigeant en raison des boutiques occupées et ouvertes pendant les travaux.</i></p>

■ ENSEMBLE IMMOBILIER DU 14-16 RUE WASHINGTON À PARIS (75001)

2016 - 2018

Réhabilitation complète



Mission de S'PACE Environnement:	AMO HQE™ avec Certification et Assessor BREEAM® - Major Refurbishment
SHON	5799 m²
Montant des travaux:	8,5 M€ H.T.
Maître d'ouvrage:	Falko / Goldman Sachs
Architecte:	B. Architecture (ancienn. FS BRAUN)
Détail de la mission:	<p>- Assistance à la certification HQE™ et BREEAM® - Mise en place du SMO, - Élaboration du programme environnemental, - Suivi de la conception et des travaux.</p>

■ ENSEMBLE IMMOBILIER DE BROGLIE, ASSEMBLÉE NATIONALE (75007)
Réhabilitation lourde de cet ensemble immobilier

2018 - EN COURS



Mission de S'PACE Environnement:	AMO HQE avec certification
Superficie SDP	6 804 m ²
Montant des travaux:	N.C.
Maître d'ouvrage:	Assemblée Nationale
Architecte:	AIA Architectes
Détail de la mission:	<ul style="list-style-type: none"> - AMO HQE™ pour le suivi de la certification HQE™ Bâtiment Durable 2016, - accompagnement et suivi technique des phases du projet : conception, réalisation, livraison, réception, exploitation

■ ENSEMBLE IMMOBILIER AU 49, 51 ET 53 RUE DE PROVENCE, PARIS (75009)
Restructuration lourde de cet ensemble immobilier

2019 - EN COURS



Mission de S'PACE Environnement:	AMO Environnement avec double certification
Superficie SDP	2 745 m ²
Montant des travaux:	N.C.
Maître d'ouvrage:	SEDRI
Architecte:	BASSELIER JARZAGUET ARCHITECTES
Détail de la mission:	<ul style="list-style-type: none"> - Mise en place de la certification HQE™ Bâtiment Tertiaire et du label Wiredscore, - Suivi technique de l'ensemble des phases du projet : de la conception à la mise en service, - accompagnement et suivi technique des phases du projet : conception, réalisation, livraison, réception, exploitation

■ GRAND-ILÔT DES ITALIENS À PARIS (75009)
 Réhabilitation lourde d'un immeuble de bureaux

2019 - EN COURS



Mission de S'PACE Environnement:	AMO HQE avec certification
Superficie SDP	14 342 m ²
Montant des travaux:	N.C.
Maître d'ouvrage:	SEDRI
Architecte:	BASSELIER JARZAGUET ARCHITECTES
Détail de la mission:	<ul style="list-style-type: none"> - Assistance et mise en place des certifications HQE™ Bâtiment Tertiaire et BREEAM® IRFO, - Assistance et mise en place du label Wiredscore, - Programmation environnementale, - Suivi technique des phases de conception, - Assistance en phase chantier.



CROIX DES PETITS CHAMPS - PARIS 1ER (75) [2015 - 2017]	
Mission de S'PACE Environnement:	AMO HQE™ avec Certification
Surface de plancher ou SHON:	2050 m ²
Montant des travaux:	N.C.
Maître d'ouvrage:	SEDRI
Architecte:	ATELIER CASTRO DENISSOF ET ASSOCIÉS



MAF IMMOBILIER ETIENNE MARCEL - PARIS 1ER (75) - RÉHABILITATION LÉGÈRE [2010 - 2013]	
Mission de S'PACE Environnement:	AMO HQE™ avec Certification
Surface de plancher ou SHON:	4000 m ²
Montant des travaux:	4.4 M€ HT
Maître d'ouvrage:	MAF Assurances
Architecte:	FS BRAUN



BUREAUX 52 HOICHE - PARIS 8ÈME (75) [2008 - 2011]	
Mission de S'PACE Environnement:	AMO HQE™ avec Certification
Surface de plancher ou SHON:	11994 m ²
Montant des travaux:	33 M€ HT
Maître d'ouvrage:	EUROSIC & NEXITY ENTREPRISES
Architecte:	FS BRAUN



TOUR OLIVIER DE SERRES - PARIS 15ÈME (75) - RÉHABILITATION LOURDE [2005 - 2009]	
Mission de S'PACE Environnement:	AMO HQE™ avec Certification
Surface de plancher ou SHON:	30700 m ²
Montant des travaux:	70 M€ HT
Maître d'ouvrage:	ALLIANZ - AGF
Architecte:	DI FIORE



RÉNOVATION ET EXTENSION DE LA GARE FERROVIAIRE DE MANTES-LA-JOLIE (78) [2011-2017]	
Mission de S'PACE Environnement:	AMO HQE™ avec Certification
Surface de plancher ou SHON:	2151 m ²
Montant des travaux:	15 M€ H.T.
Maître d'ouvrage:	SNCF Gare et Connexion
Architecte:	AREP



ENSEMBLE IMMOBILIER 1/3 RUE DES ITALIENS - PARIS 9ÈME RÉHABILITATION [2011 - 2014]	
Mission de S'PACE Environnement:	AMO HQE™ avec Certification et Assessor BREEAM® - Major Refurbishment - Very Good
Surface de plancher ou SHON:	10200 m ²
Montant des travaux:	11,7 M€ HT
Maître d'ouvrage:	AXA REIM
Maître d'ouvrage délégué:	SEDRI
Architecte:	ÉQUERRE

RÉHABILITATION D'UN ENSEMBLE IMMOBILIER - PARIS 9ÈME RÉHABILITATION [2011 - 2014]	
Mission de S'PACE Environnement:	AMO HQE™ avec Certification et Assessor BREEAM® - Major Refurbishment - Very Good
Surface de plancher ou SHON:	9676 m ²
Montant des travaux:	22 M€ HT
Maître d'ouvrage:	SCI 24 Drouot
Maître d'ouvrage délégué:	SEDRI
Architecte:	ENGELMANN ARCHITECTE (EA).

■ GROUPE SCOLAIRE OLIVIER DE SERRES À PARIS (75015)

2010 - 2015

Construction neuve



Mission de S'PACE Environnement:	AMO HQE™ avec Certification
Surface de plancher:	5 838 m ²
Montant des travaux:	16 M€ H.T.
Maître d'ouvrage:	Ville de Paris
Architecte:	Jean-François SCHMIT
Détail de la mission:	<ul style="list-style-type: none"> - Assistance à maîtrise d'ouvrage de la programmation jusqu'à la livraison, - Assistance en phase chantier, - Assistance pour la certification HQE™, - Assistance pour l'obtention du label énergétique BBC Effinergie.

■ I.U.T. PARIS DIDEROT À PARIS (75018)

2008 - 2015

Restructuration d'une ancienne halle



Mission de S'PACE Environnement:	AMO HQE™ avec Certification
Surface de plancher:	5 210 m ²
Montant des travaux:	9,5 M€ H.T.
Maître d'ouvrage:	Conseil Régional d'Île-de-France.
Architecte:	Brossy & Associés
Détail de la mission:	<ul style="list-style-type: none"> - Rédaction des documents de management de l'opération, - Suivi du projet à toutes les phases de programmation, conception et réalisation, - Contrôle du chantier à faibles nuisances, - Assistance pour la certification HQE™, - Suivi du fonctionnement à 2 ans. <p><i>Ce projet se démarque par la mise en place d'une ventilation naturelle traversante régulable par les usagers pour optimiser le confort d'été. Ses performances énergétiques sont équivalentes à celles d'un label BBC.</i></p>

■ GROUPE SCOLAIRE, LIEU-DIT LE GRAND JARDIN, EPÔNE (78680)

2016 - EN COURS

Construction neuve d'un groupe scolaire : école élémentaire, restaurant scolaire et médiathèque



Mission de S'PACE Environnement:	Mission de programmation et d'assistance à maîtrise d'ouvrage
Surface de plancher:	2480 m ²
Montant des travaux:	10 M€
Maître d'ouvrage:	Ville d'Epône
Architecte:	Daudré-Viginier & Associés architectes
Détail de la mission:	<ul style="list-style-type: none"> - Montage de l'opération : Analyse environnementale de site et étude de faisabilité (préprogramme). - Programme : analyse de l'impact environnemental et proposition d'exigences environnementales, réalisation du tableau de suivi des exigences du programme - Conception : Analyse de l'APD, rédaction d'une charte de chantier à faibles nuisances, mise au point du tableau de suivi - Travaux : Suivi de chantier à faibles nuisances, réunion de chantier - Réception : Evaluation des performances environnementales, Bilan cout annuel du fonctionnement et de l'entretien-maintenance.

■ LYCÉE PIERRE MENDES, AVENUE DE L'AUNETTE À RIS-ORANGIS (91130)

2017 - EN COURS

Extension de capacité, restructuration & rénovation du Lycée Pierre Mendès France à Ris-Orangis



Mission de S'PACE Environnement:	AMO Environnement
Surface de plancher:	Construction neuve > 7609 m ² Restructuration > 1399 m ² Rénovation > 3822 m ² Total > 12831 m ²
Montant des travaux:	25 M€
Maître d'ouvrage:	Région Île-de-France, Mandataire : Île-de-France COstruction Durable
Architecte:	Archi5prod
Détail de la mission:	<ul style="list-style-type: none"> - AMO Environnement. - Suivi des études depuis la phase concours de MOE jusqu'à la fin de la GPA, sur les 2 périmètres des travaux. - Démarche environnementale sans certification

■ LYCÉE AGRICOLE DE COCONI, MAYOTTE (97670)

2018 - EN COURS

Reconstruction du lycée agricole de Coconi



Mission de S'PACE Environnement:	Etudes de programmation et d'assistance au maître d'Ouvrage
Surface de plancher:	3600 m ²
Montant des travaux:	N.C.
Maître d'ouvrage:	Lycée agricole de Mayotte
Architecte:	Concours pour choix de l'équipe MOE en cours
Détail de la mission:	<ul style="list-style-type: none"> - Programmation : Analyse du site et de son environnement, définition d'une stratégie environnementale. - Conception : analyse de l'APS, APD, PRO, DCE, suivi des phases, analyse des documents de conception de la MOE. - Travaux : vérification de la mise en œuvre des cibles QEB - Réception : bilan de la démarche QEB

■ ACCORD-CADRE ILE-DE-FRANCE CONSTRUCTION DURABLE

2018 - EN COURS

Mission d'Assistance technique en matière de qualité environnementale



LYCÉE HENRI BECQUEREL, NANGIS (77)		[2019 - EN COURS]
Mission de S'PACE Environnement:	Assistance technique en matière de qualité environnementale AMO Qualité Environnementale	
Surface de plancher ou SHON:	5000 m ² de construction neuve et 850 m ² de rénovation	
Montant des travaux:	12,5 M€ HT	
Maître d'ouvrage:	Région Ile-de-France et son mandataire Ile-de-France Construction Durable (Anciennement la SAERP)	
Architecte:	N.C. (stade concours)	



GRUPE SCOLAIRE IVRY CONFLUENCES - IVRY SUR SEINE (94) [2010 - 2015]

Mission de S'PACE Environnement:	AMO HQE™
Surface de plancher ou SHON:	6400 m²
Montant des travaux:	12 M€ H.T.
Maître d'ouvrage:	VILLE D'IVRY-SUR-SEINE et SADEV 94
Architecte:	CHARTIER DALIX



GRUPE SCOLAIRE FRANCOISE DORLEAC - PARIS 18EME (75) [2008 - 2014]

Mission de S'PACE Environnement:	AMO HQE™
Surface de plancher ou SHON:	2801 m² (École maternelle), 5 025 m² (Écoles élémentaires et logements de fonction)
Montant des travaux:	17,4 M€ H.T.
Maître d'ouvrage:	VILLE DE PARIS
Architecte:	DE-SO Architectes Associés



LYCÉE FERNAND ET NADIA LÉGER - ARGENTEUIL (95) - DÉCONSTRUCTION-RECONSTRUCTION [2016 - 2019]

Mission de S'PACE Environnement:	AMO HQE™
Surface utile:	4656 m²
Montant des travaux:	15 M€ HT
Maître d'ouvrage:	RÉGION ÎLE-DE-FRANCE - SAERP
Architecte:	En cours de sélection



LYCÉE - LE BOURGET (93) - RESTRUCTURATION LOURDE [2007 - 2014]

Mission de S'PACE Environnement:	AMO HQE™
Surface de plancher ou SHON:	2500 m² neufs, 6800m² rénovés
Montant des travaux:	15,2 M€ HT
Maître d'ouvrage:	RÉGION ÎLE-DE-FRANCE
Architecte:	Hubert ROY



ÉCOLE MATERNELLE DE 7 CLASSES - VILLENEUVE-LE-ROI (94) [2016-2019]

Mission de S'PACE Environnement:	AMO HQE™
Surface utile:	1215 m²
Montant des travaux:	3,65 M€ HT
Maître d'ouvrage:	VILLE DE VILLENEUVE-LE-ROI
Architecte:	Jean-Pierre LOTT



GRUPE SCOLAIRE - CESSON (77) [2004 - 2007]

Mission de S'PACE Environnement:	AMO HQE™
Surface de plancher ou SHON:	3310 m²
Montant des travaux:	4,6 M€ HT
Maître d'ouvrage:	SAN DE SÉNART
Architecte:	A5A

■ PÔLE ÉDUCATIF MOLIÈRE - QUARTIER VIGNE BLANCHE À LES MUREAUX (78)
Construction neuve labellisée BEPOS-Effinergie 2013

2009 - 2014



Mission de S'PACE Environnement:	AMO HQE™ avec Certification
Surface de plancher:	6 120 m ²
Montant des travaux:	17,1 M€ H.T.
Maître d'ouvrage:	Ville des Mureaux / SEM 92.
Architecte:	AKLA Architectes.
Détail de la mission:	<ul style="list-style-type: none"> - Assistance à maîtrise d'ouvrage de la programmation jusqu'à la livraison, - Assistance en phase chantier, - Assistance pour la certification HQE™, - Assistance pour l'obtention du label énergétique BEPOS. <p>Projet conçu sur une approche bâtiment à énergie positive et certifié BEPOS Effinergie 2013 en 2014.</p>

■ CRÈCHE LIANCOURT À PARIS (75014)
Construction neuve

2009 - 2015



Mission de S'PACE Environnement:	AMO HQE™ avec Certification
Surface de plancher:	637,50 m ²
Montant des travaux:	3,4 M€ H.T.
Maître d'ouvrage:	Ville de PARIS
Architecte:	SPLAAR
Détail de la mission:	<ul style="list-style-type: none"> - Assistance à maîtrise d'ouvrage HQE™ depuis la programmation jusqu'à la livraison, - Assistance lors des trois audits de certification HQE™, - Suivi du chantier à faibles nuisances. <p>Ce projet est conforme au Plan climat ville de Paris CEP < 50 kwh/m²/an.</p>

■ CRÈCHE DE SENLIS, PLACE DE LA GARE À SENLIS (60300)

2017 - EN COURS

Construction neuve



Mission de S'PACE Environnement:	AMO HQE™ avec Certification
Surface de plancher:	596 m ²
Montant des travaux:	N.C.
Maître d'ouvrage:	OPAC de l'OISE / Ville de Senlis
Equipe MOE:	CET Ingénierie
Architecte:	ANMA
Détail de la mission:	<ul style="list-style-type: none"> - Assistance à maîtrise d'ouvrage HQE™ - Management et suivi de la certification - Suivi du projet et mise en œuvre des exigences techniques - Etudes Environnementales



PÔLE COMMUNAL DU QUARTIER BORD DE L'EAU - VILLENEUVE LE ROI (94) [2011 - 2017]

Mission de S'PACE Environnement:	AMO HQE™
Surface de plancher ou SHON:	1800 m ² (crèche, maison de quartier et logement) et 667 m ² (centre de loisir)
Montant des travaux:	6 M€ H.T.
Maître d'ouvrage:	Ville de VILLENEUVE-LE-ROI
Architecte:	Jean-Pierre LOTT



CRÈCHE ET LOGEMENT DE FONCTION RUE DE CHARONNE - PARIS 11ÈME (75) [2010 - 2016]

Mission de S'PACE Environnement:	AMO HQE™
Surface de plancher ou SHON:	620 m ²
Montant des travaux:	2,5 M€ H.T.
Maître d'ouvrage:	Paris Habitat OPH
Architecte:	Brossy & Associés Architecte

CRÈCHE ÉPÉE DE BOIS - RESTRUCTURATION - PARIS 15ÈME (75) [2010 - 2014]

Mission de S'PACE Environnement:	AMO HQE™
Surface de plancher ou SHON:	300 m ²
Montant des travaux:	1,5 M€ HT
Maître d'ouvrage:	Ville de PARIS
Architecte:	H2O Architectes

CRÈCHE BUDIN - PARIS 18ÈME (75) [2008 - 2012]

Mission de S'PACE Environnement:	AMO HQE™
Surface de plancher ou SHON:	1043 m ²
Montant des travaux:	3,4 M€ HT
Maître d'ouvrage:	Ville de PARIS
Architecte:	AGENCE ACOTÉ

CRÈCHE BINET - PARIS 18ÈME (75) [2007 - 2011]

Mission de S'PACE Environnement:	AMO HQE™
Surface de plancher ou SHON:	1136 m ²
Montant des travaux:	2,9 M€ HT
Maître d'ouvrage:	Ville de PARIS, DFPE
Architecte:	BÉAL-BLANCKAERT Architectes

CRÈCHE ET PMI HEROLD - PARIS 19ÈME (75) [2002 - 2006]

Mission de S'PACE Environnement:	AMO HQE™ avec Certification
Surface de plancher ou SHON:	1250 m ²
Montant des travaux:	3,7 M€ HT
Maître d'ouvrage:	Ville de PARIS
Architecte:	TERRENEUVE



■ FONDATION LOUIS VUITTON POUR LA CRÉATION À PARIS (75016)

2006 - 2014

Construction neuve

Jean-Pierre Dalbéra®



Mission de S'PACE Environnement:	AMO HQE™ avec Certification
Surface de plancher:	7 000 m ²
Montant des travaux:	N.C.
Maître d'ouvrage:	LVMH
Architecte:	Frank O'GEHRY and partners
Détail de la mission:	<ul style="list-style-type: none"> - Suivi du projet à toutes les phases de programmation, conception et réalisation, - Assistance pour la certification HQE™, - Accompagnement en tant qu'opération pilote puis pour la certification NF - Démarche HQE™ en phase réalisation.

■ CONSERVATOIRE MUNICIPAL CLAUDE DEBUSSY À PARIS (75017)

2008 - 2013

Construction neuve



Mission de S'PACE Environnement:	AMO HQE™ avec Certification
Surface de plancher:	5 090 m ²
Montant des travaux:	14.1 M€ H.T.
Maître d'ouvrage:	Ville de Paris
Architecte:	BASALT Architecture
Détail de la mission:	<ul style="list-style-type: none"> - AMO HQE™ avec certification, - Suivi du projet à toutes les phases de programmation, conception et réalisation, - Contrôle et suivi du chantier à faibles nuisances, - Assistance à certification et préparation des audits, - Revues de projet, - Élaboration du programme environnemental. <p style="text-align: center;"><i>Ce projet est conforme au Plan climat ville de Paris CEP < 50 kw/m²/an.</i></p>

■ BOURSE DE COMMERCE & ANNEXE, 2 RUE DE VIARMES À PARIS (75001)

2017 - EN COURS

Rénovation de la bourse de commerce et son annexe

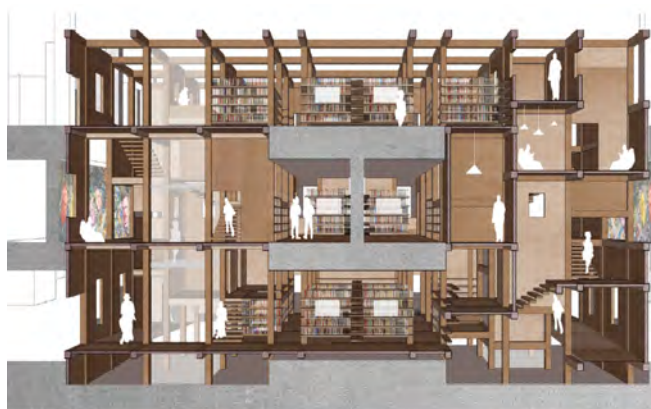


Mission de S'PACE Environnement:	AMO HQE™ & Certification - Assessor BREEAM®
Surface de plancher:	10 600 m ²
Montant des travaux:	75 M€ H.T.
Maître d'ouvrage:	Collection Pinault Paris
Architecte:	Tadao Ando Architect & Associates NEM/ Niney & Marca Architectes Agence Pierre-Antoine Gatier
Détail de la mission:	- Référent HQE™ BD 2016 ; - Assessor BREEAM® et BREEAM® AP certification BREEAM® IRFO 2015, processus BESPOKE, niveau Very Good

■ BIBLIOTHÈQUE CITÉ DES SCIENCES, 30 AVENUE CORETIN CARIOU À PARIS (75019)

2018 - EN COURS

Rénovation de la bibliothèque de la Cité des sciences et de l'industrie



LOCI ANIMA ARCHITECTURE ©

Mission de S'PACE Environnement:	AMO Environnement
Surface de plancher:	8 535 m ²
Montant des travaux:	7.1 M€ H.T.
Maître d'ouvrage:	UNIVERSCIENCE - Etablissement public du Palais de la découverte et de la Cité des sciences et de l'industrie (EPPDCSI)
Architecte:	Caractère Spécial (Mandataire) et LOCI ANIMA Architectures
Détail de la mission:	- Accompagnement à la mise en place d'une démarche environnementale sans certification pour la rénovation de la bibliothèque. - Programmation environnementale - Assistance lors des phases de conception - Suivi de chantier



SALLE DE MUSIQUE ACTUELLE, PLAN II - RIS ORANGIS (91) [2008 - 2014]

Mission de S'PACE Environnement:	AMO HQE™
Surface de plancher ou SHON:	2881 m ²
Montant des travaux:	13,6 M€ H.T.
Maître d'ouvrage:	CONSEIL GÉNÉRAL DE L'ESSONNE
Architecte:	Brochet, Lajus, Pueyo

SALLE DE SPECTACLE - ÉPINAY-SOUS-SENART (91) [2003 - 2007]

Mission de S'PACE Environnement:	AMO HQE™
Surface de plancher ou SHON:	1500 m ²
Montant des travaux:	3,7 M€ H.T.
Maître d'ouvrage:	Communauté d'Agglomération du VAL D'YERRES
Architecte:	Karine MILLET



SALLE DE SPECTACLE GÉRARD PHILIPPE - BOUSSY SAINT-ANTOINE (91) [2003 - 2007]

Mission de S'PACE Environnement:	AMO HQE™
Surface de plancher ou SHON:	800 m ²
Montant des travaux:	2,23 M€ HT
Maître d'ouvrage:	Communauté d'Agglomération du VAL D'YERRES
Architecte:	Maria GODLEWSKA

■ STADE SUCHET À PARIS (75015)

2012 - 2016

Construction d'un gymnase de type C et d'une structure légère



Mission de S'PACE Environnement:	AMO HQE™
Surface de plancher:	3 750 m ²
Montant des travaux:	N.C.
Maître d'ouvrage:	Ville de Paris
Architecte:	KOZ
Détail de la mission:	<p>- Démarche AMO HQE™, - Suivi du projet à toutes les phases de programmation et conception.</p> <p>Ce projet est conforme au Plan climat ville de Paris CEP < 50 kw/m²/an.</p>

■ CENTRE D'ANIMATION RENNES, 76 RUE DE RENNES À PARIS (75014)

2008 - 2013

Rénovation



Mission de S'PACE Environnement:	AMO HQE™
Surface de plancher:	700 m ²
Montant des travaux:	1.7 M€ H.T.
Maître d'ouvrage:	Ville de Paris
Architecte:	S & V Architecture (Jean Voisin)
Détail de la mission:	<p>- Démarche AMO HQE™, - Suivi du projet à toutes les phases de programmation et conception.</p> <p>Situé au-dessus du Cinéma l'Arlequin, le CA de la rue de Rennes comprend un espace accueil/bar, une salle polyvalente sportive, une salle de danse, une salle de musique, salles d'arts plastiques et multimédia.</p> <p>Ce projet est conforme au Plan climat ville de Paris CEP < 50 kw/m²/an.</p>

■ COMPLEXE SPORTIF, RUE DU GÉNÉRAL EXELMANS À VELIZY VILLACOUBLAY

2016 - EN COURS

Construction neuve d'un complexe sportif et culturel



Mission de S'PACE Environnement:	AMO Environnement
Surface de plancher:	6518 m ²
Montant des travaux:	10 M€ H.T .
Maître d'ouvrage:	Ville de Vélizy-Villacoublay représentée par son mandataire, Citalios
Architecte:	Agence Jean Pierre LOTT
Détail de la mission:	<ul style="list-style-type: none"> - Démarche AMO HQE™, - Assistance à la maîtrise d'ouvrage de la programmation jusqu'à la livraison; - Assistance en phase chantier

SPORT

GYMNASSE RIGOULOT - RÉHABILITATION - PARIS 15ÈME (75) [2011]

Mission de S'PACE Environnement:	AMO HQE™
Surface de plancher ou SHON:	5107 m ²
Montant des travaux:	7,9 M€ H.T.
Maître d'ouvrage:	VILLE DE PARIS
Architecte:	G.L. LEVERRIER

 MAIRIE DE PARIS

PISCINE MOURLON - RÉHABILITATION PARIS 15ÈME (75) [2009 - 2014]

Mission de S'PACE Environnement:	AMO HQE™
Surface de plancher ou SHON:	2500 m ²
Montant des travaux:	N.C.
Maître d'ouvrage:	VILLE DE PARIS
Architecte:	CATHRIN TREBELJAHR ARCHITECTE

SANTÉ



FOYER HANDICAPÉS – RESTRUCTURATION - RUE SURMELIN - PARIS 20ÈME (75) [2009 - 2012]

Mission de S'PACE Environnement:	AMO HQE™
Surface de plancher ou SHON:	4500 m ²
Montant des travaux:	7,4M€ HT
Maître d'ouvrage:	FONDATION CASIP COJASOR
Architecte:	Atelier François



MAISON D'ACCUEIL SPÉCIALISÉE ANNE ET RENÉ POTIER - VITRY SUR SEINE (94) [2002 - 2006]

Mission de S'PACE Environnement:	AMO HQE™
Surface de plancher ou SHON:	2550 m ²
Montant des travaux:	5,3M€ HT
Maître d'ouvrage:	OPHLM VITRY-SUR-SEINE
Architecte:	GROUPE A ET QUADRA ARCHITECTES

HÔTELLERIE



CENTER PARC DU DOMAINE DES TROIS FORETS EN MOSELLE (57) [2008 - 2010]

Mission de S'PACE Environnement:	AMO HQE™ avec Certification
Surface de plancher ou SHON:	67630 m ² (870 cottages), 25312 m ² (Équipements)
Montant des travaux:	140 M€ (Hébergements), 75 M€ (Équipements)
Maître d'ouvrage:	PIERRE ET VACANCES / CENTER PARCS
Architecte:	CABINET ART'HUR ET JEAN DE GASTINES

CENTER PARC DE L'AISNE - DOMAINE DU LAC DE L'AILETTE (02) [2003 - 2008]

Mission de S'PACE Environnement:	AMO HQE™ avec Certification
Surface de plancher ou SHON:	840 cottages, esPACE aquatique (5200 m ²), centre de congrès et de séminaires
Montant des travaux:	180 M€ HT
Maître d'ouvrage:	PIERRE ET VACANCES / CENTER PARCS
Architecte:	D G A

■ CHÂTEAU D'YQUEM À SAUTERNES (33210)
Construction d'un nouveau bouteiller enterré

2007 - 2010



Mission de S'PACE Environnement:	AMO HQE™
Surface de plancher:	2 407 m ²
Montant des travaux:	N.C.
Maître d'ouvrage:	LVMH
Architecte:	Guy TROPRES (A3A)
Détail de la mission:	<p>- AMO environnementale tout au long du projet</p> <p>- Accompagnement pour la certification NF - démarche HQE bâtiment logistique.</p> <p>Projet sur site classé et historique du célèbre Château d'Yquem, avec une solution de rafraîchissement 100% passif. La société civile du Château d'Yquem a engagé la réalisation d'un bouteiller enterré sous l'actuel parking des visiteurs en continuité de la salle de mise en bouteille existante. L'aspect général de cette partie du site du château d'Yquem est très peu modifié.</p>

■ ATELIER DE MAROQUINERIE LOUIS VUITTON À MARSAZ (26260)
Construction neuve

2006 - 2011



Mission de S'PACE Environnement:	AMO HQE™ avec Certification
Surface de plancher:	4 500 m ²
Montant des travaux:	N.C.
Maître d'ouvrage:	LVMH
Architecte:	Gilles CARNOY et Grégoire GILLIOT
Détail de la mission:	<p>- AMO environnementale tout au long du projet</p> <p>- Accompagnement pour la certification NF - démarche HQE bâtiment logistique.</p> <p>L'opération a été engagée en 2007 dans une démarche HQE volontaire. C'est fin 2009 que le maître d'ouvrage a décidé d'engager un processus de certification NF - Démarche HQE™ dans le cadre du référentiel « plateforme logistique - 2008 », alors qu'il n'existe pas de référentiel HQE pour l'industrie.</p>

■ HAROPA - PORTS DE PARIS - ACCORD CADRE

2018 - EN COURS

Plusieurs chantiers suivis par S'PACE Environnement



MISSIONS GENERALES DE S'PACE ENVIRONNEMENT:

- AMO Environnement ;
- Assistance appel d'offre ;
- Mission d'expertise techniques dans le suivi environnemental des travaux, avec entre autre comme enjeux :
 - * Perservation de la qualité de l'eau ;
 - * Réduction et traitement adapté des déchets ;
 - * Réduction des émissions de bruits et de poussières.

Détails des projets :



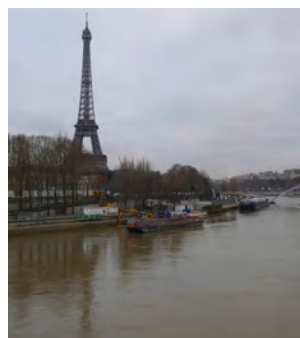
TRAVAUX DE DÉMOLITION DES BÂTIMENTS EX-STAC, PORT DE BONNEUIL-SUR-MARNES (94) [2018-2019]

Mission de S'PACE Environnement :	- AMO Environnement, - Suivi environnemental des travaux de désamiantage et de déconstruction des anciens bâtiments des services techniques de l'Aviation Civile.
Montant des travaux :	N.C.
Maître d'ouvrage :	HAROPA - PORTS DE PARIS
Entreprise mandataire des travaux :	1 ÈRE PHASE TRAVAUX : BARUCH & FISH 2 ÈME PHASE TRAVAUX : PREMIS ET POULINGUE



CONSTRUCTION D'UN QUAI SUR PIEUX, PORT DE GENNEVILLIERS DARSE 4 (92) [Mars à septembre 2018]

Mission de S'PACE Environnement :	- AMO Environnement, - Suivi environnemental des travaux de démolition des équipements existants et de la construction du quai sur pieux.
Surface de plancher ou longueur :	112 ml
Montant des travaux :	N.C.
Maître d'ouvrage :	HAROPA - PORTS DE PARIS
Entreprise mandataire des travaux :	CHARIER



TRAVAUX DE RÉPARATION DES QUAIS, PORT DE LA BOURDONNAIS (75) [Août 2018- juin 2019]

Mission de S'PACE Environnement :	- AMO Environnement, - Analyse des opérations de travaux, proposition des clauses environnementales, de critères d'analyse et assistance lors de la dévolution des marchés, - Suivi environnemental des travaux.
Montant des travaux :	N.C.
Maître d'ouvrage :	HAROPA - PORTS DE PARIS
Entreprise mandataire des travaux :	VINCI MARITIME ET FLUVIAL



CONSTRUCTION D'UN QUAI SUR PIEUX, PORT DE GENNEVILLIERS DARSE 6 (92)[Décembre 2018 - juillet 2019]

Mission de S'PACE Environnement :	- AMO Environnement, - Suivi environnemental des travaux de construction du quai sur pieux.
Surface de plancher ou longueur :	113 ml
Montant des travaux :	N.C.
Maître d'ouvrage :	HAROPA - PORTS DE PARIS
Entreprise mandataire des travaux :	VINCI MARITIME ET FLUVIAL, CHARIER

■ ACCORD CADRE ADP - AÉROPORT ROISSY CHARLES DE GAULLE (95700)

2019

Constuction neuve



Mission de S'PACE Environnement:	AMO HQE™
Surface de plancher:	600 000 m ²
Montant des travaux:	N.C.
Montant du contrat de S'PACE	20 000
Maître d'ouvrage:	Groupement ADP.
Architecte:	N.C.
Détail de la mission:	- Faisabilité des certifications environnementales sur la base du programme du terminal T4. HQE-BREEAM -LEED

■ UNITÉ DE VALORISATION ORGANIQUE ET ÉNERGÉTIQUE - IVRY - PARIS 13

CONCOURS 2011-2013

Construction neuve des halles process et des bureaux



Mission de S'PACE Environnement:	BET HQE™
SHON:	69700 m ²
Montant des travaux:	900 M€ H.T.
Maître d'ouvrage:	SYCTOM
Architecte:	S'PACE Architecture
Détail de la mission:	<ul style="list-style-type: none"> - Aide à la conception environnementale du bâtiment. - Assistance au dialogue compétitif - Bilan carbone® du projet



■ CENTRE DE TRAITEMENT MULTIFILIERE DE DÉCHETS - MARSEILLE PROVENCE MÉTROPOLE (13)

2004 - 2009

Construction neuve de la halle process et des bureaux



Mission de S'PACE Environnement:	BET HQE™
SHON:	70 000 m ²
Montant des travaux:	300 M€ H.T.
Maître d'ouvrage délégué:	EVERE
Architecte:	S'PACE Architecture
Détail de la mission:	<ul style="list-style-type: none"> - Mission d'assistant MOE HQE™. Mise en oeuvre des techniques suivantes: <ul style="list-style-type: none"> - « lagunage industriel » par phyto épuration sur site - Augmentation des surfaces plantées par 5 par ouverture des patios. - Multimodalité de transports (maritime, routier, ferré) - Structure majoritairement en bois lamellé-collé (Epicéa et Douglas de Bourgogne) pour un total de 4000 m³ - Certification HQE™ sur la partie tertiaire

INDUSTRIE



3 CENTRES DE VALORISATION DE DÉCHETS MÉNAGERS RÉSIDUELS - VALENCE (26) [2005 - 2010]

Mission de S'PACE Environnement:	BET HQE™ (Opération pilote CERTIVÉA)
Surface de plancher ou SHON:	12000 m ² chacun
Montant des travaux:	44,8 M€ HT
Maître d'ouvrage:	SYTRAD
Architecte:	S'PACE ARCHITECTURE



CENTRE DE TRI, BOULEVARD DE DOUAUMONT À PARIS [Concours 2015]

Mission de S'PACE Environnement:	BET HQE™
Surface de plancher ou SHON:	11000m ²
Montant des travaux:	N.C.
Maître d'ouvrage:	VEOLIA
Architecte:	S'PACE ARCHITECTURE

TERTIAIRE



ÎLOT SÉGUR - MINISTÈRE DE LA SANTÉ ET DES SOLIDARITÉS - PARIS (75) - RÉHABILITATION LOURDE [2004 - 2013]

Mission de S'PACE Environnement:	BET HQE™
Surface de plancher ou SHON:	50815 m ²
Montant des travaux:	73 M€ H.T.
Maître d'ouvrage:	MINISTÈRE DE LA SANTÉ DAGPB/ASC/DAF
Architecte:	FS BRAUN

MAISON DÉPARTEMENTALE DES PERSONNES HANDICAPÉES - CERGY (95) [2011 - 2014]

Mission de S'PACE Environnement:	BET HQE™ & label BBC - Effinergie
Surface de plancher ou SHON:	3473 m ²
Montant des travaux:	7,5 M€ H.T.
Maître d'ouvrage:	Conseil Général du VAL D'OISE
Architecte:	Jean-Michel WILMOTTE

BUREAUX ET LABOS CHANEL - PANTIN (93) [2010 - 2012]

Mission de S'PACE Environnement:	BET HQE™ avec Certification
Surface de plancher ou SHON:	15486 m ² (Bâtiments A, B, C), 1055 m ² (Bâtiment D), 3 517 m ² (Bâtiment E)
Montant des travaux:	60 M€ HT
Maître d'ouvrage:	SCI PANTINO
Architecte:	Di Fiore

CONSTRUCTION D'UN INTERNAT DE 70 PLACES A CHEVILLY-LARUE [2012 - 2017]

Mission de S'PACE Environnement:	BET HQE™
Surface de plancher ou SHON:	2200 m ²
Montant des travaux:	4 M€ HT
Maître d'ouvrage:	REGION ILE DE FRANCE
Architecte:	Jean-François SCHMIT

CENTRE HOSPITALIER DE MARNE-LA VALLÉE - JOSSIGNY (77) [2005 - 2012]

Mission de S'PACE Environnement:	BET HQE™ avec Certification
Surface de plancher ou SHON:	72000 m ²
Montant des travaux:	158 M€ HT
Maître d'ouvrage:	CENTRE HOSPITALIER DE LAGNY / MARNE-LA-VALLÉE
Architecte:	BRUNET ET SAUNIER



19 STATIONS-SERVICES BRITISH PETROLEUM (BP) SUR LE RÉSEAU AUTOROUTIER FRANÇAIS

2008 - ...

Constructions neuves



Station BP Châteauvillain-Orges - certifiée

Mission de S'PACE Environnement:	BET HQE™ avec ou sans Certification
Surface de plancher:	700m ² en moyenne par stations.
Montant des travaux:	80 M€ H.T. pour les 19 stations.
Maître d'ouvrage:	EFR
Architecte (suivant projet):	S'PACE Architecture, AASR, CALK-M, Atelier Bellet de Pina, Chapman Taylor, Gérard Grandval, Atelier Unza et autres.
Détail de la mission:	<ul style="list-style-type: none"> - AMO HQE™ et Labels, - Assistance à la certification pour environ 10 opérations, - Suivi de projet à toutes les phases (concours - conception - réalisation), - Optimisation des projets, - Études environnementales (Facteur de Lumière du Jour - Analyse du Cycle de Vie), - Suivi de chantier à faibles nuisances.



Station BP Angers - Porte d'Angers



Station BP Saint Rambert - Aire Est



S'PACE Architectes



Station BP Saint-Léger - Aire Ouest



■ DISNEY HÔTEL NEW-YORK

2019 - EN COURS

Opération de rénovation de l'hôtel new-york de Disneyland Paris



Mission de S'PACE Environnement:	BET HQE™
SHON:	40 570 m ²
Montant des travaux:	N.C.
Maître d'ouvrage délégué:	DLP-FAM & DLP - WDI
Architecte:	S'PACE Architecture
Détail de la mission:	<ul style="list-style-type: none"> - Suivi de chantier - Respect des exigences environnementales de la charte chantier vert - Réalisation de STD

01 NOS OPÉRATIONS PRINCIPALES

CERTIFICATION

HQE™ INTERNATIONAL BY



cerway
DONNER DU SENS AU PROGRÈS

■ AMBASSADE DE FRANCE À LIBREVILLE (GABON)
Construction neuve en contexte équatorial

2013 - 2018

Fabienne BULLE architecte & associés®



Mission de S'PACE Environnement:	AMO HQE™ International avec Certification
Surface de plancher:	2 030 m ²
Montant des travaux:	5.75 M€ H.T.
Maître d'ouvrage:	Ministère des Affaires Étrangères et du Développement International
Architecte:	Fabienne BULLE architecte & associés
Détail de la mission:	<ul style="list-style-type: none"> - AMO HQE™ avec certification NF HQE™ International certifié par CERWAY, - Mise en place du SMO, - Élaboration du programme environnemental, - Suivi de la conception et des travaux. <p><i>Ce projet en climat équatorial a nécessité une conception bioclimatique poussée pour réduire les besoins de refroidissement. Son atout principal réside dans sa simplicité de réalisation et d'exploitation, adapté au contexte local.</i></p>

■ AMBASSADE DE FRANCE À SEOUL (CORÉE DU SUD)
Démolition - Reconstruction en contexte ultra-urbain

2014 - 2019



Mission de S'PACE Environnement:	AMO HQE™ International avec Certification
Surface de plancher:	2 416 m ²
Montant des travaux:	7 M€ H.T.
Maître d'ouvrage:	Ministère des Affaires Étrangères et du Développement International
Architecte:	Agence SATHY
Détail de la mission:	<ul style="list-style-type: none"> - AMO HQE™ avec certification NF HQE™ International certifié par CERWAY, - Mise en place du SMO, - Élaboration du programme environnemental, - Suivi de la conception et des travaux. <p><i>Ce projet est implanté sur une enclave « verte » en milieu ultra-urbain, d'où une nécessité d'optimisation de l'espace bâti. Ce projet s'inscrit dans la politique très exigeante de performance thermique de la Corée du Sud.</i></p>

01 NOS OPÉRATIONS PRINCIPALES

CERTIFICATION

BREEAM®

■ ENSEMBLE IMMOBILIER, ANGLE RUE DROUOT ET RUE DE PROVENCE À PARIS (75009)

2011 - 2015

Réhabilitation complète



Mission de S'PACE Environnement:	AMO HQE™ avec Certification et Assessor BREEAM® - Major Refurbishment - Very Good
Surface de plancher:	9 676 m ²
Montant des travaux:	22 M€ H.T.
Maître d'ouvrage:	SCI 24 Drouot
Architecte:	Engelmann Architecte (EA)
Détail de la mission:	<ul style="list-style-type: none"> - Mission d'Assessor BREEAM®, niveau Very Good (Score de 62,60%), - Assistance pour la certification HQE™, - Assistance pour l'obtention du label énergétique : <p>Effinergie rénovation sur la partie du bâtiment datant d'avant 1948 (Rue Drouot),</p> <p>BBC Rénovation pour la partie du bâtiment datant d'après 1948 (Rue de Provence).</p> <p style="text-align: center;">Double certification HQE™ & BREEAM®.</p>

■ ENSEMBLE IMMOBILIER, AVENUE DE L'OPÉRA À PARIS (75002)

2013 - 2015

Rénovation intérieure



Mission de S'PACE Environnement:	Assessor BREEAM® - Major Refurbishment - Very Good
Surface de plancher:	2 500 m ²
Montant des travaux:	N.C.
Maître d'ouvrage:	ALLIANZ REAL ESTATE PARIS
Architecte:	JONES LANG LASALLE
Détail de la mission:	<ul style="list-style-type: none"> - Mission d'Assessor BREEAM® - Fit Out - Niveau Very Good (Score de 58,5%), - Assistance à la maîtrise d'ouvrage de la programmation à la livraison.

■ SEPHORA - LA CANOPÉE DES HALLES À PARIS (75001)

2014 - 2016

Construction neuve dans un centre commercial



Mission de S'PACE Environnement:	Assessor BREEAM® - Europe Commercial 2009 - Retail - Excellent
Surface de plancher:	690 m ²
Montant des travaux:	N.C.
Maître d'ouvrage:	Sephora
Architecte:	ARCANE
Détail de la mission:	- Mission d'Assessor BREEAM® - Fit Out - Niveau Excellent.



IMMEUBLE DE BUREAUX PASSAGE DES PRINCES - RÉNOVATION - PARIS 2EME [2012 - 2013]

Mission de S'PACE Environnement:	Assessor BREEAM® - Major Refurbishment - Good
Surface de plancher ou SHON:	5000m ²
Montant des travaux:	N.C.
Maître d'ouvrage:	ALLIANZ REAL ESTATE PARIS
Architecte:	MEMO



ENSEMBLE IMMOBILIER 1/3 RUE DES ITALIENS - RÉHABILITATION - PARIS 9ÈME [2011 - 2014]

Mission de S'PACE Environnement:	AMO HQE™ et Assessor BREEAM® - Major Refurbishment - Very Good
Surface de plancher ou SHON:	10200 m ²
Montant des travaux:	11,7 M€ HT
Maître d'ouvrage:	AXA REIM
Maître d'ouvrage délégué:	SEDRI
Architecte:	ÉQUERRE



IMMEUBLE DE BUREAU EDOUARD VAILLANT - RÉNOVATION - BOULOGNE (92) [2016-2018]

Mission de S'PACE Environnement:	Assessor BREEAM® - Major Refurbishment - Very Good
Surface de plancher ou SHON:	10324 m ²
Montant des travaux:	10 M€ HT
Maître d'ouvrage:	Deka Immobilien
Architecte:	B. Architecture (anciennement FS BRAUN)



IMMEUBLE DE BUREAUX WASHINGTON - RÉNOVATION - PARIS 8ÈME [2016-2018]

Mission de S'PACE Environnement:	AMO HQE™ et Assessor BREEAM® - Major Refurbishment - Very Good
Surface de plancher ou SHON:	5799 m ²
Montant des travaux:	8,5 M€ HT
Maître d'ouvrage:	Falko / Goldman Sachs
Architecte:	B. Architecture (anciennement FS BRAUN)

■ LEEDS - MPT & ERF À WEST YORKSHIRE, ANGLETERRE
Construction neuve en arche bois d'une hauteur de 42 m

2011 - 2016



Mission de S'PACE Environnement:	Consultant BREAAAM® de l'équipe de MOE
Maître d'ouvrage:	VEOLIA UK
Architecte:	S'PACE - Jean Robert MAZAUD
Points forts:	<ul style="list-style-type: none"> - 20 Arches de 42m de haut + 7000 m² de structure treillis = 2000 m³ de structure bois lamellé collé - Mur vivant de 120m de long et 30m de haut. - Récupération des EP et des dégagements calorifiques pour favoriser l'écosystème faune et flore créé.



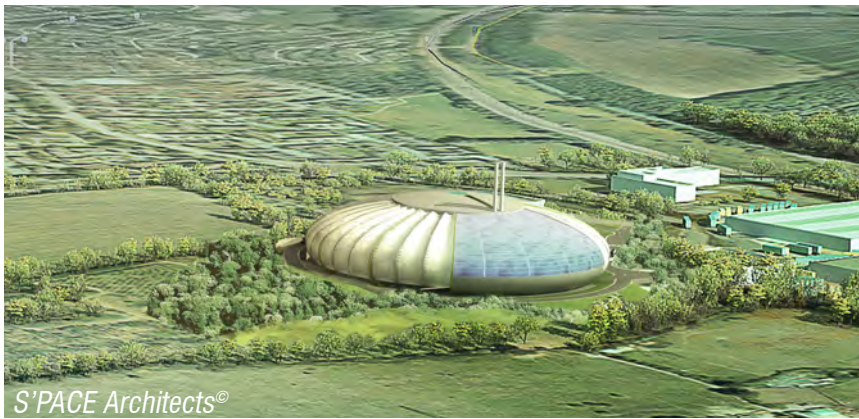
■ NEWHAVEN ERF À HERTFORDSHIRE, ANGLETERRE
Construction neuve

2001 - 2011



Mission de S'PACE Environnement:	Consultant BREAAAM® de l'équipe de MOE
Maître d'ouvrage:	VEOLIA UK
Architecte:	S'PACE architectes
Points forts:	<ul style="list-style-type: none"> - Process enterré pour limiter la hauteur de l'unité et l'impact visuel sur les riverains. - Gestion du risque de crue du fleuve Ouse - Concertation publique





- NEW BARNFIELD - MPT & ERF, HERTFORDSHIRE, ANGLETERRE
Concours 2014

Mission de S'PACE Environnement:	Consultant BREAAAM® de l'équipe de MOE
Maître d'ouvrage:	VEOLIA UK
Architecte:	S'PACE architectes



- NEWPORT ERF, WEST WALES, PAYS DE GALLES
Concours 2010

Mission de S'PACE Environnement:	Consultant BREAAAM® de l'équipe de MOE
Maître d'ouvrage:	VEOLIA UK
Architecte:	S'PACE architectes



- DEESIDE ERF, NORTH WALES, PAYS DE GALLES
Concours 2010

Mission de S'PACE Environnement:	Consultant BREAAAM® de l'équipe de MOE
Maître d'ouvrage:	VEOLIA UK
Architecte:	S'PACE architectes



- CROYDON WTS & MRF, SOUTH LONDON, ANGLETERRE
Concours 2009

Mission de S'PACE Environnement:	Consultant BREAAAM® de l'équipe de MOE
Maître d'ouvrage:	VEOLIA UK
Architecte:	S'PACE architectes

01 NOS OPÉRATIONS PRINCIPALES

CERTIFICATIONS



- MAGASIN 3 DE LA SAMARITAINE À PARIS (75001)
Réhabilitation lourde

2015 - EN COURS



Mission de S'PACE Environnement:	AMO LEED et MOE Environnementale
Surface de plancher:	7 850 m ²
Montant des travaux:	8 M€ H.T.
Maître d'ouvrage:	Société Grands Magasins de la Samaritaine
Architecte:	B. Architecture
Détail de la mission:	<ul style="list-style-type: none"> - AMO HQE™ avec certification PEQA associée au label Effinergie rénovation certifié par Certivéa. - AMO LEED Core&Shell niveau Gold - Suivi de la conception et des travaux.

- ENSEMBLE IMMOBILIER, 94-96 RUE LAURISTON À PARIS (75016)
Réhabilitation lourde

2016 - EN COURS



Mission de S'PACE Environnement:	AMO WELL™, HQE™, BREEAM® et Effinergie Rénovation
Surface de plancher:	6 520 m ²
Montant des travaux:	N.C.
Maître d'ouvrage:	STAM Europe
Promoteur Immobilier	DUVAL Développement IDF
Architecte:	SAA Architectes
Détail de la mission:	<ul style="list-style-type: none"> - Triple certification HQE™, BREEAM® & Well Building Standard™ - Assistance pour la certification HQE™, - Assistance pour l'obtention du label énergétique Effinergie-rénovation ; - Mission d'Assessor BREEAM®, niveau Excellent (Référentiel RFO 2015) ; - Assistance pour la certification Well Building Standard™ (niveau Silver) - Suivi de la conception et des travaux.

01 NOS OPÉRATIONS PRINCIPALES

CERTIFICATION



■ RÉSIDENCE JEAN JAURÈS, ZAC IVRY CONFLUENCES À IVRY-SUR-SEINE (94200)

2010 - 2015

Construction neuve



Mission de S'PACE Environnement:	AMO NF-Habitat HQE™
Surface de plancher:	3 900 m ²
Montant des travaux:	22 M€ H.T.
Maître d'ouvrage:	SADEV 94
Architecte:	CHARTIER DALIX
Détail de la mission:	<ul style="list-style-type: none"> - Assistance à maîtrise d'ouvrage NF-Habitat HQE™ depuis la programmation jusqu'à la livraison. - Assistance lors de l'audit de management environnemental de l'opération et lors de la visite in situ de chantier en vue de la certification NF-Habitat HQE™. - Suivi du chantier à faibles nuisances. <p style="text-align: center;">Cette résidence pour étudiants et pour chercheurs a obtenu la labellisation BBC Effinergie. Notons la mise en place du système Power Pipe (récupération de chaleur sur les eaux usées).</p>

■ ECOVILLAGE DES NOES À VAL DE REUIL (27100)

2007 - 2017

Construction de 69 Logements collectifs, 32 maisons individuelles - Lauréat label Eco-Quartier Etape 3 en 2016



Mission de S'PACE Environnement:	AMO NF-Habitat HQE™, Développement Durable et Label Eco-Quartier
Surface de plancher:	7 800 m ²
Montant des travaux:	21 M€ H.T.
Maître d'ouvrage:	SILOGE
Groupement partenarial:	Philippe MADEC, QUILLE, TRIBU
Détail de la mission:	<ul style="list-style-type: none"> - Établissement des prescriptions environnementales et DD, - Suivi environnemental,, - Assistance en phase chantier, <p>- Bilan et suivi en exploitation durant un an.</p> <p>- Réalisation de l'Analyse de Cycle de Vie de l'éco-village (bâtiments + aménagements) afin d'évaluer l'impact des mesures environnementales mises en place (novaEQUER).</p>



■ EHPAD, 26-28 RUE PAUL DOUMER À VERNOUILLET (78540)

2016 - EN COURS

Reconstruction d'un Etablissement Hospitalier pour Personnes Agées Dépendantes



Mission de S'PACE Environnement:	Assistance du CFA Île-de-France pour le suivi environnemental et la certification NF Habitat HQE
Surface de plancher:	5890 m ²
Montant des travaux:	12 M€
Maître d'ouvrage:	Duval Développement
Architecte:	DHA
Détail de la mission:	<ul style="list-style-type: none"> - Programmation : Réunion de lancement, établissement du manuel de SMO, assistance au maître d'ouvrage - Conception : Suivi de conformité des dossiers MOE, réunion de revue par phase (APS à DCE) - Travaux : Préparation de chantier, visite de chantier, suivi des exigences, bilan d'opération

LOGEMENTS



100 LOGEMENTS LOCATIFS - PARIS 19ÈME (75) [2004 - 2008]

Mission de S'PACE Environnement:	AMO NF-Habitat HQE™
Surface de plancher ou SHON:	7850 m ²
Montant des travaux:	8 M€ H.T.
Maître d'ouvrage:	RIVP
Architecte:	JaKob & MacFarlane

33 LOGEMENTS COLLECTIFS - LA CROIX - ECOVILLAGE D'ALIZAY (27) [2004 - 2010]

Mission de S'PACE Environnement:	AMO NF-Habitat HQE™ et label BBC Effinergie
Surface de plancher ou SHON:	1146 m ²
Montant des travaux:	1,5 M€ H.T.
Maître d'ouvrage:	SILOGE
Architecte:	ATBG Architectes

42 LOGEMENTS NEUFS, RÉHABILITATION DE 82 LOGEMENTS - QUARTIER DE L'EUROPE - PONT-AUDEMER (27) [2005 - 2009]

Mission de S'PACE Environnement:	AMO NF-Habitat HQE™
Surface de plancher ou SHON:	4000 m ²
Montant des travaux:	3,8 M€ HT
Maître d'ouvrage:	SILOGE
Architecte:	ARA Architectes



72 MAISONS - QUARTIER DES ÉTANGS - PONT-AUDEMER (27) [2003 - 2007]

Mission de S'PACE Environnement:	AMO NF-Habitat HQE™
Surface de plancher ou SHON:	6000 m ²
Montant des travaux:	5,5 M€ HT
Maître d'ouvrage:	Siloge
Architecte:	Daniel HULAK

37 LOGEMENTS COLLECTIFS - OPÉRATIONS UCASEN - PONT-AUDEMER (27) [2002 - 2004]

Mission de S'PACE Environnement:	AMO NF-Habitat HQE™
Surface de plancher ou SHON:	3100 m ²
Montant des travaux:	2,5 M€ HT
Maître d'ouvrage:	SILOGE
Architecte:	Daniel PERIGNON

HÉBERGEMENT DE SANTÉ

EHPAD Annie BEAUCHAIS - 90 LITS, 12 PLACES EN PÔLE D'ACTIVITÉ ET DE SOINS ADAPTÉS - SARCELLES (95) [2011 - 2014]

Mission de S'PACE Environnement:	AMO NF-Habitat HQE™ et label BBC
Surface de plancher ou SHON:	5220 m ² chacun
Montant des travaux:	8,5 M€ HT
Maître d'ouvrage:	Croix Rouge Française / AXENTIA
Architecte:	Actio Architecture



02 SÉLECTION D'OPÉRATIONS EN AMÉNAGEMENT DU TERRITOIRE



- AMÉNAGEMENT DE L'ECO-CITÉ DE ZENATA AU MAROC - 2016 / EN COURS
AMO HQE™ Aménagement & label EcoCity : S'PACE Environnement



- AMÉNAGEMENT D'UN SITE CENTER PARCS À PINDÈRES ET BEAUZIAC (47) - 2015 / EN COURS
Architecte : Patrick AROTCHAREN
AMO HQE™ Aménagement et label BBKA Pilote : S'PACE Environnement



- RÉALISATION D'UN GUIDE DES BONNES PRATIQUES D'AMÉNAGEMENT EN ÎLE-DE-FRANCE - 2016
MO : Direction Régionale et Interdépartementale de l'Équipement et de l'Aménagement d'Île-de-France (DRIEA IF)
Rédaction du Guide : S'PACE Environnement



- AMÉNAGEMENT DE LA ZAC DE PLEYEL À SAINT-DENIS (93) - 2015 / EN COURS
MOE urbaine: AUC
AMO DD : S'PACE Environnement



- AMÉNAGEMENT DE LA ZAC DE L'ÉCOQUARTIER DU FORT D'AUBERVILLIERS À AUBERVILLIERS (93) - 2014 / EN COURS
MOE urbaine: RKNL – N. LEBUNETEL (mandataire), Babylone, Ingérop et S'PACE Environnement



- AMÉNAGEMENT DE LA ZAC DES TARTRES À STAINS, PIERREFITTES-SUR-SEINE ET SAINT-DENIS (93) - 2014 / EN COURS
MOE urbaine: O'Zone Architecture (mandataire), Octa paysagiste, Composante Urbaine, CF Infra
AMO DD: S'PACE Environnement



- AMÉNAGEMENT DES ESPACES PUBLICS DE LA DÉFENSE (92) - 2015 / EN COURS
MOE urbaine: P. HAMELIN (mandataire), Double Eléphant, Atelier Cout d'Eclat, S'PACE Environnement



- AMÉNAGEMENT DE LA ZAC DE L'ÉCOQUARTIER DES RIVES DE L'OURCQ À BONDY (93) - 2011 / EN COURS
MOE urbaine: Antea Groupe (mandataire) Myriam SZWARC, Territoires, Sites et Cités, Techni'cité, S'PACE Environnement



- AMÉNAGEMENT DE LA ZAC DÉPARTEMENTALE CHÉRIOUX À VITRY-SUR-SEINE (94) - 2013 / EN COURS
MOE urbaine: Studio AUTHIER & Associés (mandataire), EPDC, RADAR
AMO DD: S'PACE Environnement



- PROJET D'ECOQUARTIER CAMILLE CLAUDEL À PALAISEAU (91) - EN COURS
MOE urbaine: Bouygues immobilier, Eiffage, Kaufman and Broad, Nexity, Construction et développement urbains, François LECLERCQ, S'PACE Environnement



- SCHÉMA DIRECTEUR DE DOUMEN - ZHUHAI CITY (CHINE) - 2015 / 2016
MOE urbaine: AMA Shanghai, S'PACE Environnement



- AMÉNAGEMENT DE LA ZAC DE L'HORLOGE À ROMAINVILLE (93) - 2009 / EN COURS
MOE urbaine: REICHEN & ROBERT
AMO DD: S'PACE Environnement



- ETUDE SEINE GATEWAY - GRAND PARC DE L'ESTUAIRE (76) - 2011
MOE urbaine: Agence GRUMBACH et associés, S'PACE Environnement



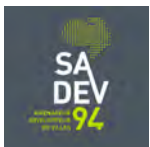
- ECOVILLAGE DE LA ZAC DES NOÉS À LE VAL-DE-REUIL - (76) - 2010 / 2016
AMO DD: S'PACE Environnement



- ÉTUDE AXE SEINE - 2010 / 2011
MOE urbaine: Agence GRUMBACH et associés, S'PACE Environnement



- ÉTUDE GRAND PARI(S) - 2009
MOE urbaine: Agence GRUMBACH et associés, S'PACE Environnement



- AMÉNAGEMENT IVRY-CONFLUENCE À IVRY-SUR-SEINE (94) - 2008 / 2011
MOE urbaine: REICHEN & ROBERT (mandataire), GOTLIEB et PEDROSA, DUSAPIN LECLERCQ, VALODE et PISTRE, Paul CHEMETOV
AMO DD: S'PACE Environnement

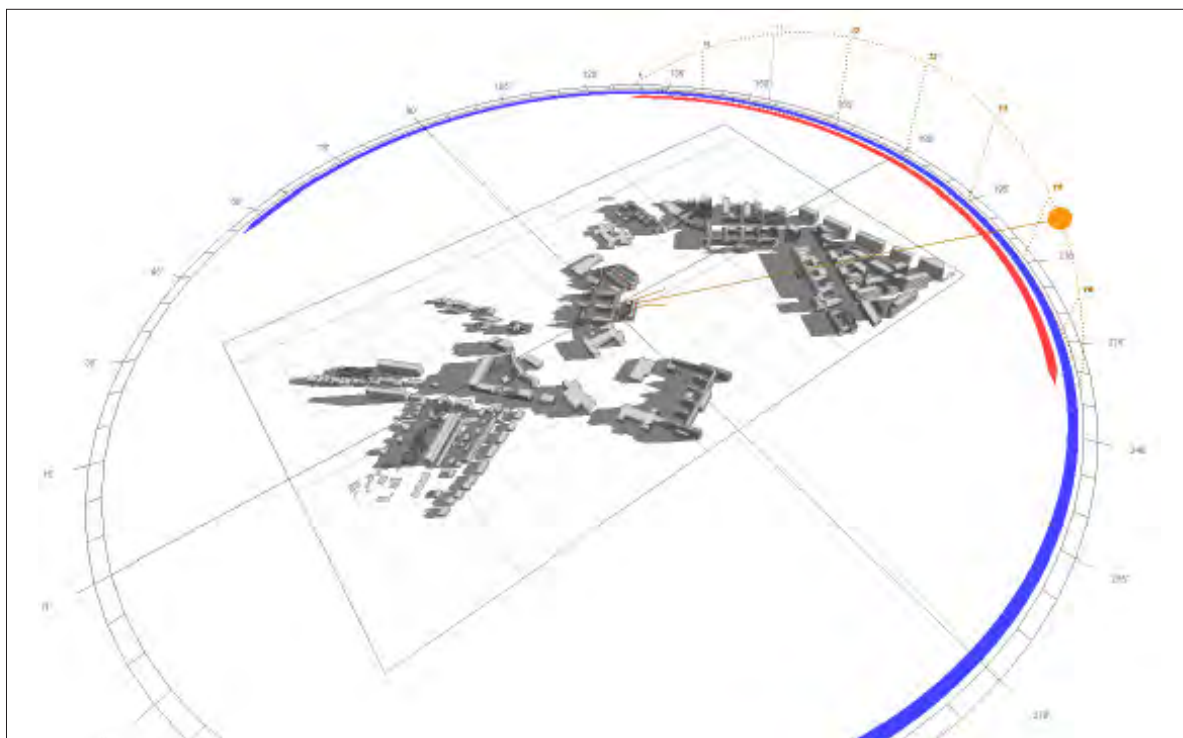
03

MÉTHODES & OUTILS

■ ECOTECT ANALYSIS®

Ecotect Analysis® est un outil de simulations multifonctionnel que S'PACE Environnement utilise pour réaliser des mesures d'ensoleillement. En particulier cet outil permet de mesurer :

- le rayonnement solaire sur toutes les surfaces d'un bâtiment ou d'un aménagement (simulations d'ensoleillement des façades et des toitures pour le confort visuel, thermique et l'exploitation d'énergie solaire ; simulations d'ensoleillement des espaces extérieurs pour adapter les aménagements et les plantations),
- l'éclairage naturel (calcul des facteurs d'éclairage naturels et dimensionnement des protections solaires),
- les ombres et réflexions (position et parcours du soleil à différentes heures de la journée et à différentes saisons pour aider à concevoir les volumétries urbaines).



Héliodon

ZAC départementale Chérioux (mission S'PACE Environnement : AMO Environnement et Développement Durable).



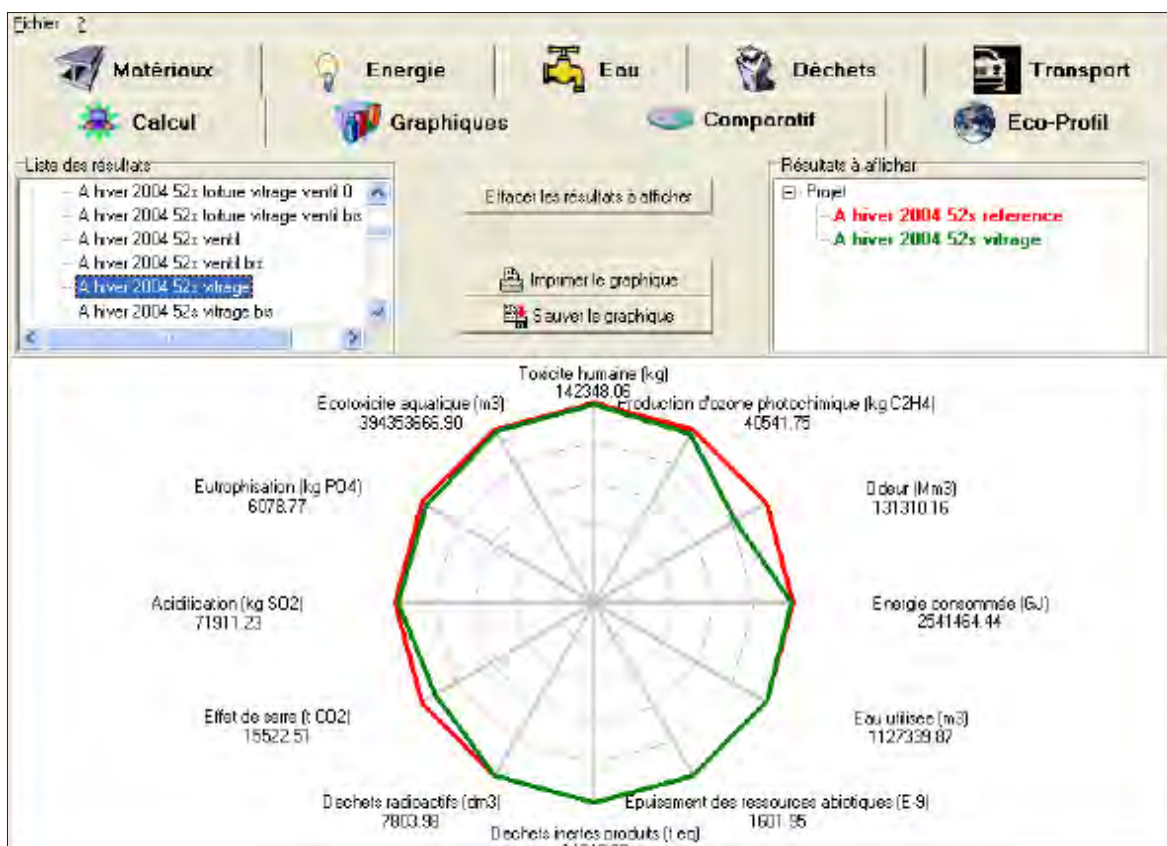
Simulations d'ensoleillement des toitures pour évaluer les surfaces exploitables pour la pose de panneaux solaires photovoltaïques.

ZAC départementale Chérioux (mission S'PACE Environnement: AMO Environnement et Développement Durable).

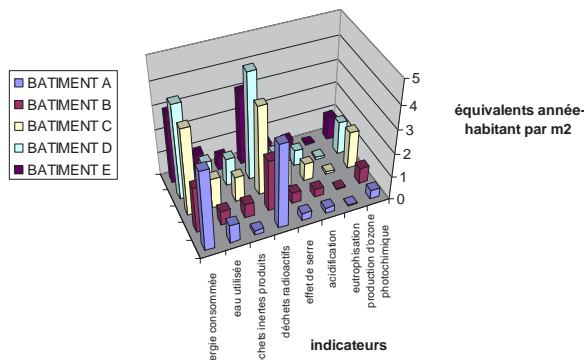
NovaEQUER® est un logiciel qui associe l'analyse de cycle de vie (ACV) d'un bâtiment à la simulation thermique dynamique effectuée avec PLEIADE + COMFIE. C'est un outil de simulation qui permet de calculer l'impact de la construction, l'exploitation et la déconstruction d'un bâtiment ou d'un quartier par le calcul de 12 indicateurs environnementaux.

C'est un outil d'aide à la décision qui permet de comparer différents scénarios :

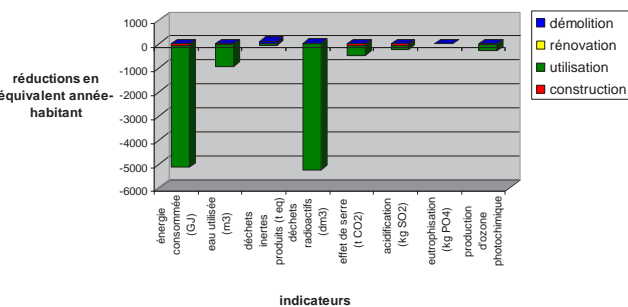
- Impacts des choix de matériaux et des systèmes techniques (énergie, déchets, eau, matériaux, transport),
- Comparaison des impacts globaux entre plusieurs bâtiments,
- Evaluation de la réduction des impacts attendus en fonction des interventions (ex : changement vitrage, isolation, remplacement béton par bois,...).



Comparaison de l'impact des bâtiments

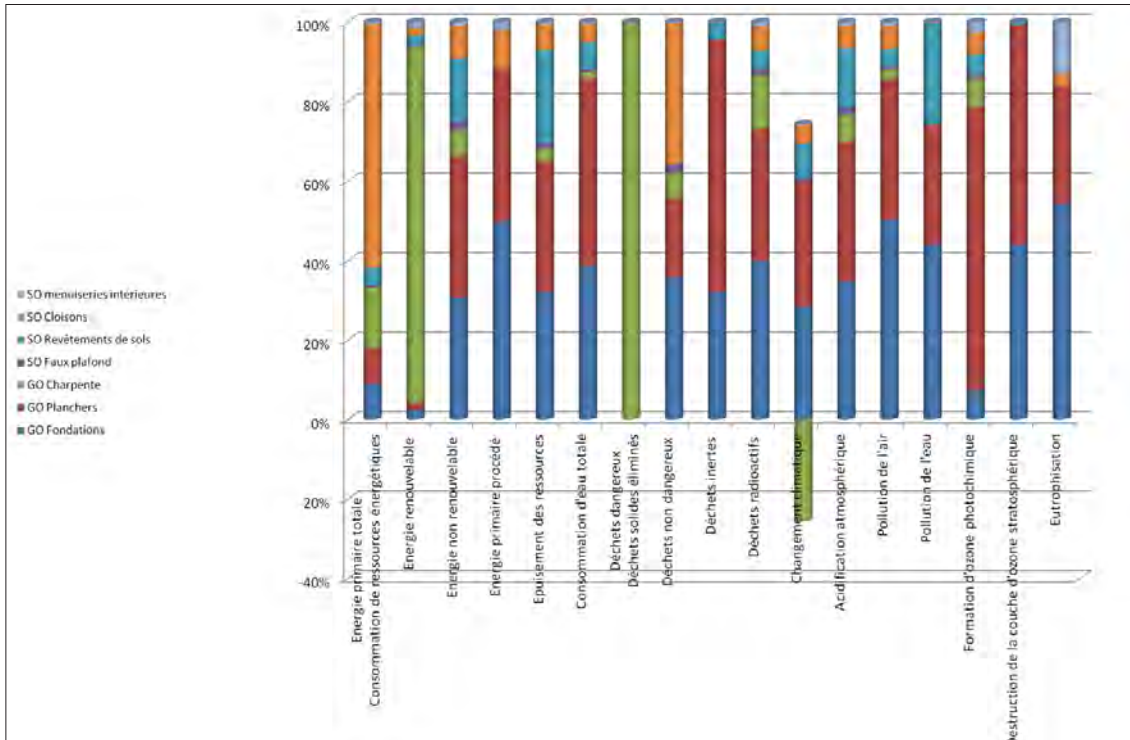


Réductions des impacts environnementaux obtenues grâce aux améliorations thermiques proposées + réduction des consommations supplémentaires d'énergie pour le bâtiment A



■ ELODIE + EVEBIM

Développé par le CSTB, ELODIE est un logiciel qui permet d'évaluer la performance environnementale d'un bâtiment sur tout son cycle de vie. Véritable outil d'Analyse de Cycle de Vie (ACV) des bâtiments, ELODIE est relié à la base de données INIES (www.inies.fr) et utilise les Fiches de Déclaration Environnementale et Sanitaire (FDES), basées sur différents indicateurs, pour passer de l'échelle des « produits » à celle de l'ouvrage complet.



Contribution des familles étudiées aux impacts environnementaux du bâtiment par indicateur.

Les projets développés avec la méthode BIM permettent de créer une maquette numérique au format IFC supportée par le logiciel **eveBim ELODIE**.

Le couplage des logiciels eveBIM et ELODIE avec la base de données INIES, permet de mener une analyse de cycle sur un bâtiment pour lequel on dispose de la maquette numérique en format IFC.

Dans eveBIM, il est possible de trier les informations sous forme de filtre (par type, structuration spatiale, FDES, matériaux), et de les combiner. Ensuite, depuis eveBIM, on exporte un fichier XML contenant les quantitatifs de produits de construction, automatiquement calculés par eveBIM, classés par type et éventuellement par étages.



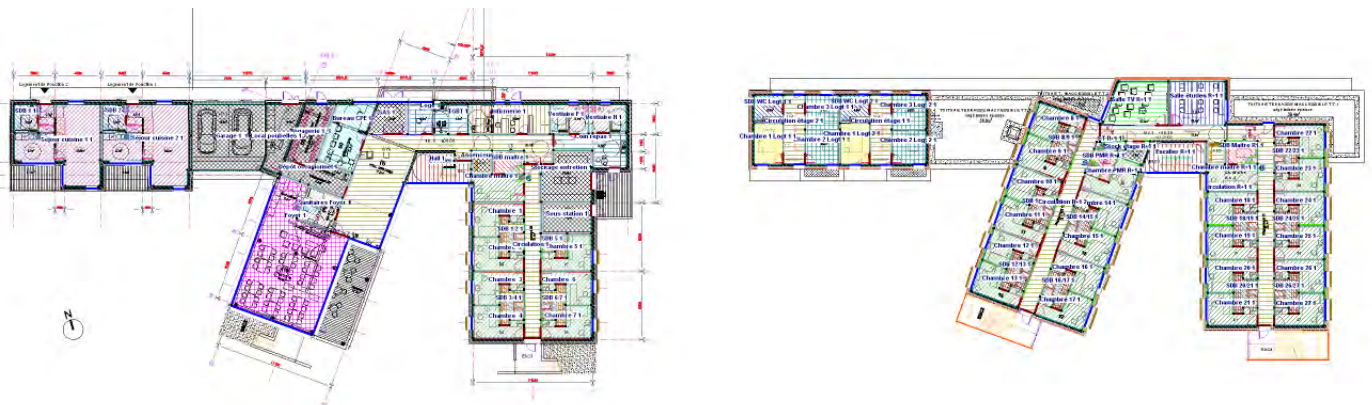
Capture d'écran de eveBim Viewer - maquette numérique d'un projet de rénovation d'un ensemble immobilier dans Paris.

■ PLEIADES+COMFIE

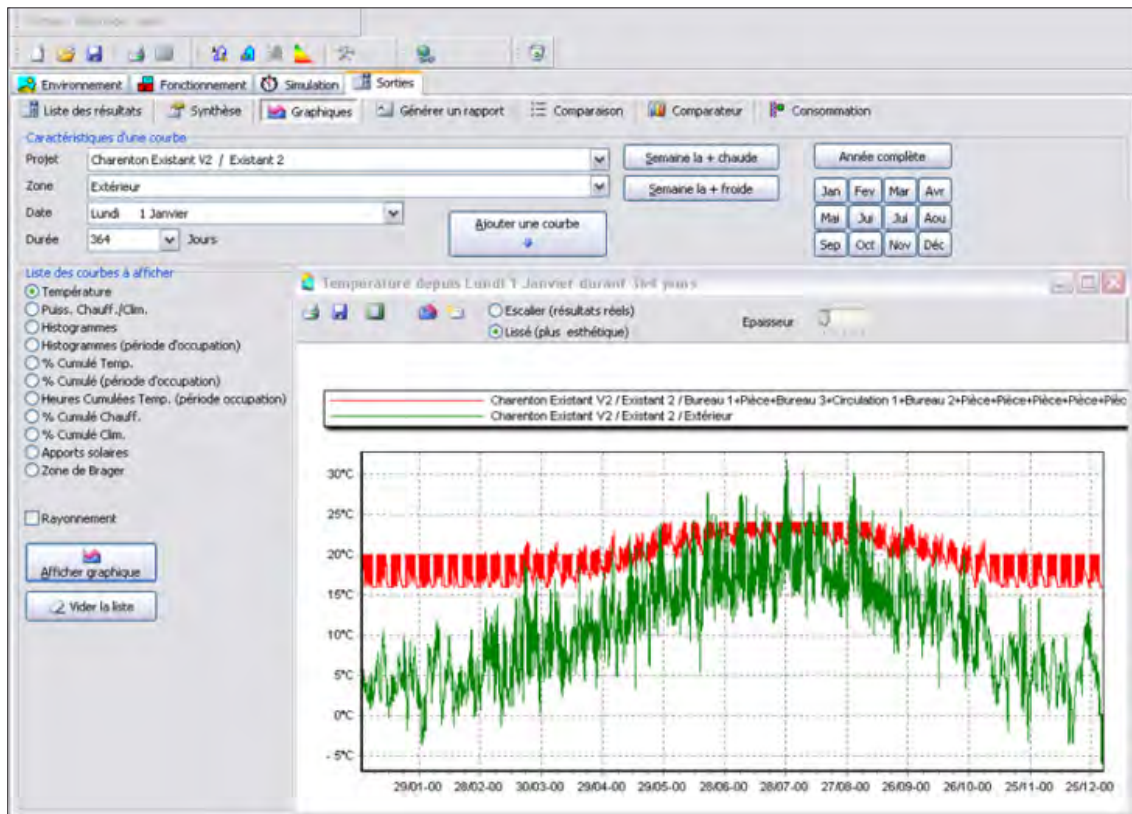
La simulation thermique dynamique de PLEIADES utilise le moteur de calcul COMFIE. Ce logiciel associe la facilité de saisie via une interface ergonomique à une approche physique rigoureuse validée expérimentalement. Les calculs permettent d'évaluer avec précision l'influence de l'inertie et des apports thermiques sur les consommations hivernales et sur le confort d'été : un niveau d'analyse indispensable pour la conception de bâtiments à basse consommation et haut niveau de confort.

Selon le module de calcul utilisé, PLEIADES peut servir pour :

- la conception bioclimatique et l'analyse du confort thermique (moteur COMFIE de simulation thermique dynamique) avec calcul des besoins et des consommations énergétiques et indicateurs de confort,
- le dimensionnement des systèmes de chauffage ou de climatisation.



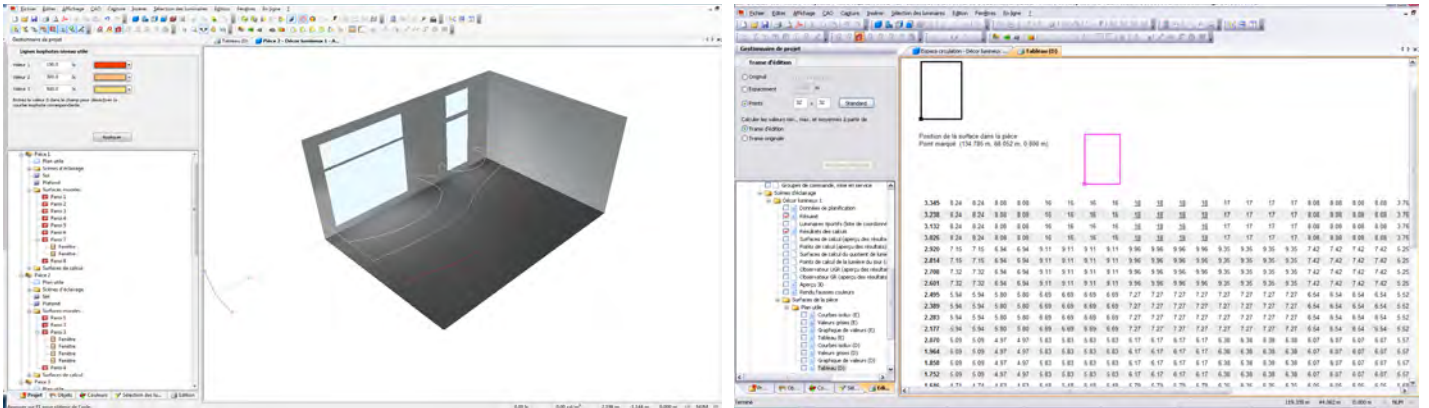
Zonage thermique de niveaux différents afin de modéliser les surchauffes d'été



Courbes des températures à l'intérieur et à l'extérieur du bâtiment

■ DIALUX

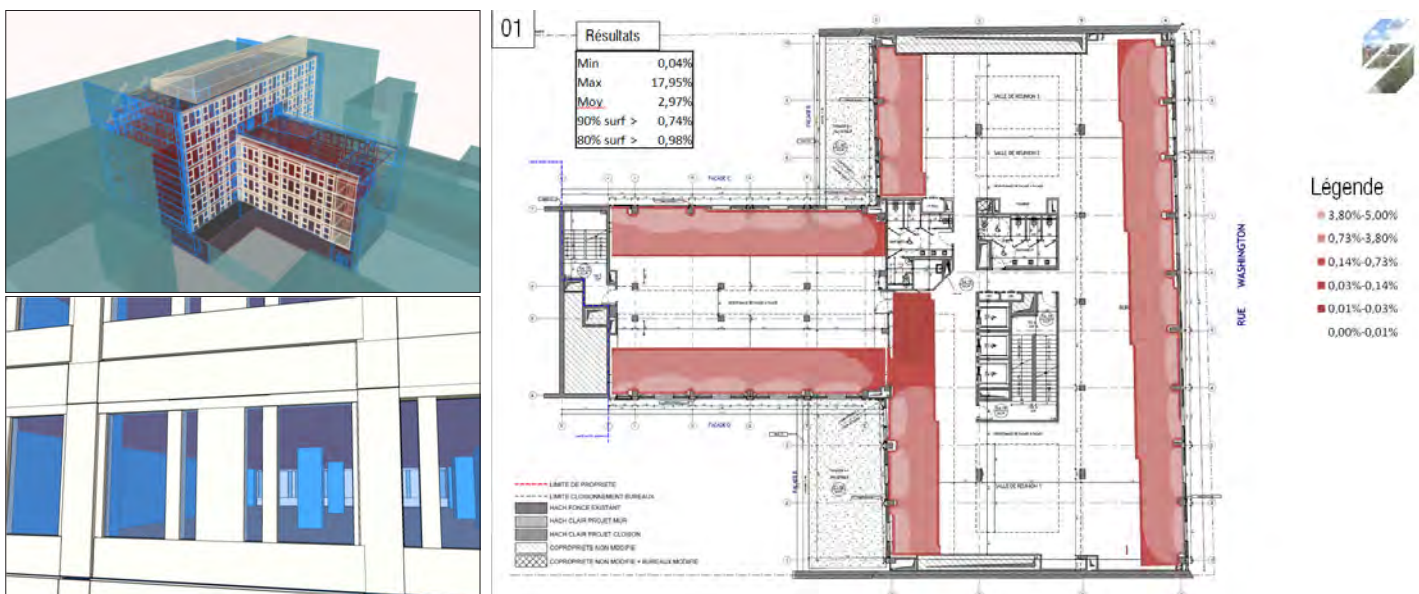
DIALUX est un logiciel qui permet une étude sommaire ou détaillée des éclairages naturels et artificiels pour des pièces de formes simples ou complexes. Il permet notamment de calculer les facteurs de lumière du jour résultants dans les espaces à occupation prolongée pour répondre aux exigences des certifications HQE™, BREEAM®, LEED®... Les simulations permettent de visualiser le comportement du bâtiment vis-à-vis de la lumière naturelle et donc d'évaluer les différentes solutions de conception.



Calcul des FLJ

■ RADIANCE

RADIANCE est également un outil permettant d'optimiser l'usage de la lumière naturelle dans les bâtiments. Associé au logiciel de modélisation 3D SketchUp, il permet de travailler sur tout type de bâtiment. Il est particulièrement utile sur les projets de rénovation de bâtiments anciens à la forme contrainte et possédant des éléments architecturaux complexes créant des masques devant les surfaces vitrées. Le niveau de détails de ce logiciel permet de produire des résultats au plus près de la réalité.



Captures d'écran de modélisation et projection des résultats sur le plan de niveau

▪ LABEL BIODIVERCITY® - EXEMPLE DE LABELLISATION

Bureaux neufs de SDV Bolloré (Projet pilote) Saint Aignan de Grandlieu (44)

– 2014/2015



AGIR pour la BIODIVERSITÉ LOIRE-ATLANTIQUE

Mission de S'PACE Environnement:	AMO Label BiodiverCity®
Superficie:	1 ha
Montant du contrat:	15 950 € H.T.
Maître d'ouvrage et aménageur:	Bolloré Logistics
Architecte coordinateur:	Archi Concept
Détail de la mission:	<ul style="list-style-type: none"> - Évaluation de l'étiquette Biodiversité (logiciel BiodiverCity® et notation des 4 axes), - Constitution du dossier de labellisation, - Proposition d'amélioration du plan paysager, - Aide à l'élaboration d'une stratégie d'animation (réfèrent Biodiversité SDV et partenariat avec LPO Nantes), - Sensibilisation des équipes aux interactions biodiversité / construction.

L'ÉTIQUETTE «BIO DIVER CITY» DU PROJET



Axe 1 - L'engagement, la connaissance
L'axe du maître d'ouvrage: la connaissance, la volonté et la démarche de projet sur les questions d'écologie.



Axe 2 - Le «parti biodiversité» dans son contexte
L'axe de la maîtrise d'oeuvre: une architecture écologique qui valorise le site biologique et son vivant.



Axe 3 - Le potentiel écologique de la parcelle
L'axe de l'écologie: évaluations du projet sur les facteurs scientifiques qui feront sa valeur écologique.



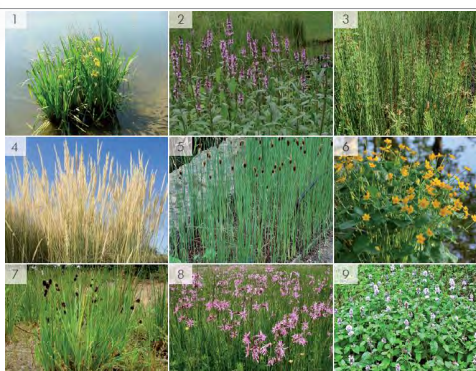
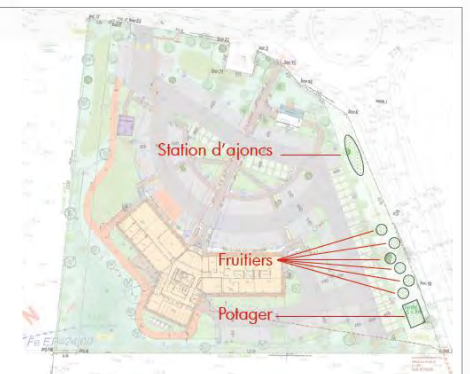
Axe 4 - Les aménités et les services rendus
L'axe des utilisateurs: les bénéfices tirés pour les usagers et les riverains.



MOBILISATION DES ACTEURS POUR PÉRENNISER LES ACTIONS :

- mise en place d'un référent biodiversité sur site (SDV Logistics),
- partenariat avec la LPO Loire Atlantique et mise en place d'un programme de sensibilisation et d'animation,
- mise en place d'une gestion écologique des espaces verts,
- diffusion des bonnes pratiques et échanges d'expérience entre sites au sein du groupe Bolloré pour une stratégie globale en faveur de la biodiversité.

CRÉATION D'USAGES ET D'AMÉNITÉS LIÉS À LA BIODIVERSITÉ DU SITE, AU PROFIT DES FUTURS EMPLOYÉS



CRÉATION DE NOUVEAUX HABITATS ÉCOLOGIQUES : MILIEUX HUMIDES, PRAIRIES FLEURIES, HAIES VIVES, ... FAVORABLES À LA BIODIVERSITÉ LOCALE

NOTES :

A series of horizontal dotted lines providing a template for writing notes.



Groupe  International, architectes

111, rue Molière 94 200 - Ivry-sur-Seine
- FRANCE -

www.s.archi

- édition : Janvier 2018 -

*Crédit photographique première et
quatrième de couverture:
>> Ville de PARIS®*