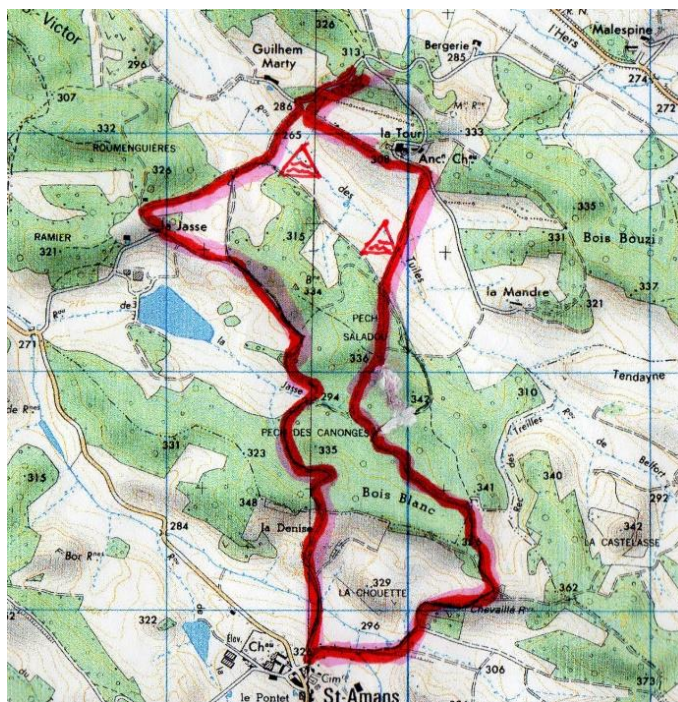


BALADE ENTRE LA JASSE ET LA TOUR (passant par ST AMANS)



BALADE ENTRE LA JASSE ET LA TOUR PASSANT PAR ST AMANS

Départ de l'arbre de la liberté en voiture.
D15 direction La Cassagne.
Au niveau de Malespine, tourner à droite.
Faire 1km et laisser les voitures à l'embranchement (La Tour).
Prendre vers Guilhem Marty sur 400 m. Tourner sur le chemin de gauche puis à droite vers La Jasse.
Suivre ensuite les panneaux st Amans.
Juste avant le village, tourner à gauche (station d'épuration). Prendre les chemins sur la gauche.
Après les ruines, à gauche.

Un large chemin balisé vous conduira jusqu'à La Tour.
Prendre à gauche direction Bordeneuve et retour aux voitures.



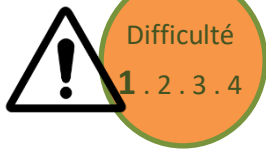
TOUR DU CALVAIRE PAR TOUNERY ET LES COMBES



Durée
2h



Distance
6.3 km



Difficulté
1 . 2 . 3 . 4



Dénivelé
100 m

Coordonnée GPS du point
de départ :

**43.261470,
1.874756**

Où se garer ?

Autour du triangle de
l'arbre de la liberté, à
l'entrée du parc communal

Faire la petite balade du Calvaire. A la descente de la quinzaine de marches, tourner à gauche, direction Mayreville.

Sur la D147, prendre à gauche et tout de suite à droite, le chemin de Payra à Mayreville.

Au bout du chemin, prendre à droite une petite route asphaltée jusqu'à Tounéry. Tourner à droite sur la D517 en faisant attention à la circulation. Au croisement de Picarel, continuer tout droit.

Entrer dans le champ 50 m après le croisement au panneau de randonnée des Chemins Retrouvés « Payra ». Longer le bord du champ. A l'angle, prendre

le chemin balisé s'enfonçant dans la forêt et le suivre tout du long. Prendre la passerelle bleue pour traverser l'Hers. A la fin du chemin, tourner à droite sur la D15 pour rejoindre Payra.

