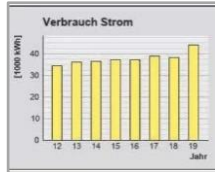


Die Abteilung MEDIEN

informierte sich zunächst intensiv im Internet über den Klimawandel bzw. den Treibhauseffekt und seine Folgen. Anschließend wurden Fotos gesammelt und bearbeitet, Texte geschrieben und Erklärvideos erstellt.

Um unseren eigenen CO₂-Ausstoß berechnen zu können, mussten wir den Energieverbrauch der Schule kennen. Dazu interviewten wir unseren Schulwart H. Mentin.

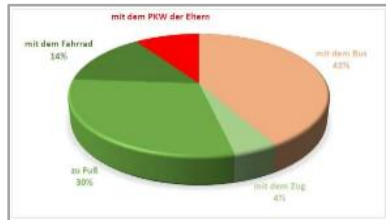
Von der Stadt Bregenz erhielten wir die Daten zum Strom-, Wärme- und Wasserverbrauch der Schule.



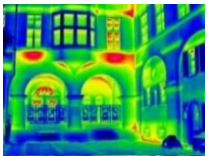
Außerdem führten wir eine Befragung zur Mobilität der 200 Schüler/innen durch.

Unsere Fragen: Wie kommen die Kinder zur Schule und wie weit wohnen sie entfernt?

Die Ergebnisse der Umfrage wurden ausgewertet und grafisch dargestellt.



Um die Energieeffizienz des Gebäudes zu ermitteln, suchten wir Unterstützung beim Energieinstitut. Die Aufnahmen der Wärmebildkamera beeindruckten uns.



Die Schwachstellen des Gebäudes sind deutlich zu sehen.

Mit Hilfe eines Berechnungsformulars, konnten wir dann den jährlichen CO₂-Ausstoß unserer Schule berechnen. Es sind pro Jahr rund 150 Tonnen CO₂!

Die Abteilung E-MOBILITÄT

baute einen klimaneutralen, selbstfahrenden Schulbus. Immerhin kommen 42 % mit dem Bus in die Schule.



Der Brick lässt sich so programmieren, dass er einer vorgegebenen Spur folgt.

Das Fahrgestell wurde aus Lego zusammengebaut und kann über einen EV3-Brick gesteuert werden.



Der Sensor erkennt die blaue Linie und so wird der Kurs über eine "Schleife" immer wieder neu korrigiert.

Außerdem wurde ein hydraulischer Lift konstruiert. Wenn man den elektrischen Motor einschaltet, wird Wasser in den Schlauch gepumpt, der dann die Kabine nach oben drückt.

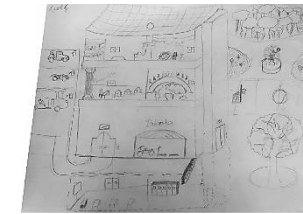


Die KREATIV-Abteilung

entwarf zunächst Logos für eine klimaneutrale Schule.



Anschließend wurden Pläne gemacht und erste Entwürfe für eine Schule der Zukunft gezeichnet.



Nach diesen Zeichnungen gestalteten die Schüler/innen einzelne Räume, z.B. Bibliothek, Küche, Informatikraum, Musiksaal, Biologiezimmer, Chillzone usw.

Die Raummodelle wurden in Schulkartons eingebaut.

