

Dieser Test dient zum Antigennachweis des SARS-CoV-2 Virus und zeichnet sich durch eine sehr einfache und bequeme Handhabung aus. Die Auswertung des Tests dauert 15 Minuten. Eine bereits überstandene Infektion mit SARS-CoV-2 Viren ist mit diesem Test nicht nachweisbar.

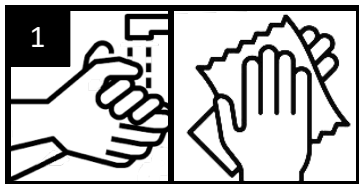
**Negatives** Testergebnis: Das Ergebnis deutet darauf hin, dass im entnommenen Probenmaterial kein Virus enthalten war und Sie derzeit nicht mit SARS-CoV-2 infiziert sind. Ein negatives Ergebnis schließt jedoch das Vorhandensein von SARS-CoV-2 Viren nicht generell aus, da die Virenlast zu gering sein kann und daher bei der Probenentnahme kein Virus erfasst wurde. Ein Test ist IMMER nur eine Momentaufnahme! Ein negatives Testergebnis schützt nicht vor Neuinfektion und bedeutet auch nicht, dass Sie nicht ansteckend sein könnten.

**Positives** Testergebnis: Es ist sehr wahrscheinlich, dass Sie mit SARS-CoV-2 Viren infiziert und auch für dritte Personen ansteckend sind. Bitte nehmen Sie umgehend Kontakt mit dem Hausarzt oder einer anderen geeigneten Stelle auf und befolgen Sie deren Anweisungen.

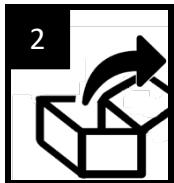
**Testen schützt nicht vor Ansteckung.** Bitte halten Sie trotzdem stets genügend Abstand, waschen Sie häufig die Hände und tragen Sie bei Kontakt mit haushaltsfremden Menschen immer eine Maske.

Bleiben Sie gesund!

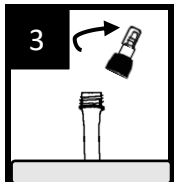
## TESTABLAUF bei Eigen- und Heimanwendung



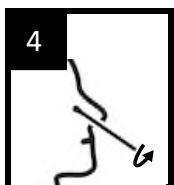
Hände gründlich waschen und abtrocknen.



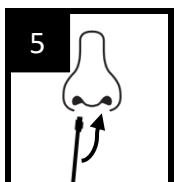
Testzubehör auspacken und auf saubere Fläche legen.



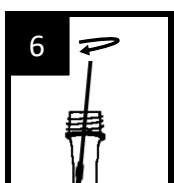
Ein Pufferröhrchen in den Röhrchenhalter stecken und Schraubverschluss abnehmen bzw. Schutzfolie abziehen.



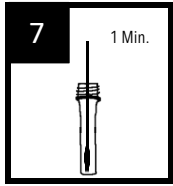
Einen Abstrichtupfer auspacken und vorsichtig ca. 2 cm in ein Nasenloch einführen. 5- bis 10-mal rotierend über die Nasenwand streichen.



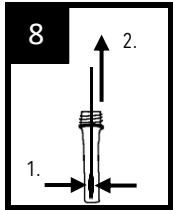
Tupfer vorsichtig aus dem Nasenloch ziehen und den Vorgang mit demselben Tupfer im anderen Nasenloch wiederholen.



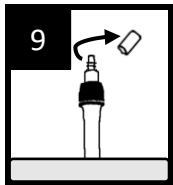
Tupfer mit Probenmaterial in das Pufferröhrchen einführen und mindestens 6-mal drehen. Spitze des Tupfers gegen die Innenseite und den Boden des Röhrchens drücken.



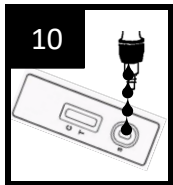
Tupfer 1 Minute im Pufferröhrchen belassen.



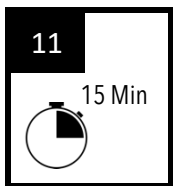
Pufferröhrchen mit den Fingerspitzen zusammendrücken, um möglichst viel Puffer aus dem Tupfer zu extrahieren. Tupfer aus dem Pufferröhrchen ziehen und in den Entsorgungsbeutel geben.



Pufferröhrchen mit dem Schraubverschluss verschließen und Schraubabdeckung der Tropferspitze entfernen.



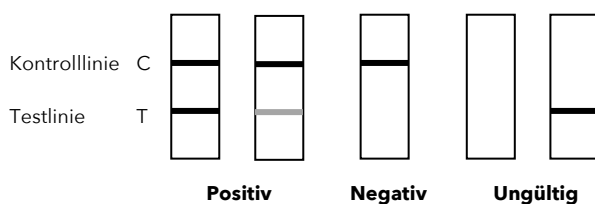
Testkassette aus dem Folienbeutel nehmen und auf eine flache, saubere Fläche legen. 4 Tropfen der Probenlösung auf die Probenvertiefung (S) der Testkassette auftragen.



Stoppuhr oder Timer starten und Testergebnis nach **15 Minuten** ablesen.

**WICHTIG:** Testergebnis spätestens nach 20 Minuten ablesen.

## Ergebnis:



Für ein gültiges Testergebnis muss im Kontrollbereich C eine rote Linie erkennbar sein.

Rote Linien im Kontroll- und Testbereich: Testergebnis **positiv**

Rote Linie im Kontrollbereich, keine Linie im Testbereich: Testergebnis **negativ**



Testzubehör anschließend im Entsorgungsbeutel verpacken. Testkassette und Pufferröhrchen mit dem Tupfer im Entsorgungsbeutel verpacken. Nicht im Hausmüll, sondern als Problemstoff oder Sondermüll entsorgen.