

## FBG ELSTERAUE

Vorsitzender **Stefanie von Uckro**  
stv. Vorsitzender **Jürgen Lehmann**  
Vorstand **Kai Kielinski**

E-mail: **info@fbg-elsteraue.de**

## IHRE ANSPRECHPARTNER

**MWL Märkische Walddienstleistungen GmbH**  
Schlossplatz 5  
03253 Doberlug-Kirchhain

E-mail: **info@maerkische-gmbh.de**  
Tel: **035322-181001**  
Fax: **035322-181003**

### • Geschäftsführung

Dr. Franz Schencking  
Alexander Röder Dipl.-Forstwirt  
*Leitung forstliche Bewirtschaftung*

### • Forstliche Planung, Rechnungswesen, Holzbuchführung

Katrin Dehmel Dipl.-Forstwirtin

### • Holzernte, Maschineneinsatz, Holzvermarktung

Martin Quitter Dipl.-Forstingenieur (FH)  
Martin Hackbarth M. Sc. Forstwissenschaften  
Max Wuttke B. Sc. Forstwissenschaften  
Joel Westhäuser B. Sc. Forstwirtschaft (FH)  
Sergej Asselborn B. Sc. Forstwirtschaft (FH)  
Milan Hänsel B. Sc. International Forest  
Ecosystem Management (FH)

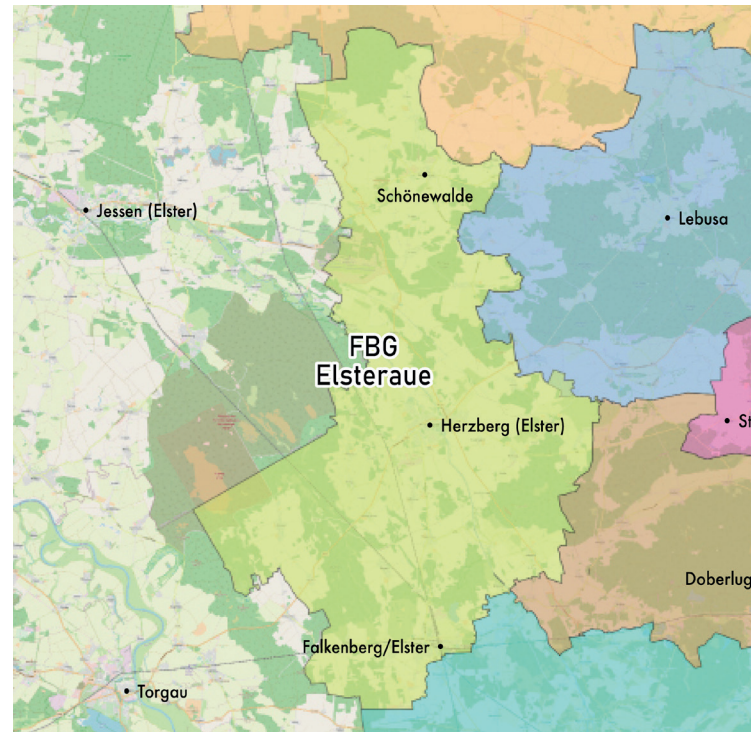
### • Fördermittel Waldbau, Pflanzungen, Kulturen

Torsten Schuster B. Sc. Forstwirtschaft (FH)

[www.maerkische-gmbh.de](http://www.maerkische-gmbh.de)

## FBG ELSTERAUE

**Sie sind Waldbesitzer und wollen Mitglied in einer FBG werden oder haben Fragen dazu? Kontaktieren Sie uns - wir beraten Sie gern!**



Der Zusammenschluss ist tätig im **südlichen Brandenburg bis Höhe Berlin**, aber auch in angrenzenden Landkreisen von Brandenburg, Sachsen und Sachsen-Anhalt.

[www.maerkische-gmbh.de](http://www.maerkische-gmbh.de)



[www.maerkische-gmbh.de](http://www.maerkische-gmbh.de)

## GEMEINSAM WALD MACHEN!

**Die Märkischen** - ist ein Zusammenschluss, der die Waldflächen seiner Mitglieder gemeinsam durch die MWL bewirtschaften lässt. Ob klassischen Waldbau oder naturschutzfachlich orientiert - wir unterstützen Sie darin, Ihren Wald nachhaltig und ökonomisch erfolgreich zu bewirtschaften und für die Zukunft fit zu machen. Gleichzeitig wollen wir auf diesem Weg den Naturraum Wald erhalten - mit seiner Artenvielfalt und Schönheit.

Das Kennzeichen der Märkischen ist unsere wirtschaftliche Stärke und die lokale Verwurzelung unserer **Forstbetriebsgemeinschaften** (FBGen). Unser Zusammenschluss besteht aus **neun FBGen** und der **MWL Märkische Walddienstleistungen GmbH** als Dienstleistungstochter dieser FBGen.

- FBG Südbrandenburg,
- FBG Südostbrandenburg,
- FBG Waidmannsruh,
- FBG Wallhaus,
- FBG Weißhaus,
- FBG Elsteraue,
- FBG Rochauer Heide,
- FBG Niederlausitzer Landrücken und
- FBG Niederlausitzer Heidelandschaft.



Zurzeit betreuen und bewirtschaften wir **knapp 22.000 ha Mitgliedsfläche mit über 500 Mitgliedern**, darunter privater Waldbesitz, Kommunal- und Kirchenwald. Dabei ist die große Mehrzahl der Mitglieder Kleinwaldbesitzer.

**SIE ALS WALDBESITZER  
ENTSCHEIDEN, WIR  
ÜBERNEHMEN DIE ARBEIT!**

## UNSER LEISTUNGSANGEBOT

Im Vordergrund steht die **Unterstützung der Waldbesitzer** in allen forstlichen Belangen, die **nachhaltige Bewirtschaftung**, die **optimale Holzvermarktung** und insbesondere die Erhaltung des Naturraumes Wald, mit seiner Artenvielfalt und Schönheit.

• Betriebsbezogene und fachlich qualifizierte **Beratung der Mitglieder**

• **Planung, Organisation und Durchführung der Waldbewirtschaftung:**

- Kulturvorbereitung + Zaunbau
- Kulturbegründung + Pflege
- Bestandspflege
- Endnutzung

• **Vollbeförderung**

• **Holzvermarktung**

• Transparente und **schnelle Abrechnung** Ihres verkauften Holzes

• **Erfahrungsaustausch** in Einzelveranstaltungen und Fachexkursionen

• **Fördermittelberatung** und-beschaffung

• **Forsteinrichtung**

• **Waldbrandversicherung**

• **Vertragsvorbereitung**

z.B. für Windkraft, CO2-Zertifikate, ...

• Individuelle Maßnahmen

## VORTEILE EINER MITGLIEDSCHAFT



• **Planung, Organisation und Durchführung** sämtlicher Maßnahmen aus einer Hand

• **Effektive, pflegliche und nachhaltige Bewirtschaftung** der Waldflächen mit Fachpersonal

• **Bestmögliche Nutzung von Fördermitteln** unter Ausnutzung aller Fördervarianten

• **Absatz aller Holzsortimente** und sonstiger forstl. Erzeugnisse

• **Hohe Holzpreise** durch Mengenbündelung über alle Sortimente

• **Kosteneinsparung** für den Einzelbetrieb

• **Günstige Einkaufspreise** für Material (Pflanzen, Zaun,...)

• **Eigener Maschinenpark und langjährige Stammdienstleister** zur optimalen Bewirtschaftung Ihrer Flächen

