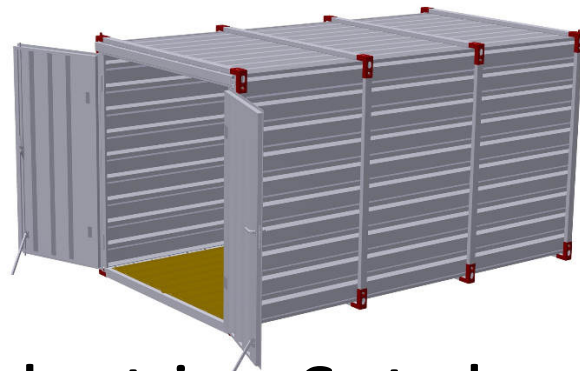


Sie benötigen mehr Lagerfläche in Ihrem Garten ?



Lagercontainer, Gerätehaus, Materialcontainer, Gartenbox

Durch die Abmessung von unter 10m² ist unsere Container laut **NÖ Bauordnung bewilligungs- anzeige- und meldefrei** auf jedem Grundstück im Bauland zulässig.

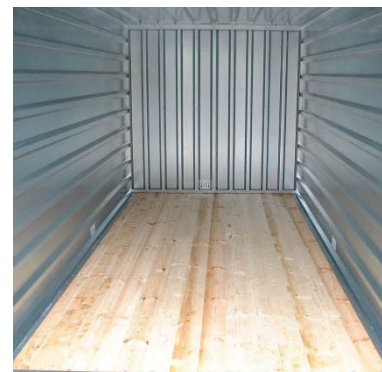
Er kann auf jedem Untergrund mit mind. 4 Auflagepunkten aufgestellt werden und ist jederzeit beschädigungsfrei wieder zerlegbar.

Durch den umliegenden Stahlrahmen ist der Container nicht nur sehr robust, sondern kann bei Bedarf auch mit Holz verkleidet werden.



Details:

- robuster Stahlcontainer aus verzinktem Trapezblech
- 4 fach umlaufender Rahmen, TÜV geprüft
- 35 mm gehobelter Nut- und Feder Holzboden, Bodenbelastung 500kg/m²
- 100 % Regen- und Witterungsfest
- große leichtgängige Doppelflügeltür mit Zylinderschloss und 3 Schlüssel
- Außenabmessung – 400 x 220 x 220 cm
- Innenabmessung – 384 x 200 x 200 cm
- Zerlegt nur 38 cm hoch
- mittels Kran oder Stapler voll beladen bis 3.000 kg transportierbar
- Eigengewicht 560 kg



Besichtigung jederzeit möglich !!!

Preis zerlegt, ab Lager 2095 Drosendorf

Euro 2.500,- inkl. MwSt



Gerne helfen wir Ihnen beim Verladen mit einem Stapler.



Liefer- und Montageservice gewünscht ?

Bei Bedarf übernehmen wir für Sie die Lieferung und die fachgerechte Montage !!!

ab 500,- Euro inkl. MwSt

Für Bestellungen und Fragen kontaktieren Sie uns bitte unter: **0664 / 22 44 010** oder **info@event-styling.com**

PS: Wir haben auch Zelte für Ihre Gartenparty im Verleih oder Verkauf !