



edelweisshütte

Seminarhaus
- Eine Oase des Wachstums -

Factsheet für Kurs-Organisatoren

**Bist du auf der Suche nach einem geeigneten Ort, mit
exklusiver Hausreservation für dein nächstes Retreat, deinen
nächsten Kurs?**



Ein Ort an dem die Stille bloss von den beruhigenden Geräuschen der Natur ergänzt wird. Wo das Ankommen leicht fällt und alles bereit ist für die Inspiration und Kreativität, der du deinen persönlichen Rahmen verleihen darfst.

Wir führen diesen familiären Betrieb zu zweit und haben aufgrund dessen die volle Flexibilität auf deine Wünsche bezüglich Programm, Ernährung und Erholung einzugehen. Sehr gerne unterstützen wir dich auch mit der Organisation deines Traum-Retreats.

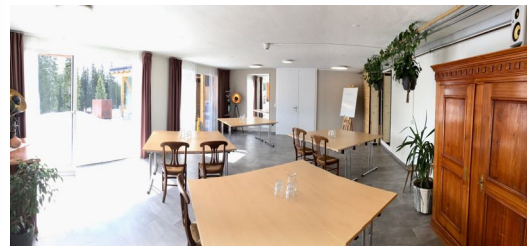
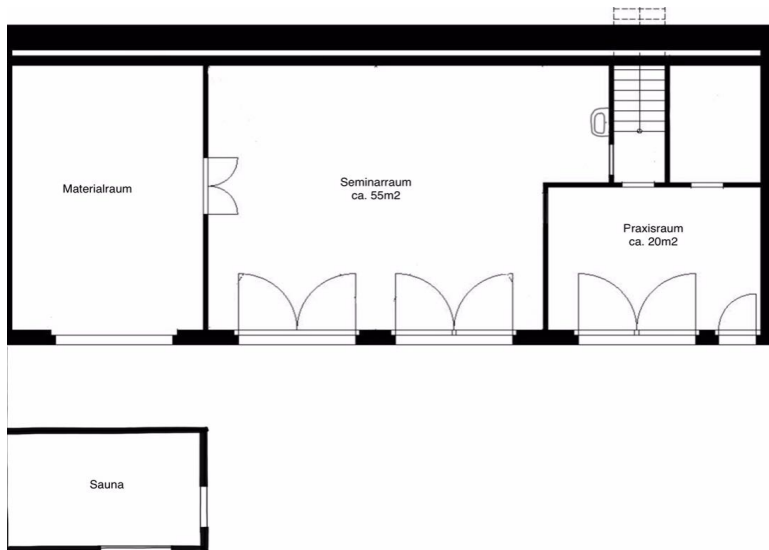


Unser Ziel ist es, dir die ideale Voraussetzung schaffen, damit du und deine Gäste voll in euer Thema eintauchen könnt, euch wie zu Hause fühlt und euer Potenzial komplett entfalten könnt.

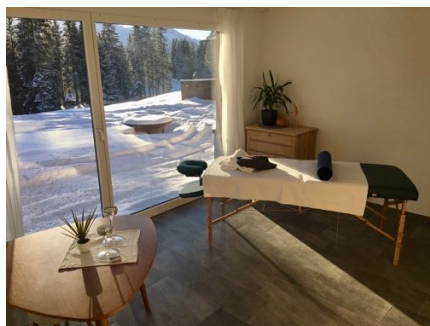
Iris und Danny

Das Seminarhaus bietet folgende Infrastruktur:

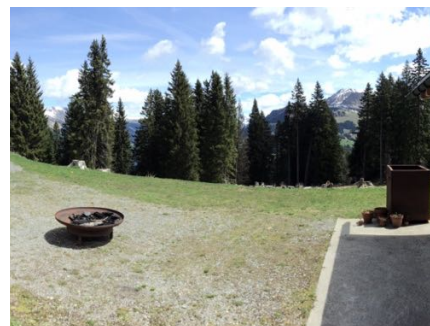
Seminarraum:



Seminarraum



Praxis



Aussicht



Sauna

Seminarraum und Praxis mit Morgensonne und Bodenheizung. Beamer mit Leinwand, Whiteboards, WLAN etc. sind in der Hausmiete inbegriffen.

Schlafräume:



Schneeflocka (Bett 140cm) **A**



Nordwand (Bett 100cm) **B**



Bergsee (Bett 2x90cm) **C**



Steipilz (Bett 140cm) **D**



Quarz (Bett 100cm) **E**



Fichtaspitz (Bett 2x90cm) **F**



Biwak (Bett 2x 140cm, 1x 90cm) **G**



Munggabau (Bett 2x 140cm, 2x 90cm) **H**



Bergzauber (Bett 2x90cm) **I**

Die Räumlichkeiten im Obergeschoss wurden vor kurzem renoviert und zusätzliche Nasszellen eingebaut. Alle Zimmer sind mit neuen Betten, Duvets und Kissen ausgestattet.

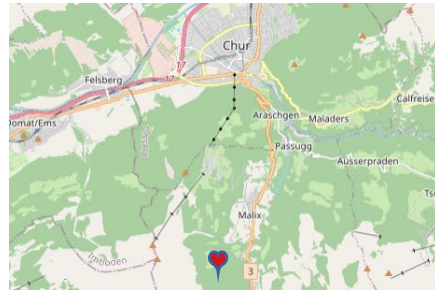
Gastronomie:



Die Gaststube verfügt über ein einladendes Sofa. Das Cheminée sorgt für gemütliche Stimmung.

Wir bieten eine Halbpension an, vorwiegend mit vegetarischen Gerichten. Gerne gehen wir auf Eure Wünsche ein. Für den Hunger dazwischen stehen hochwertiges Quellwasser, Tee und Nüsse zur Verfügung. Wir versuchen vorwiegend Produkte aus der Region zu beziehen, saisonal zu kochen und bieten hausgemachte Backwaren an.

Lage:



Das Seminarhaus ist Mitten in der Natur und doch so nah an der Stadt Chur. Im Sommer sind wir mit dem Auto gut erreichbar. Im Winter wird die Strasse zum Schlittelweg, wodurch wir in autofreier, stiller Natur liegen. Gepäck- und Material-Transporte machen wir in dieser Zeit mit dem Schneetöf und Schlitten.

Dienstleistungen:

- Exklusiv-Reservation des Seminarhauses für deine Gruppe
- Hüttenbetrieb für ca. 12 Personen (9-19 Personen möglich) in 9 Zimmern
- Gastronomie mit deinen vorab besprochenen Wunsch-Menüs
- Gastvorträge zu Themen rund um Atmung, Ernährung, Bewegung
- Therapeutische Behandlungen im hauseigenen Praxis-Raum

Aktivitäten:



Wandern



Mountainbiken



Schneeschuhwandern

- Im Haus: Krankenkassenanerkannte Massagen, Sauna, Spiele, Kino, ...
- Sommer: Wandern, Mountainbiken, Downhillbiken, Alpengolf, Trottnet, ...
- Winter: Skifahren, Skitouren, Schneeschuhwandern, Snowkiten, ...
- Ganzjahres: Chur Stadt-Attraktivitäten – Hallenbad, Altstadt, Shopping, ...

Warum dein Seminar bei uns ein Erfolg sein wird?

Die Edelweisshütte ist eine Oase der Stille, mitten in der Natur, die es dir einfach macht, deine Gäste zu begeistern.

Beispielhafte Kostenrechnungen:

	Haus pro Nacht	bei 9 Personen	bei 19 Personen
Mo-So (6 Nächte)	Fr. 980.-	Fr. 187.- pro Person und Nacht* Total Fr. 1'121.- pro Person	Fr. 130.- pro Person und Nacht* Total Fr. 777.- pro Person
Mo-Do (3 Nächte)	Fr. 1'100.-	Fr. 200.- pro Person und Nacht* Total Fr. 601.- pro Person	Fr. 136.- pro Person und Nacht* Total Fr. 408.- pro Person
Fr-So (2 Nächte)	Fr. 1'290.-	Fr. 221.- pro Person und Nacht* Total Fr. 443.- pro Person	Fr. 146.- pro Person und Nacht* Total Fr. 292.- pro Person

* inkl. Fr. 58.- für Halbpension und Fr. 20.- für Strom und Wasser

Für eine individuelle Offerte freuen wir uns auf deine Kontaktaufnahme.

Kontakt	Adresse	Öffnungszeiten
+41 81 2252 56 84 info@edelweissshuette.ch	Edelweissshütte Alpweg 33 7074 Malix	Terrasse täglich von 10-16 Uhr offen mit Hütten-Lädeli und Picknick Hüttenbetrieb auf Reservation: - Seminare & Events - Übernachtungen mit Halbpension (für Gruppen bis 20 Personen)