

Vielfältig sind auch die Einsatzmöglichkeiten in der Heil- und Sonderpädagogik u. a. :

- stationäre und ambulante Rehabilitation,
- Therapie, Medizin, Prävention
- bei Erkrankungen des rheumatischen Formenkreises

Formenkreises

- Bewegungstraining in der Heil- und Sonderpädagogik
- bei kleinwüchsigen Menschen
- bei Menschen mit eingeschränkter Beinfunktion
- bei Menschen mit Sehbehinderung
- Gleichgewichtstraining ohne Stützräder
- bei Menschen mit Down Syndrom
- bei Menschen mit motorischen Handicaps
- Spielerisch den Gleichgewichtssinn fördern das

Ego, ich fahre jetzt selbst

- Nahtloser Übergang zum Radfahren
- Kind kann mühelos der Schrittgeschwindigkeit von Erwachsenen folgen, auch über größere Strecken
- Geübte Laufradfahrer können problemlos aufs

Fahrrad umsteigen

Sichere nicht zu schmale Ballonräder, wobei jeder Zeit Bodenkontakt möglich ist.

Einmalig, der Benutzer kann während der Fahrt die Füße auf das

Trittbrett stellen, Beine und Füße ausruhen und entspannen, Balance üben, oder sich schieben und ziehen lassen.

Tiefer Schwerpunkt, somit stabiles und ruhiges Fahrverhalten.

Das ideale Fahrzeug für:

Kinder mit mangelnder Bewegungserfahrung, zur Förderung der Bewegungserfahrung behinderter Menschen und Vermittlung eines guten Lebens-, und Selbstwertgefühls.

Weitere Einsatzmöglichkeiten des LEOCHRIMA:

Beim Laufrad kann das Kind auf ihm bekannte Bewegungsabläufe zurückgreifen. Besonders bei Personen mit motorischen Handicaps ist Laufradfahren zu empfehlen. Das Laufrad ist ein robustes Bewegungsgerät mit einem geringen Unfallrisiko. Beim Laufrad fahren wird besonders der Gleichgewichtssinn gefördert.



High Tech Laufrad Größe 20 /16

passend für Personen mit einer Schritthöhe von ca. 60 bis ca. 90 cm
Rad vorne 20 Zoll, hinten 16 Zoll
Max.-Belastung: 105 kg

Achtung!

Ein Sattel sollte vor Ort gekauft werden, da wir nicht für jede Gesäßform einen passenden Sattel liefern können. Beim Kauf eines passenden Sattels muss darauf geachtet werden, dass die verwendeten Materialien des Sattels die Forderungen der ISO 10993-5: 2009 erfüllen und frei sind von toxischen Rückständen.



Vorrichtung zur Aufnahme eines Sattel-Stützen-Gepäckträgers

**ITI - Innovative Technik Iltting, Josef Iltting
Laufrad-Manufaktur**

Brandstorstraße 14, 45239 Essen

Telefon: 0201 / 491236,

Mobil: 0171 / 2601527

E-Mail kontakt@laufrad-iltting.de

Internet www.laufrad-iltting.de

Das Laufrad ist begründbar durch die ICF

DPMA - Nr.: 20 2020 001 809

IK: 332514492

BEDIENUNGSANLEITUNG

Verantwortung der Eltern und Aufsichtspersonen

Die Eltern und Aufsichtspersonen müssen die Benutzer (Kinder) auf die möglichen Gefahren beim Fahren eines Kinderfahrzeugs und die anzuwendenden Vorsichtsmaßnahmen hinweisen. Bei ordnungsgemäßem Einsatz sind Gefährdungen während des Betriebs weitgehend ausgeschlossen. Bedenken Sie jedoch, dass durch den natürlichen Bewegungsdrang und das Temperament von Kindern und Jugendlichen unvorhersehbare Situationen und Gefahren auftreten können, die eine Verantwortung des Herstellers ausschließen. Unterweisen Sie deshalb Kinder und Jugendliche im richtigen Umgang mit dem Laufrad und machen Sie sie auf mögliche Gefahren aufmerksam.

Es ist erforderlich, geschlossene Schuhe zu tragen. Bei der Benutzung durch Kinder darf das Laufrad nicht in der Nähe von Treppen, Abhängen, abschüssigem Gelände, Schwimmbecken und anderen Gewässern gefahren werden. Treppen im Umfeld sind so zu sichern, dass die Kinder sie auf keinen Fall mit dem Laufrad hinauf- oder herunterfahren können.

Es ist darauf zu achten, dass ein ausreichend großes und geeignetes Übungsgelände vorhanden ist. Die Eltern und Aufsichtspersonen müssen sich vergewissern, dass die Kinder ordnungsgemäß unterwiesen wurden.

Das Fahrzeug ist nur für die Belastung durch eine Person ausgelegt.

Bei Defekten verwenden Sie nur Originalersatzteile.

Das Fahrzeug entspricht nicht den Anforderungen der Straßenverkehrszulassungsordnung (StVZO) und darf deshalb nicht auf öffentlichen Verkehrswegen (z.B. Straßen- und Fahrradwegen) eingesetzt werden.

Warnung

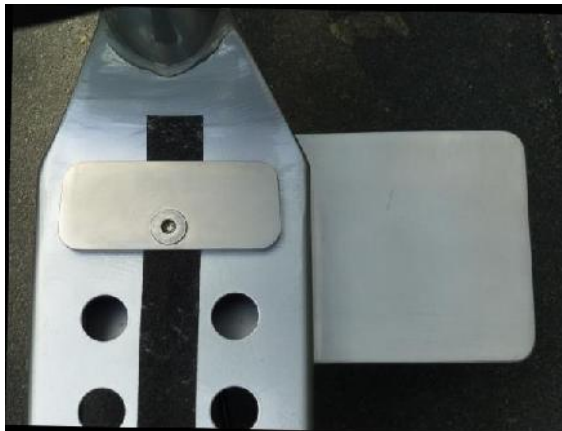
Beim Fahren wird das Tragen eines Sturzhelms empfohlen.

Warnung

Nur unter direkter Aufsicht eines Erwachsenen benutzen.

Gewährleistung und Haftung für Mängel

Hier gilt die gesetzliche Gewährleistungsfrist. Schäden die durch unsachgemäße Beanspruchung, Gewalteinwirkung, unzureichende Wartung oder normalen Verschleiß, usw. entstehen, sind von der Gewährleistung ausgeschlossen.



Fußkonsole FKS rechts



Fußkonsole FKS links

Die Fußkonsole FKS zum Absetzen des linken oder rechten Fußes eignet sich besonders für Personen mit eingeschränkter Beinfunktion, z. B. Beinprothesenträger oder anderer Beinbehinderungen, ein sinnvolles, wichtiges und komfortables Hilfsmittel. Die Fußkonsole lässt sich zur linken und rechten Seite vom Laufradtrittbrett herauschwenken. Man kann Sie auch in Neutralstellung unter dem Trittbrett belassen.



reddot design award

LEOCHRIMA

HTL - 20/16

Das Original High Tech Laufrad zum Behinderungsausgleich

Unser Produkt orientiert sich am Menschen

Nicht geeignet für Personen unter 3 Jahren