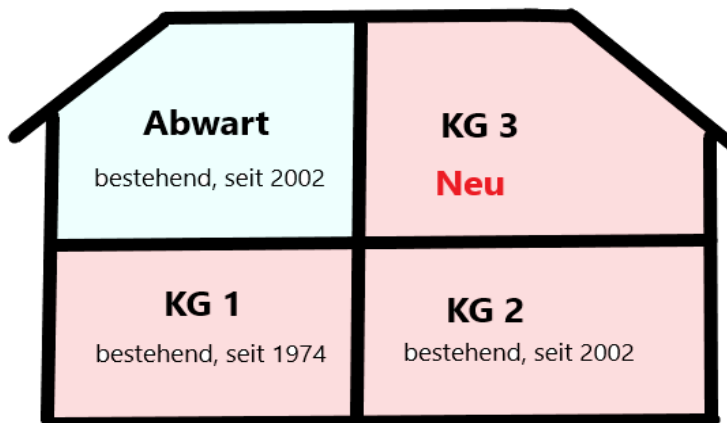


Kindergarten Projektidee «Kompakt»

Kindergarten Oberbipp



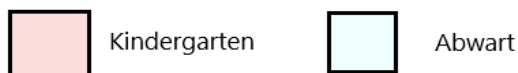
KG 3 **Neu**

Die ehemalige Lehrerwohnung, bestehend seit 2002, heute von der Tagesschule benützt, wird so um- und ausgebaut, dass sie den Anforderungen für einen Kindergarten entspricht.

Mögliches Projekt ausgearbeitet
siehe Beilage.

Billiger gibt's keinen dritten Kindergarten

Projekt "Kompakt": Alle Kindergärtler im gleichen Gebäude

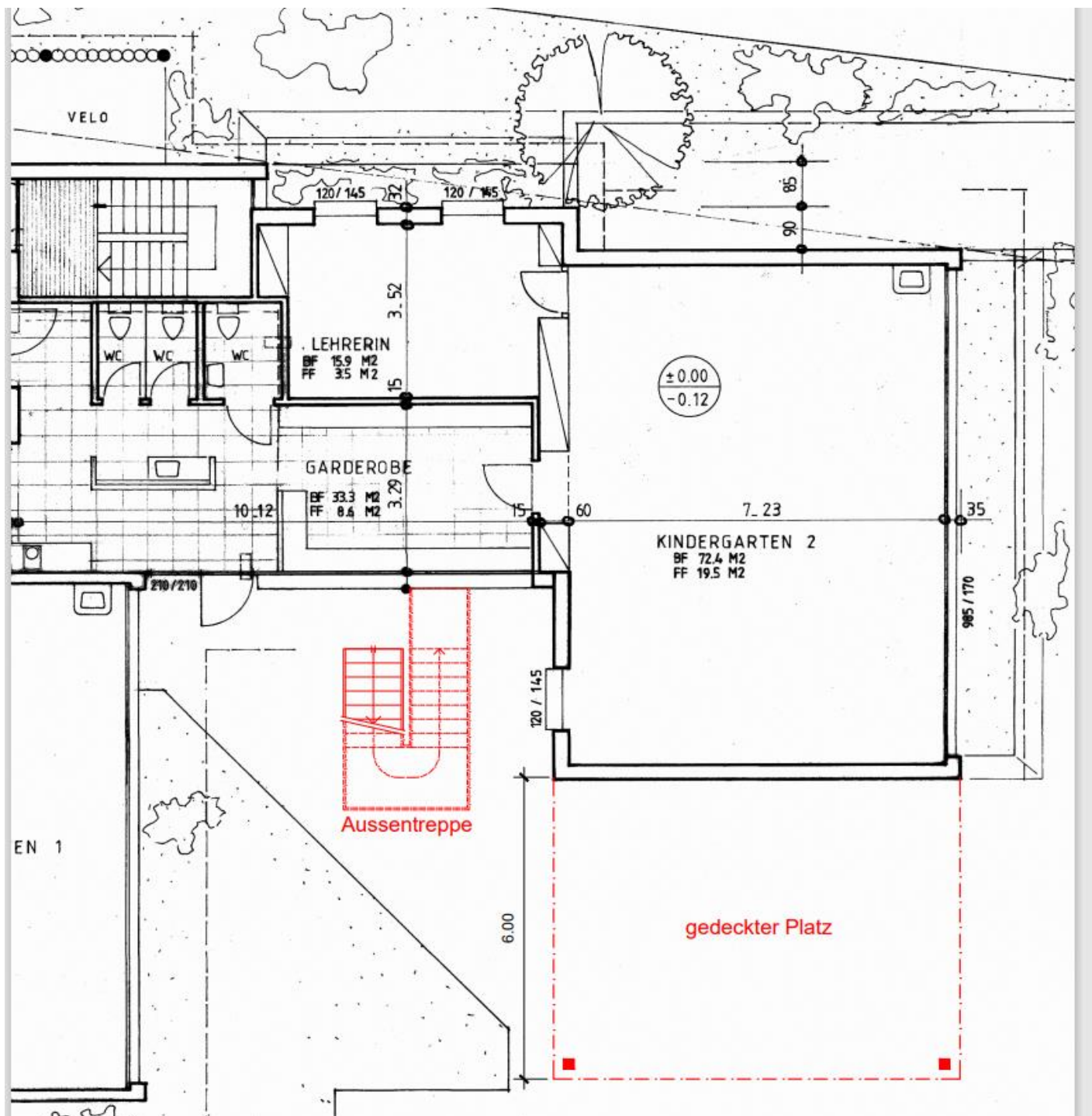


- **Kindergarten-kinder bleiben zusammen** -- emotional und sozial gut. Alle KG-kinder etwa gleiches Raumangebot.
- **Bestehende Infrastruktur** kann übernommen werden (Eingang, Keller, Lager, Spielplatz über Aussentreppe erreichbar, WC, Heizung, Küche, Garderobe u.a)
- **Kindergartenraum im OG kann bei Nicht Bedarf multifunktional** benützt werden, da **separater Eingang** hat: Wieder als Wohnung, Vereinslokal ect..
- **Pläne und Kostenvoranschlag vorhanden** (Siehe unten). (Stand Sommer 2020)
- **Bau-logistik:** Kindergartenbetrieb kann weiterlaufen. Kurze Bauzeit bei Modulbau (Holz, ca 6 Monate) Trockenbau. Bauverkehr von Kantonsstrasse über Riedweg (gleich wie Heizzentrale). Zeitnah zu verwirklichen. **Kinder lieben Baustellen!!!**
- **Tagesschule kann in Westanbau ziehen..**
- **Wichtig: die Abwart Wohnung muss bestehen bleiben.** Ein Abwart auf einer Schulanlage ist Garant für Funktion und Hilfe in einer Schulanlage, wie Schutz vor Unbill/Vandalismus.
- **Benefit:** Die Abwart-Wohnung, wie allfällig auch der 3. KG, wenn wieder als Wohnung umfunktioniert, **gibt Mietzinsen**

Hier folgen die Pläne – diese sind als mögliche Variante zu verstehen

rote Markierungen = Änderungen

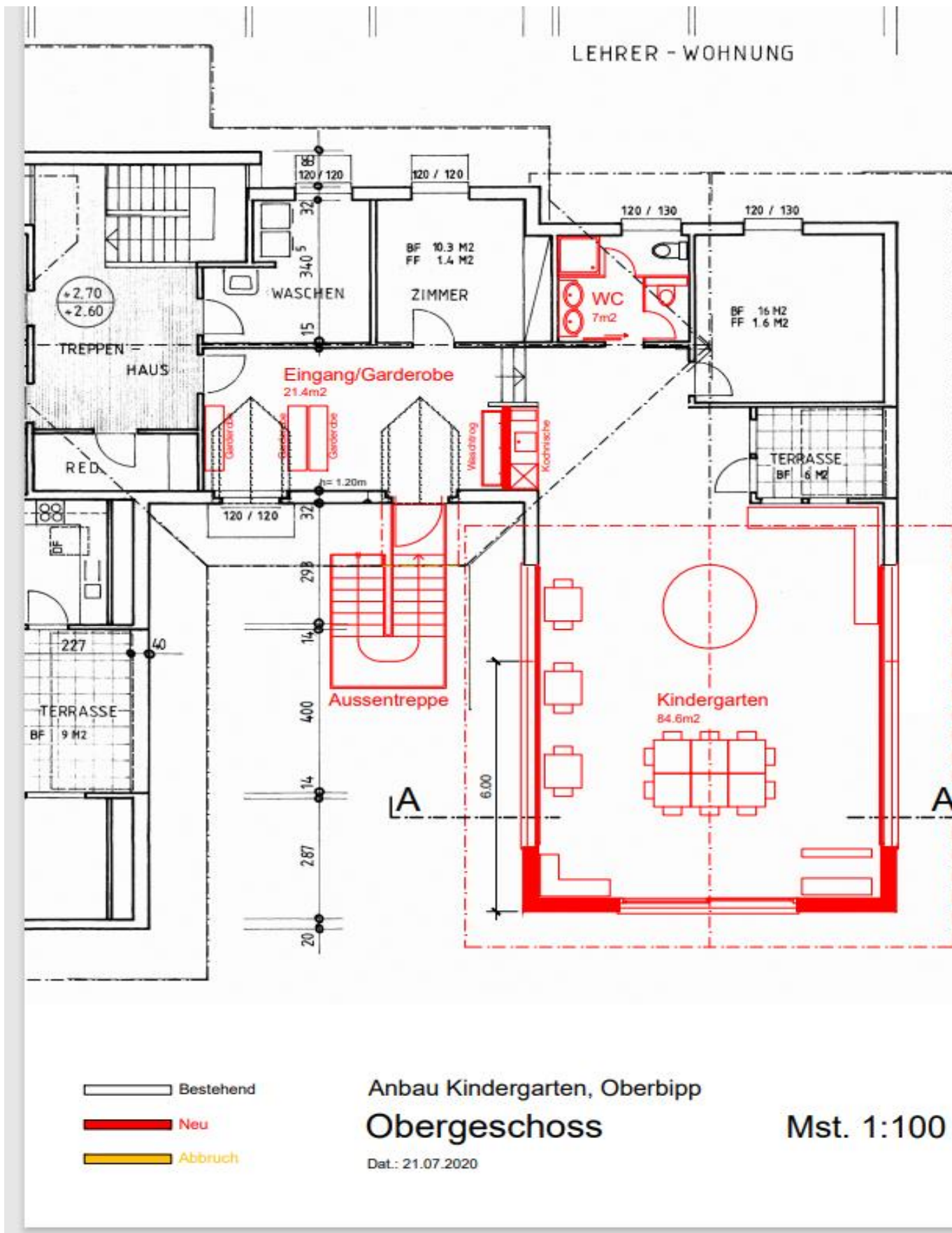
EG



Grundriss Erdgeschoss. Hier sind Kindergarten 1 und 2 untergebracht.

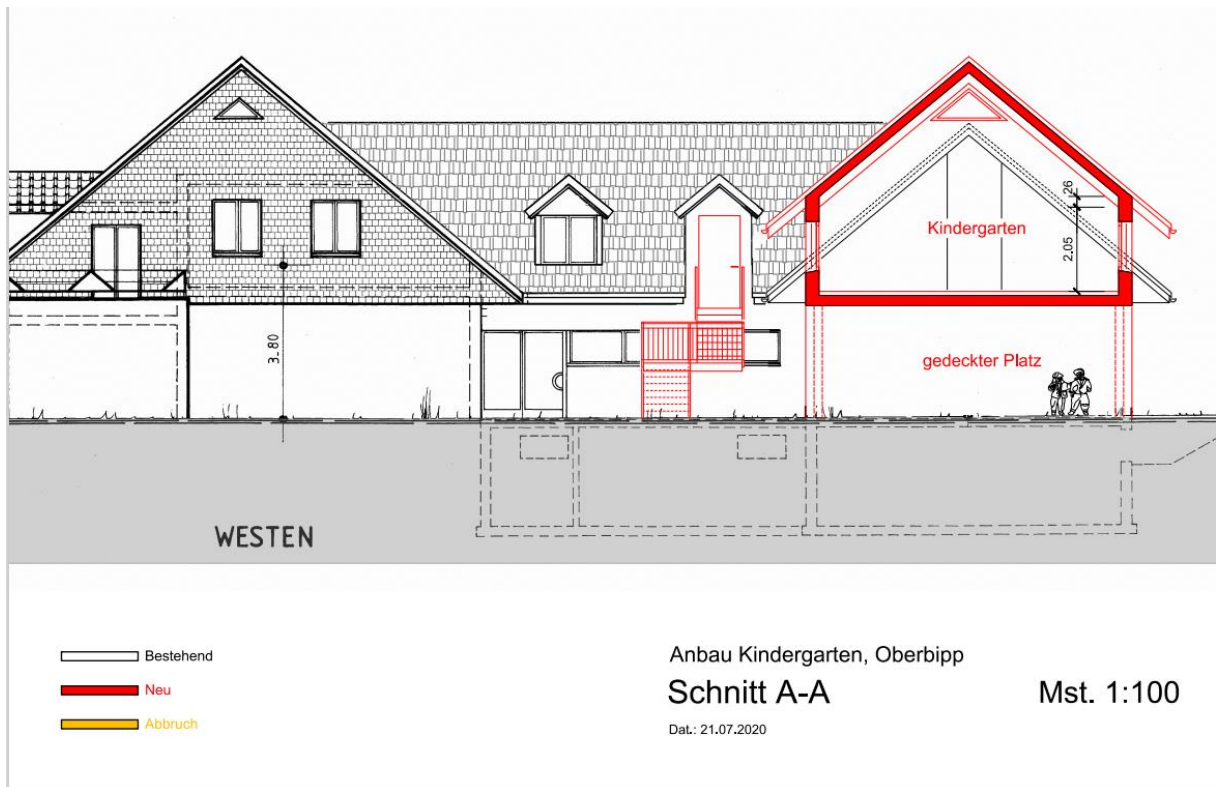
Der neue, geplante 3. Kindergarten liegt über dem KG 2 im oberen Geschoss.

OG

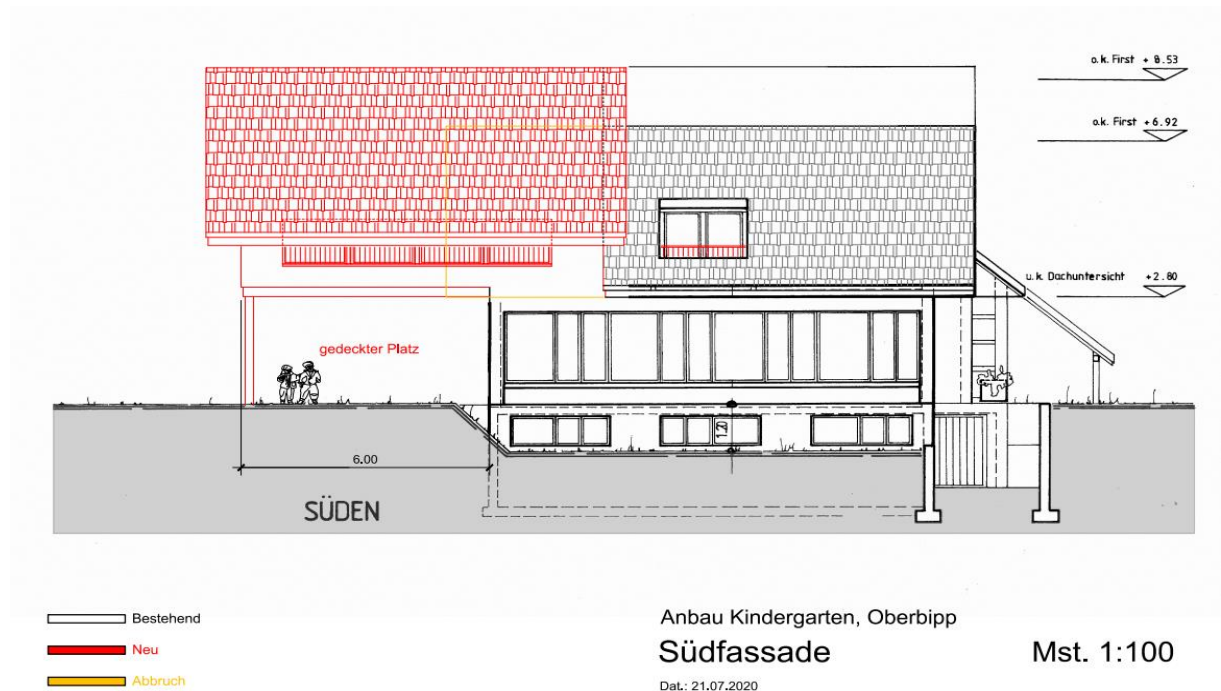


Grundriss Obergeschoss: der neue, geplante 3 Kindergarten liegt über dem KG 2 im EG.
Links davon liegt die Abwartwohnung

Hier noch die Fassadenansichten vom Westen und Süden



Im Norden (links) die Abwart-Wohnung, rechts im Süden der geplante 3 Kindergarten (rot)



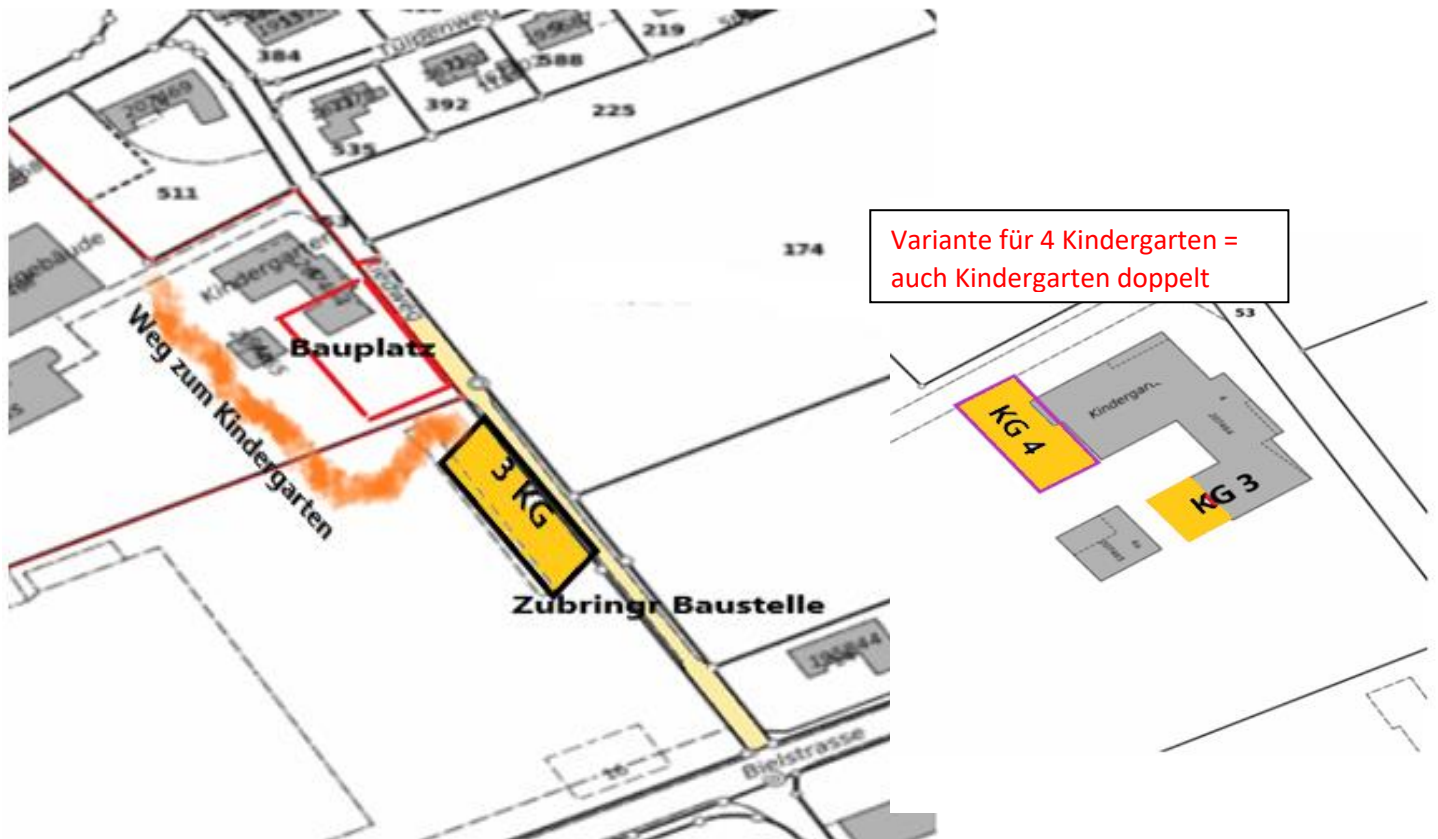
Der dritte Kindergarten schwebt als Modul teils über der Spielwiese = gedeckter Platz
 (Kein zusätzlicher Landverbrauch wegen einem dritten Kindergarten notwendig!)

Anhang Kindergarten: Bauleistungen

Diese Projektidee wurde im Sommer 2020 bei der Abstimmung Pavillon 6.9.2020 vorgestellt

1. Schritt: Einrichten der Baustelle

- Zügeln der Tagesschule in West-anbau – bereits erfolgt!
- Abschränken der Baustelle. Zugang zum Kindergartenmodul über Sportwiese.
- Zubringer zum Bauplatz von Kantonsstrasse her über Riedweg – wie Heizzentrale



2 Schritt: Foundation der beiden Tragsäulen

- Evtl. noch Rammsondierungen für Beurteilung Bodenstabilität nötig
- Erstellen der Fundamente für die Tragsäulen im Westen (evt. Pfählen)

3 Schritt: Aufrichten und Innenausbau

- Pläne seit Sommer 2020 1:100 fertig erstellt – Änderungen möglich
- Bauen bei laufendem Kindergarten-betrieb möglich!!!! Ehemalige Lehrerwohnung hat eigenen Eingang – somit keine Bauarbeiter in KG.
- – für Kinder eine Baustelle eh interessant.
- Grob-Konstruktion wenn möglich in Sommerferien
- Trocken-Modulbau: schnell, sauber (Vorarbeiten in Werkstatt)

Freigabe Kindergarten

Hier Kostenschätzung Kindergarten Umbau vom Architekten Robert Sutter, Niederbipp, Stand Juni 2020

Alternativvorschlag zu Pavillon, Schulanlage Oberbipp

3. Kindergarten anstelle Wohnung im Obergeschoss

Baubeschreibung:

Die über dem Kindergarten 2 bestehende Wohnung soll in einen Kindergarten 3 umgenutzt werden. Um die Raumhöhe von 3.0 m zu erreichen soll der Dachstuhl im Bereiche des Wohnzimmers abgebrochen werden. Ein Kubus von 8.0 x 8.0 m soll neu erstellt werden. Das Gebäude soll somit um 3.5 m verlängert werden. Erdgeschoss freier Raum. Obergeschoss Kindergarten. Die Nebenräume wie Lager, Lehrerzimmer, WC-Anlagen und Garderoben sollen im best. Teil eingebaut werden. Der Zugang ist durch das best. Treppenhaus sowie eine Aussentreppe gewährleistet.

Grundlage bildet die Projektidee von R. Aschwanden, sowie die best. Pläne des Kindergartens.

Die nachfolgende Kostenschätzung ist sehr rudimentär. Abklärungen in Bezug auf Statik, Installationen wie Heizung, KW und WW, sowie Ableitungen sind noch nötig. Im weiteren sollte ein Bauprojekt das die Räume definier erstellt werden.

¶

Approx. Kostenschätzung

0. Grundstück	vorhanden	¶
1. Vorarbeiten		¶
Abbrüche, Dachkonstr., Mauern, Inst.-Teile etc.	Fr. 30'000.00	¶
2. Gebäudekosten		¶
Umbauter Raum nach SIA-Nr. 116		¶
400 m ² à 750.00 / m ³	Fr. 250'000.00	¶
Umbauarbeiten best. Teil Gard. WC etc.	Fr. 60'000.00	¶
Aussentreppe	Fr. 15'000.00	¶
4. Umgebung, div. Anpassungen	Fr. 15'000.00	¶
5. Baunebenkosten, Bauzinse	Fr. 10'000.00	¶
6. Unvorhergesehenes	Fr. 20'000.00	¶
		¶
Totale Anlagekosten	Fr. 400'000.00	¶

¶

Kosten ohne Mobiliar

¶

¶

Niederbipp, 17. Juni 2020 / Rev. 10.8.20 Sutter und Partner, Architekten

PS: Vom Zimmermann/Dachdecker Beat Ryf, Oberbipp, liegt eine konkrete Offerte vor.

(Teilabbruch Dach/ Notdach/ Wände mit Fenster/ neues Dach mit Balken und Ziegel/Stand Frühling 2022)

Anhang Kindergarten Allgemein

Vorhersage Schülerzahlen in Oberbipp (Infoabend 21.3.22)

	Kinder garten		Primarschule					
			1. KL	2. Kl	3. Kl	4. Kl	5. Kl	6. Kl
2019	22	24	17	20	12	18	20	12
2020	32	21	24	17	20	12	18	20
2021	27	32	21	24	17	20	12	18
2022	23	27	32	21	24	17	20	12
2023	21	23	27	32	21	24	17	20
2024	13	21	23	27	32	21	24	17
2025	18	13	21	23	27	32	21	24
2026p	15	18	13	21	23	27	32	21
2027p	15	15	18	13	21	23	27	32
2028p	15	15	15	18	13	21	23	27
2029p	15	15	15	15	18	13	21	23
2030p	16	15	15	15	15	18	13	21
2031p	16	16	15	15	15	15	18	13

Aktuell 2022: 29 31 27 23 24 24 19 9

Klassengrößen: Vorgabe Erziehungsdirektion Kanton Bern

1.2.3 Kindergarten (inkl. Zusammenarbeitsformen mit Klassen der Primarstufe)⁶

	Unterer Überprüfungs- bereich	Normalbereich	Oberer Überprü- fungsbereich
Kindergärten	13 und weniger	14 bis 22	23 und mehr

1.2.1 Regelklassen (inkl. Zusammenarbeitsformen)

	Unterer Überprüfungs- bereich	Normalbereich	Oberer Überprü- fungsbereich
1 Schuljahr	15 und weniger	16 bis 26	27 und mehr
2 Schuljahre	14 und weniger	15 bis 25	26 und mehr
3 Schuljahre	13 und weniger	14 bis 22	23 und mehr
4 und 5 Schuljahre	12 und weniger	13 bis 21	22 und mehr
6 bis 8 Schuljahre	11 und weniger	12 bis 20	21 und mehr
Gesamtschulen ohne Kinder- garten ⁴	10 und weniger	11 bis 19	20 und mehr

1.2.2 Besondere Klassen