



Qu'est ce qu'une tablette graphique ?

Une tablette graphique est un périphérique tel une souris qui s'utilise afin de simplifier l'approche du dessin ou de tâches minutieuses, trop laborieuses à réaliser à l'aide de la souris sur les logiciels PAO/ CAO, (Photoshop, Gimp, Krita ou encore des logiciels et applications destinés exclusivement à l'illustration numérique, Fresco, Procreate etc ...).

On s'en sert pour de multiples usages, pas seulement liés au dessin mais aussi à la retouche de photos, à la prise de notes numériques et enfin à la création graphique.

Le dessin sur tablette graphique :

Le dessin sur tablette graphique est différent du dessin traditionnel.

En effet, au niveau de l'expérience les sensations ne sont pas les mêmes. Il faudra s'habituer au fait de devoir gérer la pression du stylet, les temps d'affichage à l'écran et la dissociation entre l'affichage de votre dessin et votre zone d'action si vous travaillez avec une tablette sans écran.

Enfin, pour avoir de bons résultats sur tablette rien ne vaut de savoir par avance dessiner sur papier. La tablette et les logiciels vous simplifieront certaines étapes de travail et vous permettront de gagner du temps (tester différents résultats et variations), mais ne vous fera pas progresser en dessin. D'autre part, afin de tirer le meilleur de celle-ci, il faudra vous familiariser avec les différents réglages et paramétrages de vos fichiers via ces logiciels.

Est-ce indispensable ?

Alors est-ce indispensable de passer au dessin numérique. Bien sûr que non ! Mais à qui cela s'adresse-t-il ? Dans quel cas de figure ?

Il s'adresse aux personnes désireuses et curieuses de tester cette approche du dessin, mais également à celles dont le dessin constitue une partie de leur activité professionnelle.

- Pour conserver, et pourvoir reproduire et imprimer vos dessins numériquement
- Pour en réaliser la colorisation et faire différents tests sans passer par les transferts et reproductions traditionnels, calques, table lumineuse ou coloriser directement sur votre original.
- Pour intégrer vos dessins dans des montages ou les compiler les uns aux autres.
- Pour les intégrer dans des supports ou des livrets, des planches de recherches, des compositions.

Les critères pour bien choisir :

La première question à vous poser est pour quel usage vous voulez acquérir une tablette. Vous n'allez peut-être pas avoir à cibler les mêmes besoins et caractéristiques.

Disposez-vous d'un espace dédié pour travailler ou bien avez-vous une pratique nomade et un petit espace de stockage. Si c'est le cas, vous n'allez peut-être pas opter pour une tablette imposante et lourde, et brancher à chaque utilisation. Vous allez opter pour un format compact, facile d'usage et de rangement, et facilement transportable et autonome.

Le budget que vous comptez allouer à votre achat.

L'autre point important est la surface de la zone de dessin de votre tablette. Essayez au maximum de prendre une tablette qui a une zone de travail assez grande, ce qui vous permettra de couvrir plus de surface en dessinant.

Privilégiez les tablettes avec une ergonomie simple et minimaliste, ce qui augmentera votre vitesse d'apprentissage et vous permettra un confort de travail. Inutile de prendre une tablette avec plus de 8 boutons de raccourcis pour commencer.

Soyez vigilant sur le niveau de pression du stylet, il déterminera la précision et la sensibilité du tracé. Plus ce niveau sera élevé, plus votre tracé sera précis.

En dessous de 3 000 niveaux, je vous déconseille d'investir dans la tablette.

Enfin, vérifiez que votre future tablette soit compatible avec votre version de Windows ou de macOS ou autre et également avec les logiciels que vous souhaitez utiliser avec celle-ci.

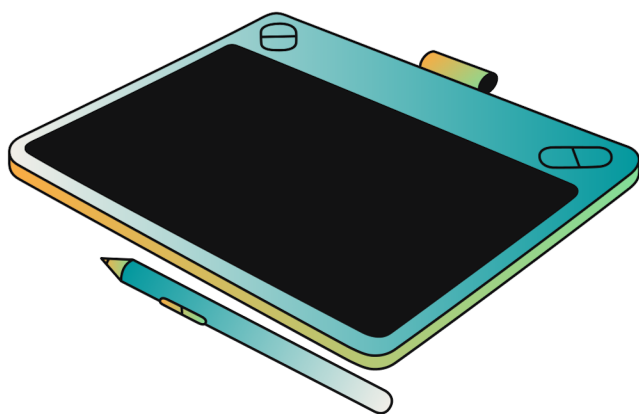
Les différents types de tablettes :

Il existe sur le marché beaucoup de types de tablettes graphiques différents, s'y retrouver lorsque l'on est novice peut-être un vrai casse tête.

Ci-dessous on en fait un petit tour d'horizon.

La tablette graphique sans écran intégré :

Ce modèle est le plus répandu, il se compose d'une surface de dessin opaque. Ce type de tablette se connecte la plupart du temps par USB à un ordinateur et n'est pas indépendant. Certains constructeurs privilégient de plus en plus le développement de tablettes qui se connectent en Bluetooth. Cette option se répercute sur le prix du produit. Une tablette de ce type peut-être difficile à appréhender au démarrage. Cependant elle permet de faciliter l'approche du dessin numérique plus précisément qu'une souris. Et une fois que sa prise en main est acquise, elle deviendra votre meilleure alliée. C'est aussi le modèle le plus abordable et le plus compact. De plus, il ne nécessite pas une importante mise en place et n'est pas lourd.



Mes recommandations de tablettes sans écran intégré :

- Chez **Wacom**, la gamme **Intuos**
- Chez **XP-Pen**, la gamme **Deco** et **Deco Pro**
- Chez **Huion**, la gamme **Inspiroy** et la gamme **HS611** et **HS610**



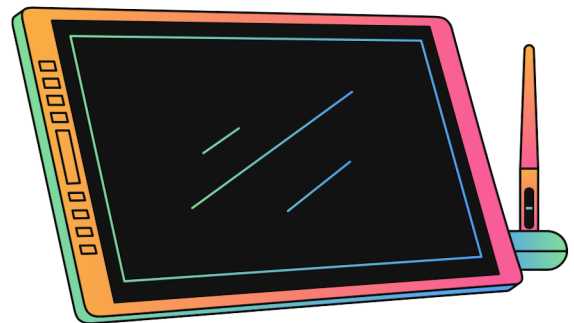
La tablette avec écran intégré :

Plus onéreuses et encombrantes, ces dernières permettent une expérience plus proche du dessin traditionnel. En effet, contrairement aux tablettes sans écran vous verrez ici votre dessin apparaître à la fois sur la tablette et sur votre écran d'ordinateur. Cependant avant l'utilisation de celle-ci veuillez bien à calibrer correctement l'écran de la tablette car vous pourriez avoir des surprises au niveau de vos rendus colorés. Tout comme les tablettes sans écran, elles se trouvent en version USB à brancher à son ordinateur, ou en version Bluetooth à connecter à celui-ci. Elles ne sont pas autonomes, et ont besoin d'un ordinateur pour pouvoir fonctionner.

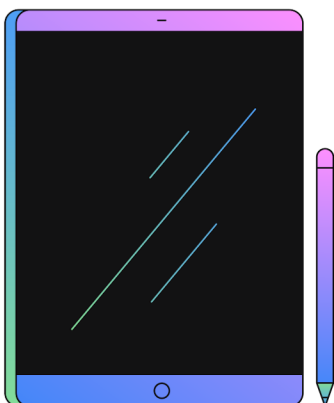
Certaines tablettes avec processeur existent tel que les fameuses Mobile studio pro de chez Wacom mais c'est une minorité et un véritable budget.

Mes recommandations de tablettes avec écran :

- Chez **Wacom**, la gamme **Cintiq**
- Chez **XP-Pen**, la gamme **Artist**
- Chez **Huion**, la gamme **Kamvas**



La tablette tactile type Ipad ou Surface



Si vous cherchez un tout en un ou que vous possédez déjà une tablette de type IPAD et Surface, celles-ci peuvent vous permettre de tester le dessin digital. Son format en fait une bonne alternative pour les digitals nomades.

Le seul bémol à mon sens, est la limite des logiciels qui à l'instar de Photoshop ne proposent pas encore une version assez aboutie des applications pour pratiquer exclusivement de sur celles-ci. Si vous envisagez de faire du dessin de manière occasionnelle, mieux vaut opter pour une tablette moins onéreuse. Son plus, c'est sa polyvalence, sa petite taille et le fait qu'on puisse faire autre chose que dessiner avec.

La tablette scanner :

L'outil par excellence que je ne vous recommande pas, car très gadget. Cette tablette se place comme support sous votre feuille de papier et scanne votre dessin en temps réel. Seulement voilà, niveau rendu, ça ne donne pas grand chose de propre. Le dessin est souvent très brouillon et chargé de trop de traits. D'autre part, c'est une alternative au scanner qui fait moins bien le travail. Donc autant en rester au bon vieux scanner classique une fois notre dessin terminé, avant de le modifier sur un logiciel de retouches.

Voilà c'est la fin de ce petit explicatif, j'espère qu'il vous aura aidé et éclairé pour y voir plus clair 😊