

○ 8月22日(月) 9時50分 上智大学四谷キャンパス北門集合

↓

■ 10時-11時50分 上智大学四谷キャンパス ソフィアタワー見学

新建築-2017年4月号 / GA JAPAN 146-2017年6-7月号 掲載

↓

↓

↓

↓

↓

↓ (徒歩5分)



○ 移動 (JR中央線快速)

12時01分四ツ谷駅(発) → 12時06分御茶ノ水駅(着)

↓ (徒歩3分)

■ 12時10分-12時30分 明治大学駿河台キャンパスグローバルフロント見学(外観)

月刊近代建築-2013年7月号 掲載

↓

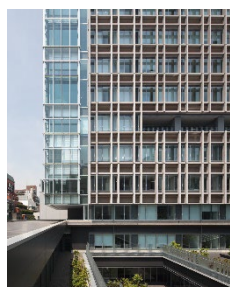
↓

↓

↓

○ 昼食 各自 (御茶ノ水界限)

↓



○ 移動 (東京メトロ千代田線・常磐線)

14時32分新御茶ノ水駅(発) → 14時55分金町駅



↓ (徒歩8分)

■ 15時10分-17時10分 東京理科大学葛飾キャンパス 見学

新建築-2013年7月号 / GA JAPAN 123-2013年7-8月号 掲載

↓

↓

↓

↓

○ 17時10分 現地解散

