

Projekt ID 132

Wohnfläche: 366m²

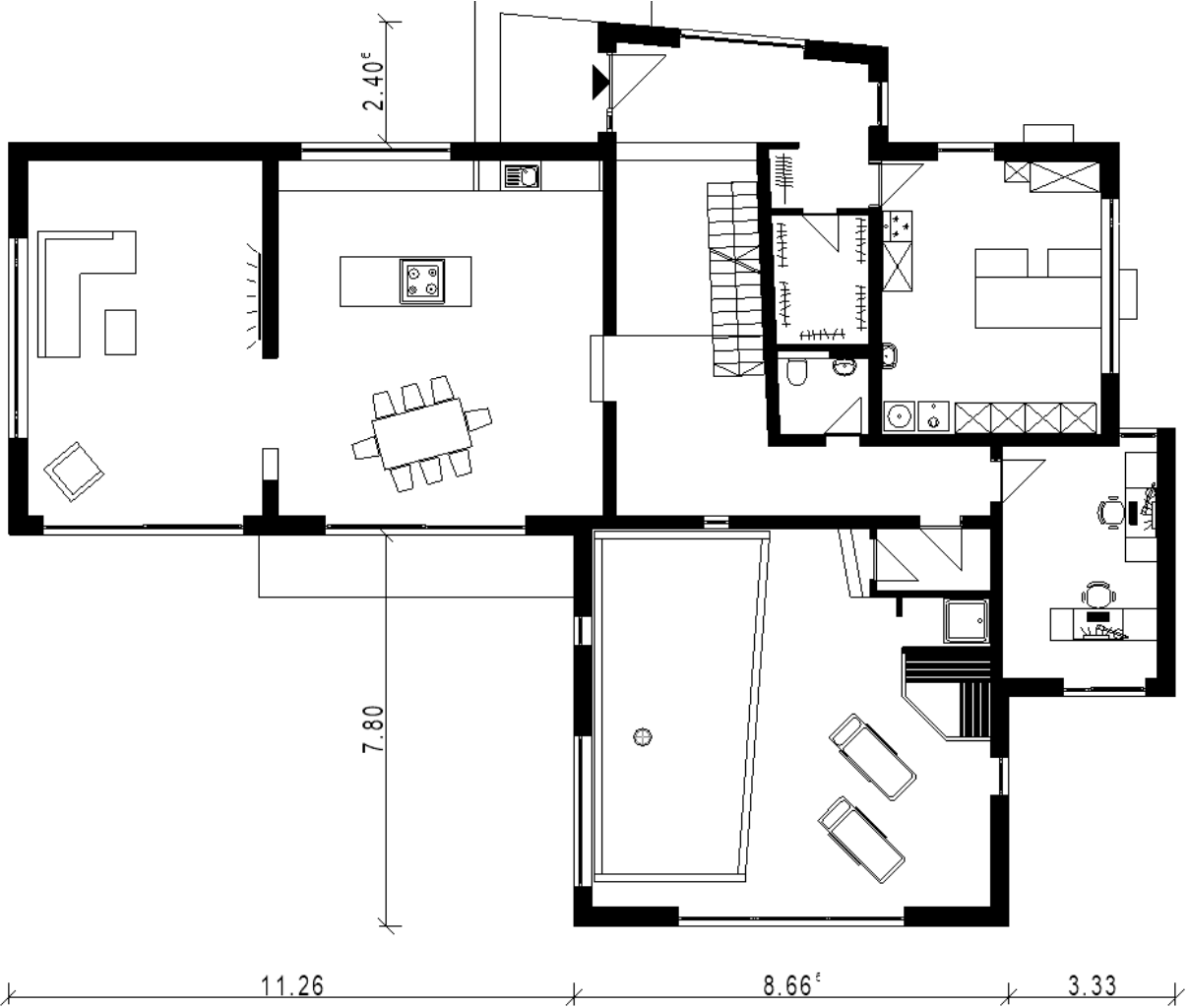


Haus Lützelburg... wenn`s mal grösser sein darf





Haus Lützelburg... wenn`s mal grösser sein darf



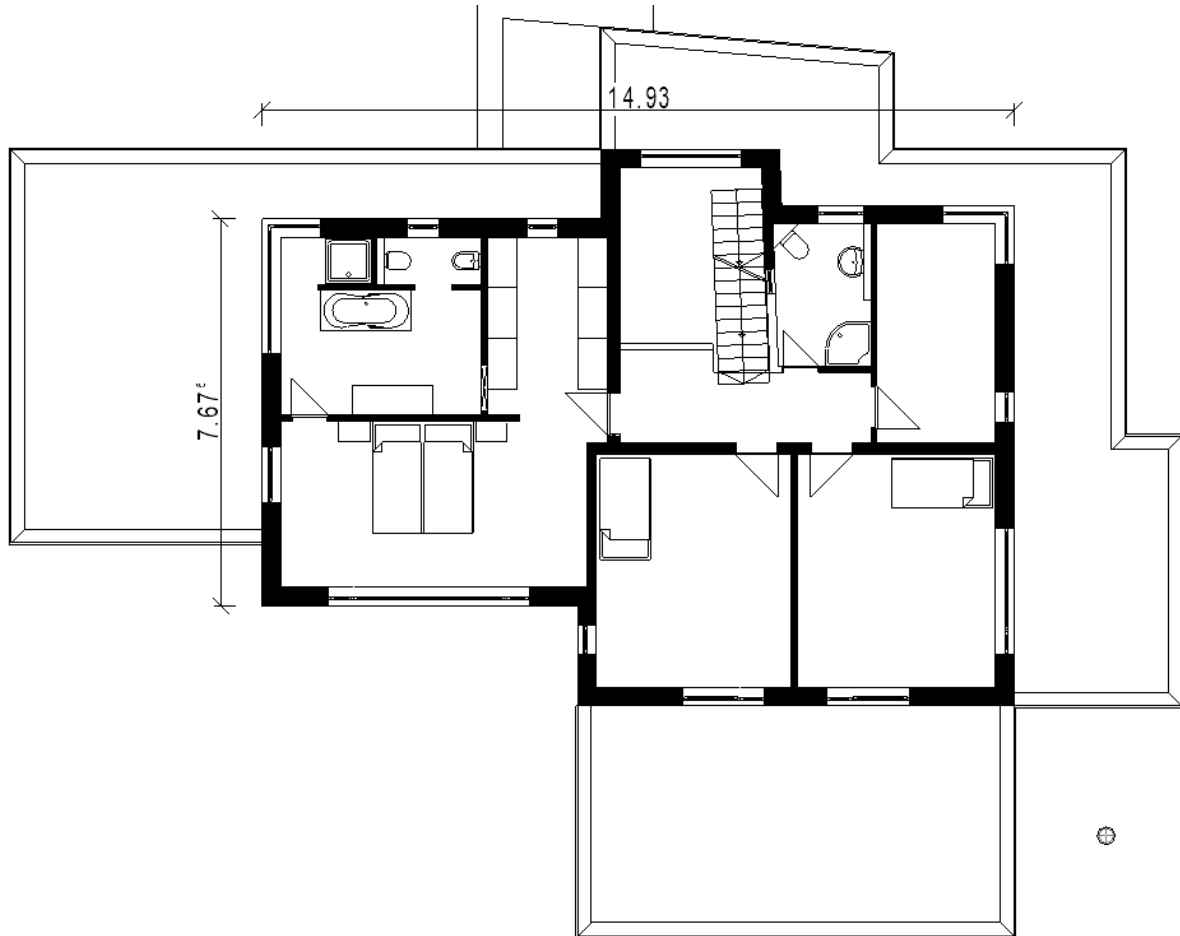
ERDGESCHOSS

ECKDATEN

Wohnfläche 366m²

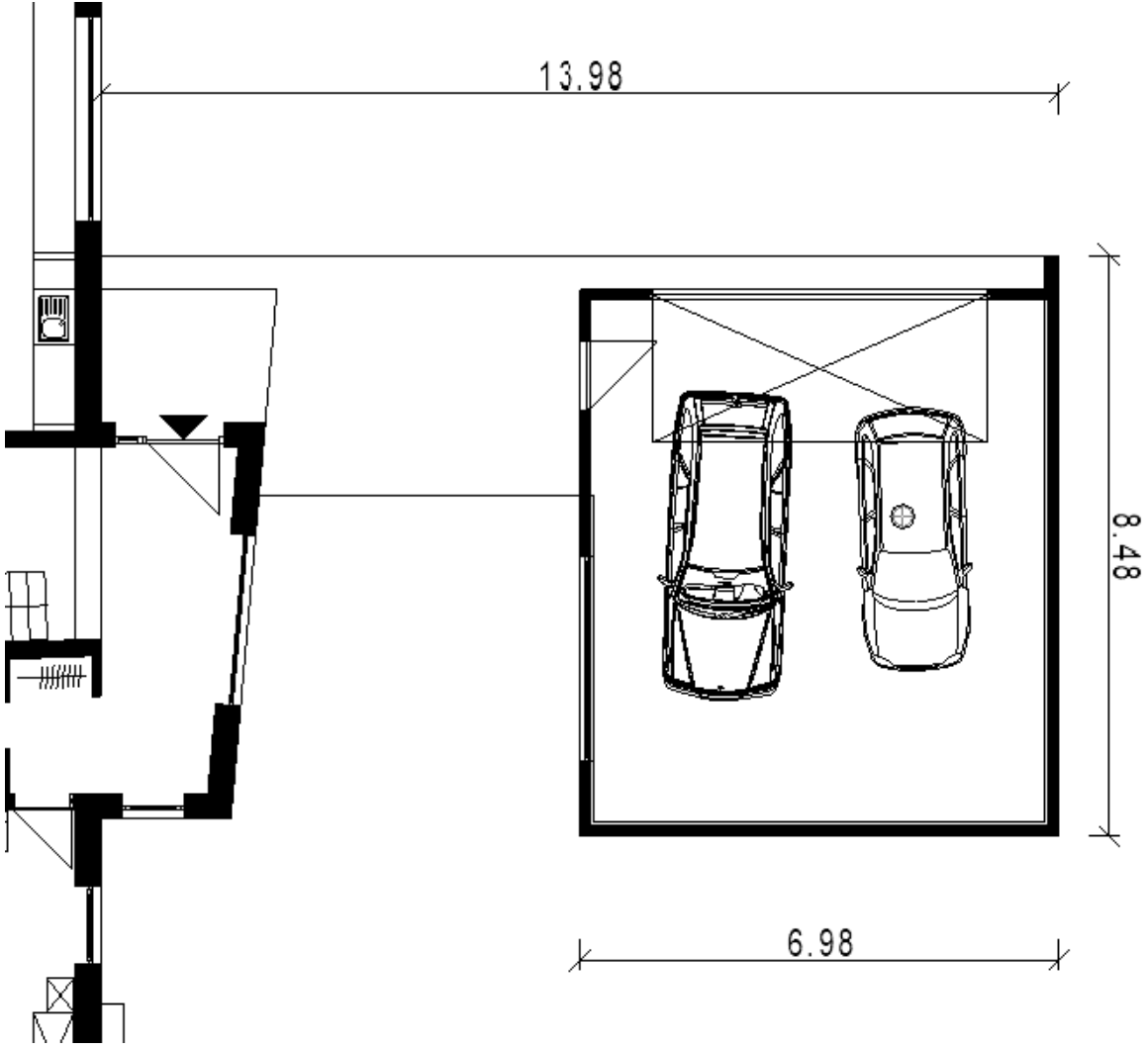
Nutzfläche 80m²

Flachdach mit Attika 2°



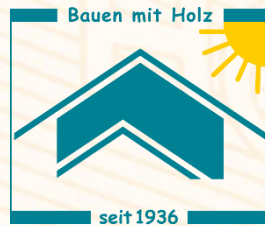
OBERGESCHOSS

Haus Lützelburg... wenn`s mal grösser sein darf



Situation Anschluss Garage-Haus





**AUGSBURGER
HOLZHAUS** GmbH

Augsburger Holzhaus GmbH
Gersthofer Straße 9
D-86368 Gersthofen-Hirblingen
Telefon 08 21 252 76 0
Fax 08 21 252 76 20
info@augsburger-holzhaus.de
www.augsburger-holzhaus.de