

650
RESSORTS

STRETCH 4D ——— ①

VISCO Titanium^{GEL} x2 ——— ②

THERMO FIBER ——— ③

Super Soft ——— ④

TEX REFORCED ——— ⑤

AQUAPUR FIRM ——— ⑥

SPRINGSAC FIRM ——— ⑦

REINFORCED FRAME ——— ⑧

HighFoam ——— ⑧

AIR FRESH 3D ——— ⑨

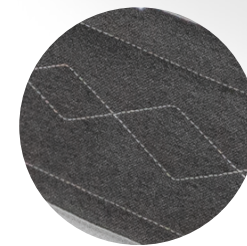
ADAPTABILITÉ
ADAPTABILITY ——— ■ ■ ■ ■ ■

FERMETÉ
FIRMNESS ——— ■ ■ ■ ■ ■

ÉPAISSEUR
THICKNESS ——— 27 cm

Tirelax Evo

SPRINGSAC® FIRM / **VISCOTITANIUM**® GEL

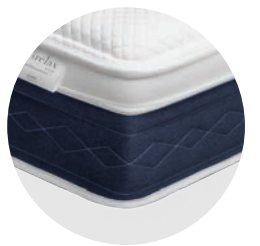


ANTHRACITE
(Freedom 118)

Coloris disponibles pour la platebande:



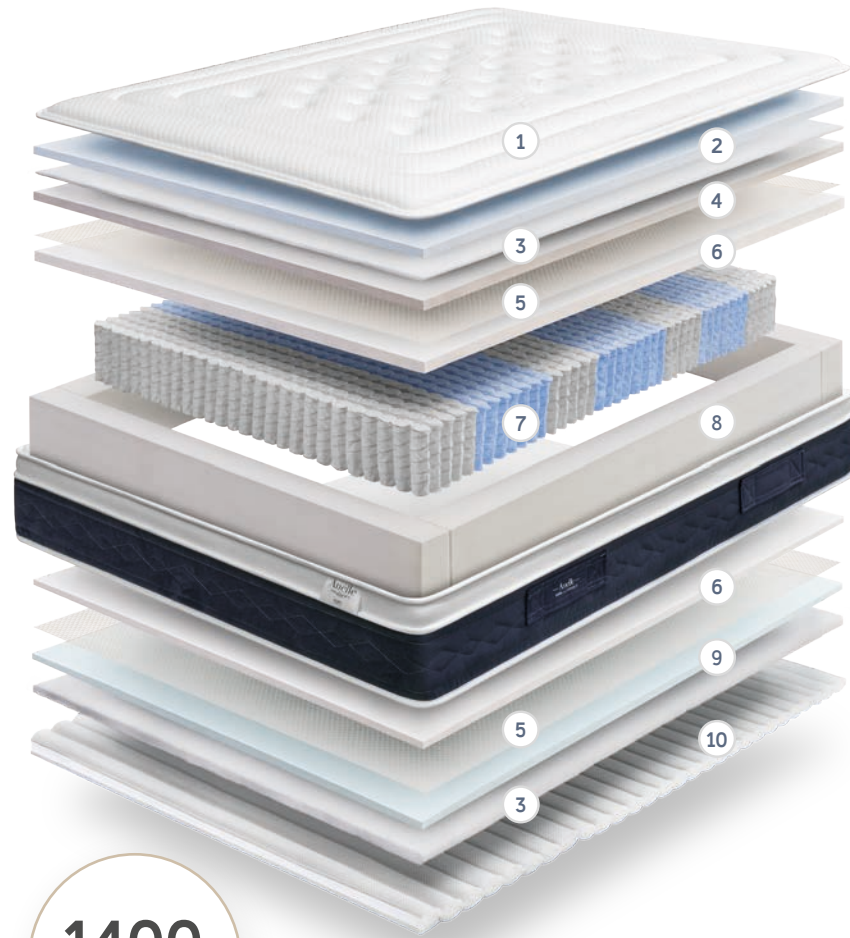
GREY
(Cute 91)



ROYAL

Adaptable et ferme.

Adaptable & firm.



1400
RESSORTS

STRETCH 4D 1

VISCO Titanium GEL x2 2

THERMO FIBER 3

Super Soft 4

TEX REFORCED 5

AQUAPUR FIRM 6

COMFORTSAC 7z 7

REINFORCED FRAME 8

HighFoam 9

AIR FRESH 3D 10

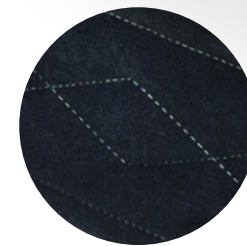
ADAPTABILITÉ
ADAPTABILITY 5/5

FERMETÉ
FIRMNESS 2/5

ÉPAISSEUR
THICKNESS 27 cm

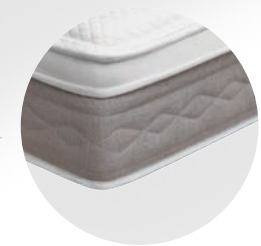
Anelle

COMFORTSAC® 7z / VISCOTITANIUM® GEL

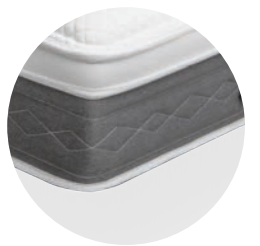


ROYAL

Coloris disponibles pour la platebande:



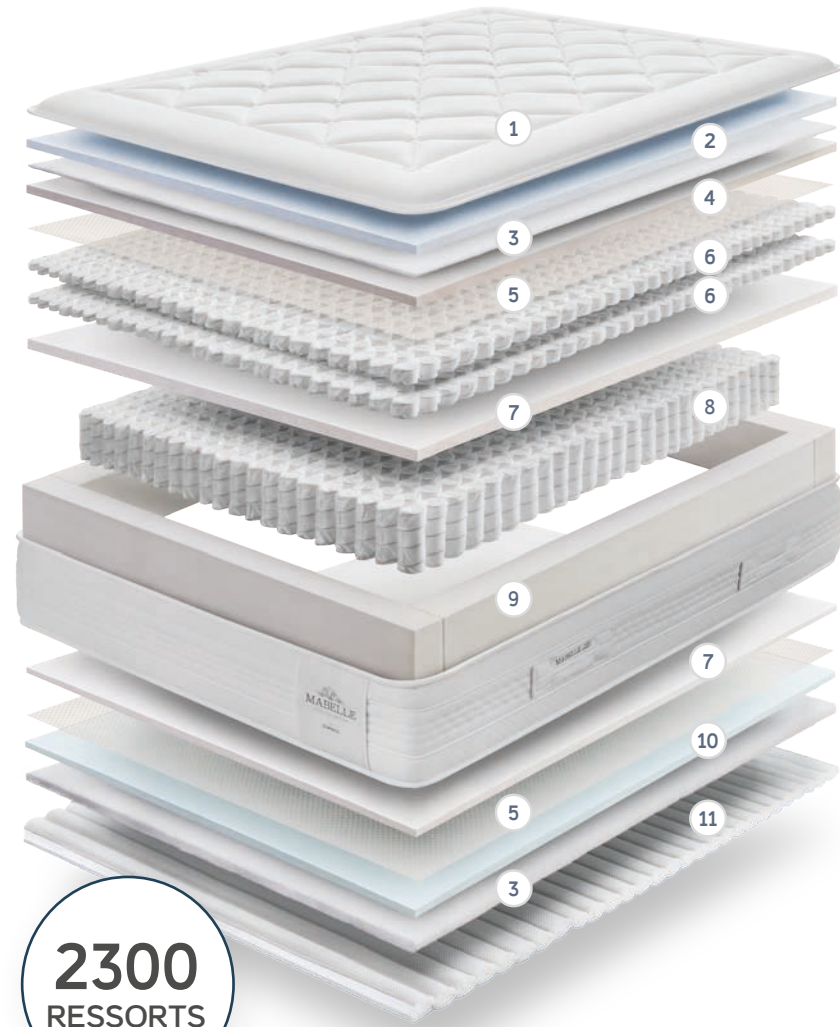
GREY
(Cute 91)



ANTHRACITE
(Freedom 118)

Accueillant et ergonomique.
Cozy & ergonomic.

Premium



2300
RESSORTS

1635 Nanosac® 3,5 cm + 3,5 cm

665 Springsac® 16 cm

Technologie double suspension.
Double suspension technology.

DAMA STRETCH ①

VISCO Titanium GEL x2 ②

THERMO FIBER ③

Super Soft ④

TEX REFORCED ⑤

NANOSAC® 3.5 cm ⑥

AQUAPUR® FIRM ⑦

SPRINGSAC® FIRM ⑧

REINFORCED FRAME ⑨

HighFoam ⑩

AIR FRESH 3D ⑪

ADAPTABILITÉ
ADAPTABILITY 5/5

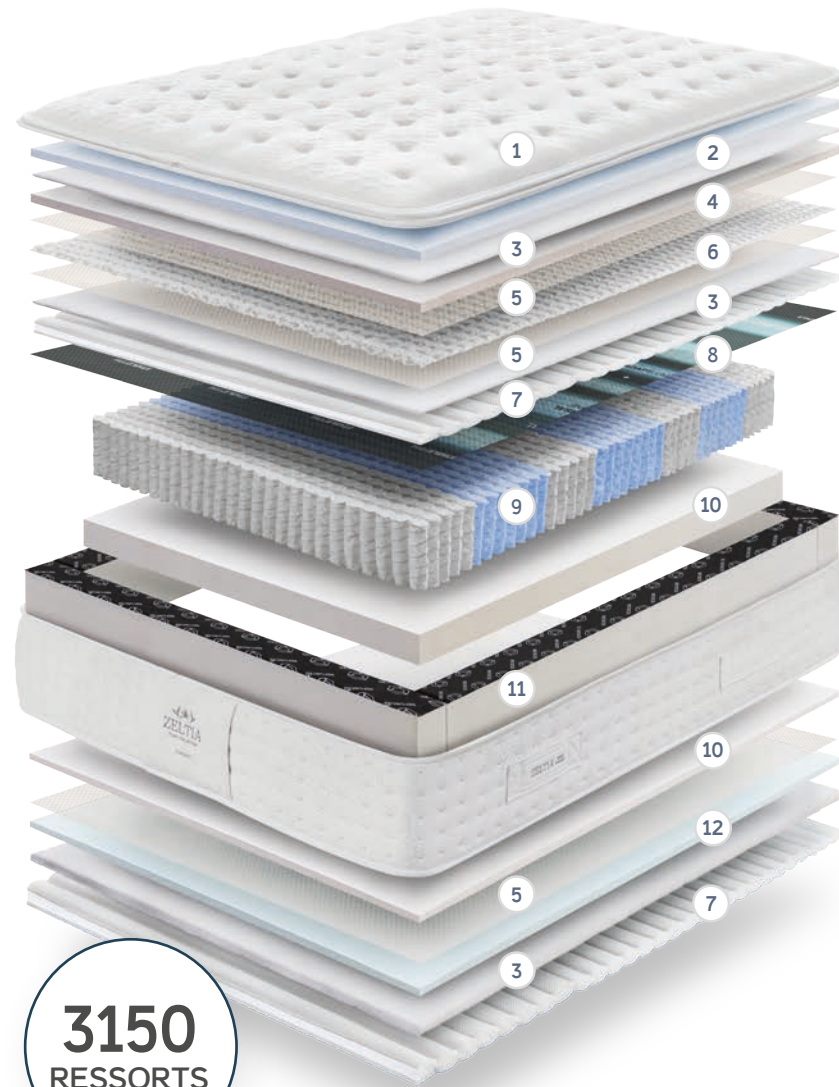
FERMETÉ
FIRMNESS 4/5

ÉPAISSEUR
THICKNESS 32 cm

Mabelle

SPRINGSAC® FIRM / VISCOTITANIUM® GEL / NANOSAC®x2





3150
RESSORTS

STRETCH 4D ①

VISCO Titanium GEL x2 ②

THERMO FIBER ③

Super Soft ④

TEX REFORCED ⑤

NANOSAC® 2 cm ⑥

AIR FRESH 3D ⑦

AIRFRESH PRINTED ⑧

COMFORTSAC® 7z ⑨

AQUAPUR® FIRM ⑩

REINFORCED FRAME ⑪

HighFoam ⑫

ADAPTABILITÉ
ADAPTABILITY

FERMETÉ
FIRMNESS

ÉPAISSEUR
THICKNESS 34 cm

Zeltia

COMFORTSAC® 7z / NANOSAC® / DOUBLE SIDED TOPPER



Topper double face
Double sided topper

Doux, sophistiqué et adaptable.
Soft, sophisticated & adaptable.

OEKO-TEX



La certification STANDARD 100 CLASSE 1 de OEKO-TEX® est une des plus connues dans le secteur du repos. Pour l'obtenir, tous les matériaux du matelas sont analysés pour s'assurer qu'ils ne présentent pas de substances nocives pour la santé de l'utilisateur. Ils possèdent la CLASSE 1 dans tous ses matelas, il s'agit de la certification la plus restrictive à niveau de toxicité. Un synonyme de confiance et haut niveau de sécurité dans nos matelas.

The STANDARD 100 CLASS 1 certification of OEKO-TEX® is well known in the world of rest. To obtain the certification, all the components which are used in the manufacturing process of a mattress are analyzed to make sure they don't contain harmful substances. The certification obtained for all its mattresses is CLASS 1, the most restrictive of all regarding the toxicity range, being a synonymous with trust and high security of our mattresses.

Matériaux / Materials



Âme de ressorts ensachés qui assure l'indépendance de couchage, évite l'inconfort des mouvements et permet une totale adaptabilité et une **grande respirabilité**.
Pocket spring core that provides bed independence, prevents discomfort of movements and achieves total adaptability and high breathability.



Âme de ressorts avec 7 zones de confort qui alignent correctement la colonne vertébrale, permettant ainsi un **sommeil sain et sans interruptions**.
Pocket spring core with 7 comfort zones that correctly align the column, thus achieving a healthy and uninterrupted sleep.



Les mini ressorts ensachés de 2 cm ou 3,5 cm d'hauteur apportent une **grande adaptabilité** et permettent un couchage beaucoup plus confortable, notre effet "nuage".
The small pocket springs of 2 cm or 3,5 cm provide **great adaptability** and make sleeping much more comfortable our "cloud comfort".



Le coton est un **matériau naturel, frais et respirant**. Il aide à absorber la transpiration et à dissiper l'humidité, tout en régulant la température pendant le repos.
Cotton is a **natural, fresh, and breathable material**. It helps to absorb the sweat and dissipate moisture, regulating the temperature while resting.



Le latex est un **matériau naturel d'une grande souplesse et adaptabilité**.
Latex is a **natural material with great flexibility and adaptability**.



Le cadre périmétrique **extra-fort** permet de s'asseoir sur le bord du lit et **empêche que les ressorts se déplacent latéralement**. Il est perforé pour assurer une bonne respirabilité.
Extra-firm perforated frame, sitting on the edge of the bed prevents the Springs move sideways. It is perforated to ensure high breathability.



Mousse à mémoire de forme composée par des particules de **gel et de titane**, brevetée. Elle apporte une **agréable fraîcheur, optimise le repos et accélère la récupération musculaire**.
Memory foam formed by **gel and titanium particles**, patented. It provides **freshness, optimizes rest and accelerates muscle recovery**.



Mousse à mémoire de forme **profilée** et formée par des **particules en titane et gel**. Elle offre une **fraîcheur** qui optimise le repos.
Memory foam with a **profiled shape** formed by **titanium and gel particles**. It offers a **freshness** that optimizes rest.



La mousse SuperSoft est douce et permet une **adaptation progressive qui offre un grand confort**.
SuperSoft is a soft foam with a **progressive reception that offers a great comfort**.



Âme de **structure cellulaire ouverte** et haute respirabilité. Évite l'humidité dans le matelas et permet une **grande fermeté**.
Open cell **structure core** with high breathability. Avoid humidity in the mattress. It has a **high firmness**.



Âme de **structure cellulaire ouverte** et haute respirabilité. Évite l'humidité dans le matelas et permet une **fermeté souple**.
Open cell **structure core** with high breathability. Avoid humidity in the mattress. It has a **soft firmness**.



Couche de mousse à **structure cellulaire ouverte** et régulière qui facilite la circulation de l'air vers l'intérieur.
Foam layer with **regular open cells structure** that facilitate the circulation of air inside the mattress.



Cette fibre permet la circulation de l'air constamment à travers son intérieur permettant et améliorant l'évaporation de l'humidité.

Fiber that allows air circulation constantly inside, allowing and promoting the evaporation of moisture.



Tissu sans tisser, stabilisateur des couches internes du matelas.

Non-woven fabric, stabilizer of the inner layers of the mattress.



Tissu très élastique qui permet une sensation de confortabilité et souplesse lors du couchage avec un design de haute définition.

Highly elastic fabric that allows a comfort feeling and flexibility with a high-definition design.



Tissu élastique très similaire au tissu Stretch avec plus densité de piquage et une composition de viscose à 40%.

Elastic fabric very similar to Stretch fabric with higher-stitch density and 40% viscose composition.



Tissu organique élaboré à base de fibres de bois et de coton.

Organic fabric made from wood and cotton fibers.



Ce tissu permet l'aération du matelas et procure une agréable sensation de fraîcheur.

Fabric that allows air circulation inside the mattress providing a feeling of freshness.



Tissu imprimé de haute qualité qui délimite les différentes zones de repos et permet la circulation de l'air lors de l'ouverture du topper.

High quality printed fabric that delimits the different rest areas and allows air to circulate when the topper is opened.



Carcasse de ressorts ensachés avec une grande indépendance de couchage, de tel sorte que les mouvements dans un côté du matelas sont à peine perceptibles dans l'autre côté. Répartition homogène du poids sur toute la surface. Il permet d'éviter les affaissements et minimiser les points de pression sur le corps.

Spring sac firm: avec une densité de 255 ressorts/m² - It has a spring density of 255 springs/m²

The SPRINGSAC[®] pocket springs core has great independence of bed sides, so that movements on one side from the mattress barely is felt on the other. Homogeneous distribution of weight over the entire resting surface. This In this way, subsidence is avoided, and above all, pressure points on the body are minimized.



La carcasse de ressorts ensachés COMFORTSAC[®]7Z comporte 7 zones de confort composées par de différents calibres de fil de fer. Avec une densité de 520 ressorts/m², il permet l'alinéation correcte de la colonne vertébrale et d'obtenir un repos sain et sans interruptions.

The COMFORTSAC[®]7Z pocket spring core has 7 comfort zones made with different wire gauges It has a spring density of 520 springs / m² It helps to properly align the column, thus achieving a healthy and uninterrupted sleep



Les mini ressorts ensachés apportent une grande souplesse lors des mouvements de l'utilisateur, ainsi que un repos plus frais et un très bon accueil du matelas.

Hauteur 2 cm → 645 ressorts / m² Hauteur 3,5 cm → 310 ressorts / m²

The small pocket springs provide an extreme softness and absorb the movements.

Height 2 cm → 645 springs / m² Height 3,5 cm → 310 springs / m²

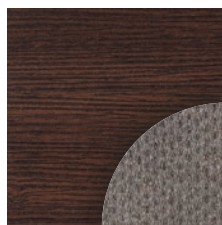
OPTIONS FINITIONS EN BOIS URBAN:



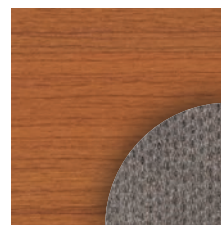
Blanc / White
ANTISLIP 3D
Blanc / white



Cambrian
ANTISLIP 3D
Choco



Wengué / Wenge
ANTISLIP 3D
Choco



Cérisier / Cherry
ANTISLIP 3D
Choco



Vintage
ANTISLIP 3D
Choco

REVÊTEMENT PLATEAU:

Revêtement : "Tissu FABRICS" à l'exception de ANTISLIP. Upholstery:

FABRICS" except ANTISLIP.

Tissu ANTISLIP AIRFRESH BLANC
White ANTISLIP AIRFRESH fabric

" FABRICS"



PIEDS SUIT 22: (5 cm)



Jeux de pieds métalliques
Metal bed leg set



Jeux de pieds en bois (blanc/wengué)
Wood bed leg set (white/wenge)



Jeux de pieds en plastique
Plastic bed leg set

PIEDS F12: (25 / 30 cm) ø 10 mm



Pied bois
Wooden bed leg
BLANC, NATUREL, CERISIER ET WENGUÉ
WHITE, NATURAL, CHERRY, WENGE



Pied fer
Iron bed leg



Pied fer (roue)
Iron bed leg (wheel)



Pied conique bois naturel
Conical natural wooden
bed leg

Distribution des pieds

Dimensions 80-110 cm: 6 pieds
Dimensions 120-160 cm: 7 pieds

Bed legs distribution

Sizes 80-110: 6 bed legs
Sizes 120-160: 7 bed legs

PIEDS F16: (13 cm) ø 8 mm



Trueba

■ Anthracite

■ Chrome



Haneke

■ Anthracite

■ Chrome



Zola

■ Anthracite

■ Chrome



Riva

■ Noir mat

■ Chrome



Nórdic

■ Naturel

■ Wengué