

Prinsjesdag

2022



 Tax Design

(minimum-)loon,
inkomstenbelasting
en toeslagen

Ondernemers dragen
bij aan steunpakket

Hogere vermogens-
belasting

GEVOLGEN PRINSJESDAG OOK IN DUITSLAND TE VOELEN

WERKNEMERS, ONDERNEMERS, GEPENSIONEERDEN

Wat zijn de gevolgen van Prinsjesdag voor Nederlanders die in Duitsland wonen, maar in Nederland werken of ondernemen?

Tax Design heeft de dag cijfermatig revue laten passeren...



TYPISCH NEDERLANDS

SINDS 1848...

...wordt het parlementaire jaar op de derde dinsdag in september geopend. De dag verbindt monarchale en republikeinse elementen en begint met de rit in de gouden koets van Paleis Noordeinde naar de Ridderzaal in Den Haag.

In het politieke centrum van Nederland houdt koning Willem-Alexander 'zijn' troonrede. Het woordje zijn staat uiteraard tussen aanhalingstekens, want het kabinet bepaalt de inhoud en maakt op die manier zijn politieke, vooral fiscale maatregelen voor het komende jaar bekend. Slechts de fijnproever kan, uiteraard tussen de regels door, aanvoelen wat de koning ervan vindt.

De koning wees dit jaar erop dat zijn toespraak in het teken van de oorlog in Oekraïne staat. Deze heeft een directe impact op de manier waarop 'wij wonen, werken, ondernemen en reizen in Nederland'. Alle burgers voelen dit nu al dagelijks door hogere kosten voor gas, elektriciteit, benzine en levensmiddelen. Het kabinet heeft daarom een steunpakket ter waarde van 17 miljard in de planning.



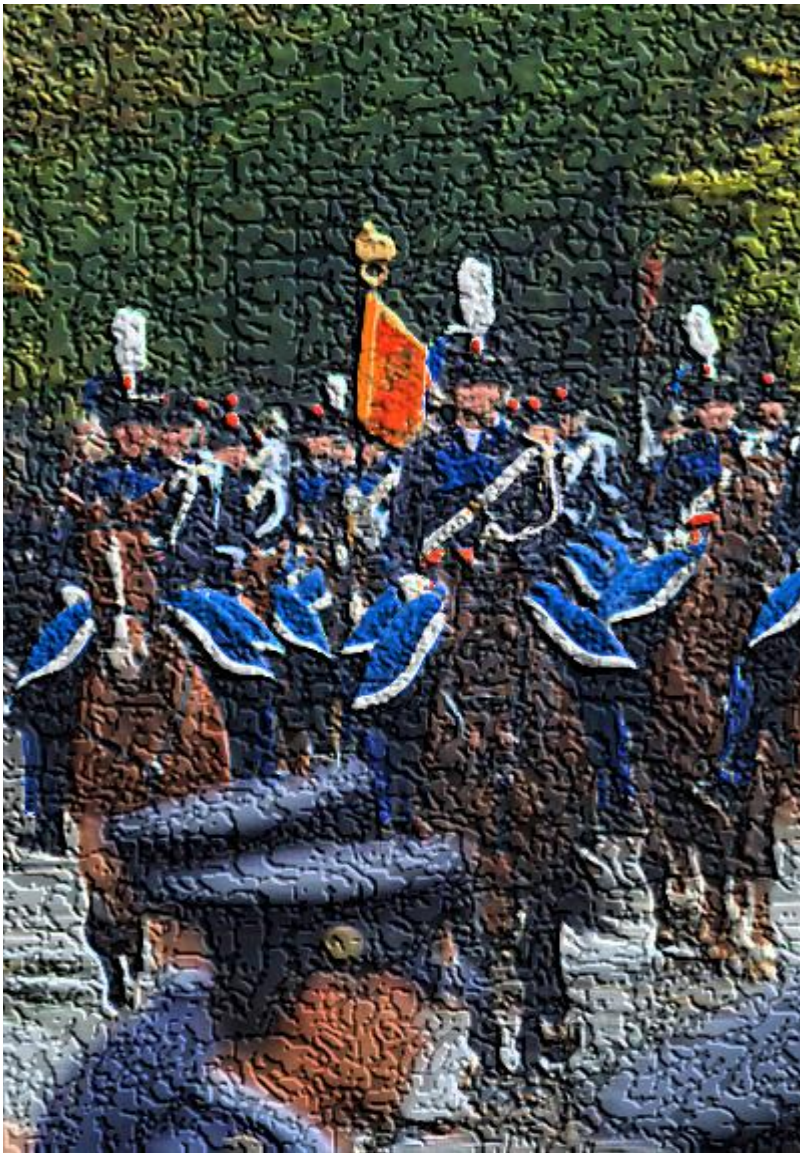
MEER (MINIMUM-)LOON, LAGERE INKOMSTENBELASTING EN HOGERE TOESLAGEN

Het minimumloon gaat met 10% omhoog van nu € 1.756 naar € 1.931 euro (netto zo'n € 1.800) in 2023. Overigens heeft de verhoging van 10 procent naar verwachting effect op andere inkomsten, zoals cao-lonen en de AOW-uitkering. Vanaf 1960 waren in de grensstreek overigens veel Duitsers in Nederland werkzaam en ontvangen uit deze tijd nog een Nederlandse AOW-uitkering.

Het inkomstenbelastingtarief zal vanaf 2023 opnieuw dalen (in de eerste schijf met 0,14%). Daarnaast gaan de reiskostenvergoeding (van 19 naar 21 cent per kilometer en in 2024 naar 22 cent) en de arbeidskorting (voortaan zelfs jaarlijks) omhoog. De maximale algemene heffingskorting stijgt ook met € 182, evenals de inkomensafhankelijke combinatiekorting (plus € 160). Wie in Duitsland woont, maar in Nederland werkt én met zijn jaarinkomen voor meer dan 90% onder de Nederlandse belastingen valt is kwalificerend buitenlands belastingplichtige en heeft recht op heffingskortingen.

Ook diverse toeslagen stijgen fors, bijvoorbeeld de zorgtoeslag. Dit is vooral voor uitzendkrachten die in Duitse grensgemeentes wonen en in Nederland werken van belang.





ONDERNEMERS DRAGEN BIJ AAN STEUNPAKKET

BV:

Het lage tarief in de vennootschapsbelasting ('mkb-tarief') van 15% vennootschapsbelasting gaat waarschijnlijk omhoog naar 19%. Tegelijkertijd daalt de schijfgrens hiervoor van € 395.000 naar € 200.000. Dit betekent dus dat meer ondernemers onder het reguliere belastingtarief van nu nog 25,8% vallen. Als gevolg hiervan zal voor Duitse bedrijven de te betalen vennootschapsbelasting in 2023 voor diens Nederlandse dochter- of zusteronderneming met een jaarwinst van € 500.000 rond een derde stijgen (circa € 29.060 duurder uit).

DGA:

Het gebruikelijk loon voor aandeelhouders die tevens directeur van hun BV (DGA) zijn, zal in veel gevallen stijgen. De facto zal dit tot een hogere belastingdruk leiden.

Aandeelhouder:

Wie in Duitsland woont en een aanmerkelijk belang in een Nederlandse BV heeft (bijvoorbeeld door aandelenbezit van 5% of meer), gaat vanaf 2024 meer betalen: 31% over winsten hoger dan € 69.000 (in plaats van nu nog 26,9%). Voor dividenduitkeringen tot aan dit bedrag wordt het tarief echter verlaagd, namelijk naar 24,5%.

HOGERE VERMOGENSBELASTING

Ook de vermogensbelasting (Box 3) stijgt de komende jaren geleidelijk naar 34% in 2025, evenals de vrijstelling (€ 57.000 vanaf 2023). Dit is van belang voor mensen die in Duitsland wonen, terwijl zij ook onroerend goed in Nederland bezitten, bijvoorbeeld uit een erfenis of na aankoop van een vakantiewoning.

OVER

Wie in een ander land woont, werkt, onderneemt, handelt of investeert, krijgt onmiddellijk met internationaal belastingrecht te maken. Grensoverschrijdend actief zijn, betekent bezig zijn met onbekende, complexe en soms ook tegenstrijdige wet- en regelgeving. Tax Design is een vooruitkijkend kantoor dat geniet van deze internationale uitzichten. Met een innovatieve aanpak ontwikkelen wij oplossingen op fiscaal en juridisch gebied met een sterke focus op grensoverschrijdende vraagstukken.



Tax Design B.V.

Boschstraat 21 A

6211 AS Maastricht

Nederland

t: +31 43 2041359

m: welcome@tax-design.nl