

令和5年度 上白水地区公民館 教室案内

教室案内チラシは公民館に常設しております。
お問合せ 上白水地区公民館
TEL 582-6879

	講座名	団体名	講師	代表者	対象者	運営目標、理想	受講料	曜日	時間	部屋	
体操・ダンス・他	1	体操教室	かみしろうず 上白水ソフトエアロピクス	講師：石井 美香 (イシイ ミカ) 連絡先：090-1166-1323	中川 千鶴 (ナカガワ チズル) 連絡先：080-5267-1179	成人女性	500円	火曜日 (月3~4回) 木曜日 (月4回/第1~4)	10:45~11:45 19:45~20:45	2Fホール	
	2	体操教室	きょうしつ ヨガ教室	講師：竹内 弘江 (タケウチ ヒロエ) 連絡先：092-585-0016	竹内 弘江 (タケウチ ヒロエ) 連絡先：092-585-0016	成人女性	500円	金曜日 (毎週)	13:30~15:00	1Fホール	
	3	健康体操	じっせんにいくがたいそう 実践体育学体操 まいしま じっせん かい 三井島システム実践の会	講師：西 登記子 (ニシ トキコ) 連絡先：090-5286-2416	平松 久美子 (ヒラマツ クミコ) 連絡先：090-5477-3471	成人女性	月/3,000円	水曜日 (毎週) 金曜日 (毎週)	9:35~10:15 20:00~21:00	1・2Fホール どちらかで	
	4	体操教室	じりませいたい 自力整体サークル	講師：佐藤 富久美 (サトウ フクミ) 連絡先：090-7471-4313	原田 和美 (ハラダ カズミ) 連絡先：092-584-1287	成人女性	月/3,000円	木曜日 (毎週)	10:00~12:00	2Fホール	
	5	健康体操	たいそう 3B体操サークル	講師：服部 裕佳 (ハットリ ユカ) 連絡先：090-5470-6294	講師：服部 裕佳 (ハットリ ユカ) 連絡先：090-5470-6294	全対象	1回500円	水曜日 (月4回/第1~4)	13:00~14:30	2Fホール	
	6	健康体操+脳トレ =認知症予防	にぎにぎサークル	講師：児島 牧夫 (コジマ マキオ) 連絡先：092-591-7990	児島 牧夫 (コジマ マキオ) 連絡先：092-591-7990	全対象	月/500円	土曜日 (月/4回 第1~4)	10:00~11:30	1・2Fホール どちらかで	
	7	卓球	かみしろうず たつきゅう 上白水卓球クラブ	講師：川崎 康紀 連絡先：090-5026-3522	中村 一晴 (ナカムラ カズハル) 連絡先：092-574-2191	全対象	月/500円	日曜日 (毎週)	15:35~17:25	1Fホール	
	8	しゅわ 手話ダンス	ひな かい 陽菜の会	講師：永留 嘉子 (ナガトメ ヨシコ) 連絡先：090-1347-0117	河鍋 洋子 (カワナベ ヨウコ) 連絡先：092-501-4947	成人女性	月/1,000円	木曜日 (毎週)	10:00~12:00	1Fホール	
音楽	9	音楽全般	おんがく シニアの音楽くらぶ	講師：四ツ谷 牧子 (ヨツヤ マキコ) 連絡先：092-953-3899	四ツ谷 牧子 (ヨツヤ マキコ) 連絡先：092-953-3899	全対象	月/1,500円	火曜日1・3週コース 火曜日2・4週コース	10:00~11:30	1Fホール	
	10	ちゃどう きょうしつ 茶道教室	ちゃどうらせんけ 茶堂裏千家	講師：石橋 貴子 (いしばし たかこ) 茶名 (ちやめい) 宗貴 (そうき) 連絡先：092-573-7896	石橋 貴子 (いしばし たかこ) 連絡先：092-573-7896	年齢不問	月/2,000円 (菓子、抹茶代込)	水曜日・子ども教室 (月/2回 第1 第3) 土曜日・成人教室 (月/2回 第2 第4)	16:00~18:00 10:00~12:00	2F和室	
	11	民謡 (唄) と Rの教室	にほんみんよきょうかい 日本民謡協会 かすがにしぶ 春日西支部	講師：濱寄 純夫 (ハマサキ スミオ) 連絡先：092-585-6491	濱寄 純夫 (ハマサキ スミオ) 連絡先：092-585-6491	全対象	月/3,000円	水曜日 (月/3回 第1~3) 木曜日 (月/3回 第1~3)	19:00~20:45 19:00~20:45	1F会議室	
	12	コーラス アンサンブル	コールミモザ	講師：田中 千佳 (タナカ チカ) 連絡先：090-7391-0570	平松 久美子 (ヒラマツ クミコ) 連絡先：092-574-9498	成人女性	月/2,000円	金曜日 (月/4回 第1~4)	9:45~11:45	1Fホール	
教養講座	13	そろばん・ お習字教室	がっこう めだかの学校	講師：笠松 律子 (カサマツ リツコ) 連絡先：080-5243-8314	梯 朱美 (カケハシ アケミ) 連絡先：0943-72-3291	全対象	お習字 (16:30~17:30) 美文字活始めませんか? そろばん (17:30~18:30) 計算力を身につけよう	習字 3,000円 そろばん 2,500円	木曜日 (月/4回 第1~4)	16:30~17:30 (習字) 17:30~18:30 (珠算)	1F会議室
	14	そろばん教室	まつもとしゅざんどうじょう 松元珠算道場	講師：松元 洋平 連絡先：090-4350-4190	松元 洋平 (マツモト ヨウヘイ) 連絡先：090-4350-4190	全対象	・珠算・暗算・フラッシュ暗算など の練習を通して"計算力の向 上" "資格取得"を目指します	週1回 ¥5,000 週2回 ¥6,500 週3回 ¥8,000	火曜日 (月/4回 第1~4週) 水曜日 (月/4回 第1~4週) 土曜日 (月/4回 第1~4週)	15:30~18:00 18:30~20:30 15:30~17:30	1Fホール 2Fホール 1Fホール
	15	硬筆・習字教室	にほんしゅうじ 日本習字	講師：平川 絹子 連絡先：090-1365-6200	平川 絹子 (ヒラカワ キヌコ) 連絡先：090-1365-6200	年少~ 成人	礼儀作法も大切に、字形の 基本をわかりやすく指導	月/3,500円 (用紙、半紙代)	水曜日 (月/4回 第1~4) 第5週目に変更する場合有 木曜日 (月/4回 第1~4) 第5週目に変更する場合有	16:30~18:30 15:30~19:30	1Fホール

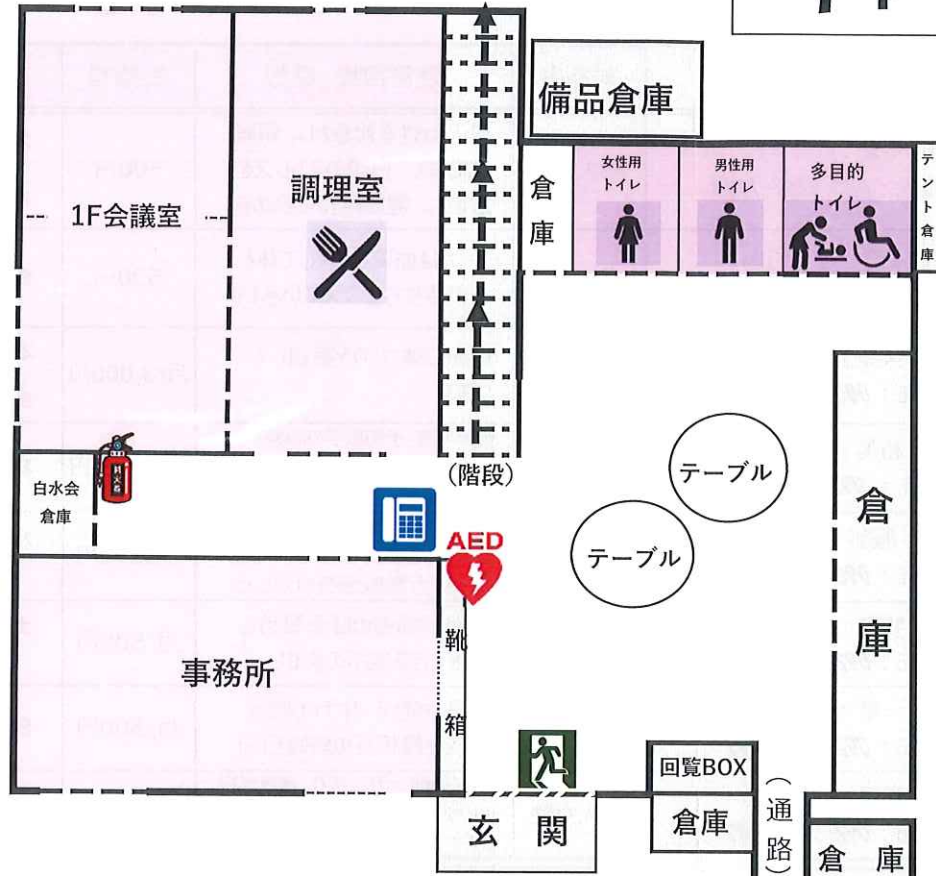
上白水公民館は、地域のみなさんの自治会費で運営しています。ぜひ自治会へ加入してください。

上白水地区 公民館(平面図)

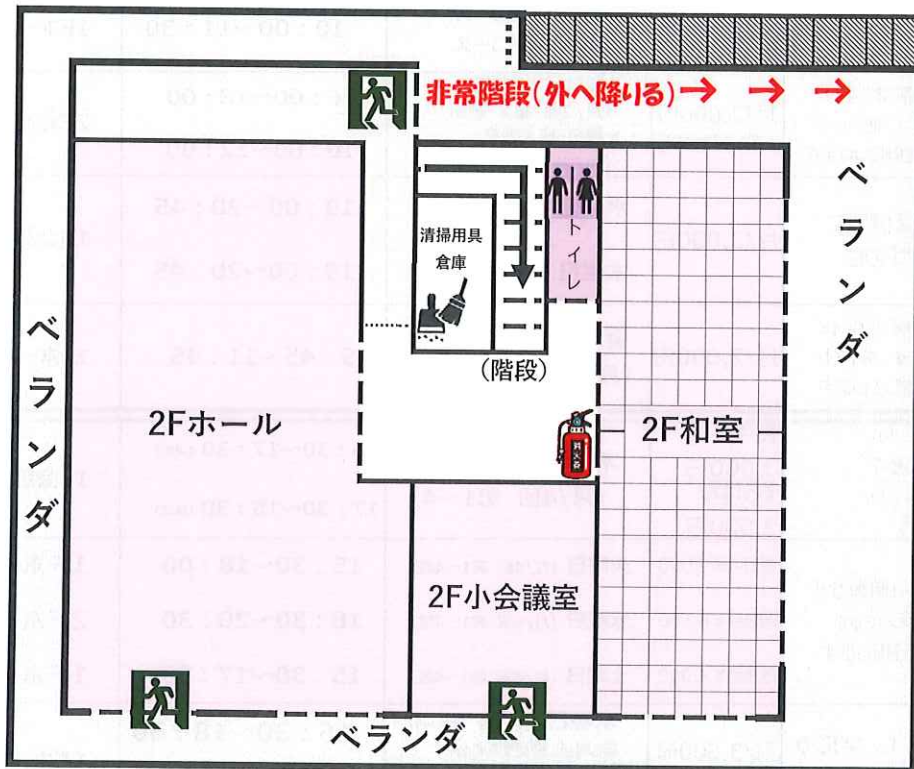
所在地

春日市上白水6丁目77番地
Tel/Fax 092-582-6879

1 F

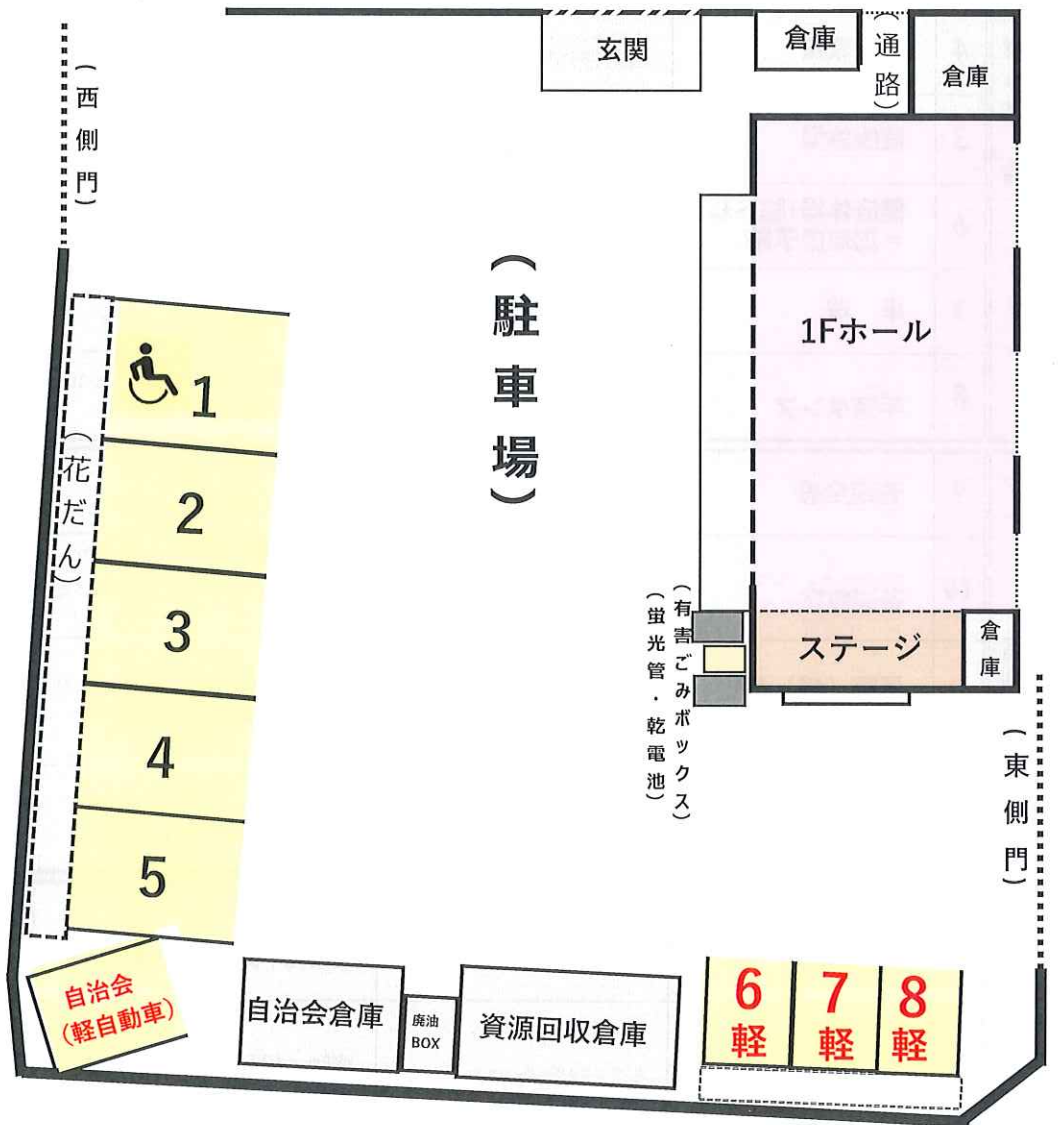


2 F



公民館を利用する場合は、次のことをお守りください。

- 1 各教室の**利用時間**を守り、次の方へご迷惑のかからぬようにする。
- 2 他の方にご迷惑となる、**大声・騒ぐ等の行為はしない**。
- 3 **利用後は、片付け、清掃を行い、自分のごみは持ち帰る**。
- 4 駐車は①～③のとおり利用する。
 - ① 車椅子マークスペースは、必要とされる方のため空けておくこと。
 - ② 軽自動車は、東側ゲート入口(6～8番)駐車のこと。
 - ③ 北側駐車場は、一方通行東側(入口側)→西側(出口側)です。
- 5 日頃から、非常口、消火器、AED装置、公衆電話を確認しておくこと。



※公民館施設は、自治会会員(地域住民の方)の貴重な会費で運営しておりますので、利用に当たっては、より大切に取扱いしてください。