

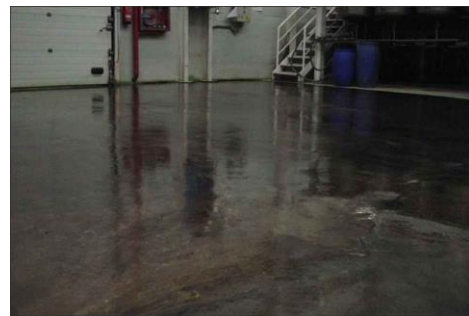
## SELLACHEM PLUS

Barniz protector incoloro de alta resistencia a la abrasión, ideal para conseguir un efecto antipolvo y protección en suelos de hormigón y asfálticos. Renovador de pavimentos impresos.

Uso interior y exterior



*Durante la aplicación*



*Después de la aplicación*

### APLICACIONES

- SELLACHEM PLUS es una imprimación transparente a base de resinas acrílicas en hidrocarburos aromáticos.
- Suelos de cemento, hormigón o asfalto, tanto al interior como al exterior.
- Está indicado para el sellado y endurecimiento superficial de paredes, techos, suelos que presenten una superficie degradada o falta de cohesión y fachadas de hormigón. También sella pinturas al cemento o cal.
- Posee unas buenas propiedades de aplicación, penetración.
- Puede aplicarse sobre asfalto y hormigón.

## MODO DE EMPLEO

- PAVIMENTOS NUEVOS DE HORMIGON O ASFALTO, RESTAURACIÓN Y MANTENIMIENTO:  
Eliminar suciedad completamente mediante procedimientos mecánicos o manuales.  
Sanear grietas, coqueras, etc. hasta encontrar soporte firme. Impregnar las zonas saneadas con SELLACHEM PLUS.  
Sellado:  
Aplicar una capa de producto. Dejar secar 24 horas a 20° C.  
Según la absorción del paramento aplicar una 2º capa.
- Consumo: 12-14 m<sup>2</sup>/l.

## PROPIEDADES FÍSICO QUÍMICAS

Relación de mezcla	1 solo componente
Densidad en fresco	0.90 Kg/l
Secado al tacto	15 Minutos a 20°C.
Repintado	Mínimo: cuando esté seco      Máximo: no tiene
Color	Incoloro
Aspecto	Satinado
Dilución /limpieza	La dilución no es necesaria/Limpieza DX-CEM
Aplicación	Brocha, rodillo
Condiciones de aplicación	Aplicar con temperaturas superiores a 10° C y humedad relativa inferior al 80%. La temperatura de la pintura y de la superficie debe encontrarse por encima de este límite.
Consumo	12-14 m <sup>2</sup> /l.



## PROPIEDADES

- De rápido secado
- Fija y endurece el soporte.
- Adherencia perfecta sobre todo tipo de asfaltos y cementos
- Incrementa la resistencia a la abrasión y desgaste al hormigón.
- Ideal para conseguir efecto antipolvo.

## RECOMENDACIONES

- Preservar el envase de las heladas y de la exposición directa al sol.
- Tiempo de almacenaje: 12 meses, desde su fabricación y envasado, sin abrir, manteniendo en sitio cerrado y temperaturas comprendidas entre 8 y 35°C
- Otras situaciones específicas no contempladas en esta ficha, consultar con nuestro servicio Técnico Comercial.
- Para cuestiones de seguridad y salud consulte la ficha de seguridad

## PRESENTACIÓN

- SELLACHEM PLUS se presenta en garrafa en bidón metálico de 5 y 25 litros



**CHEMPRO QUÍMICA S.L.U. B-67999722.**  
Pol. Industrial de Heras, 149.  
39792 Medio Cudeyo (Cantabria). ESPAÑA  
(+34) 942 544 242  
[www.chempro.es](http://www.chempro.es)

## NOTAS LEGALES

Esta información y en particular, las recomendaciones relativas a la aplicación y uso final del producto están dadas de buena fe, basadas en el conocimiento actual y la experiencia de CHEMPRO, SL de los productos cuando son correctamente almacenados, manejados y aplicados, en situaciones normales, dentro de su vida útil, de acuerdo con las recomendaciones de CHEMPRO, SL. En la práctica, las posibles diferencias en los materiales, soportes y condiciones reales en el lugar de aplicación son tales, que no se puede deducir de la información del presente documento, ni de cualquier otra recomendación escrita, ni de consejo alguno ofrecido, ninguna garantía en términos de comercialización o idoneidad para propósitos particulares, ni obligación alguna fuera de cualquier relación legal que pudiera existir.

El usuario de los productos debe realizar las pruebas para comprobar su idoneidad de acuerdo con el uso que se le quiere dar. CHEMPRO, SL se reserva el derecho de cambiar las propiedades de sus productos. Los derechos de propiedad de terceras partes deben ser respetados. Todos los pedidos se aceptan de acuerdo con los términos de nuestras vigentes Condiciones Generales de Venta y Suministro.

Los usuarios deben de conocer y utilizar la versión última y actualizada de las Hojas de Datos de Productos local, copia de las cuales se mandarán a quién las solicite, o también se puede conseguir en la página [www.chempro.es](http://www.chempro.es)