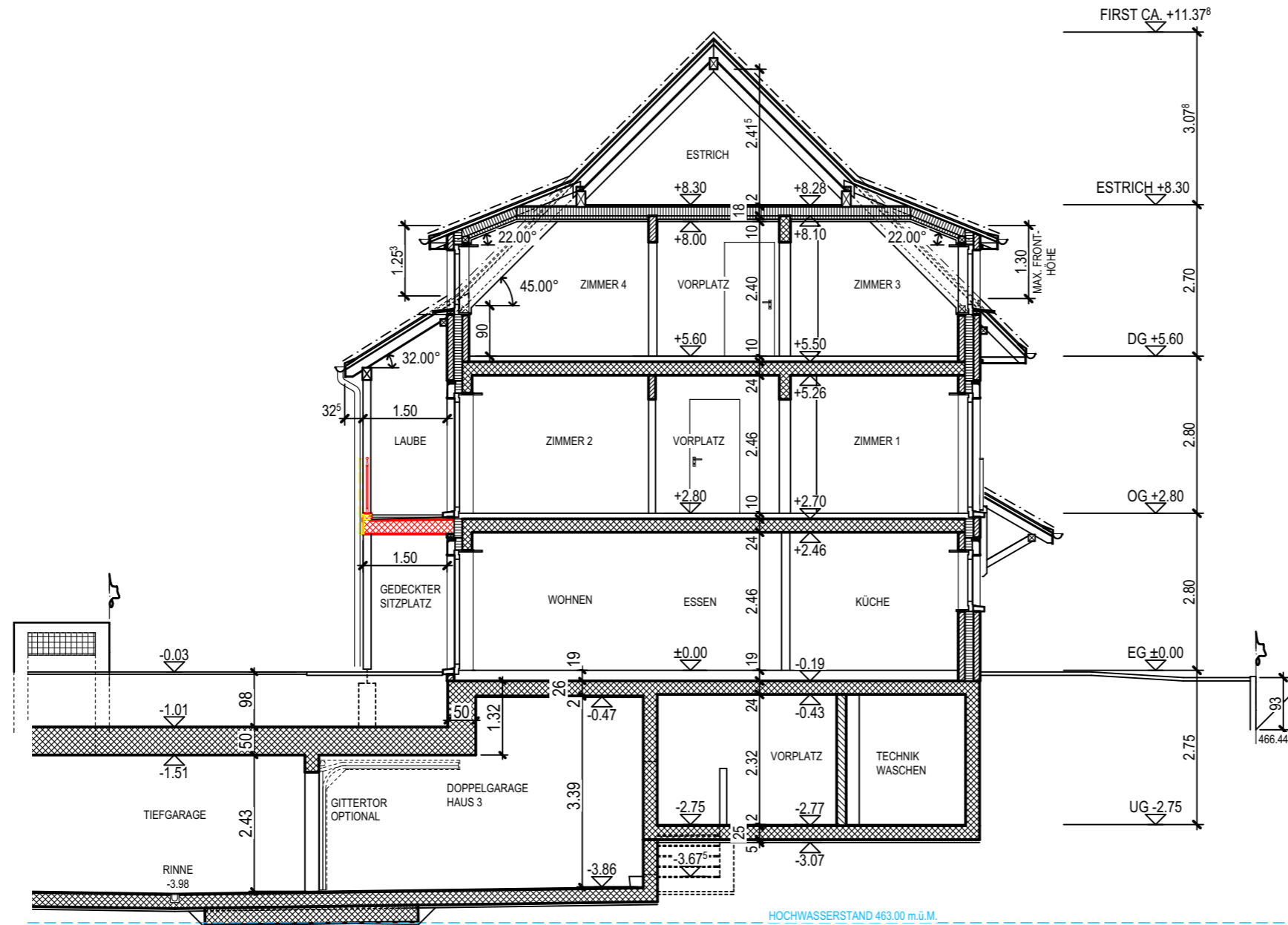


<b>biber manz</b> Eschlikerstrasse 20 CH-8474 Dinhard <b>architektur ag</b> T +41 52 235 13 13 info@bibermanz.ch www.bibermanz.ch		<b>pewiHAUS</b> DINHARD / ZH	
BAUHERRSCHAFT HÄUSER 1 - 7 BAUPLATZ	BIBER - MANZ ARCHITEKTUR AG ÜBERBAUUNG RÜMIKON 3	ESCHLIKERSTR. 20 H.- BOSSHARD-STR. 10 + 12	8474 DINHARD 8352 RÜMIKON ZH
<b>SCHNITT HAUS 3</b>		PLAN-NR. 17 27/08 GEZ. GR 42/30 DATUM 23.05.2018 REV. 27.05.2019 GR	GRÖSSE 42/30
HÄUSER 1 - 7	±0.00 = F.BO. IM EG = 467.50 m.ü.M.		

	BESTEHEND
	ABBRUCH
	NEU BEWILLIGT
	ÄNDERUNG ZUR BEWILLIGUNG

BAUHERR/ARCHITEKT: DER GRUNDEIGENTÜMER PARZ.16 + 1871: DER GRUNDEIGENTÜMER PARZ. 38 + 1917:



SCHNITT HAUS 3