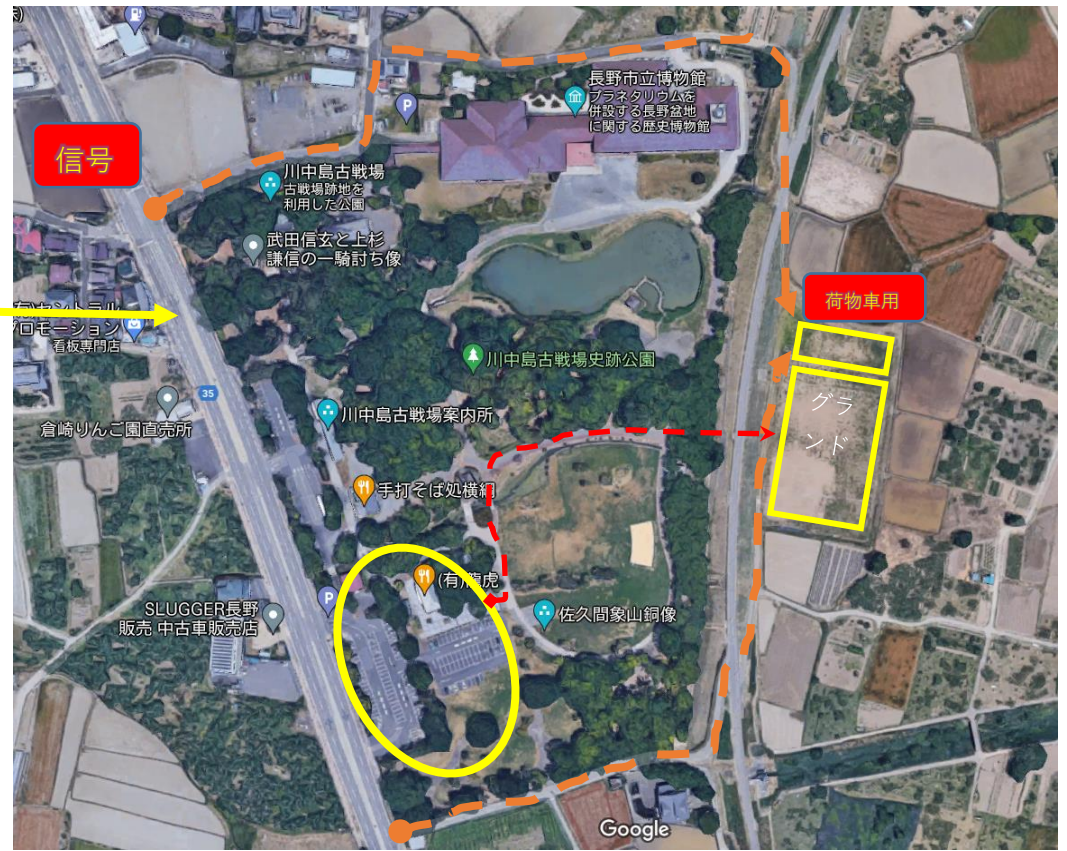
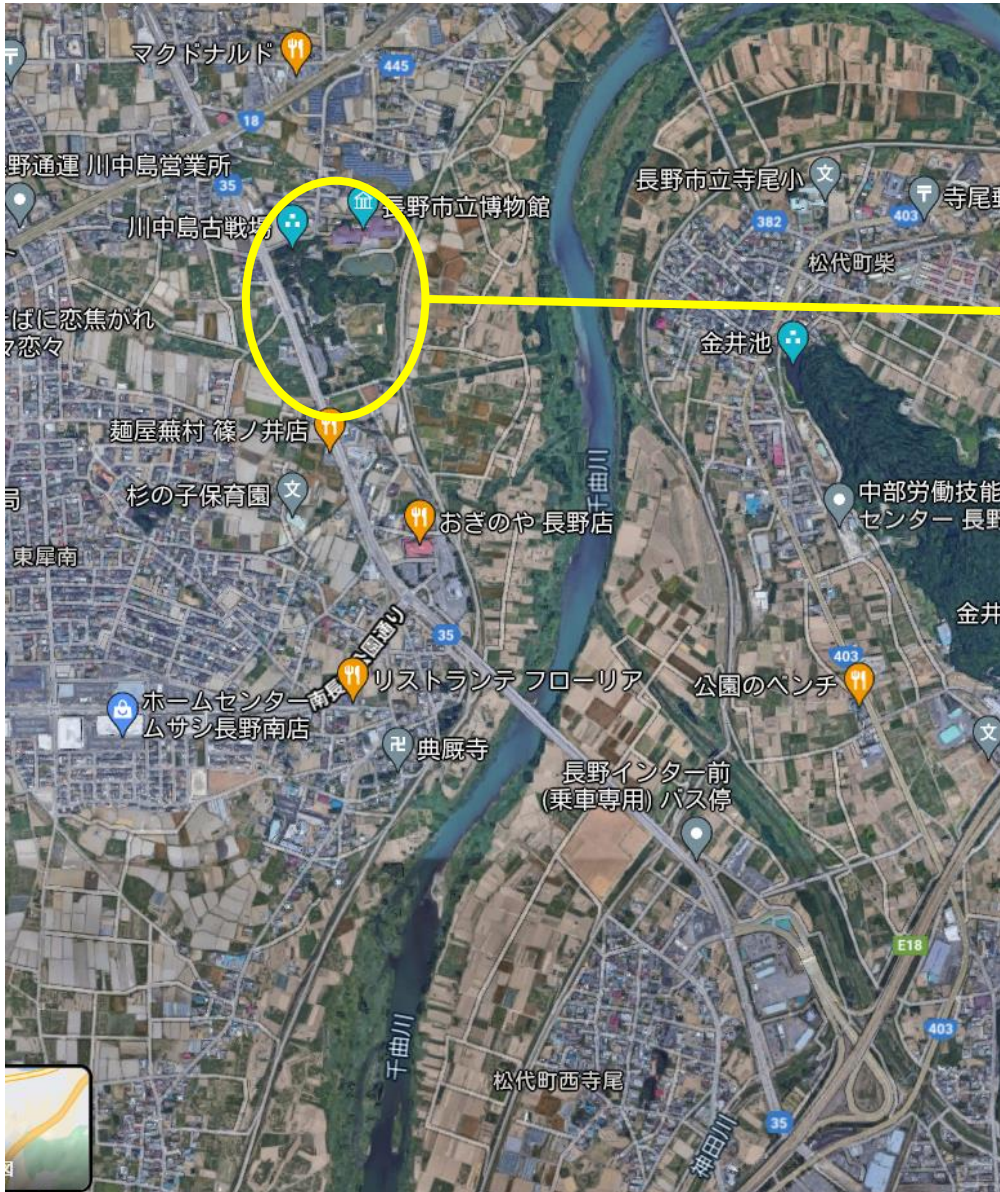


川中島古戦場グランド 長野市小島田町1384-1付近



- ・ 駐車場は古戦場公園駐車場を利用し、徒歩で堤防を越えてください。
- ・ グランド内に荷物車数台駐車可能ですが狭いため走行注意です。
- ・ グランド内にトイレはありますが水道はありませんので、公園施設を併用してください。
- ・ 農業車両等が通行しますので、堤防道路上での観戦は厳禁です。
- ・ 日陰はありません。