



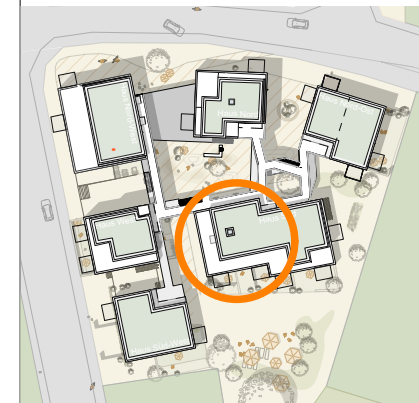
POLYCHROM 1 projekt 1

Wohnung S 2.2
Etage 2. OG
Gebäude Süd

Fläche 77,3 m²
Zimmer 3 ZKB
Barrierefrei teilweise

Balkon 7,57 m²
Südlage

Alle Maße und Angaben sind unverbindlich und entsprechen dem angegebenen Planungsstand. Änderungen werden sich vorbehalten.



planbezeichnung
Exposé

bauort
San-Pietro-Straße
Wilhelm-Leuschner-Straße
55218 Ingelheim am Rhein

bauherr/en
GeWIn e.G.
Gemeinsam Wohnen Ingelheim
c/o Johanna Baumann
Welfenstraße 14, 55218 Ingelheim

architekt
bb22 architekten + stadtplaner
NIDDASTR. 84
60329 FRANKFURT AM MAIN
TEL. 069 - 9002197 - 0
felix.nowak@bb22.net

maßstab
1:100
format
A4
stand
LP 3
Entwurf
25.11.2021
Vorabzug

