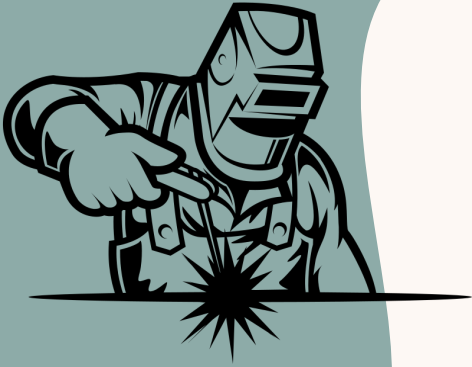


Stage Initiation Soudure

(sur acier, technique MMA dite "à la baguette")



- S'initier à la soudure à l'électrode enrobée afin d'être autonome pour réaliser des pièces soudées simples pour la maison, le jardin, la création artistique
- Sélectionner les EPI nécessaires.
- Utiliser les consommables appropriés.
- Effectuer les réglages sur le poste à souder.



Formateur

- **Thierry JAMME**
 - Sculpteur/assembleur
 - Créations en métal et fer forgé

Public

- **Particulier débutant**
 - Souhaitant s'initier et découvrir la technique de soudure dite « à la baguette »
 - Souhaitant se faire plaisir et vivre une expérience unique et originale
 - Souhaitant vivre un moment privilégié dans un atelier d'artiste et profiter d'un accompagnement personnalisé pour réaliser une création unique !
- Groupe de 3 stagiaires maxi

Dates

- Plusieurs sessions (voir les dates sur mon site)

Horaires

- 09h00 - 12h00 / 13h00 - 17h

Durée

- soit 1 journée (voir programme JOUR 1)
- soit 2 journées (voir programme JOUR 2)

Tarif

- Programme complet :
 - JOUR 1 + JOUR 2 : 300 € / stagiaire
- Seulement JOUR 1 : 180 €/ stagiaire
- Ajouter le prix de la matière 1ère en fonction des projets

Lieu

- à l'atelier : 82130 L'HONOR DE COS

Modalités d'inscription

- Convention de stage
- Liste d'équipements de protection individuelle
- Déroulé pédagogique

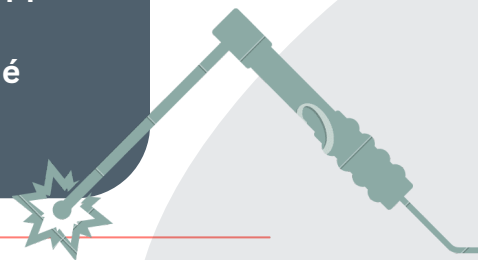
Modalités pratiques

- Pratique en atelier et en extérieur
- Prévoir le pique-nique (possible de déjeuner sur place)
- Café / thé offert

Matériel fourni

- Poste à souder / Cagoules de soudure
- Consommables (baguettes de soudure, disques à tronçonner, meuler...)
- Outillage divers (meuleuse, limes, marteaux...)
- Pièces en métal de récupération pour exercices

- Le matériel est fourni, mais si vous possédez un poste à souder à électrode, cagoule ou outillage (meuleuse..), il est possible de l'apporter pour vous former sur votre équipement.
- Si vous avez un projet précis (non obligatoire), il est recommandé d'amener la matière 1ère nécessaire à sa fabrication.



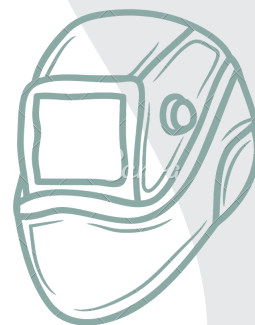
JOUR 1

JOUR 2

Matin

- Accueil café
- Présentation du formateur / tour de table
- Questions pratiques
- Présentation de l'atelier
- Rappel des normes de sécurité et des EPI
- Description et prise en main de l'outillage (meuleuse, scie...)
- Préparation des pièces à souder (nettoyage, traçage, débit, bridage, ébavurage...)

- Suite des exercices de soudure si besoin
- Préparation du projet :
 - épure / esquisse
 - prise de côte
 - préparation des pièces...
- Accompagnement à la réalisation



Après-Midi

- Validation des projets des stagiaires (si projet existant)
- Initiation soudure (technique MMA) :
 - Principes de fonctionnement du procédé de soudage MMA
 - Sélection et utilisation des consommables
 - Les EPI
 - Les réglages du poste à souder et de la cagoule
- Préparation des pièces
- Exercices de soudure :
 - à plat / bord à bord / en angle (en fonction de l'avancée du stagiaire)

- Accompagnement à la réalisation du projet
- Nettoyage et finitions
- Bilan / retour d'expériences

**N'hésitez pas à
me
CONTACTER**

- Tél. **07 66 62 09 98**
- Mail : **deschosesafer@gmx.fr**
- Site : **www.deschosesafer.fr**

des choses à fer
THIERRY JAMME
 Sculptures / Créations en métal

07 66 62 09 98
 deschosesafer@gmx.fr
 www.deschosesafer.fr

82130 L'HONOR DE COS - SIRET 804 854 834 000 20