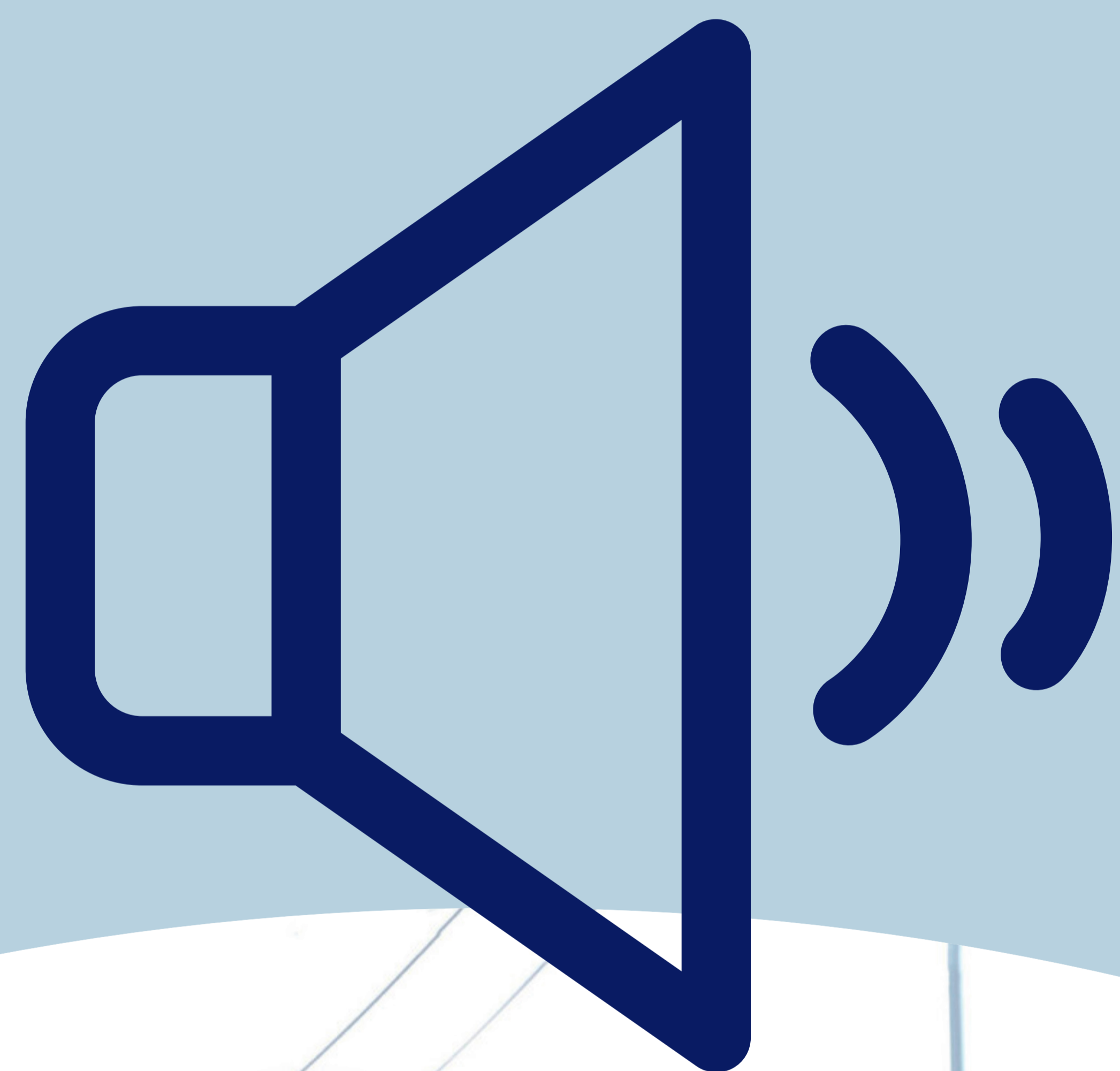


Leiser

als gedacht



Eine Stadtbahn liegt mit ca. 50 dB unter der Lautstärke von Verbrennerautos, Dieselnbussen und LKWs. Auf Rasengleis wird dieser Wert noch einmal um einige Dezibel unterboten.



JA zu Regensburg
zu Mobilität
zur Stadtbahn 

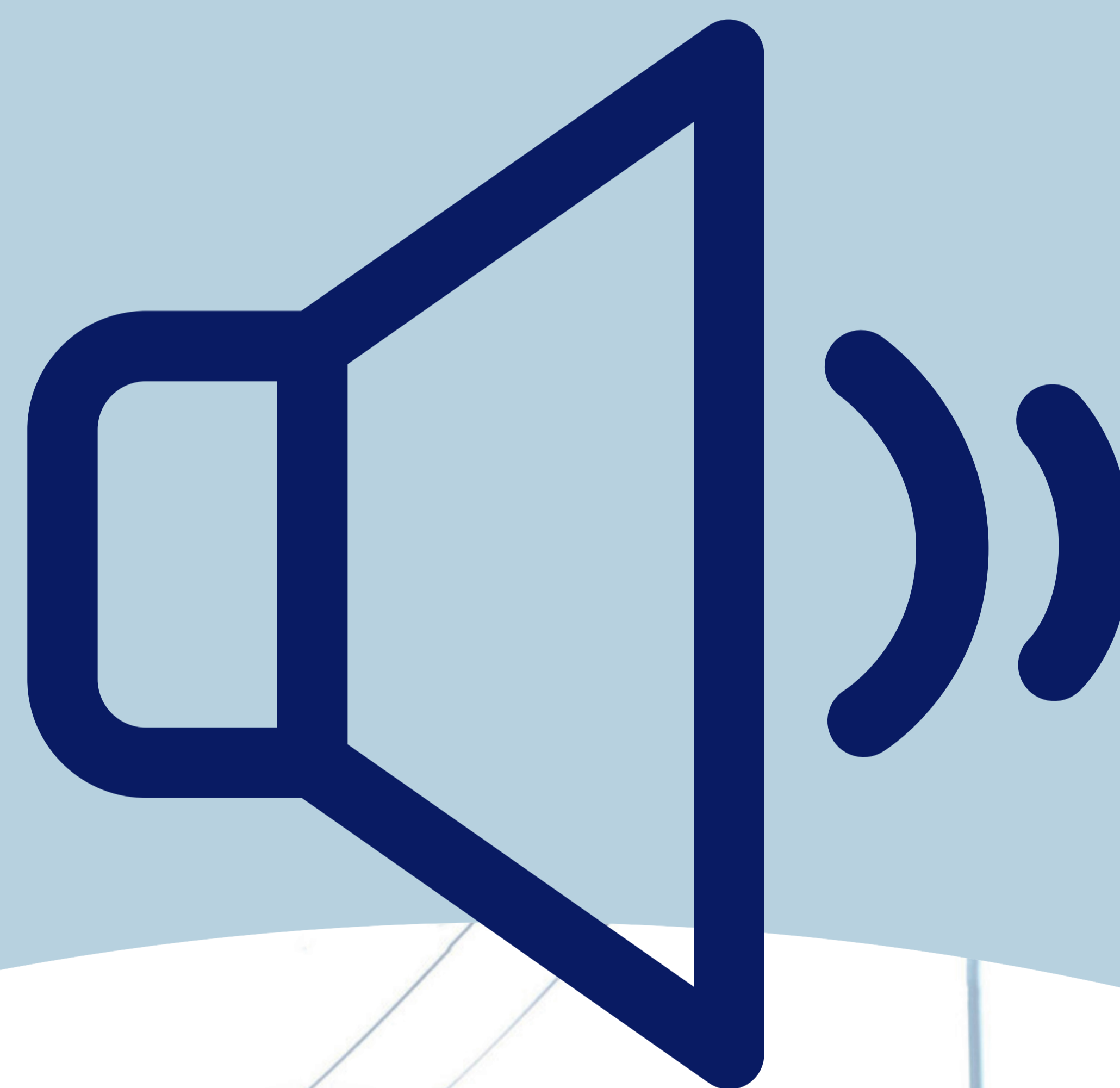
Initiative Mobilität
in Regensburg

regensburg-mobil-mit-stadtbahn.de



Leiser

als gedacht



Eine Stadtbahn liegt mit ca. 50 dB unter der Lautstärke von Verbrennerautos, Dieselnbussen und LKWs. Auf Rasengleis wird dieser Wert noch einmal um einige Dezibel unterboten.



JA zu Regensburg
zu Mobilität
zur Stadtbahn 

Initiative Mobilität
in Regensburg

regensburg-mobil-mit-stadtbahn.de

