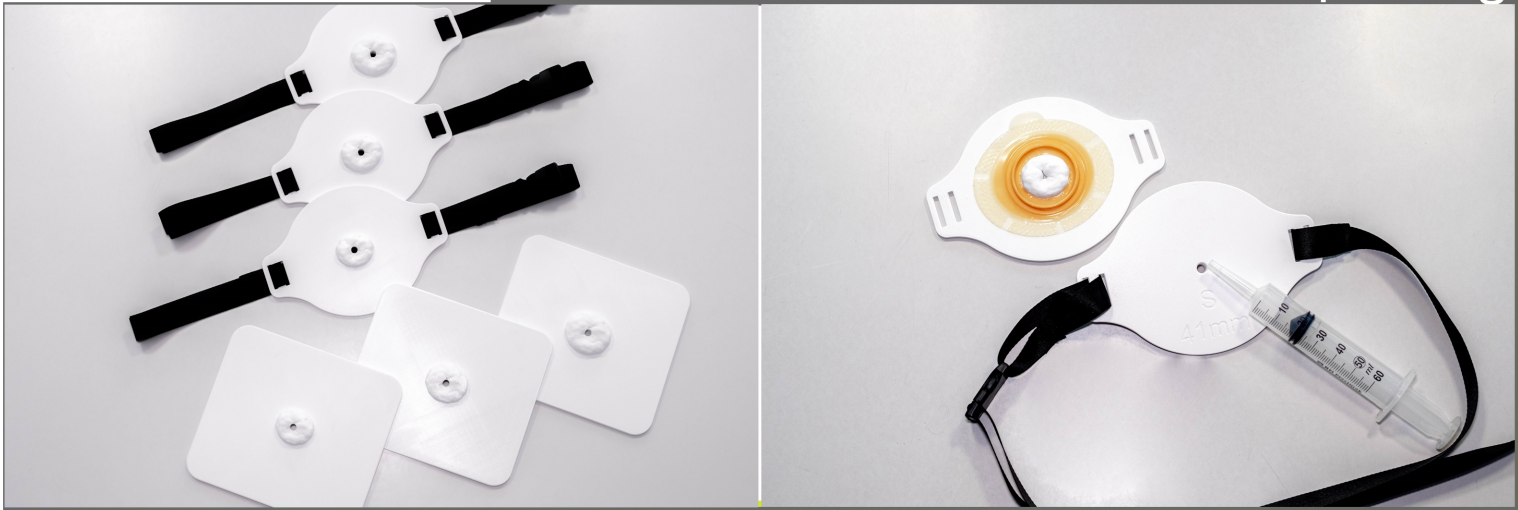


Neue Kolostomie/Ileostomie-Modelle für die Partnerübung

Mehr Praxisübungen für PflegeschülerInnen

Mit unseren kostengünstigen Kolostomie-Modellen bekommen mehr SchülerInnen Praxiserfahrung bei der Stomaversorgung im Vergleich zu herkömmlichen Übungspuppen.

Jetzt mit Selbsttest-Dichtheitsprüfung





Realistische Herausforderung durch verschieden große Kolostomien

Mit unseren Übungsmodell-Klassensätzen können mehrere SchülerInnen parallel die Kolostomieversorgung simulieren, so bekommt jede/r mehr effektive Übungszeit.

Ein Klassensatz besteht aus:

- 1x Lehrmodell S
- 1x Lehrmodell M
- 1x Lehrmodell L
- 5x Gurtbandmodell S
- 5x Gurtbandmodell M
- 5x Gurtbandmodell L
- 16x 50 ml Spritze

Die Modelle werden mittels FDM-3D-Druck aus nachhaltigem PLA hergestellt.



Mittels Spritze kann zur Überprüfung des korrekten Aufbringens der Platte Wasser durch das Modell in den Stomabeutel gepresst werden.



Praxisnahe und realistischere Bedienungen durch Partnerübung. Gleichzeitig bieten die Modelle die Möglichkeit zur Selbsterfahrung.