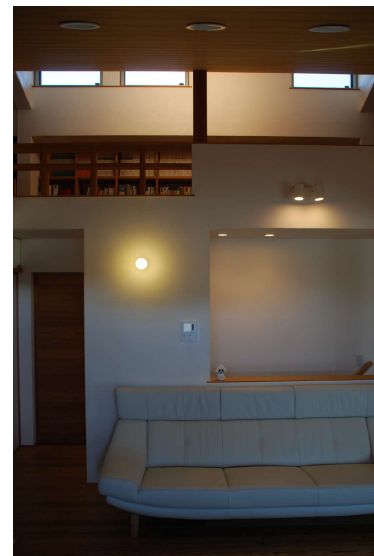


二条町の家



二世帯住宅で事務所兼モデルハウスです。

木造の住宅設計を始めて3年目、10年ほど前の物件です。取急ぎ2024年10月17日に自分で撮影しましたが、生活感は隠しきれませんでした。



二世帯間のプライバシーを保つため、1、2階を完全に分けていまして、キッチンもお風呂もトイレ玄関も二つずつあります。(僕の希望では無いですが)玄関間の共用納戸を介してお互いに行き来できる間取りとなっています。上下階で各室が同じ位置にありますので、柱の上に柱、耐力壁の上に耐力壁が乗っていますので、構造的にも無理のない間取りです。天井はプラネットジャパン様のマーブルフィール、床と勾配天井は杉上小、建具もすべて杉材です。キッチンはキッチンハウス様です。