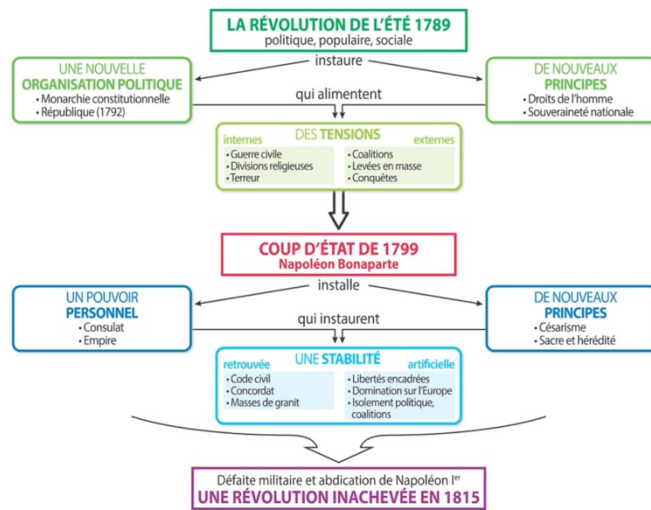
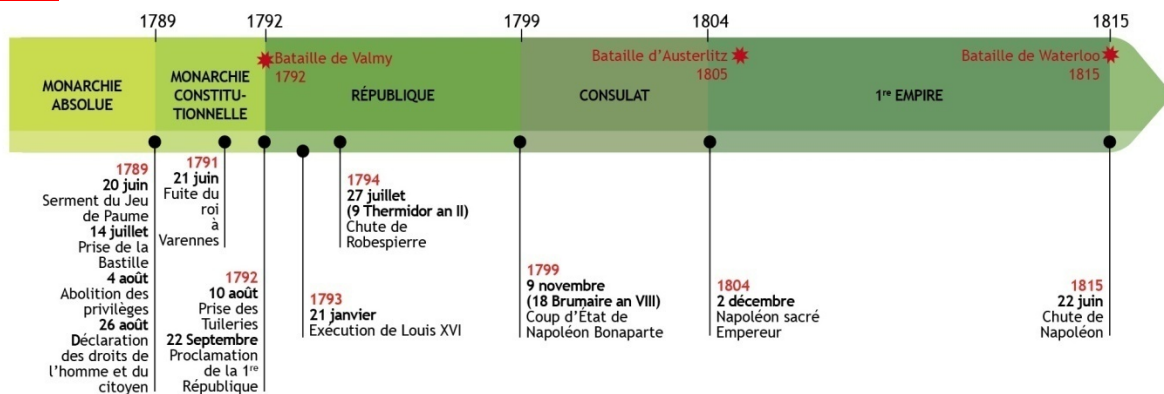


# H1 - LA RÉVOLUTION FRANÇAISE ET L'EMPIRE (1789-1815) : UNE NOUVELLE CONCEPTION DE LA NATION

## Schéma bilan



## Dates



## Personnages



**Manon Roland**  
(1754-1793)

Fille d'un graveur, elle reçoit une éducation très poussée et épouse, en 1780, Jean-Marie Roland de La Platière, chef du futur parti girondin, qui devient Ministre de l'Intérieur en 1792. Soutenant la carrière de son mari, elle reçoit dans son salon les députés girondins. Elle est victime montagnarde et est exécutée le 8 novembre 1793.



**Louis XVI**  
(1754-1793)

Petit-fils de Louis XV, roi en 1774, il accepte de réunir les États généraux en 1789 mais se rallie difficilement à la monarchie constitutionnelle. Sa tentative de fuite et son attitude ambiguë face à la guerre accroissent son impopularité. Il est détrôné le 10 août 1792, jugé puis condamné et exécuté le 21 janvier 1793.



**Napoléon Bonaparte**  
(1769-1821)

Originaire de Corse, il entre dans l'armée et monte en grade grâce à ses talents. Il organise un coup d'état en novembre 1799 et prend le pouvoir. Empereur en 1804, il lance la France à la conquête de l'Europe, qui se coalise contre lui. Vaincu, il abdique en 1814 puis en 1815 et meurt en exil sur l'île de Ste-Hélène en 1821.