



**POLYCHROM 1**  
projekt

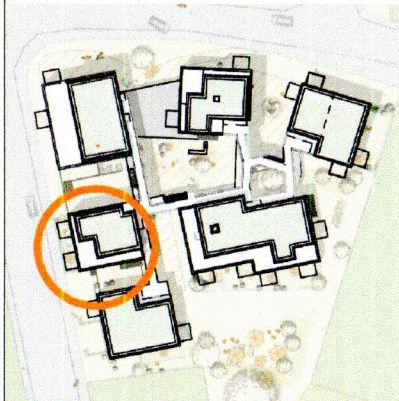
Wohnung W 2.1  
Etage 2. OG  
Gebäude West

Fläche 61,39 m<sup>2</sup>  
Zimmer 2 ZKB  
Barrierefrei ja

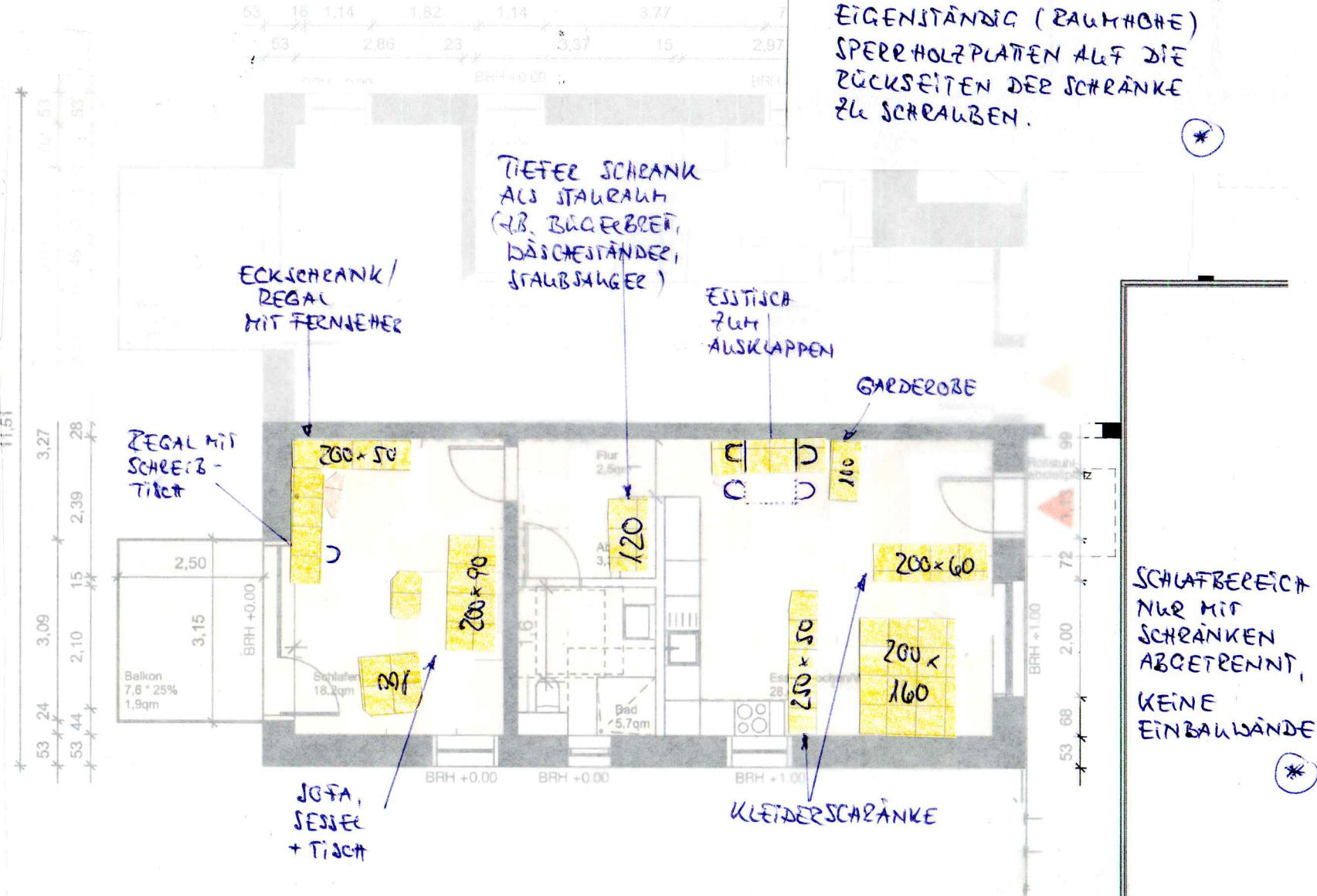
Balkon 7,57 m<sup>2</sup>  
Westlage

### MÖBLERUNGS- VORSCHLAG 1

Alle Maße und Angaben sind unverbindlich und entsprechen dem angegebenen Planungsstand. Änderungen werden sich vorbehalten.



SOLLTE DER WUNSCH BESTEHEN,  
DEN SCHLAFBEREICH ABZUTRENNEN,  
WÄRE Z.B. EINE MÖGLICHKEIT,  
EIGENSTÄNDIG (BAUMHOLZ)  
SPERRHOLZPLATEN AUF DIE  
RÜCKSEITEN DER SCHRÄNKE  
ZU SCHRAUBEN.



planbezeichnung

Exposé

bauort

San-Pietro-Straße  
Wilhelm-Leuschner-Straße  
55218 Ingelheim am Rhein

bauherr/en

GeWin e.G.  
Gemeinsam Wohnen Ingelheim  
c/o Johanna Baur,  
Wolfenstraße 14, 55218 Ingelheim

architekt

bb22 architekten + stadtplaner  
NIDDASTR. 84  
60329 FRANKFURT AM MAIN  
TEL. 069 - 9002197 - 0  
felix.nowak@bb22.net

maßstab

1:100

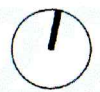
format

A4

stand

LP 3  
Entwurf

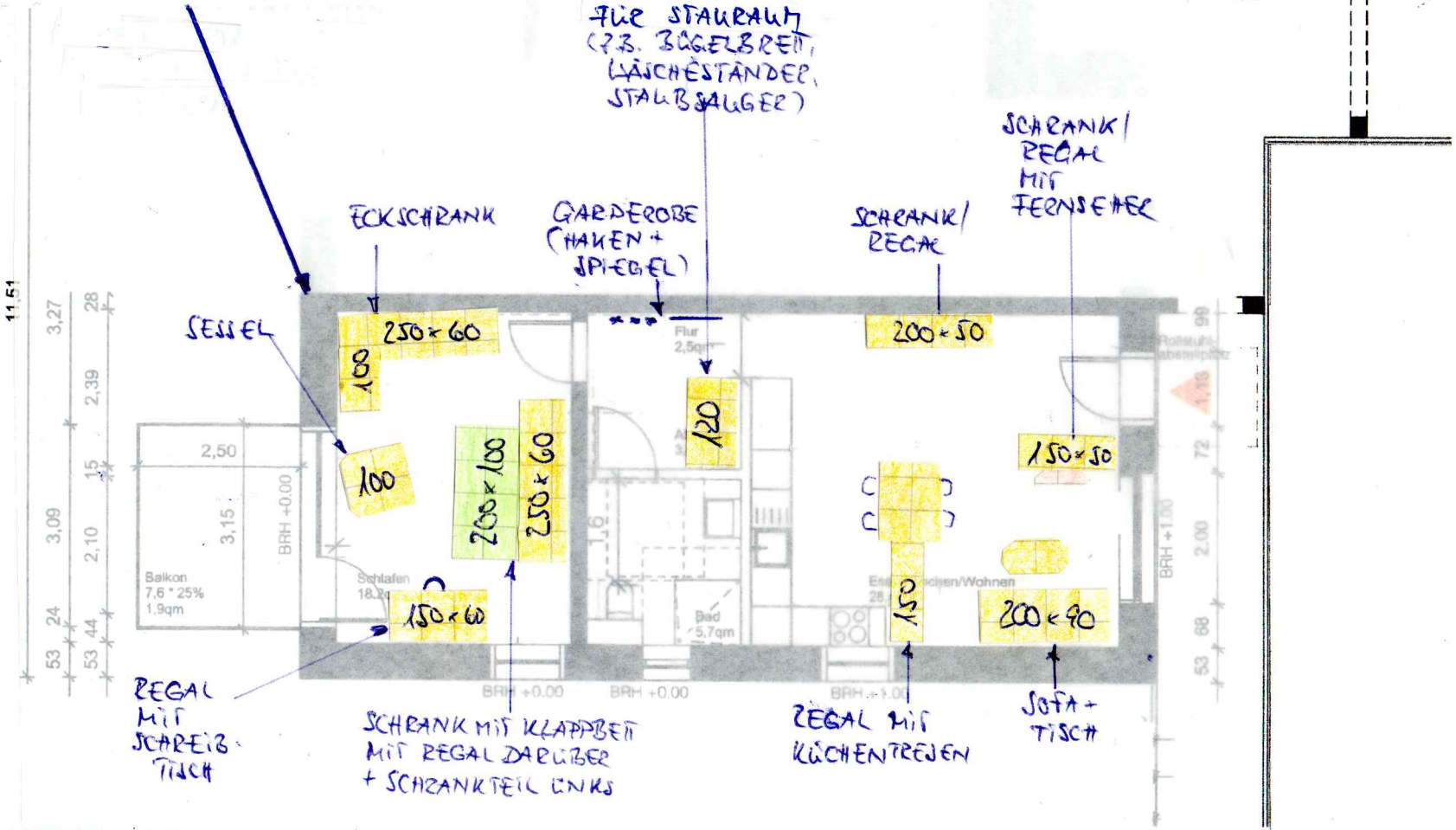
25.11.2021  
Vorabzug



MÖCHTE MAN BESUCH AUF DEN BALKON BITTEN, KLAPPT MAN EINFACH DAS BETT HOCH. DADURCH SIEHT DER RAUM WIE EIN BÜRO AUS.

TIEFER SCHRANK FÜR STAU RAUM (z.B. BÜGELBRET, WÄSCHESTÄNDER, STAUBSAUGER)

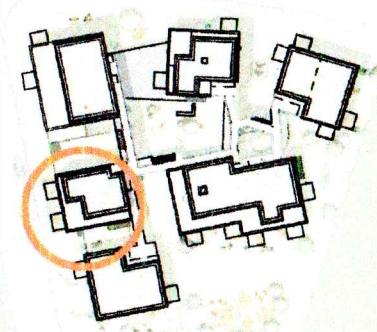
SCHRANK/REGAL MIT FERNSEHER



Wohnung	W 2.1
Etage	2. OG
Gebäude	West
Fläche	61,39 m <sup>2</sup>
Zimmer	2 ZKB
Barrierefrei	ja
Balkon	7,57 m <sup>2</sup> Westlage

**MÖBLERUNGS-VORSCHLAG 2**

Alle Maße und Angaben sind unverbindlich und entsprechen dem angegebenen Planungsstand. Änderungen werden sich vorbehalten.



planbezeichnung

Exposé

baort

San-Pietro-Straße  
Wilhelm-Leuschner-Straße  
55218 Ingelheim am Rhein

bauherr/en

GeWIn e.G.  
Gemeinsam Wohnen Ingelheim  
c/o Johanna Baur  
Wolfenstraße 14, 55218 Ingelheim

architekt

bb22 architekten + stadtplaner  
NIDDASTR. 84  
60329 FRANKFURT AM MAIN

TEL. 069 - 9002197 - 0  
felix.nowak@bb22.net

maßstab

1:100  
0 1m

format

A4

stand

LP 3  
Entwurf

25.11.2021  
Vorabzug

