

しゆくはく きつさ みやげ あんない  
ますきち 一宿泊・喫茶・土産・案内一

せ と しながざりちよう  
〒489-0042 瀬戸市仲切町22

もくきん どにち えいぎよう  
カフェ：木金18時～21時半 土日15時～21時半営業

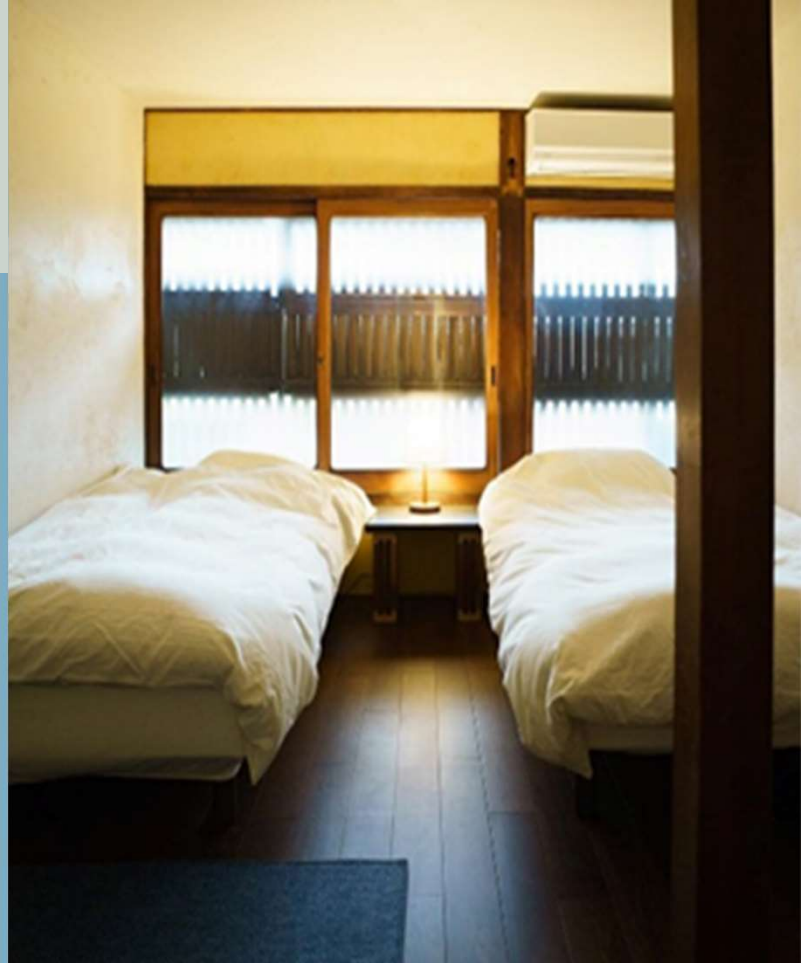
ねん せ と し  
「ますきち」は2018年に瀬戸市にできたゲストハウス

ことし がつ みせ えいぎよう みなお こしつ  
今年の4月には、お店の営業を見直して、個室やワークスペースをリニューアル。

あか きも へや あたら つく  
明るくて気持ちのいい部屋が新しく作られました。

じもと とうきしよくにん つく さら  
カフェスペースでは、地元の陶器職人が作ったコップやお皿が使われています。

じもと ひと ひと すてき いちにち  
地元の人も、そうでない人も、「ますきち」で素敵な一日を過ごしてみては。



"Masukichi" is a guest house built in Seto City in 2018

In April of this year, they reviewed the business of the store and renewed the private rooms and workspaces.

A new bright and pleasant room has been created.

In the café space, cups and plates made by local pottery craftsmen are used.

Whether you are a local or not, why don't you spend a wonderful day at Masukichi?

"Masukichi" é uma casa de hóspedes construída na cidade de Seto em 2018

Em abril deste ano, revisamos os negócios da loja e renovamos os quartos privados e espaços de trabalho.

Um novo quarto brilhante e agradável foi criado.

No espaço do café, são utilizados copos e pratos feitos por artesãos locais de cerâmica.

Se você é um local ou não, por que você não passa um dia maravilhoso em Masukichi?



金城学院大学橘ゼミ 廣瀬侑里  
<https://www.tachi-semi.com/>