



NUMÉRO 3 · MAI 2024

TAM-TAM

NEWSLETTER DE L'ÉCOLE DE MUSIQUE DE SOUILLAC

Le Chant de la Terre
chorégraphie J Neumeier



Crédits photo © Kiran West

Le mot du Président

SORTIE EN FAMILLE

Le dimanche 21 avril, l'école de musique a organisé une sortie à l'Opéra national du Capitole de Toulouse pour assister à une représentation du ballet *Le Chant de la Terre*, chorégraphié par John Neumeier, sur la musique de Gustav Mahler. Plus de 40 enfants et adultes ont pu assister à ce magnifique spectacle. Cette sortie a permis aux adhérents et non-adhérents de mieux se connaître et d'échanger à l'issue du spectacle sur leur ressenti et leurs émotions. En ce sens, l'école de musique ne fait que jouer son rôle d'accompagnement des pratiques culturelles amateurs. Dès l'année prochaine, nous développerons les partenariats avec les salles et les acteurs culturels de notre territoire, afin de faire des propositions artistiques et culturelles éclectiques de qualité.

Je souhaitais également profiter de cet éditorial pour remercier chaleureusement Mme Fatima Claes qui a fait don à l'Ecole d'une magnifique batterie et de matériel de sonorisation qui permettra notamment à l'atelier de Jazz de répéter dans des conditions améliorées.

Rodolphe Di Sabatino





Notre chargée de paie et d'administration Aurore Monte Houillon

Portrait d'Aurore avec le questionnaire de Marcel Proust



Le principal trait de votre caractère ?	La ténacité
La qualité que vous préférez chez un homme ?	L'honnêteté
La qualité que vous préférez chez une femme ?	Le courage
Ce que vous appréciez le plus chez vos amis ?	Leur bienveillance
Votre principal défaut ?	La susceptibilité
Votre occupation préférée ?	J'en ai beaucoup trop
Votre rêve de bonheur ?	La paix dans le monde
Quel serait votre plus grand malheur ?	Perdre les gens que j'aime
Ce que vous voudriez être ?	Pionnière
Le pays où vous désiriez vivre ?	Le Canada
La couleur que vous préférez ?	Bleu, Lilas, Vert...
La fleur que vous aimez ?	L'orchidée
L'oiseau que vous préférez ?	Le colibri
Vos auteurs favoris en prose ?	Mes lectures sont variées
Vos poètes préférés ?	Pierre de Ronsard, La Fontaine, Prévert
Vos héros favoris dans la fiction ?	...
Vos héroïnes favorites dans la fiction ?	Léa Delmas (trilogie de Régine Desforges)
Vos compositeurs préférés ?	Burt Bacharach et Michel Legrand
Vos peintres favoris ?	Les Impressionnistes
Vos héros dans la vie réelle ?	Les résistants
Vos héroïnes dans l'histoire ?	Simone Veil
Ce que vous détestez par-dessus tout ?	Le mensonge et l'hypocrisie
Les personnages historiques que vous méprisez le plus ?	Napoléon Bonaparte
Le fait militaire que vous estimez le plus ?	La Libération de 1945
La réforme que vous estimez le plus ?	L'émancipation de la femme
Le don de la nature que vous voudriez avoir ?	Dessiner et peindre



Aurore Monte Houillon

**Permanence :
tous les jeudis, de 9h à 16h**

ecolesmusiquenordlot@gmail.com





Comment aimeriez-vous mourir ?

Votre état d'esprit actuel ?

Les fautes qui vous inspirent le plus d'indulgence ?

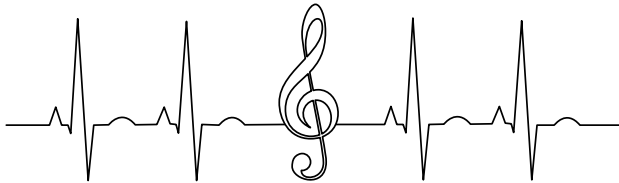
Votre devise ?

En paix dans mon sommeil

Dans l'espoir d'un sursaut d'humanité

...

Chi va piano va sano



Tarifification des inscriptions au quotient familial

L'une des principales difficultés pour accéder à l'enseignement de la musique réside dans son coût élevé, parfois difficilement supportable pour des foyers aux revenus modestes. Pour permettre au plus grand nombre de personnes d'accéder à notre école, le conseil d'administration de l'Ecole de Musique mène une réflexion sur la mise en place, dès l'an prochain, d'un autre mode de calcul des frais d'inscription, basé sur le quotient familial. L'idée est de permettre un accès plus facile à des personnes ou familles au budget un peu serré, tout en permettant de maintenir un équilibre financier indispensable.

Le tarif moyen serait celui pratiqué actuellement. Les foyers aux revenus plus faibles paieraient un peu, voire beaucoup moins cher en fonction de leurs revenus ; les foyers aux revenus supérieurs à cette moyenne se verraient appliquer un tarif un peu plus élevé.

Pour associer les adhérents à la vie de l'école, le conseil d'administration a souhaité vous consulter et recueillir votre avis sur ce projet de tarification. Un questionnaire a été envoyé, en ce début de mois de mai, à tous nos membres. Le résultat permettra d'orienter la décision pour la tarification à appliquer dès la prochaine rentrée 2024.

AGENDA

Samedi 25 mai à 17h **Concert des écoles de musique du Nord du Lot**
Martel

Dimanche 26 Mai à 15h
Animation musicale avec l'atelier Jazz
La Forge - Souillac
Clôture l'expo photo
Rêve des femmes

Dimanche 2 juin à 20 h
Concert voix et piano
J. Mébounou Röstberg et Anke De Brujn
Eglise de Rouffilhac (46)



Le 14 juin à partir de 19h
Bad cats
Place du Village - Fajoles

Vendredi 14 juin
Intim' Live
Classe de piano/chant de
Anke de Brujn
(réservé aux élèves et à leur famille)

Samedi 22 et
Dimanche 23 juin à 18h
Cant'Souillac
Meyraguet (46)

Samedi 22 juin
Fête de la musique
Fête de l'école
Soirée Tapas
Halle Doussot - Souillac



Parc instrumental en réseau

Depuis de nombreuses années, les écoles de musique du Nord du Lot, à l'initiative de Cauvaldor, se rencontrent régulièrement pour échanger sur leurs pratiques, mutualiser leurs moyens et développer des projets. C'est dans ce cadre que se déroule depuis deux ans la fête des écoles de musique. L'édition de cette année aura lieu à Martel le 25 mai.

Cette collaboration a également permis d'alléger certaines charges sociales et de créer un emploi administratif mutualisé, allégeant ainsi le travail des bénévoles.

L'an prochain, nous franchirons un nouveau cap : les écoles de Souillac, Vayrac/ Beaulieu et Saint Céré ont décidé de créer un **parc instrumental commun**. On sait que l'aspect financier peut constituer l'un des freins à l'apprentissage de la musique. Or, la **démocratisation culturelle** reste notre principal objectif. En sus du coût des cours, l'acquisition d'instruments pèse parfois lourd dans le budget des familles. Ce parc permettra à nos adhérents de mettre à leur disposition des instruments de qualité à des tarifs très bas.



Musique traditionnelle

L'Ecole de musique de Souillac envisage la création, en septembre prochain, d'un atelier collectif de musique traditionnelle. Si un tel projet est susceptible de vous intéresser ou si vous pensez qu'il peut intéresser votre entourage, n'hésitez pas à contacter **Vincent** pour plus de renseignements, au 06 78 50 82 55.



Jeu­di 27 juin
Cant'Souillac
15h à l'Ehpad
16h30 à la résidence Agora

Vendredi 28 juin
Intim'Live
Classe de saxophone
d'**Isabelle Périer**
(réservé aux élèves et à leur famille)

Samedi 20 juillet à 15h30
Bad cats
Souillac en Jazz - Festival off
Parc Delmas - Souillac

Spectacles de fin d'année des projets Musique à l'école

Vendredi 7 juin à 18h
Ecole Primaire de **Pinsac**

Mardi 18 juin à 18h
Ecole Primaire de **Souillac**

Vendredi 21 juin à 18h
Ecole Maternelle de **Souillac**

Vendredi 28 juin à 18h
Ecole du RPI de **Saint-Sozy**