

【A2】

明らかな手抜き工事です!!

一定期間経過後に施工の良否を判断しましょう!!



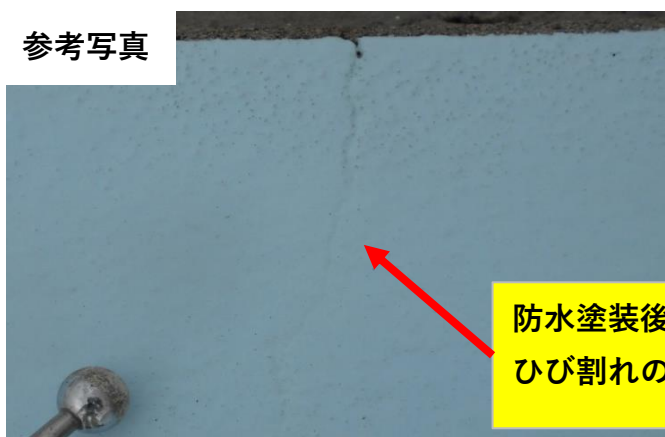
D様/戸建オーナー

屋上防水工事を実施したのですが、**コンクリート下地**が透けて見えているところや既に**ひび割れ**が再発しているところがあります。
手抜き工事なんですか？

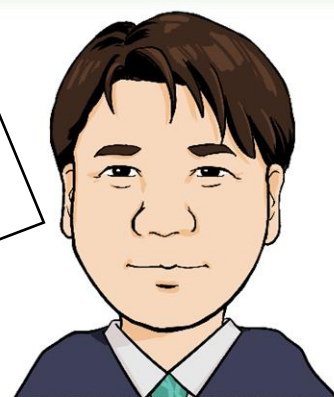
明かな手抜き工事です。

原因として「**使用材料が適切でない、塗装前の下地補修が適切に行われていない、適切な工法ではない**」等が考えられます。工事直後は、どの業者様が施工をしても綺麗に見えるため、一定期間経過後の状態での施工の良否を判断されるのが良いと思います。

参考写真



防水塗装後の
ひび割れの再発



代表・赤嶺