



Konfigurationen

| Designation | Cartridge | Fluid inlet fitting | Suction | Drain rod | Atomizing air regulator | Fluid pressure regulator | Filter pump output | Hoses | Part number |
|-------------|-----------|---------------------|---------|-----------|-------------------------|--------------------------|--------------------|-------|-------------|
| Pumpe 35C50 | MB-A | F1/2 BSP | - | - | 1 | • | - | - | 151148000 |
| Pumpe 35C50 | MB-A | M26x125 | - | - | 1 | • | - | - | 151148050 |
| Pumpe 35C50 | MB-A | M26x125 | D25 | - | 1 | • | - | - | 151148250 |
| Pumpe 35C50 | MB-A | M26x125 | D25 | • | 1 | • | • | - | 151148100 |
| Pumpe 35C50 | MB-A | M26x125 | - | - | - | • | - | - | 151148200 |
| Pumpe 35C50 | MB-A | F1/2 BSP | - | - | - | • | - | - | 151148150 |
| Pumpe 35C50 | MB-A | M26x125 | D25 | - | - | • | - | - | 151148300 |
| Pumpe 35C50 | MB-A | M26x125 | D25 | • | - | • | • | - | 151148350 |

Sets

| Designation | Cartridge | Fluid inlet fitting | Suction | Drain rod | Atomizing air regulator | Fluid pressure regulator | Filter pump output | Hoses | Gun | Swivel | Tip | Part number |
|---------------------------------|-----------|---------------------|---------|-----------|-------------------------|--------------------------|--------------------|-----------------------|------------|--------|--------|-------------|
| Pack 35C50 wandmontiert + Xcite | MB-A | M26x125 | D25 | - | 1 | • | - | ø4.8 - 7.5m | Xcite™ 200 | • | 12,114 | 151148400 |
| Pack 35C50 + Filter + Xcite | MB-A | M26x125 | D25 | - | 1 | • | • | ø4.8 - 7.5m | Xcite™ 200 | • | 12,114 | 151148450 |
| Pack 35C50 + Filter + Sflow 275 | MB-A | M26x125 | D25 | - | - | • | • | ø4.8 - 6m + ø3.2 1.6m | SFlow™ 275 | • | 12,13 | 151148550 |

35C50 Airmix®

Kolbenpumpe

Airmix® / Pumpen



AIRMIX® PRODUKTIVITÄT FÜR ALLE!

- Für einen langlebigen Einsatz konzipiert
- Schnelle Farbwechsel bei minimalem Lösemittelverbrauch
- Einfaches Design zur Reduzierung von Wartungs- und Betriebsaufwand



LANDWIRTSCHAFT



INDUSTRIE



HOLZ

Märkte

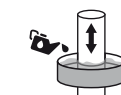


35C50 Airmix®

Kolbenpumpe

Die 35C50 Airmix® Kolbenpumpe gewährleistet eine konstante und pulsationsfreie Materialversorgung für hochwertige, industrielle Beschichtungen.

Technologie



Trennmittelsystem



2-Kugel-Technologie für die Versorgung mit flüssigen Materialien



Dreifach verchromt

Die **35C50 Airmix® Kolbenpumpe** bietet hervorragende Leistungen und einzigartige Vorteile dank unserer bewährten Pumpentechnik. Dank des leistungsstarken Druckluftmotors kann die 35C50 bis zu 2 Airmix® Spritzpistolen versorgen und dabei Materialien von 20 bis zu 5000 cps bei sehr geringem Luftverbrauch applizieren. Darüber hinaus verfügt sie über eine optimierte Hydraulik für schnelle Farbwechsel und minimalen Materialverlust.

Die **Packs inklusive der Airmix® Kolbenpumpe 35C50** sind wandmontiert und optional mit Wagen erhältlich. Die Pakete beinhalten eine **Xcite Airmix® manuelle Spritzpistole 200 bar** mit einer 12.114 Düse und 7,5 m (25ft) langen Luft- und Materialschläuchen. Eine **Airless®** Version mit der Spritzpistole **SFlow™** ist ebenfalls erhältlich. Um den unterschiedlichen Kundenbedürfnissen gerecht zu werden bieten wir eine große Auswahl an Zubehör an.



Tabelle mit technischen Daten

| Bezeichnung | Wert | Einheit |
|--|--------------------|----------------|
| Druckverhältnis | 35 | |
| Maximaler Materialdruck | 210 (3000) | bar (psi) |
| Empfohlene Materialabgabe | 1500 (0.4 gal/min) | cc/mn (cfm) |
| Maximale Materialabgabe | 3000 (0.8 gal/min) | cc/mn (cfm) |
| Maximaler Luftdruck | 6 (87) | bar (psi) |
| Luftverbrauch | 15 | m³/h (cfm) |
| Maximale Temperatur | 60 (140) | °C (°F) |
| Ausbringung bei 30 Zyklen/min | 1.5 (0.4) | l/min (gal/mn) |
| Materialvolumen pro Zyklus | 50 (0.013 gal) | cc |
| Freie Ausbringung bei 60 Zyklen | 5 (1.3) | l/mn (gal/mn) |
| Ausbringung bei 15 Zyklen | 750 (0.19 gal/min) | l/mn (gal/mn) |
| Dichtungspackungen | PE UHMW | |
| Höhe | 58.5 (23) | cm (in) |
| Breite | 23.5 (9.05) | cm (in) |
| Tiefe | 23.5 (9.05) | cm (in) |
| Material in Kontakt mit dem Produkt: Edelstahl | ♦ | |
| Gewicht | 8 | kg (lbs) |

Performance

- 1 Leiser und ausgewogener Druckluftmotor für konstante Qualität
- 1 Durch die schnelle Umschaltung auch bei sehr niedrigen Luftdrücken wird die Pulsation nahezu eliminiert
- 2 Materialführende Teile aus Edelstahl für eine hohe Kompatibilität mit vielen Materialien (u.a. Wasserlack)
- 3 Wenige Toträume ermöglichen schnelle Farbwechsel
- ♦ Pulsationsfrei für ein hervorragendes Finish
- ♦ Saugt auch bei sehr niedrigen Druckbereichen (0.6 bar/8.5 psi) an

Produktivität

- 3 Großes Ventil für hochviskose Materialien bis zu 5.000 cPs - Hartmetallsitz
- 4 Reduziertes Volumen im Hydraulikbereich minimiert Produkt- und Lösemittelverluste während des Spülvorgangs
- 5 Geschlossene Konstruktion verringert das Verletzungsrisiko und schützt das Trennmittel vor äußeren Verunreinigungen
- 5 Leckage-Bohrung für schnelle, visuelle Kontrolle
- 6 Frei positionierbarer Auslass - passend für jede Konfiguration

Nachhaltigkeit

- 1 Differentialluftmotor, vereist nicht - für einen konstanten Betriebsablauf
- 3 Wartungsfreundlich mit direktem Zugang zum Ansaugventil
- 4 Kompakte Packungseinheit ohne Totraum
- 6 Einfache Kopplung des Motors für eine schnelle Demontage
- ♦ Ein Abstreifring sorgt für die mechanische Reinigung der Innenwand des Hydraulikteils bei laufender Förderung
- ♦ Kein externer Luftverteiler, reduziert den Wartungsaufwand
- ♦ Dreifach verchromte Kolbenteile, kompatibel mit allen wasserbasierten Materialien
- ♦ Magnetisches Umkehrventil zur Vermeidung von Pulsationen
- ♦ 50% weniger Bauteile im Vergleich zum Wettbewerb



Beschreibung

