

## Druckbegrenzungs-Nachsaugventil VSQ-20

### Beschreibung

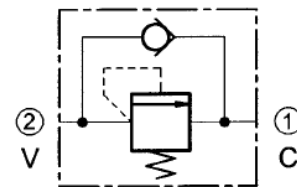
Das VSQ-20 vereinigt die Funktion eines Druckbegrenzungsventils und eines Nachsaugventils in einer sehr kompakten Bauart. Kegel und Sitz sind gehärtet, der Kegel geschliffen. Die Ventil sitzt in einer Sechskanthülse mit Innengewinden G 3/8" zum Rohrleitungseinbau.



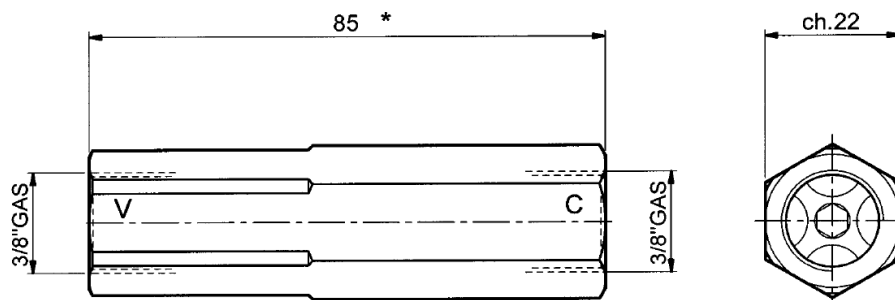
### Technische Daten

Betriebsdruck:	max. 380 bar
Volumenstrom:	max. 50 l/min
Betriebstemperatur:	- 20 °C – +80 °C
Betriebsmedien:	Mineralöle nach DIN 51524
Filtration:	min. 25 µm
Einstellung:	erfolgt bei 5 l/min
Toleranz:	bis 100 bar ±5 bar, über 100 bar ±10 bar
Nachsaugfunktion:	Öffnungsdruck 0,3 bar
Gewicht:	0,30 kg
Werkstoffe:	Stahl (verzinkt)

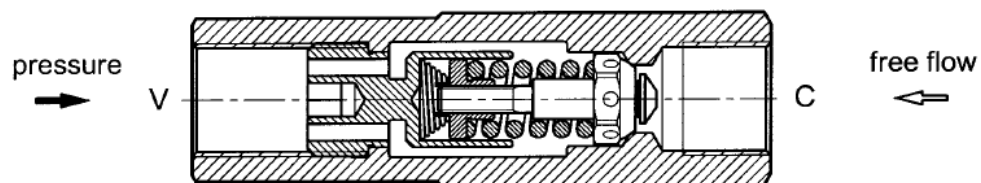
### Symbolbild



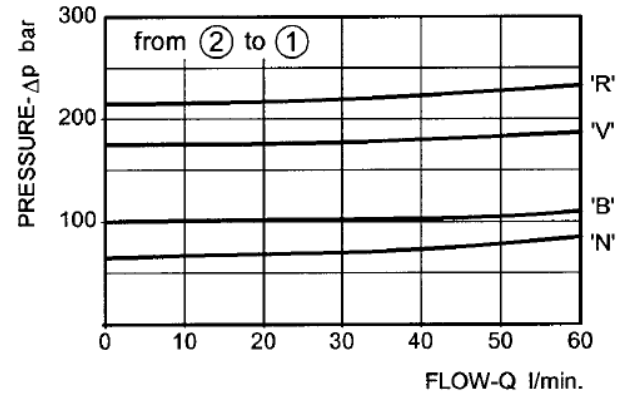
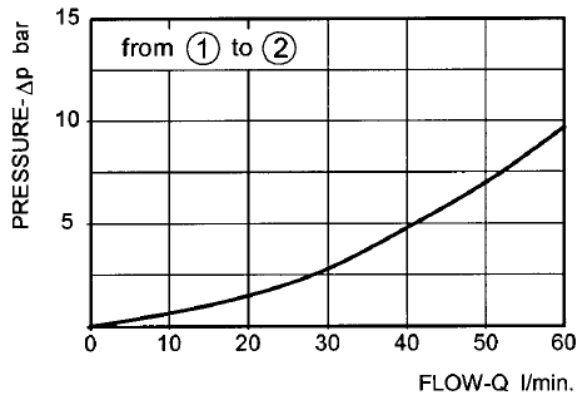
### Abmessungen



### Schnittbild



### Kennlinien.....



### Typenschlüssel.....

VSQ	-	20	-	B	-	100
Basiscode		Baugröße		Einstellbereich		Einstellung [bar]
				N = 20 – 70 bar		Die Einstellung kann
				B = 71 – 120 bar		nachträglich nicht mehr
				V = 121 – 200 bar		verändert werden.
				R = 201 – 270 bar		Lieferung nur
				M = 271 – 320 bar		eingestellt möglich!
				G = 321 – 380 bar		

Weitere Ausführungen: **VMA1-050** Ventil als Einbausatz  
**VMA13** Ventil in Einschraubpatrone T-13A  
**DVMA** Doppel-Ventil in Rohrleitungsgehäuse G 3/8"

Technische Änderungen vorbehalten.