

## G1 - LES SOCIÉTÉS FACE AUX RISQUES : UNE VULNÉRABILITÉ CROISSANTE MAIS INÉGALE



### 1 Le village de Talat n'Yaaqoub (Maroc), après le séisme de septembre 2023

Le 8 septembre 2023, à 23 heures 11 (heure locale), la terre tremble dans les montagnes de l'Atlas, au sud du Maroc. Le séisme atteint une magnitude comprise entre 6,7 et 6,9 sur l'échelle de Richter, du fait de la présence d'une faille au contact entre la plaque eurasienne et la plaque africaine. Le bilan humain officiel, à la fin du mois de septembre, fait état de 2 960 morts et 5 674 blessés.



### 3 L'explosion sur le port de Beyrouth (Liban) en août 2020

Le 4 août 2020 vers 18 heures, deux explosions retentissent sur le port de Beyrouth, détruisant d'abord le hangar 12 – stockant entre 400 et 600 tonnes de nitrate d'ammonium – puis, avec le souffle le reste du port et la ville. Le bilan est de 2 355 morts, 6 500 blessés et 300 000 sans abri.

# G1 - LES SOCIÉTÉS FACE AUX RISQUES : UNE VULNÉRABILITÉ CROISSANTE MAIS INÉGALE

## Fiche d'objectifs

Notions et vocabulaire à savoir définir	Repères spatiaux à savoir situer :
<ul style="list-style-type: none"><li>- risque, aléa, enjeu, catastrophe</li><li>- sociétés humaines</li><li>- épidémie/pandémie</li><li>- métropolisation, littoralisation</li><li>- développement</li><li>- vulnérabilité</li><li>- changement climatique global, risque global</li><li>- prévision, prévention, résilience, culture du risque</li><li>- transition environnementale</li><li>- climatoscepticisme</li></ul>	<ul style="list-style-type: none"><li>- situer les régions où ont lieu les différents types de risques sur la planète</li><li>- situer les États les plus et les moins vulnérables aux risques</li><li>- situer les États capables de gérer les risques et ceux qui n'y parviennent pas ou peu</li></ul>
Grandes lignes du cours à savoir expliquer :	Capacités et méthodes à savoir maîtriser :
<ul style="list-style-type: none"><li>- quels sont les types de risques et où ils se situent à l'échelle mondiale ?</li><li>- comment s'explique l'inégale vulnérabilité des sociétés humaines face aux risques ?</li><li>- comment les sociétés humaines peuvent-elles prévoir, prévenir et se protéger des risques dans le cadre de la transition environnementale ?</li></ul>	<ul style="list-style-type: none"><li>- analyser une carte</li><li>- confronter deux cartes</li></ul>

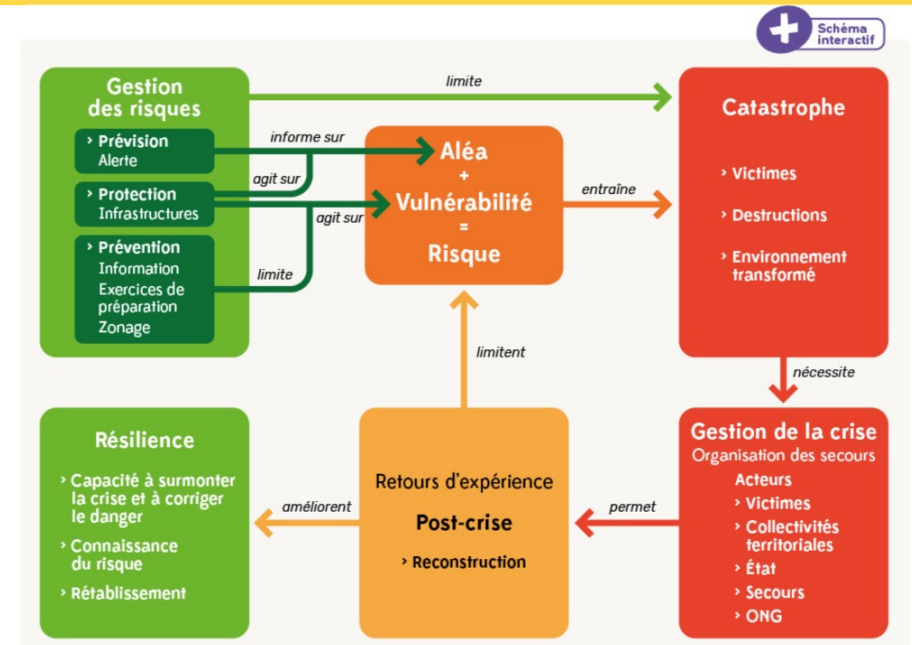
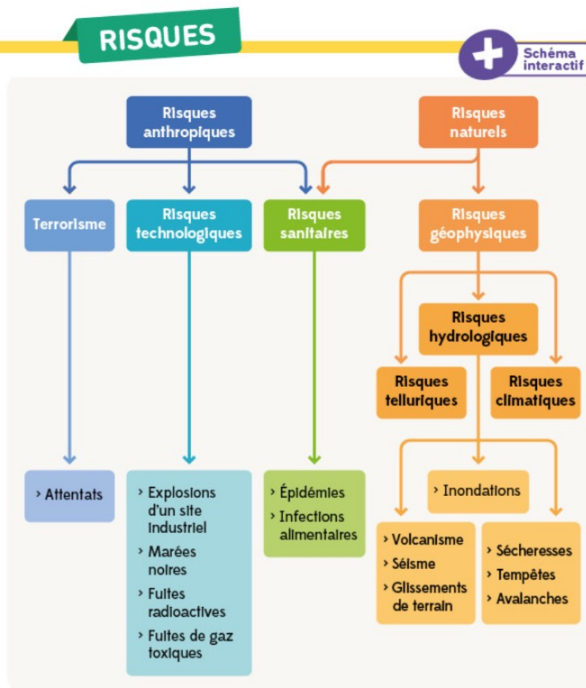
Évaluation (couplée avec le chapitre 2) : Analyse de deux documents (1 heure)

Vous disposerez de deux documents (dont au moins l'un des deux sera un planisphère, c'est-à-dire une carte à l'échelle du monde). Vous devrez présenter les documents en introduction puis, à partir du plan proposé dans la consigne, vous devrez confronter les documents pour les analyser.

# G1 - LES SOCIÉTÉS FACE AUX RISQUES : UNE VULNÉRABILITÉ CROISSANTE MAIS INÉGALE

## Introduction

- Un risque résulte de la conjonction d'un événement naturel (l'aléa) et de l'exposition de biens et/ou de personnes (l'enjeu ou la vulnérabilité). Le risque se définit donc par la probabilité que survienne un événement potentiellement dangereux (catastrophe).
- Un territoire peut être menacé par un risque naturel, technologique et/ou sanitaire. On parle de risque majeur lorsque celui-ci peut causer de lourdes pertes humaines et matérielles.
- Le niveau du risque dépend de la capacité d'une société à faire face à l'aléa (outils de prévention, niveau de prévention, infrastructures de protection) et donc de son niveau de développement.

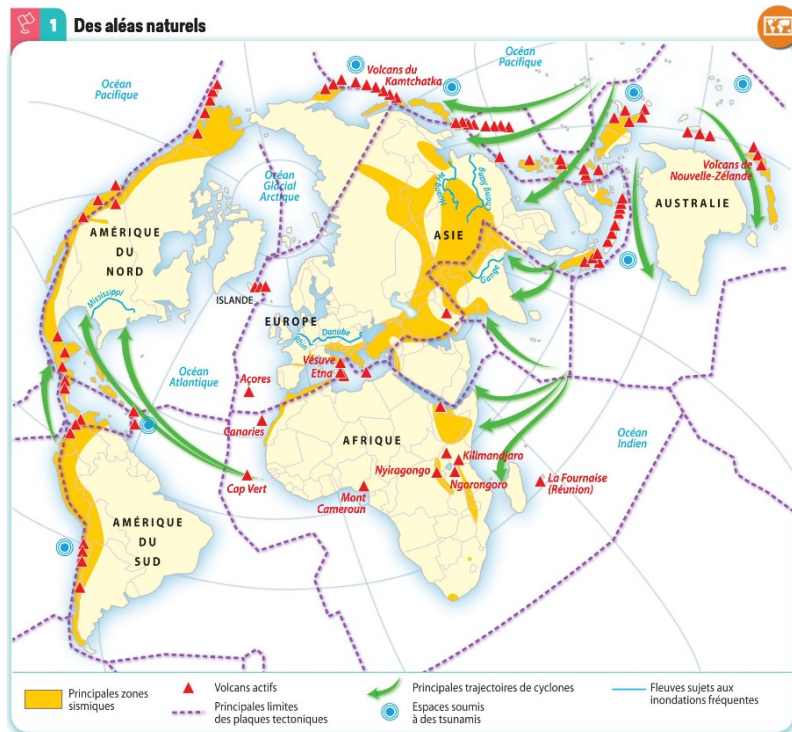


**Problématique : Comment les sociétés humaines peuvent-elles s'adapter à des risques toujours plus nombreux et toujours plus violents ?**

# G1 - LES SOCIÉTÉS FACE AUX RISQUES : UNE VULNÉRABILITÉ CROISSANTE MAIS INÉGALE

## I. De très nombreux risques d'origine naturelle et humaine

### A. Une grande variété des risques d'origine naturelle



**1** Une rue de Sapporo (Japon) après le séisme de septembre 2018



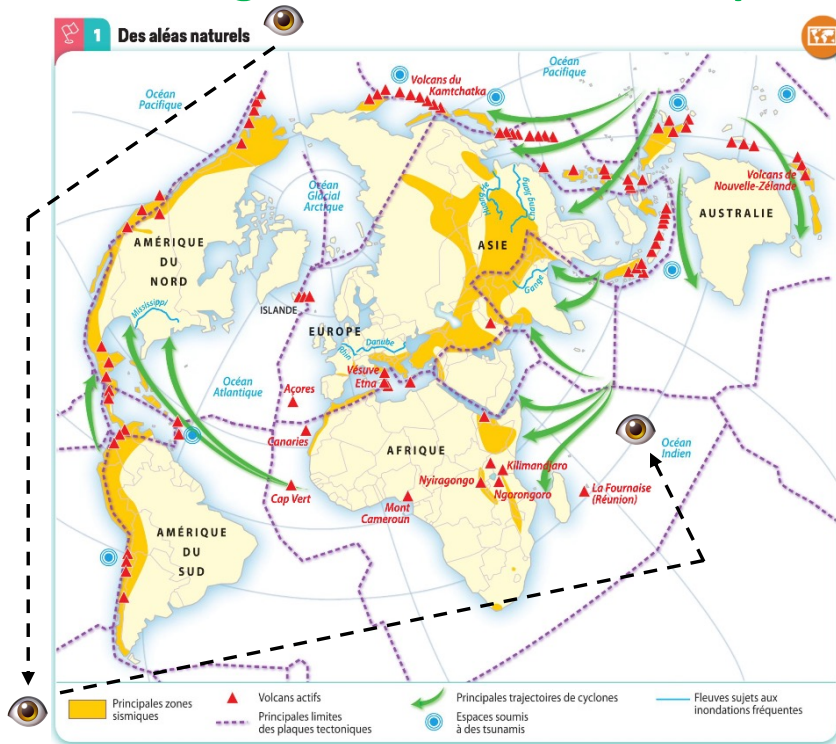
**2** Les dégâts du cyclone Irma à Saint-Martin en juillet 2017

Irma est le cyclone le plus puissant jamais observé dans la Caraïbe : il a atteint des pics de 363 km/heure, a soufflé pendant 33 heures de suite et a occasionné de très nombreux dégâts, comme ici à Saint-Martin (France).

# G1 - LES SOCIÉTÉS FACE AUX RISQUES : UNE VULNÉRABILITÉ CROISSANTE MAIS INÉGALE

## I. De très nombreux risques d'origine naturelle et humaine

### A. Une grande variété des risques d'origine naturelle

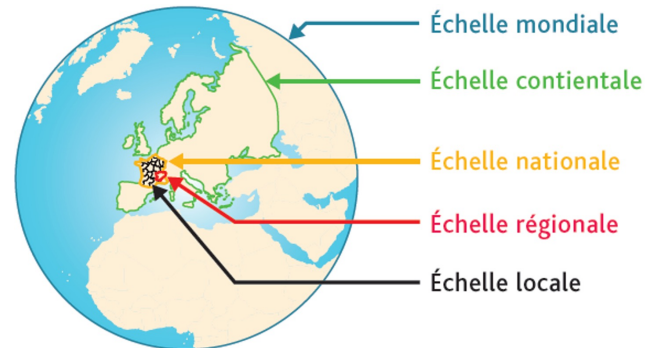


Point méthode : Analyser une carte

- on commence par lire son titre ;

**1 Des aléas naturels**

- puis, on repère l'échelle de la carte :



↑ Échelle mondiale =  
petite échelle

↓ Échelle locale =  
grande échelle

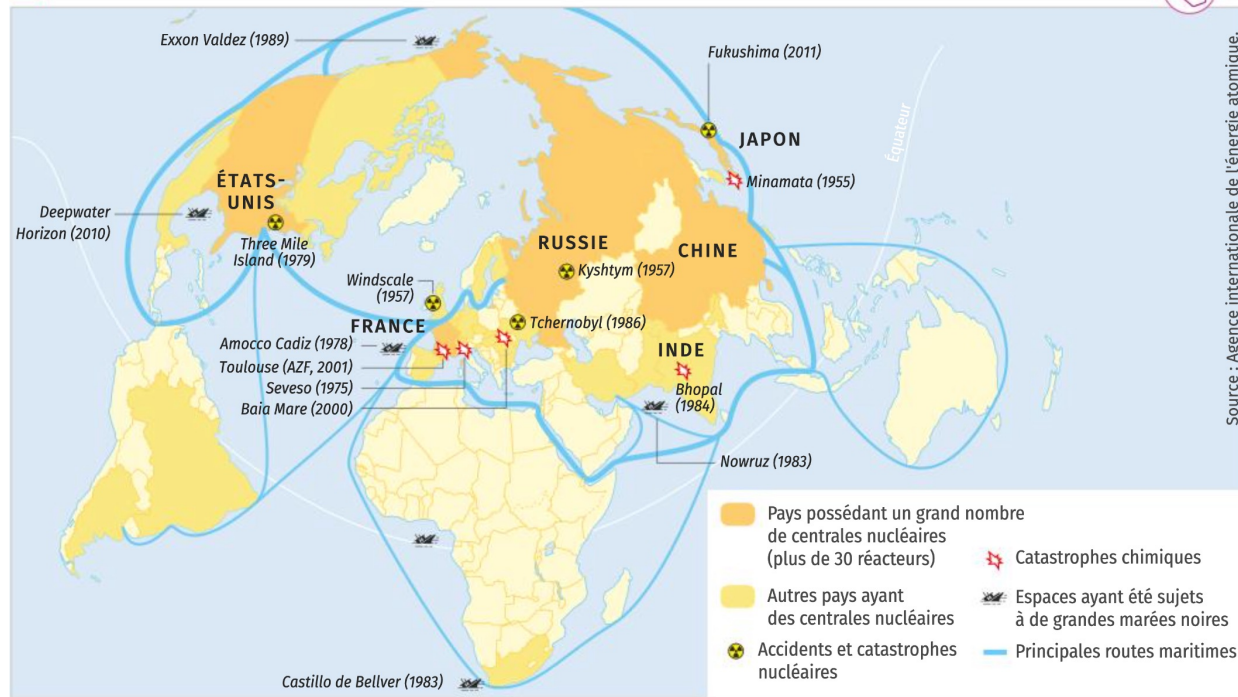
- ensuite, dans la légende, on repère les informations, les figurés et les couleurs correspondants qui répondent à la consigne d'analyse du document ;  
- enfin, on localise où se trouvent les phénomènes sélectionnés à l'étape précédente : mentionner des noms de continents, d'États et/ou d'océans.

# G1 - LES SOCIÉTÉS FACE AUX RISQUES : UNE VULNÉRABILITÉ CROISSANTE MAIS INÉGALE

## I. De très nombreux risques d'origine naturelle et humaine

### B. Le renforcement des risques liés aux activités

#### 3 Une concentration des aléas technologiques dans les pays développés et émergents



1 L'explosion de la plateforme BP Deepwater Horizons en 2010



2 L'explosion de la centrale nucléaire de Fukushima en 2011

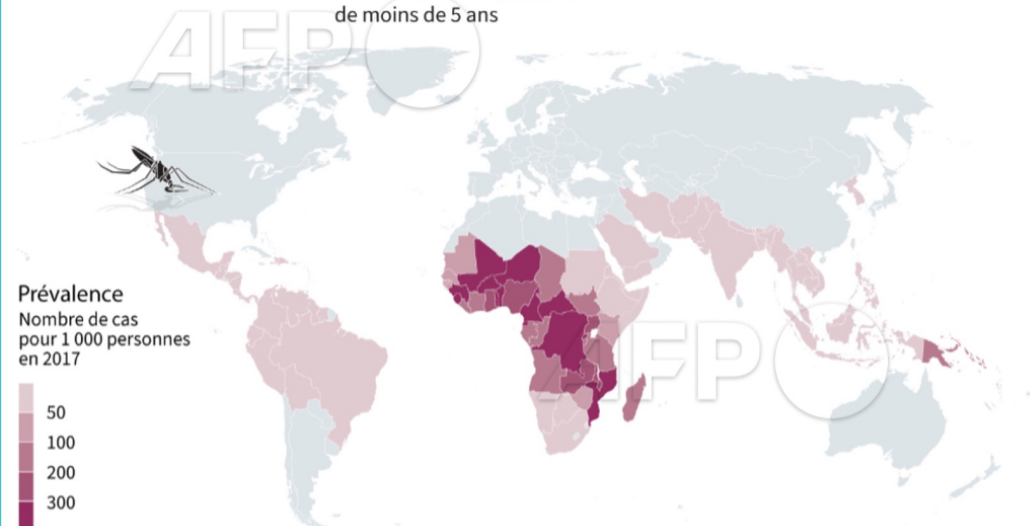
# G1 - LES SOCIÉTÉS FACE AUX RISQUES : UNE VULNÉRABILITÉ CROISSANTE MAIS INÉGALE

## I. De très nombreux risques d'origine naturelle et humaine

### C. Des risques sanitaires de plus en plus mondialisés

#### 2 ▶ Le paludisme, une épidémie tropicale

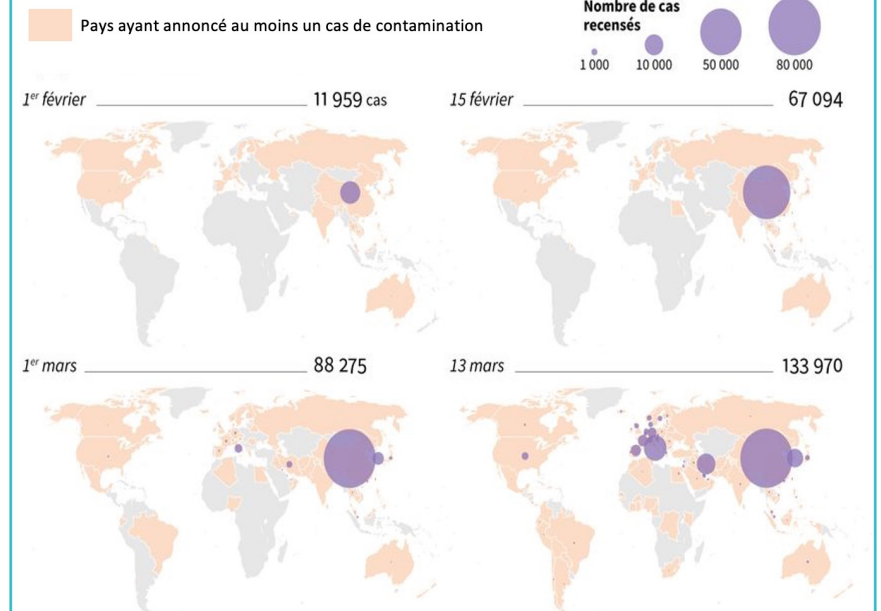
- ▶ **229 millions** de cas en 2019
- ▶ **409 000 morts** Environ **67% d'enfants** de moins de 5 ans
- ▶ **95%** des décès interviennent en Afrique sub-saharienne



Source OMS, estimations pour 2017-2019

AFP

#### 3 ▶ Le Covid-19 : une pandémie mondiale

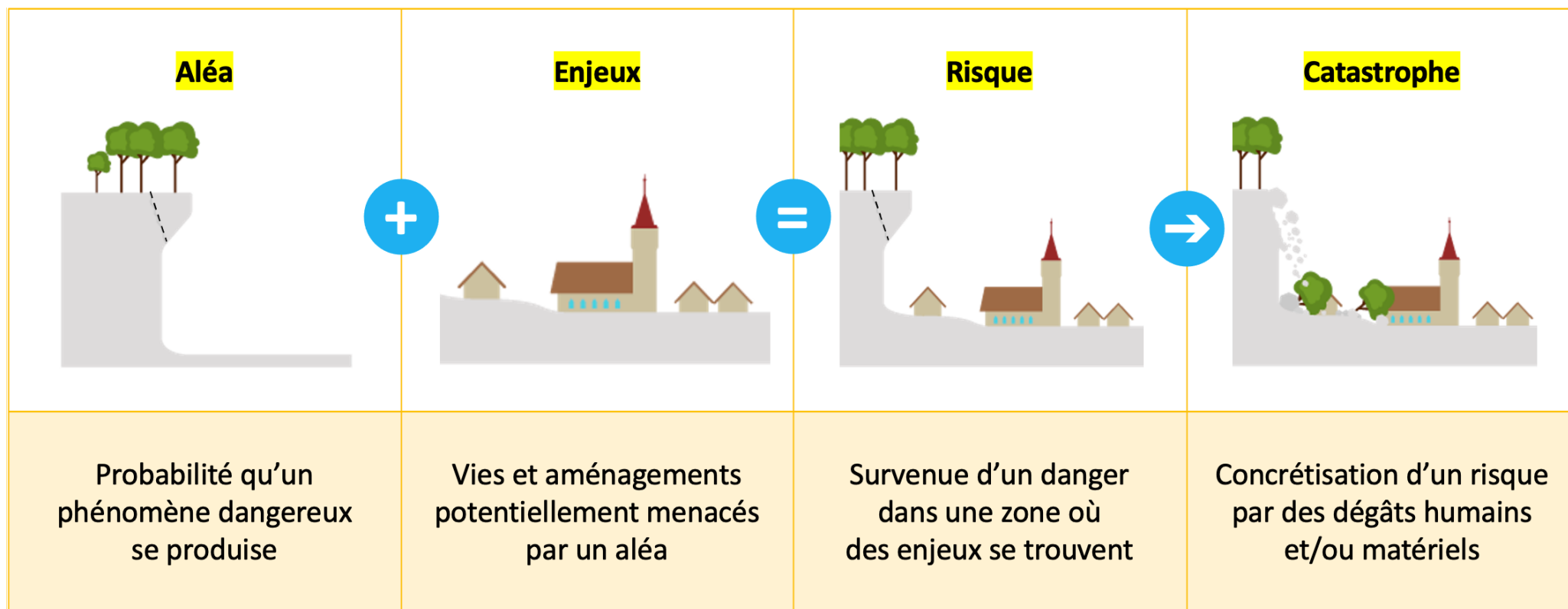


Source : comptage AFP à partir des bilans fournis par les autorités locales

AFP

# G1 - LES SOCIÉTÉS FACE AUX RISQUES : UNE VULNÉRABILITÉ CROISSANTE MAIS INÉGALE

## I. De très nombreux risques d'origine naturelle et humaine





# G1 - LES SOCIÉTÉS FACE AUX RISQUES : UNE VULNÉRABILITÉ CROISSANTE MAIS INÉGALE

## II. Des facteurs de vulnérabilité inégaux selon les sociétés

### Point méthode : Mettre en relation deux cartes

- dans une consigne, deux verbes peuvent être utilisés pour vous demander de mettre en relation deux cartes :

> « comparez » : il faut mettre en évidence les points communs mais aussi les différences entre les deux cartes ;



> « confrontez » : il faut décrire puis décrire et expliquer la carte 1 puis la carte 2 avant de les mettre en relation ;



- on commence par décrire et expliquer la première carte puis la seconde carte :

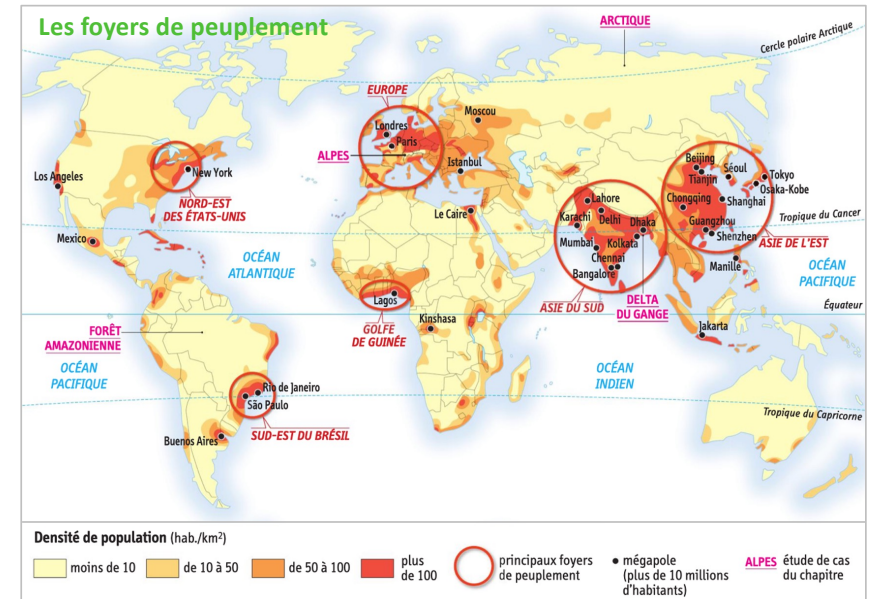
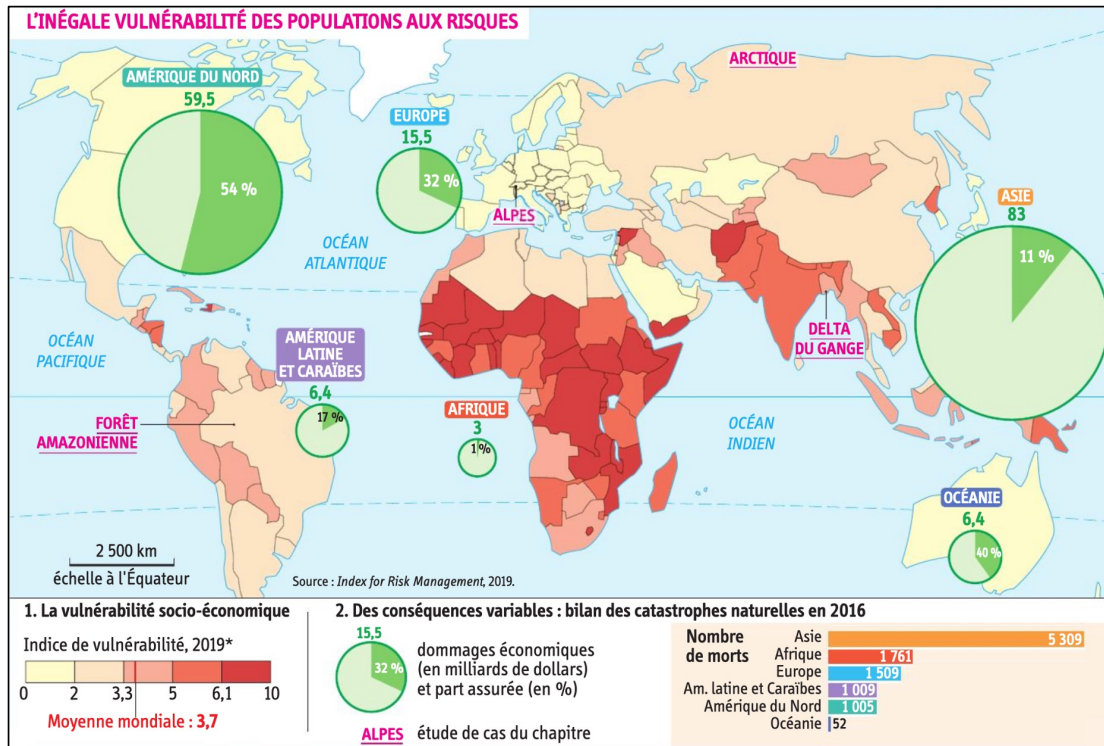
- > description des figurés utilisés
- > localisation des phénomènes observés
- > explication des phénomènes observés

- enfin, on met en relation les cartes pour montrer comment l'une explique en partie l'autre.

# G1 - LES SOCIÉTÉS FACE AUX RISQUES : UNE VULNÉRABILITÉ CROISSANTE MAIS INÉGALE

## II. Des facteurs de vulnérabilité inégaux selon les sociétés

### A. Une vulnérabilité liée aux densités de population ?

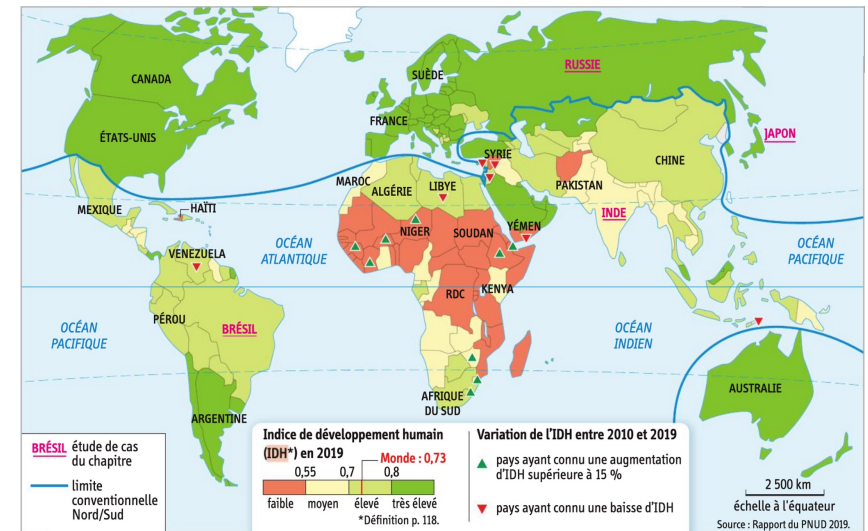
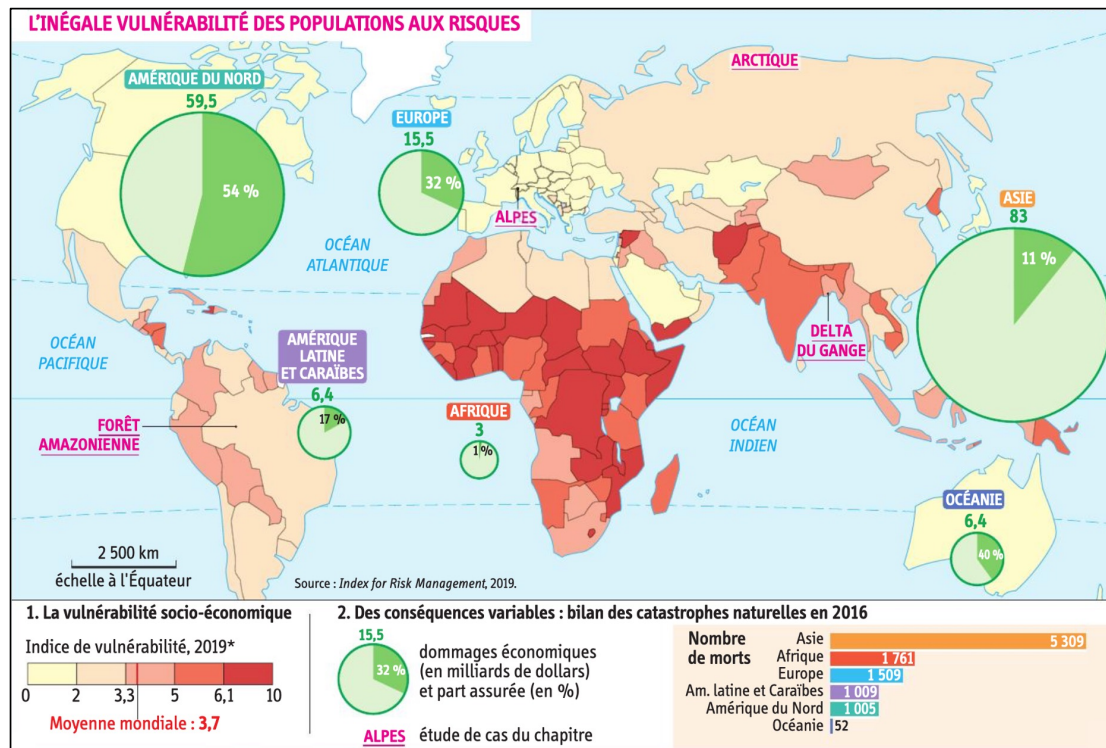


**Consigne :** Confrontez les documents afin de montrer dans quelles mesures la vulnérabilité face aux risques peut être déterminée par la concentration des populations.

# G1 - LES SOCIÉTÉS FACE AUX RISQUES : UNE VULNÉRABILITÉ CROISSANTE MAIS INÉGALE

## II. Des facteurs de vulnérabilité inégaux selon les sociétés

### B. Une vulnérabilité liée aux niveaux de développement ?



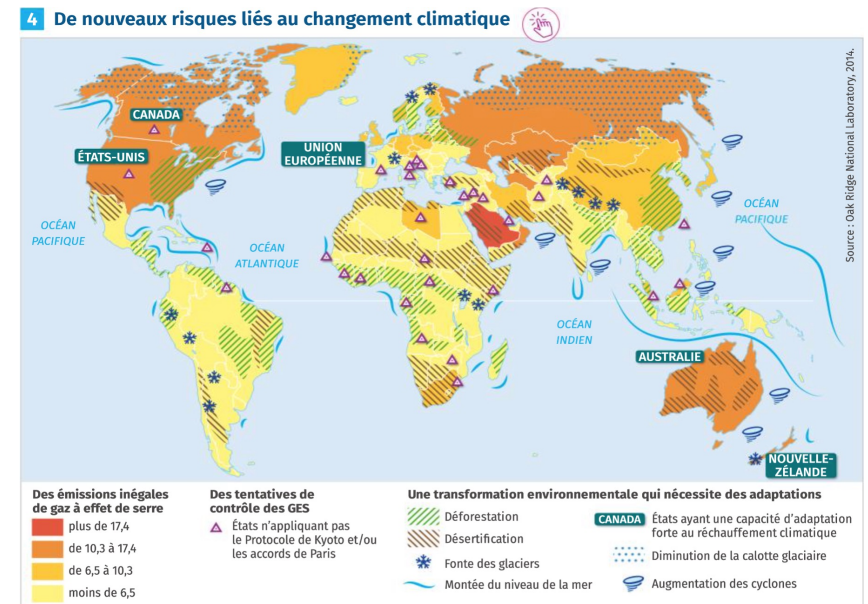
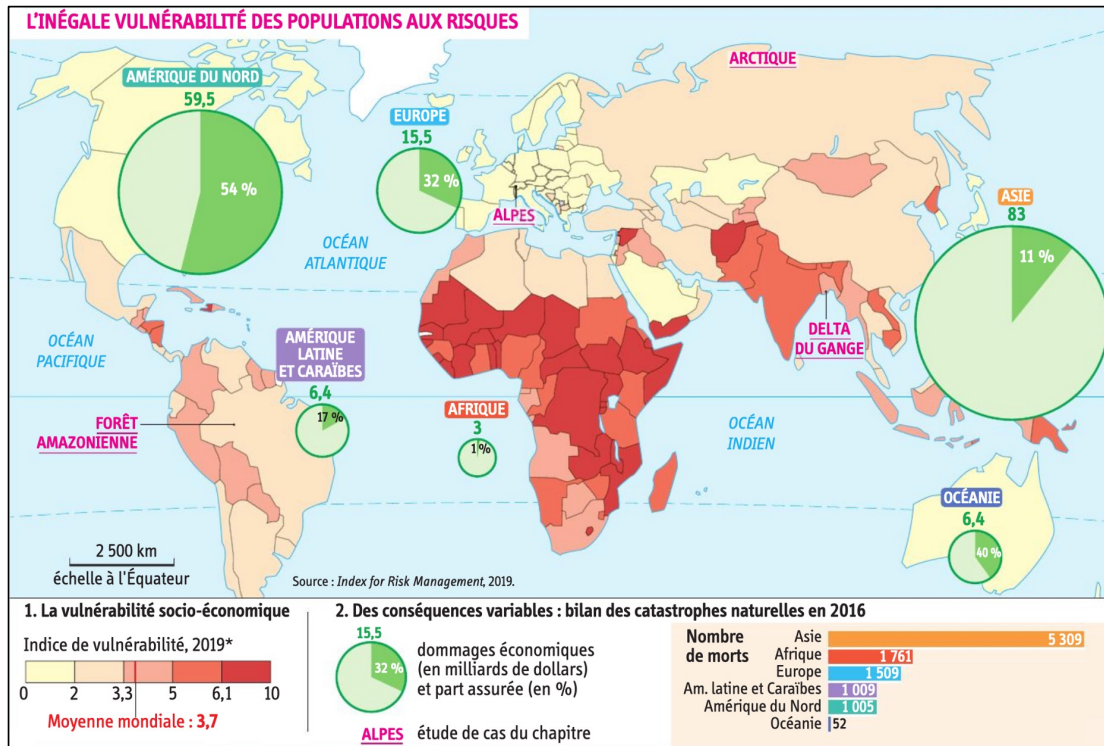
#### 1 Le développement dans le monde

Consigne : Confrontez les documents afin de montrer dans quelles mesures la vulnérabilité face aux risques peut être déterminée par le niveau de développement des États.

# G1 - LES SOCIÉTÉS FACE AUX RISQUES : UNE VULNÉRABILITÉ CROISSANTE MAIS INÉGALE

## II. Des facteurs de vulnérabilité inégaux selon les sociétés

### C. Une vulnérabilité liée au changement climatique ?



Consigne : Confrontez les documents afin de montrer dans quelles mesures la vulnérabilité face aux risques peut être déterminée par le changement climatique.

# G1 - LES SOCIÉTÉS FACE AUX RISQUES : UNE VULNÉRABILITÉ CROISSANTE MAIS INÉGALE

## III. Une transition environnementale pour gérer les risques ?

### A. En amont du risque : prévoir, prévenir et protéger



**4** Une société protégée par la technologie : le système J-Alert



**4** Une politique traditionnelle de lutte contre les inondations côtières : le barrage mobile de la Meuse  
 Le barrage mobile (a) se ferme quand l'eau de la mer du Nord (b) monte de plus de 3 mètres et menace la ville de Rotterdam et ses industries (c).



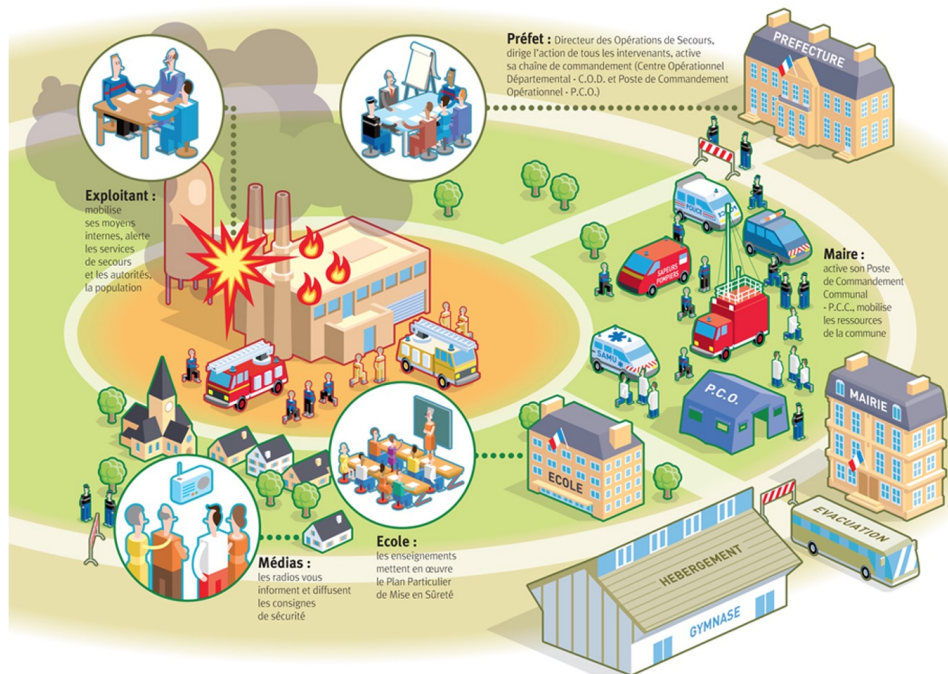
**5** La prévention des tsunamis aux Antilles françaises

La prévention du risque de tsunamis est particulièrement importante à Cuba, dans les départements français et dans les possessions britanniques ou hollandaises. Elle l'est beaucoup moins dans les États les moins développés, et notamment à Haïti, seul PMA\* de la région.

# G1 - LES SOCIÉTÉS FACE AUX RISQUES : UNE VULNÉRABILITÉ CROISSANTE MAIS INÉGALE

## III. Une transition environnementale pour gérer les risques ?

### B. En aval du risque : secourir, reconstruire et transmettre



#### 3 ► En France, différents acteurs dans le dispositif ORSEC

Depuis 2004, en situation de crise, le dispositif ORSEC (Organisation de la réponse de la sécurité civile) peut être activé.

#### 5 ► L'eau potable, une urgence absolue

**#TousEngagés**

**DISTRIBUTION D'EAU À SAINT-MARTIN**

**TOUS LES JOURS ENTRE 9H ET 17H**

**3 POINTS DE DISTRIBUTION**

- ✓ West Indies - Marigot
- ✓ Leroy Merlin - Hope Estate
- ✓ Gendarmerie - Quartier d'Orléans

Acheminement de l'eau sur les sites effectué en continu par les services de l'État. Un temps d'attente sur place est à prévoir.

**PREFECTURE DE GUADELOUPE** | @Pref1971 | /prefecture.guadeloupe | www.guadeloupe.pref.gouv.fr

Message sur Twitter de la préfecture de la Guadeloupe, 14 septembre 2017.

## G1 - LES SOCIÉTÉS FACE AUX RISQUES : UNE VULNÉRABILITÉ CROISSANTE MAIS INÉGALE

### III. Une transition environnementale pour gérer les risques ?

#### B. En aval du risque : secourir, reconstruire et transmettre



3 Reconstruire différemment à Minamisariku après le tsunami de 2011

- a levée de terre contre les tsunamis
- b nouveau centre commercial
- c talus de surélévation
- d centre de prévention des catastrophes détruit en 2011, conservé comme lieu de mémoire
- e logements en cours de reconstruction sur les collines, à l'abri d'un éventuel tsunami



1 Un simulateur de séisme au Japon

Des enfants montent dans un camion simulant un tremblement de terre. Ils y apprennent les réflexes à avoir en cas de séisme. Dans ce pays fortement exposé aux risques majeurs, la culture du risque est inculquée aux habitants dès leur plus jeune âge.

# G1 - LES SOCIÉTÉS FACE AUX RISQUES : UNE VULNÉRABILITÉ CROISSANTE MAIS INÉGALE

## III. Une transition environnementale pour gérer les risques ?

### C. À long terme : œuvrer pour une gouvernance mondiale

- + 0,3°C à + 4,8°C**  
Hausse estimée de la température moyenne de 2000 à 2100 (GIEC, 2014)
- + 1 à + 2,5 mètres**  
Hausse estimée du niveau marin d'ici 2100 (GIEC 2014 et NOAA, 2018)
- de 10 000 à 20 000**  
Nombre d'îles qui devraient disparaître d'ici 2100 (CNRS, 2014)
- + 2 milliards**  
Hausse du nombre de personnes exposées au risque de transmission de la dengue d'ici 2080 (OMS, 2018)
- 20 % à - 50 %**  
Baisse des prises en raison de l'acidification des océans en cas d'augmentation de la température de + 2°C (Banque mondiale, 2014)
- + 243 millions**  
Nombre de décès supplémentaires d'ici 2050 liés au changement climatique (sous-alimentation, maladies à vecteurs, ...) (OMS, 2014)

**2** Les conséquences possibles du changement climatique global, selon de grands organismes nationaux ou internationaux

#### 4 Acteurs et enjeux de la COP26 à Glasgow (2021)

**LA COP C'EST QUOI ?**

**La « Conférence of Parties »,**  
c'est la conférence des pays qui se sont engagés à respecter la convention des Nations unies sur les changements climatiques.

**Depuis la COP21 en 2015,**  
les États travaillent à la mise en œuvre de l'Accord de Paris et à l'application des règles qui ont été décidées à la COP24.

**QUI PARTICIPE À LA COP ?**

**196 pays**  
autour de la table, avec des systèmes économiques, sociaux, politiques et juridiques très différents.

**L'Union européenne**  
participe aux négociations en portant la voix de tous ses membres.

**Mais aussi des représentants des acteurs non étatiques :**  
de la jeunesse, des ONG, des entreprises, des syndicats, des peuples autochtones, des scientifiques...

**ZOOM SUR L'ACCORD DE PARIS**

décembre 2015 adoption à Paris

**1<sup>er</sup> accord universel sur le climat**

**1 objectif**  
Maintenir le réchauffement climatique sous la limite des 2°C, voire 1,5°C par rapport à l'ère pré-industrielle.

**1 principe**  
Tous les pays s'engagent à réduire leurs émissions de gaz à effet de serre et fixent leurs propres objectifs en fonction de leurs capacités.

**COP 26 rehausser l'ambition climatique**

**Du 31 octobre au 12 novembre 2021**  
à Glasgow (Royaume-Uni)  
les pays développés doivent démontrer leur plein engagement pour :

**Soutenir les plus vulnérables**  
face au changement climatique et ses conséquences.

**Inciter tous les États**  
à renforcer leurs engagements pour amplifier la lutte contre le dérèglement climatique.



**5** Une gestion mondiale de la pandémie de Covid-19  
Visioconférence organisée par l'OMS les lundi 18 et mardi 19 mai 2020 avec les 197 chefs d'État et de gouvernement de la planète.

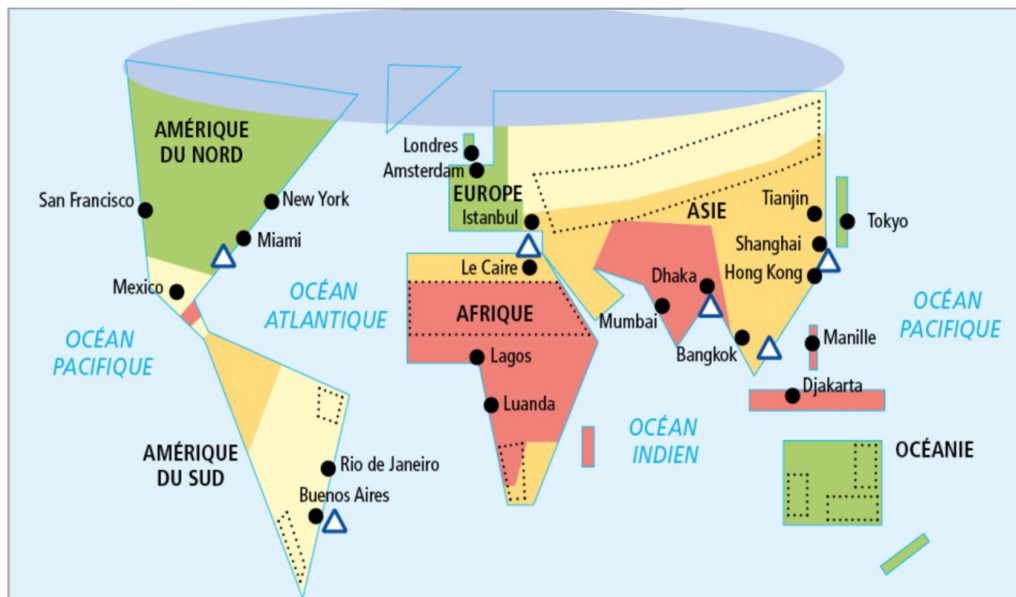


**1** L'annonce de la sortie des accords de Paris (2019)



# G1 - LES SOCIÉTÉS FACE AUX RISQUES : UNE VULNÉRABILITÉ CROISSANTE MAIS INÉGALE

## Schéma cartographique



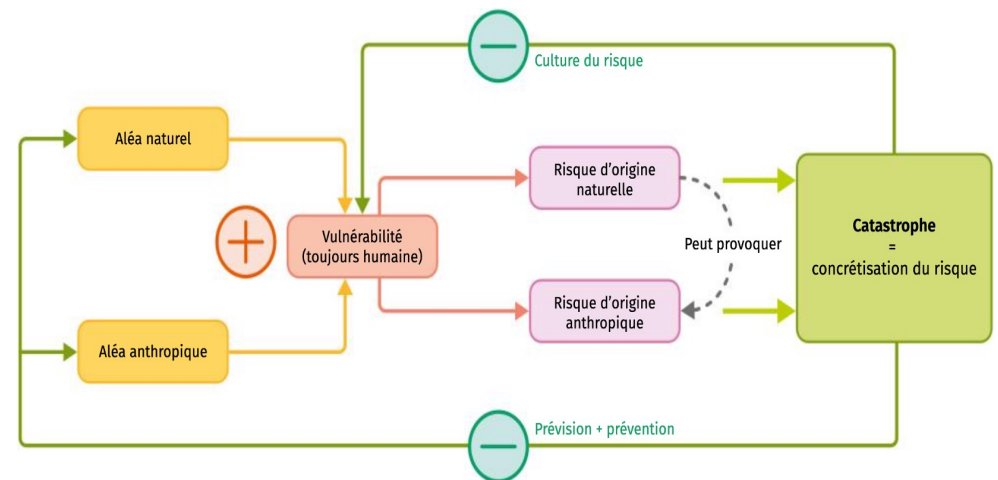
### 1. Des environnements menacés

- Principales villes vulnérables au changement climatique
- ⋯ Zone menacée de désertification
- △ Grand delta densément peuplé
- Dégel de l'Arctique, fonte du pergélisol

### 2. L'inégale vulnérabilité des populations face aux aléas naturels

- Très faible
- Faible
- Moyenne
- Forte à très forte

## Schéma bilan



## Chiffres

