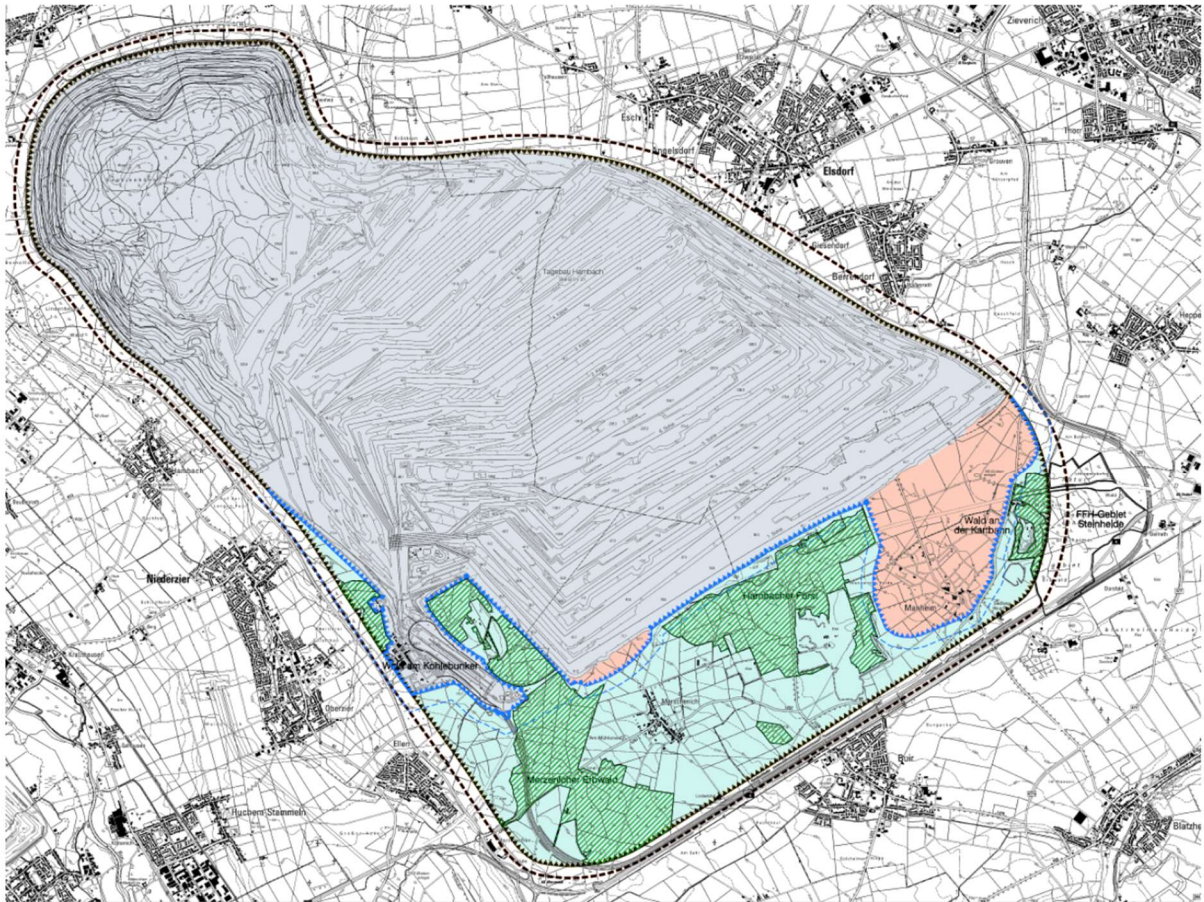


## Abbaugebiet Tagebau Hambach

Quelle: Bezirksregierung Köln / Braunkohleausschuss / Drucksache Nr. BKA 0757 vom 05.11.2021



*Abbildung 2: Abbaugebiet des Tagebaus Hambach (Abbaugrenze und Sicherheitslinie) gemäß Braunkohlenplan Teilplan 12/1 (schwarze Linien) und nach geänderter Planung (blaue Linien). Die in Grau dargestellte Fläche wurde bereits in Anspruch genommen (Stand 01.01.2021). Die rote Fläche muss auch nach geänderter Planung für die Abraumgewinnung noch in Anspruch genommen werden. In Grün ist der Bereich dargestellt, der bei dem Vorhaben in geänderter Form nicht mehr bergbaulich in Anspruch genommen wird. Die bestehenden und bleibenden Waldflächen sind grün-schraffiert hervorgehoben.*