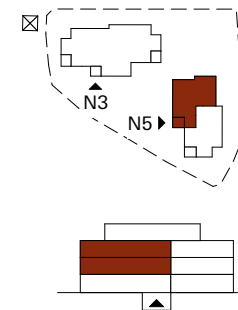




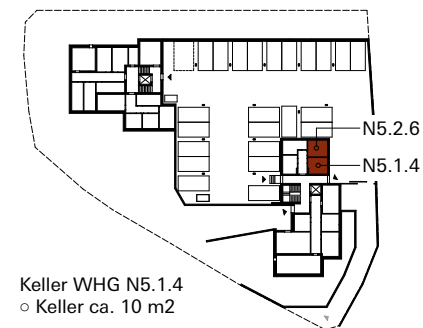
**Grösse**

4 1/2 Zimmer-Wohnung  
 Wohnfläche (HNF): ca. 128 m<sup>2</sup>  
 Vorbereich (NNF): ca. 4 m<sup>2</sup>  
 Keller (NNF): ca. 10 m<sup>2</sup>  
 Aussenfläche (ANF): ca. 17 m<sup>2</sup>

**Lage**



**Keller & Parkplatz**



Keller WHG N5.1.4  
 o Keller ca. 10 m<sup>2</sup>  
 Keller WHG N5.2.6  
 o Keller ca. 10 m<sup>2</sup>

**Wohnung N5.1.4 & N5.2.6 – 1. & 2. Obergeschoss**

Haus N5 – 1:100

Bauherrschaft Gilgen Immobilien AG  
 Postweg 5, CH-3150 Schwarzenburg  
 Objekt Nr. A1601  
 Projekt Neubau Stengeli 3 / 5

Architektur Ductus Studio GmbH  
 Viktoriastrasse 32, CH - 3013 Bern  
 Plan Nr. 41-1024-a  
 Datum 13.01.2021

Bestimmungen und Details sind im Kaufvertrag, dessen Anhang, Begründung und Reglement des Stockwerkeigentums definiert. Änderungen sind vorbehalten.

