



Welche weiterführende Schule soll mein Kind besuchen

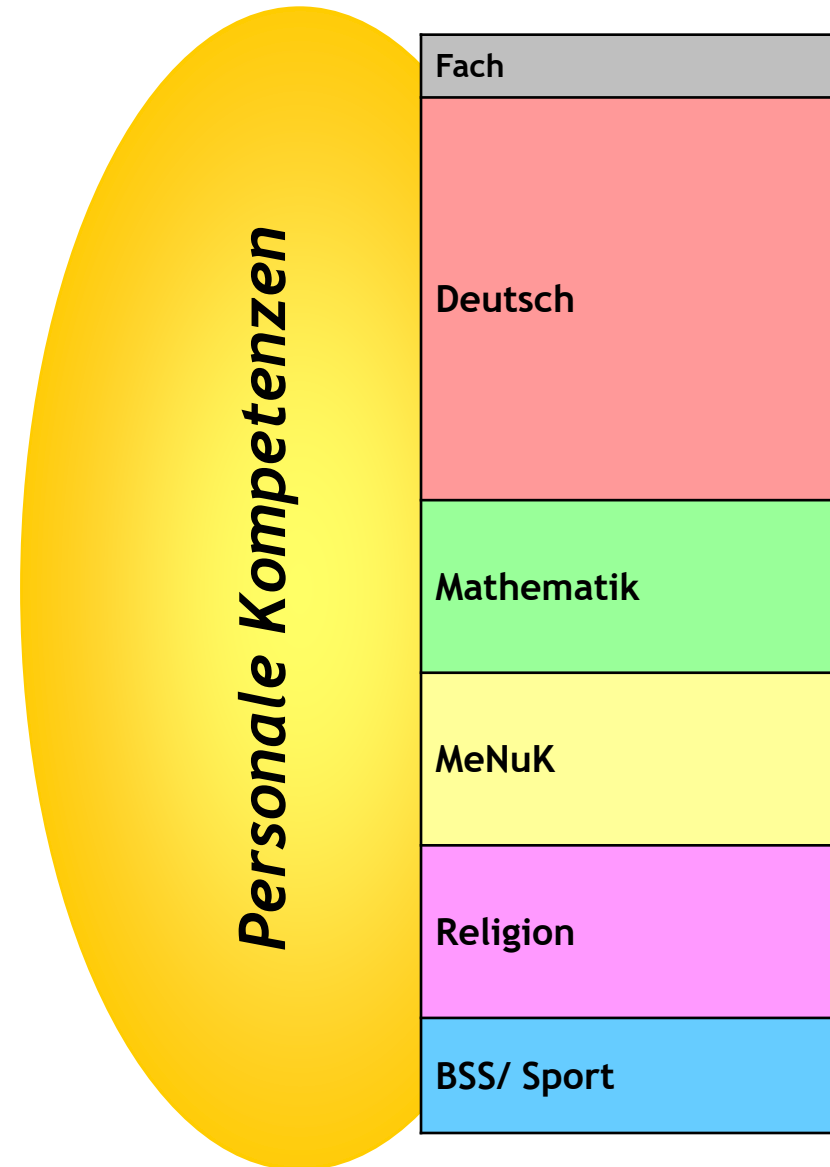


Für viele Eltern ist diese wichtige Weichenstellung für die weitere Entwicklung ihres Kindes mit erheblichen **Unsicherheiten** verbunden.

Eltern wie Kinder knüpfen an diese Entscheidung für die weitere Schullaufbahn Hoffnungen und Erwartungen, aber auch Misserfolgs-, Versagens- und Überforderungsängste.

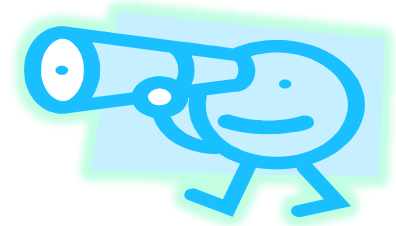
„Leistungs-Beurteilung“

- Was sagen die Fachnoten aus?
- Was kann mein Kind gut?
- Welche Bereiche sollten/könnten gefördert werden?
- Welches „Handwerkszeug“ sollen Kinder für die weiterführende Schule haben?
- Auf was kommt es an?



Beobachtungsmöglichkeiten für Eltern

Welche Fähigkeiten hat/zeigt mein Kind?



- 1. Wie fasst mein Kind Neues auf?*
- 2. Wie gut ist das Gedächtnis meines Kindes?*
- 3. Welchen sprachlichen Entwicklungsstand hat mein Kind?*
- 4. Wie lernt und arbeitet mein Kind?*
- 5. Wie konzentrationsfähig ist mein Kind?*
- 6. Wie verhält sich mein Kind in der Gemeinschaft?*
- 7. Wie belastbar ist mein Kind?*



Möglichkeiten der Unterstützung

Wie kann ich meinem Kind helfen?

- Ich habe Vertrauen in die Fähigkeiten meines Kindes.
- Ich glaube daran, dass mein Kind sein Ziel erreicht.
- Ich lobe alles, was mein Kind gut hinbekommt.
- Ich helfe meinem Kind, wenn es meine Hilfe braucht oder einfordert.
- Ich wirke beruhigend auf mein Kind ein, wenn es aufgeregt oder ängstlich ist.
- Ich helfe meinem Kind, Misserfolge zu verarbeiten.
- Ich zeige meinem Kind, was es schon kann und bespreche mit ihm, was noch geübt oder beachtet werden muss.

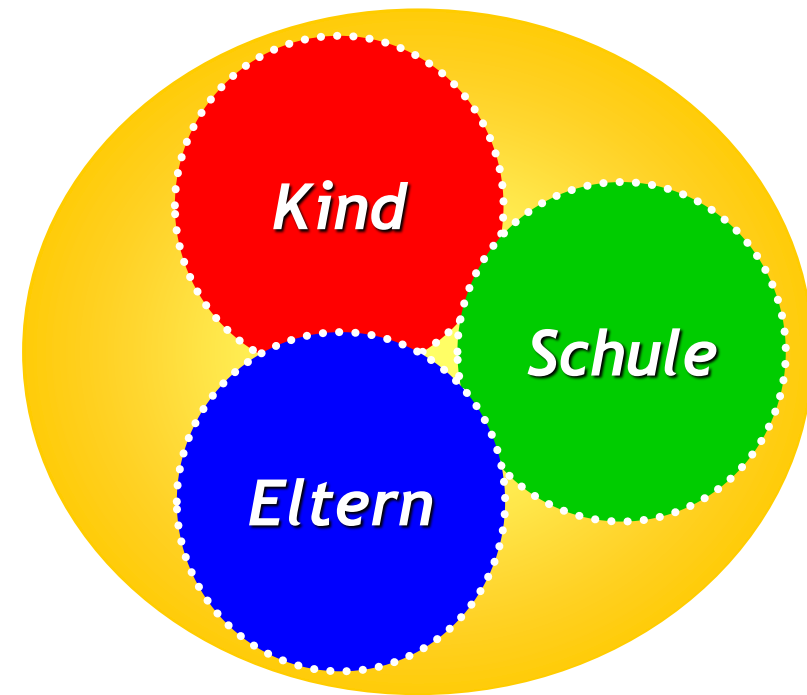
Was sollte ich vermeiden?

- Ich ~~drone meinem Kind nicht mit Strafen, wenn es „versagen“ sollte.~~
- Ich ~~strafe mein Kind nicht wegen schwächeren Leistungen.~~
- Ich ~~verbiete ihm bei Misserfolgen nicht das, was ihm am liebsten ist.~~

Ziel:
Gemeinsame Entscheidung für das Kind!

Beratungsgespräch:

- mit / ohne Kind
- Austausch über Beobachtungen und Einschätzungen
- Informationen über die weiterführenden Schularten
- Darlegung der schulischen Empfehlung



Voraussetzungen für eine gute Entscheidung:
gegenseitiges Vertrauen, Offenheit, Miteinander zum Wohl des Kindes

**Informationsabende der Grundschulen
der Oberen Neckarvororte
in Zusammenarbeit mit den weiterführenden Schulen**

Dienstag, 7. Dezember 2022, 19 Uhr

Steinenbergschule Hedelfingen,
Sporthalle oder Mensa

Aufnahmeverfahren 2022

Erstellung der Grundschulempfehlung

bis 28. Januar 2022

Informations- und Beratungsgespräche über die jeweils beabsichtigte Schullaufbahnwahl.

3. Februar 2022

Klassenkonferenz entscheidet über die Grundschulempfehlung.

4. Februar 2022

Ausgabe der Grundschulempfehlung mit der Halbjahresinformation der Klasse 4.

bis spätestens 4 Schultage nach Ausgabe der Grundschulempfehlung

Mitteilung der Erziehungsberechtigten an die Grundschule, ob eine Teilnahme am besonderen Beratungsverfahren gewünscht wird.

Aufnahmeverfahren 2022

Besonderes Beratungsverfahren

bis 30. März 2022

Durchführung der Elternberatung
und ggf. Testuntersuchungen durch eine Beratungslehrkraft.

- Eine besonders ausgebildete und weiterqualifizierte Beratungslehrkraft bietet Eltern eine Beratung an.
- Sie führt auf Wunsch der Eltern in der Regel Begabungstests durch und erläutert den Eltern die Testergebnisse in einem abschließenden Beratungsgespräch.
- Die Beratungslehrkraft informiert die Grundschule über die Testergebnisse, sofern die Eltern zustimmen.

Aufnahmeverfahren 2022

**Anmeldung der Schülerinnen und Schüler
für die weiterführenden Schulen**

Dienstag, 9. März 2021 und Mittwoch, 10. März 2022

für Schülerinnen und Schüler nach der Grundschulempfehlung

bis Donnerstag, 1. April 2022

für Schülerinnen und Schüler, die am besonderen Beratungsverfahren teilnehmen