

Steckbrief zum Apartment Nr.: 67

Gebäude 2: Hofgebäude

Etage: 2.OG

Apartmentausstattung



Ausgelegt für Anzahl Personen: 1
 Apartmentgröße incl. Bad: ca. 21 m²

Möbliering Wohnraum:

- Breites Bett (120 x 200 cm) inkl. Matratze mit ausziehbarem Bettschubkasten sowie Auslage
- Schreibtisch (204 x 60 cm) mit Stuhl
- Kleiderschrank 2-teilig (110 x 200 cm)
- Wandregal (120 x 30 cm)
- Vorhänge als Sichtschutz

Einbauküche

- Erstausrüstung Besteck, Töpfe Teller, etc.
- Einbaumikrowelle mit Grillfunktion
- Kühlschrank mit Gefrierfach
- 2-Platten Cerankochfeld mit Touchbedienung
- Edelstahlspüle mit Abtropfblech
- Abfallsammler mit 2-fach Trennung
- Oberschränke mit Unterbauleuchte

Badezimmer

- Modernes WC sowie geschlossene Dusche
- Badspiegel & Spiegelleuchte, Ablageflächen

Technik:

- Glasfaser High-Speed Internet
- Gegensprechanlage, Klingel und Briefkasten
- SAT TV-Empfang möglich
*(Rundfunkgebühren sind **nicht** im Mietvertrag enthalten)*

* Barrierefreiheit: (S) Standard; (B) Barrierefrei; (R) Rollstuhlgerecht

Apartmentmiete sowie weitere Kosten** Stand 02.11.2022

Monatliche Aufwendungen:

- Vollmöblierte Apartmentmiete **515 €/mtl.**
- zzgl. Betriebs- & Mietnebenkostenpauschale inkl. überdachtem Fahrradstellplatz: **155 €/mtl.**

Bei einer Mietdauer von mehr als 12 Monaten kommt es zum Abschluss eines Staffelmietvertrags mit einer jährlichen Anpassung der monatlichen Apartmentmiete in Höhe von 20 € sowie der Nebenkostenpauschale in Höhe von 7 €.

Einmalige Anmelde- und Administrationsgebühr:

- Bei einem Mindestmietzeitraum von über 23 Monaten 0 €
- Bei einem Mindestmietzeitraum von 13-23 Monaten 100 €
- Bei einem Mindestmietzeitraum von 7-12 Monaten 150 €
- Bei einem Mindestmietzeitraum von 3-6 Monaten 250 €
- Bei einem Mindestmietzeitraum von 1-2 Monaten 300 €

Mietkaution zum Einzug: 3 x Apartmentkaltmiete

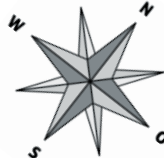
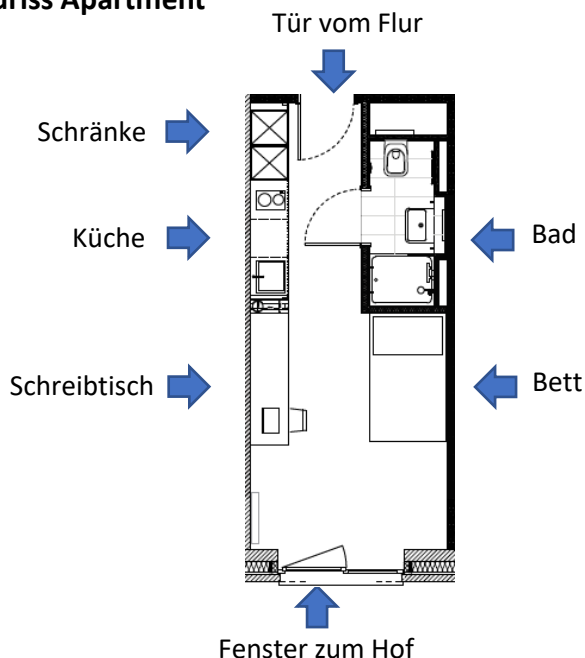
Optional buchbar:

- KFZ – Stellplatz auf abgeschlossenem Gelände 62,50 €/mtl.
- Zugang zum Putzraum mit Staubsauger, Besen, Bügelbrett, Bügeleisen, Wischer, Putzmittel, etc. 11,50 €/mtl.

Außerdem finden Sie bei uns:

Kostenpflichtige Profiwaschmaschinen sowie Trockner im Keller der Wohnanlage. Eine Amazon-Paketstation steht am Eingang parat.

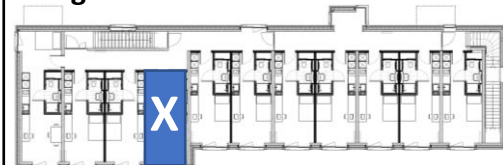
Grundriss Apartment



Lage in der Wohnanlage - Gebäude



Lage im Gebäude 2 – 2.OG



Kein Aufzug auf die Etage des Gebäudes zum Apartment