

# EMS JURA LA TOUR

projet de surélévation et extension

KUNZ - ARCHITECTES

rue de la nouvelle-Héloïse 4

CH - 1203

Genève

www.kunz-architectes.ch

## INFORMATIONS SUR L'OUVRAGE:

Copropriété du Bournoud  
13-15 Chemin du Bournoud  
1217 Meyrin, GE

## MAITRES DE L'OUVRAGE:

Privés  
Fondation Jura La Tour

## MANDATAIRES:

Architectes: Kunz architectes

## PROGRAMME:

Assainissement des façades: isolation de l'enveloppe, fermeture des coursives et de la cage d'escalier.  
Surélévation: création d'un étage supplémentaire.  
Pose de panneaux solaires en toiture et création d'un jardin terrasse.

## DEMARCHE:

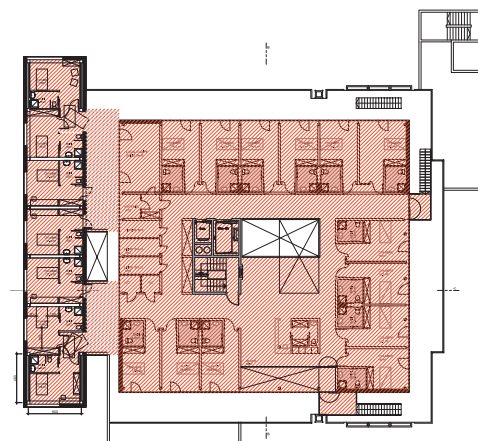
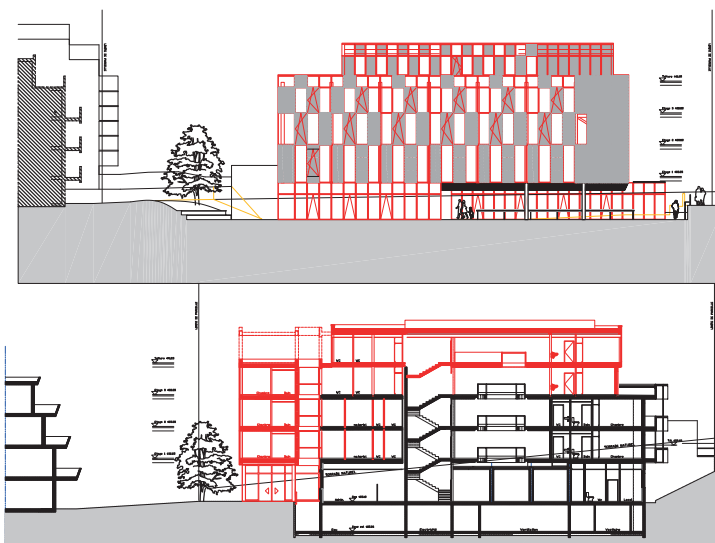
2014-16: études et réalisation  
Mandat en cours

## SURFACES:

Isolation des façades:	1'171 m <sup>2</sup>
Fermetures des coursives et loggias:	157 m <sup>2</sup>
Surélévation: 4 appartements soit:	240 m <sup>2</sup>
Capteurs solaires photovoltaïques: 36 p.	59.3 m <sup>2</sup>
Capteurs solaires thermiques: 12 p.	27.8 m <sup>2</sup>

## COUTS DES TRAVAUX (devis) CFC 2, TTC:

Enveloppe: Sfr 1'866'877.- TTC  
Surélévation: Sfr 2'421'423.- TTC



# EMS JURA LA TOUR

projet de surélévation et extension

**KUNZ - ARCHITECTES**  
rue de la nouvelle-Héloïse 4  
CH - 1203 Genève  
www.kunz-architectes.ch

## INFORMATIONS SUR L'OUVRAGE:

Résidence Jura La Tour  
Av. Jean-Daniel Maillard 7  
1217 Meyrin, GE

## MAITRES DE L'OUVRAGE:

Fondation Jura La Tour

## MANDATAIRES:

Architectes: Kunz architectes  
Ing. civil: Monot-Piguet / Lausanne;  
Ing. CVS: M. Humbert sàrl  
Ing. électriciens: Betelec sa  
Ing. sécurité feu: bois Initial / Renens

## PROGRAMME:

Assainissement de l'enveloppe du bâtiment, agrandissement et surélévation de deux niveaux.  
Mise aux normes technique, sécuritaire et de confort.  
Création de 37 chambres supplémentaires, pour un total après travaux de 85 chambres.  
Bâtiment transformé avec maintien partiel de l'occupation (réduction progressive du nombre de résidents)

## DEMARCHE:

2016-18: Modification de zone et PLQ  
2019: projet définitif et dossier d'autorisation  
Mandat en cours

## SURFACES:

surfaces transformées:	2'665 m <sup>2</sup>
surfaces créées:	2'520 m <sup>2</sup>
Capteurs solaires photovoltaïques: 36 p.	59.3 m <sup>2</sup>
Capteurs solaires thermiques: 12 p.	27.8 m <sup>2</sup>

## CONCEPT ARCHITECTURAL:

Après avoir procédé à une analyse fine des possibilités d'adaptations structurelles, architecturales et techniques de l'édifice, et compte tenu d'une typologie relativement efficace, le projet s'est concentré sur un agrandissement par surélévation et par extension de l'assiette du bâtiment existant.

Le vide central, apport de lumière naturelle et centre de gravité de l'édifice, articule l'ensemble des fonctions et sert de point de repère spatial et organisationnel.

## COUTS DES TRAVAUX (etimatif) CFC 1;2;4 TTC:

Sfr 18'850'000.- TTC

