



Versana Balance™

Vielseitig in der Anwendung





SCHNELLE UND EFFIZIENTE ULTRASCHALLBILDGEBUNG

Mit dem Ultraschallsystem Versana Balance stellen Sie eine zuverlässige und qualitativ hochwertige Patientenversorgung sicher. Es deckt ein breites Spektrum alltäglicher, medizinischer Untersuchungen ab und kann problemlos in Arztpraxen eingesetzt werden.

Das System vereint Design, einen einfachen Workflow und viele Funktionen, die auf Basis umfassender Forschung und Tests entwickelt wurden. So wird es den hohen Anforderungen der Nutzer gerecht.

Kompetent. Effizient. Praktisch.

Zuverlässiger Ultraschall - budgetfreundlich und einfach in der Anwendung.



Ausgezeichnete
Bildqualität



Zeitsparende klinische
Software für Leber-,
Schilddrüsen- und
Brustuntersuchungen



Fachkundiger Service



Flexible
Finanzierungsmöglichkeiten



Chancen für Wachstum

EIN PARTNER, DEM SIE VERTRAUEN KÖNNEN

Eine neuer Maßstab klinischer Leistung

Kristallklare Abbildungen dank einer zuverlässigen und hervorragenden Bildqualität. Das Versana Balance unterstützt Sie ideal von Routine- bis hin zu Spezialuntersuchungen.

- Verbesserte 3D/4D-Bildgebung dank **V-Live***
- Klare Definition der Strukturgrenzen durch **CrossXBeam™** und **SRI-HD**
- Darstellung und Analyse des Blutflusses auf mögliche Unregelmäßigkeiten und Vereengungen in den Gefäßwänden mit Hilfe des **Farbdopplers** und **B-Flow**
- Bewertung der Gefäßdurchflussrichtung ohne Aliasing durch Anwendung des **Power Dopplers**
- Darstellung der elastischen Eigenschaften und Steifigkeit von Weichgewebe mit **Strain-Elastographie***
- Erweiterte Ansicht durch Panoramabilder mit Hilfe von **LOGIQ™ View**

Kompetenter und zuverlässiger Service

- Einfache Software-Aktualisierungen über **e-delivery****
- **E-IFU*** (elektronische Benutzerhandbücher) für einen bequemen Zugriff auf Produktinformationen
- **Probe Check*** bewertet die Funktion der Sonde und vereinfacht die Systemwartung



* Optional verfügbar.

**Das Angebot kann je nach Land oder Region variieren.
Bitte erkundigen Sie sich bei Ihrem Vertriebspartner.

EINE RUNDUM-LÖSUNG

Ein leistungsstarkes System für eine effiziente Bildgebung

Die wichtigsten Funktionen des Versana Balance sorgen für einen optimierten Arbeitsablauf sowie eine höhere Produktivität. Verlassen Sie sich auf unseren Service und profitieren Sie von Fortbildungsangeboten und Finanzierungsmöglichkeiten.



Bilddoptimierung während des Schalls mit Hilfe von **Whizz Dynamic Image Tuning**



Verstärkung oder Unterdrückung des Farbflusssignals durch **Whizz Color Flow**



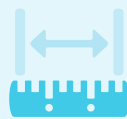
Automatisierte Kennzeichnung der rechten Niere, Gallenblase und Leber im RUQ mit Hilfe von **Whizzich**



Nutzung anatomiespezifischer **Produktivitätspakete***, um LI-RADS®, TI-RADS®, und BI-RADS® Funktionen hervorzuheben



Befundung der Herzfunktion mit Hilfe von **Auto Ejection Fraction*** und **Stress-Echo***



Messung der Intima-Media-Dicke mit Hilfe von **Auto-IMT***



Auto Bladder* ermöglicht eine einfache Berechnung des Blasen- und des Restharnvolumens



Erstellung von benutzerdefinierten Untersuchungsprotokollen und standardisierten Arbeitsabläufen mit Hilfe des **Scan-Assistenten**



Ermittlung der gewünschten Scanebene mit Hilfe des Referenztools **Scan Coach**



Übertragung von Bildern und Berichten in die **Tricefy™ Cloud***** oder auf ein Netzwerklaufwerk (EMR, PACS) für weitere Konsultationszwecke



Vereinfachung der Systemeinrichtung sowie die Möglichkeit von Produktschulungen mit Hilfe des **My Trainer Onboarding-Tools**



Ultraschallaufnahmen mit **Sprachaufnahmen** versehen

* Optional verfügbar.

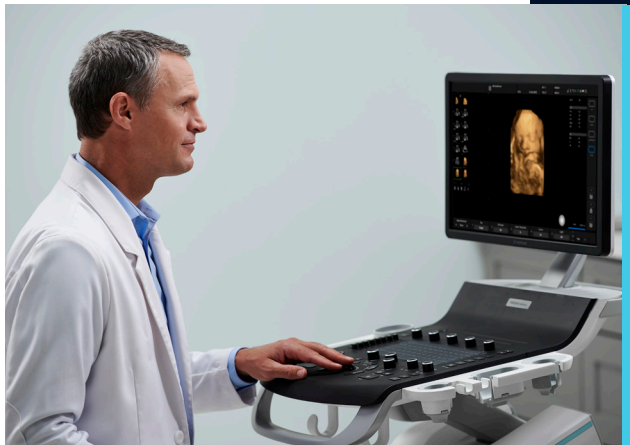
*** Erfordert eine Internetverbindung und ein Tricefy-Abonnement.

PRAKTISCHE FUNKTIONEN

Verstellbarer Monitor



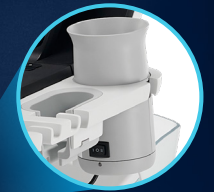
+ Großes Display



Höhenverstellbare Konsole



Intelligentes
Kabelmanagement



Gel-Wärmer
(optional)



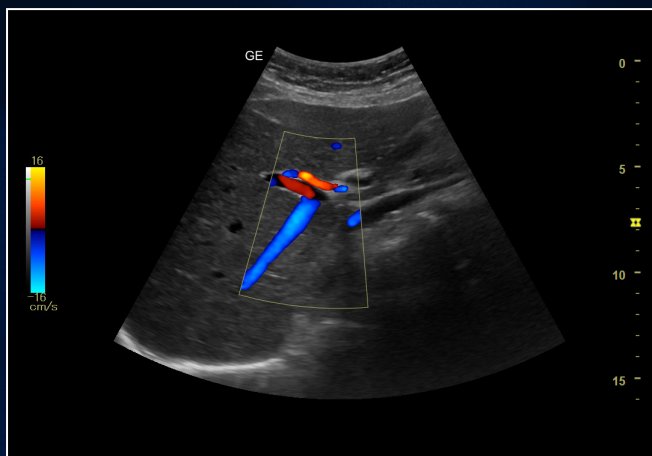
Mehrere
Sondenhalterungen

Nach vorne
gerichtete
Sondenanschlüsse

Ablagefläche
(optional)

+ Kompakte
Stellfläche

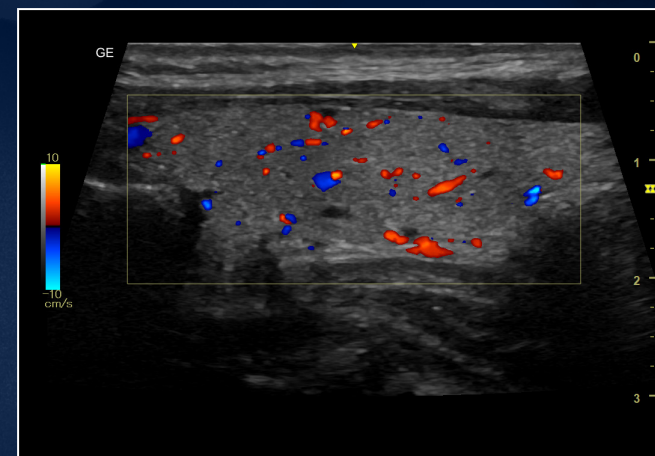
BILDERGALERIE



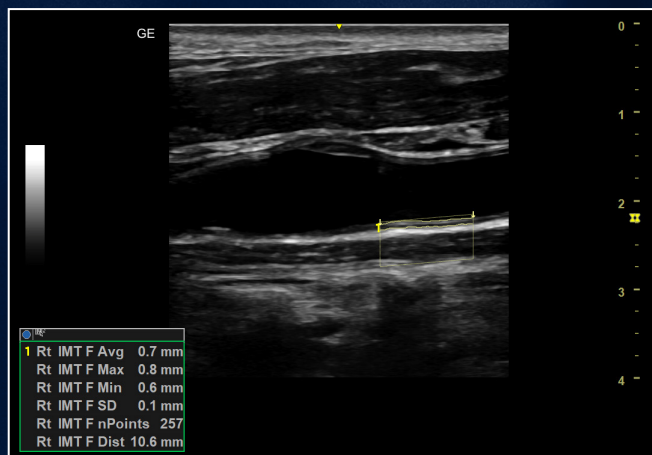
Leber mit Farbdoppler



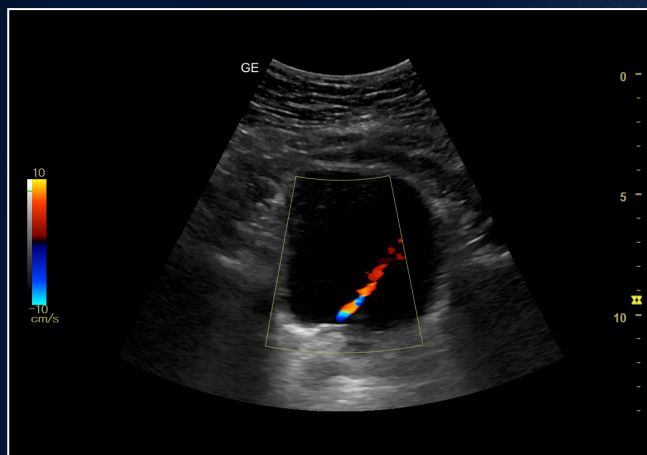
Patellasehne mit LOGIQ™ View



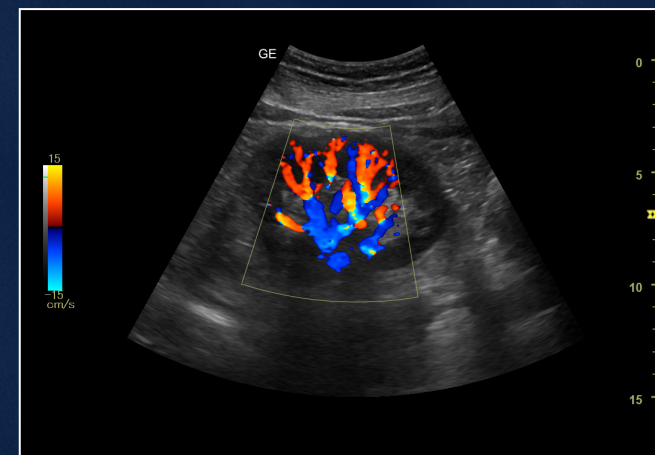
Virtuelle konvexe Schilddrüse mit Farbdoppler



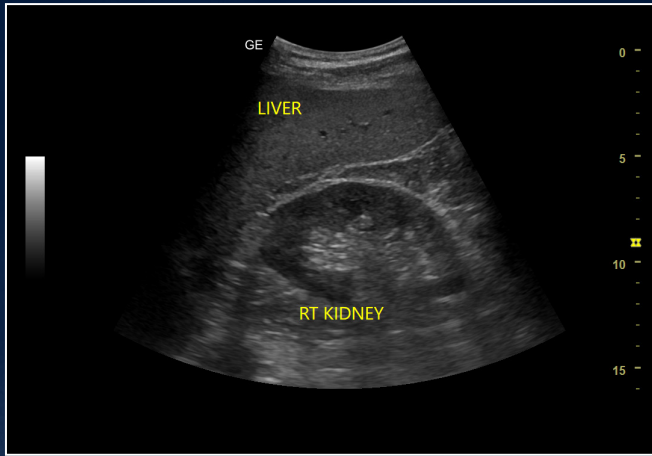
Karotis mit posteriorer IMT-Messung



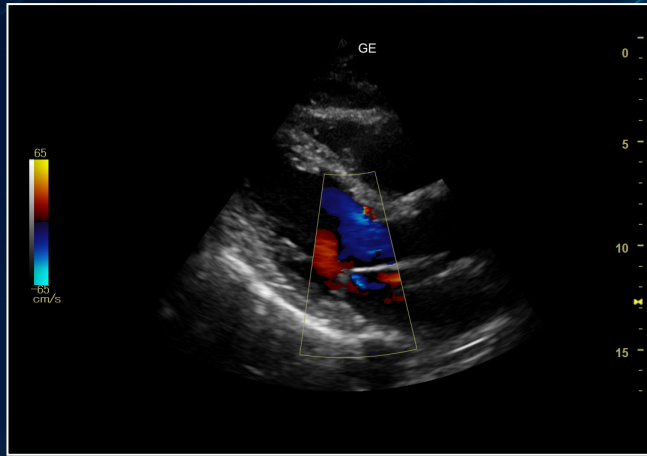
Harnblase mit Harnleitersonde



Niere mit Farbdoppler



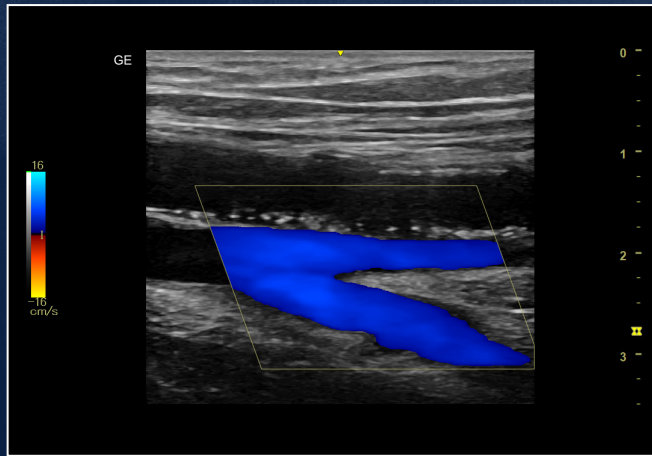
Whizz*



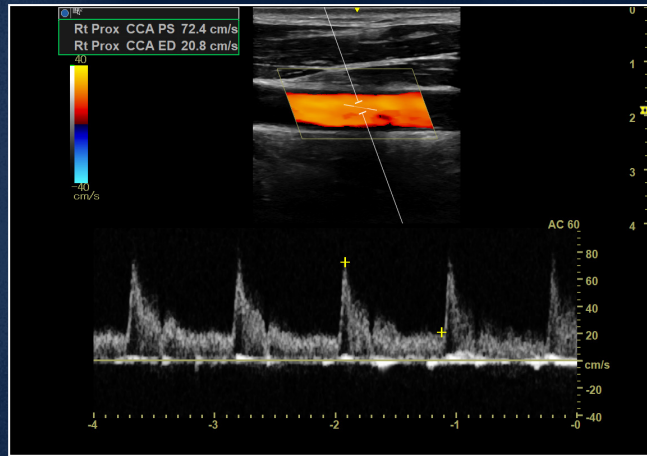
Parasternale Längsachse des Herzens mit Farbdoppler



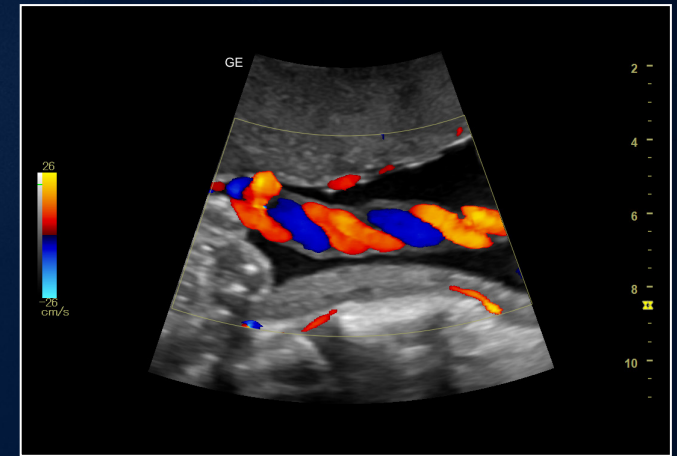
Fetaler Kopf



Farbdoppler an unteren Extremitäten-Gefäßen



PW-Spektraldoppler der Karotis



Nabelschnur mit Farbdoppler

* Verfügbar auf dem Versana Balance Platinum.

VERBESSERN SIE IHRE FÄHIGKEITEN

Ein zuverlässiges Ultraschallsystem - für Sie entwickelt.

Das Versana Balance wächst mit Ihrer Praxis. Sie starten mit der Konsole und einem Softwarepaket und können nach und nach Sonden und optionale Erweiterungen hinzufügen.

Die erweiterte Sonden-Familie umfasst:

- **L8-18i-RS*** – Vielseitig einsetzbare Hochfrequenz-Linear-Sonde für MSK-, Gefäß- und Oberflächenscans
- **12S-RS*** – Hochfrequenz-Sektor-Sonde für die kardiale, vaskuläre und pädiatrische Bildgebung
- **4C-RS** – Konvexe Breitband-Sonde für den Nahbereich und die Detailschärfe für die abdominale Bildgebung
- **L6-12-RS** – Linear-Sonde für die Darstellung oberflächennaher Strukturen
- **12L-RS** – Lineare Breitband-Sonde für die Darstellung oberflächennaher Strukturen



- **E8C-RS** – Mikrokonvexe Endokavitätssonde für eine verbesserte Auflösung
- **E8Cs-RS** – Mikrokonvexe Endokavitätssonde mit breitem Sichtfeld
- **3Sc-RS** – Sektor-Sonde für die Abdomen- und kardiale Bildgebung
- **6S-RS** – Breitband-Sektor-Sonde für die pädiatrische Herzbildgebung
- **RAB2-6-RS** – 3D/4D-Konvex-Sonde für die OB-Bildgebung
- **8C-RS** – Mikrokonvex-Sonde für eine detaillierte Bildgebung in der Pädiatrie und bei Neugeborenen

Bleiben Sie auf dem neuesten Stand mit Hilfe des Versana Clubs

Erweitern Sie Ihre Fähigkeiten, vernetzen Sie sich mit Kollegen und teilen Sie Ihre Ultraschallkenntnisse. Zu den Vorteilen der Mitgliedschaft gehören:

- der Austausch von Bildern mit Kolleginnen und Kollegen
- webbasierte Tutorials zu Produkten und klinischen Bereichen
- Informationen zu Versana Servicelösungen und Produkten
- Artikel über Ultraschall und Patientenversorgung

Jetzt anmelden unter www.versanaclub.net



Die in diesem Material erwähnten Produkte können staatlichen Vorschriften unterliegen und sind möglicherweise nicht in allen Ländern erhältlich. Versand und tatsächlicher Verkauf erfolgen erst nach der Genehmigung durch die Regulierungsbehörden. Bitte erkundigen Sie sich bei Ihrem Vertriebspartner.

© GE, 2022

GE Healthcare behält sich das Recht vor, jederzeit ohne vorherige Ankündigung oder weitere Verpflichtungen an den hier gezeigten Spezifikationen und Merkmalen Änderungen vorzunehmen oder das beschriebene Produkt jederzeit ohne Vorankündigung oder Verpflichtung einzustellen. Wenden Sie sich für weitere Informationen an Ihren Ansprechpartner bei GE Healthcare. GE, das GE-Monogramm, Versana Balance, LOGIQ und CrossXBeam sind Markenzeichen von GE. LI-RADS, TI-RADS und BI-RADS sind Marken des American College of Radiology. Tricefy Markenzeichen sind eingetragene Marken von Trice Imaging, Inc. GE Healthcare, einem Geschäftsbereich von GE.

April 2022

JB18973XX, JB00017DCH

